



COMUNE DI RAVENNA

AREA INFRASTRUTTURE CIVILI
SERVIZIO GEOLOGICO - PROTEZIONE CIVILE

PIANO COMUNALE DELLE ATTIVITA' ESTRATTIVE
P.A.E. 2006

VARIANTE GENERALE

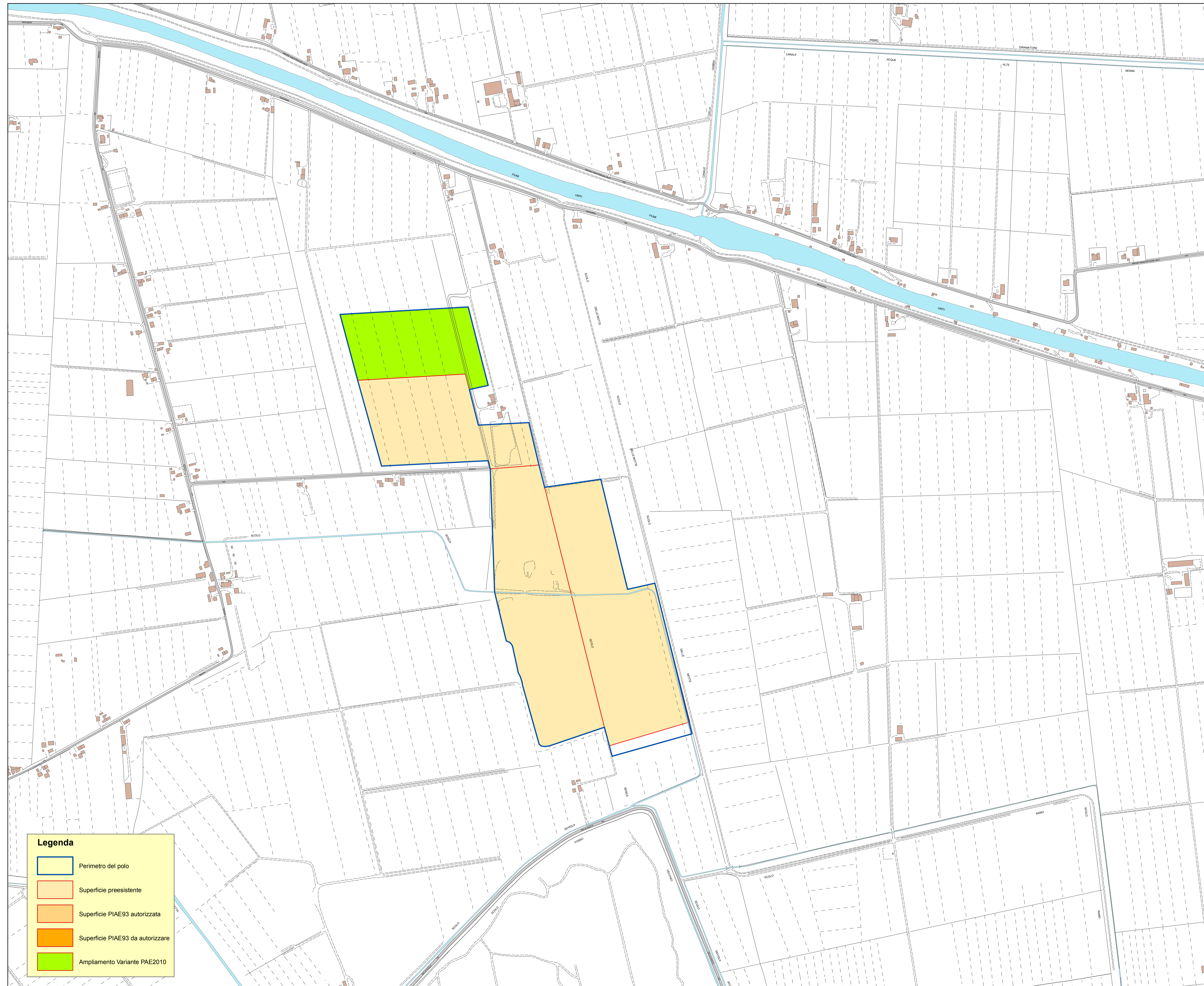
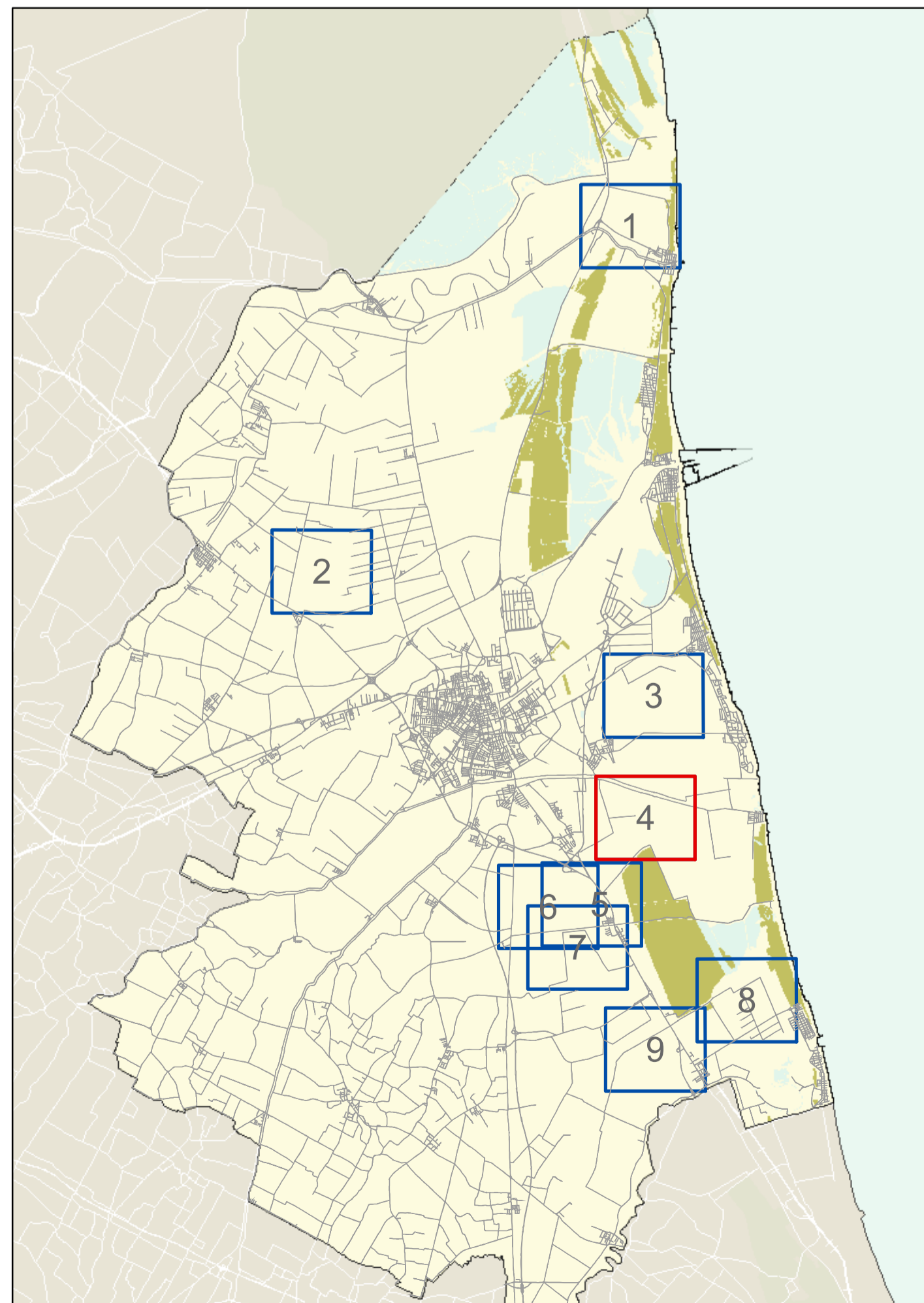


TAV n° 4 POLO BOSCA Scala 1:5000

Sindaco Assessore ai LL. PP. Segretario Generale	Fabrizio Matteucci Andrea Corsini Dott. Paolo Neri
Capo Area Infrastrutture Civili Capo Servizio Geologico - Protezione Civile Progettista - Responsabile U.O. Geologico Collaboratore - U.O. S.I.T.	Ing. Walter Ricci Ing. Walter Ricci Dott. Geol. Sergio Nannini Dott. Alessandro Morini

Marzo 2011

QUADRO D'UNIONE



Legenda	
	Perimetro del polo
	Superficie preesistente
	Superficie PIAE93 autorizzata
	Superficie PIAE93 da autorizzare
	Ampliamento Variante PAE2010