

Elaborato prescrittivo

**RUE 2**

# Regolamento Urbanistico Edilizio

RUE 2 - Regimi normativi della città esistente e del territorio extraurbano

## LOCALIZZAZIONE OSSERVAZIONI

ADOTTATO il 03/07/08 con Delibera di CC. n.64552/102  
APPROVATO  
PUBBLICATO

**Esito pareri osservazioni**

- Accolta - Accolta in parte - Confermata
- Si demanda ad altro
- Non Accolta - Non ammissibile

tavola **003**

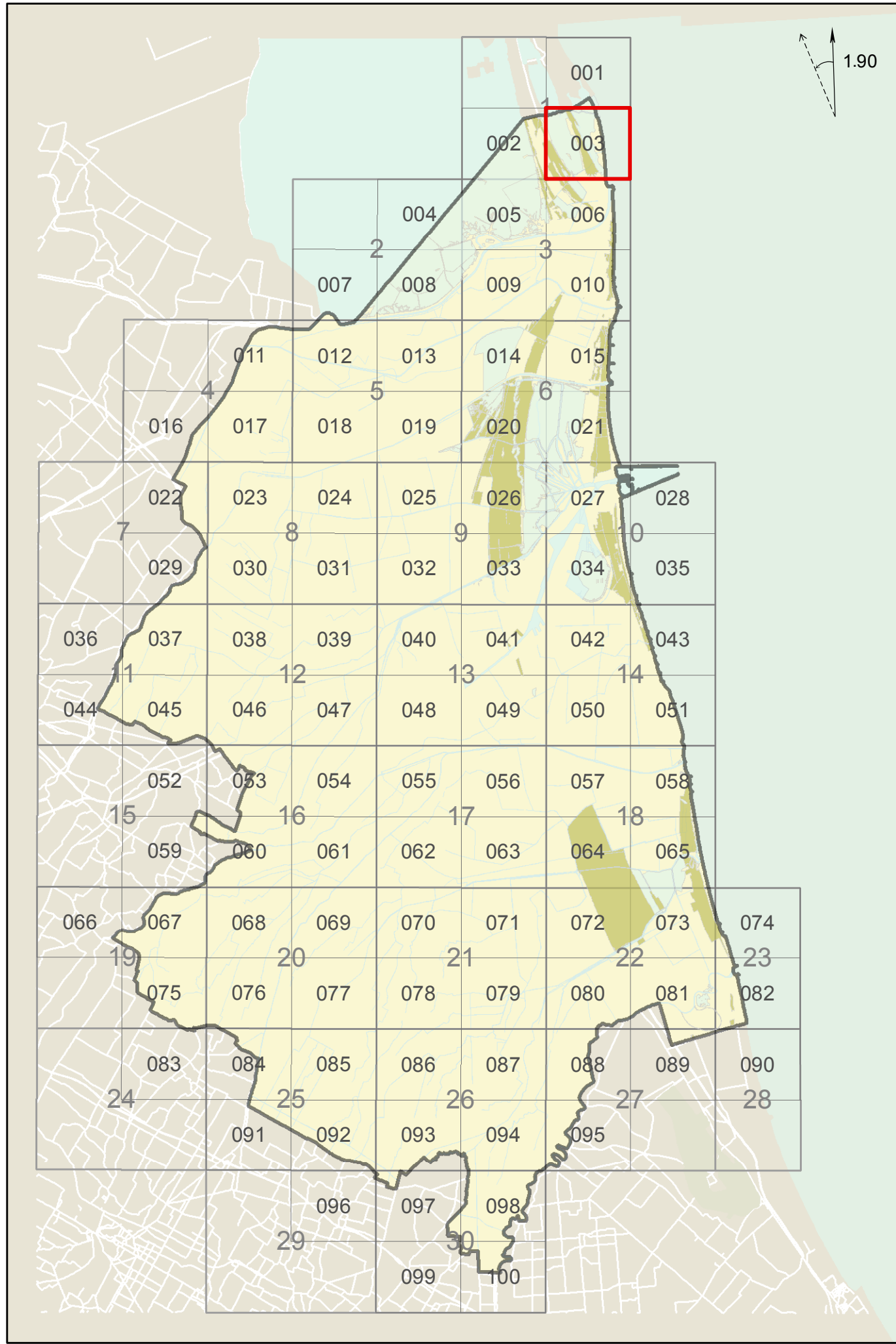
### FOCE DEL FIUME RENO

Rapporto 1:5000

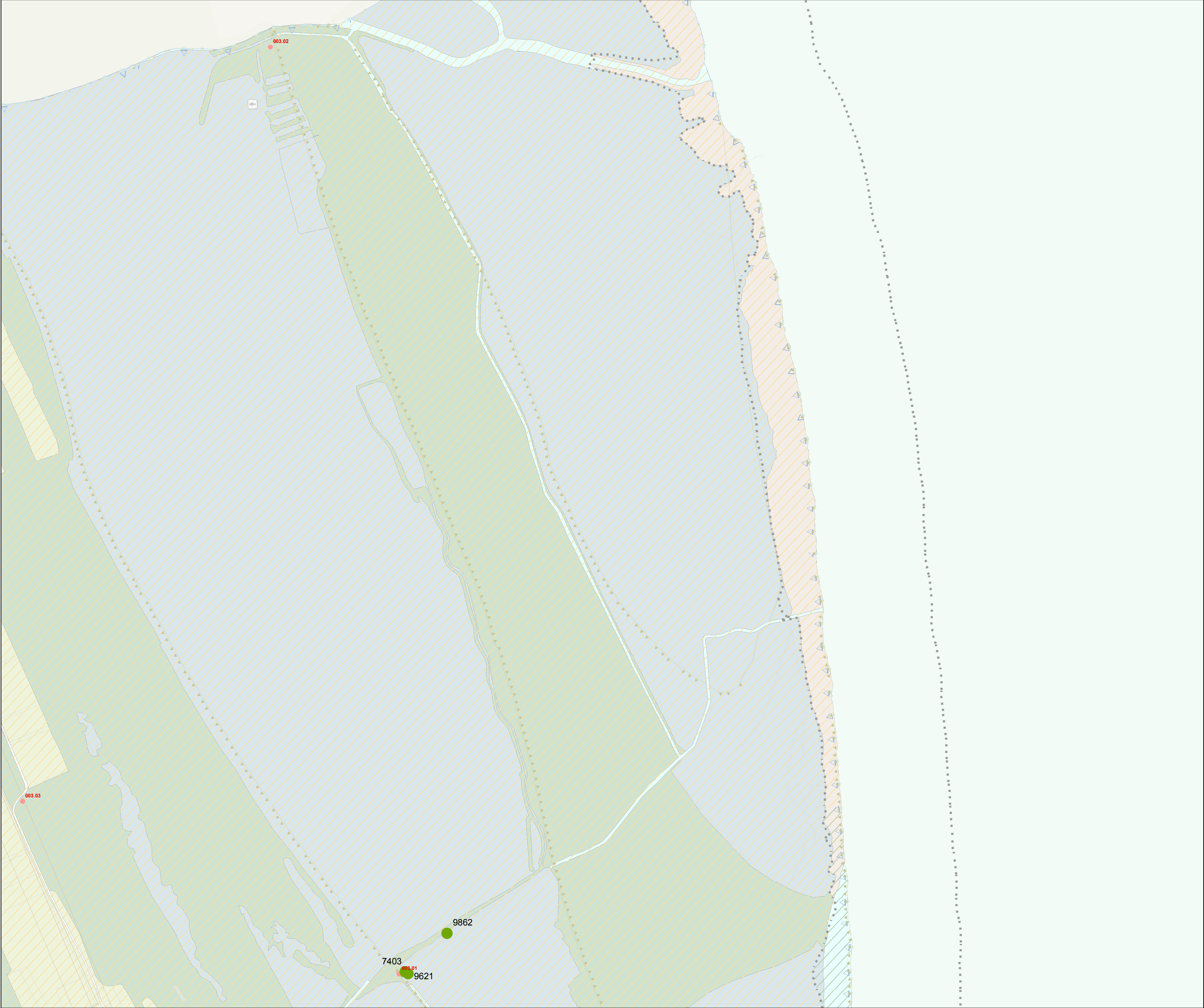
Sindaco	Fabrizio Matteucci		
Segretario Generale	Dott. Amedeo Pensiero		
Assessore Urbanistica	Fabio Poggioni		
<b>CONSULENTI</b>	Prof. Arch. Gianluigi Nigro		
Consulente generale	Arch. Tidiana Allieri		
Collaboratori	Arch. Edoardo Preger		
Consulente operativo	Arch. Francesco Nigro		
Consulente paesaggio			
<b>UNITA' DI PROGETTO</b>			
Responsabile	Arch. Franco Stringa	Resp. ambiente	Dott. Angela Vistoli
Coordinatore	Arch. Alberto Mutti	Resp. edilizia	Arch. Flavio Magnani
Responsabile attività	Arch. Francesca Prati	S.I.T.	Dott. Alessandro Morini
	Arch. Antonio Oliva		Silvia Casavetich
	Arch. Leonardo Rossi		Dott. Roberto Zenobi
	Arch. Antonio Tassinari	Segreteria	Giovanna Galassi Minguzzi
	Francesca Brusi		Francesca Gordini
	Federica Prati	Comunicazione	Maurizia Pasi
Istruttori tecnici			Collaboratori: Arch. Raffaella Bendazzi
			Arch. Stefania Bertozzi
			Arch. Paola Elli
			Arch. Elisa Giunchi
			Arch. Daniela Giunchi
			Arch. Caterina Gramantieri
			Dott. Paolo Minguzzi

Comune di Ravenna PRG 2003 **Regolamento Urbanistico Edilizio** tavola **003**

QUADRO D'UNIONE



Comune di Ravenna PRG 2003 **Regolamento Urbanistico Edilizio** tavola **003**



Comune di Ravenna PRG 2003 **Regolamento Urbanistico Edilizio** tavola **003**