

Elaborato prescrittivo

RUE 2

Regolamento Urbanistico Edilizio

RUE 2 - Regimi normativi della città esistente e del territorio extraurbano

LOCALIZZAZIONE OSSERVAZIONI

ADOTTATO il 03/07/08 con Delibera di CC. n.64552/102
APPROVATO
PUBBLICATO

Esito pareri osservazioni

- Accolta - Accolta in parte - Confermata
- Si domanda ad altro
- Non Accolta - Non ammissibile

tavola **040**
RAVENNA NORD-OVEST
Rapporto 1:5000

Sindaco
Segretario Generale
Assessore Urbanistica

Fabrizio Matteucci
Dott. Amedeo Pensiero
Fabio Poggiali

CONSULENTI
Consulente generale
Collaboratori
Consulente operativo
Consulente paesaggio

Prof. Arch. Gianluigi Nigro
Arch. Tidiana Allieri
Arch. Edoardo Preger
Arch. Francesco Nigro

UNITA' DI PROGETTO
Responsabile
Coordinatore
Responsabile attività

Arch. Franco Stringa
Dott. Alberto Mutti
Arch. Francesco Prati
Arch. Antonio Olivucci
Arch. Leonardo Rossi
Arch. Antonio Tassinari
Francesca Brusi
Federica Prati

Resp. ambiente
Resp. edilizia
S.I.T.

Dott. Angela Vistoli
Arch. Flavio Magnani
Dott. Alessandro Morini
Silvia Casavetechia
Dott. Roberto Zenobi
Arch. Daniela Giunchi
Franca Gordini
Maurizia Pasi

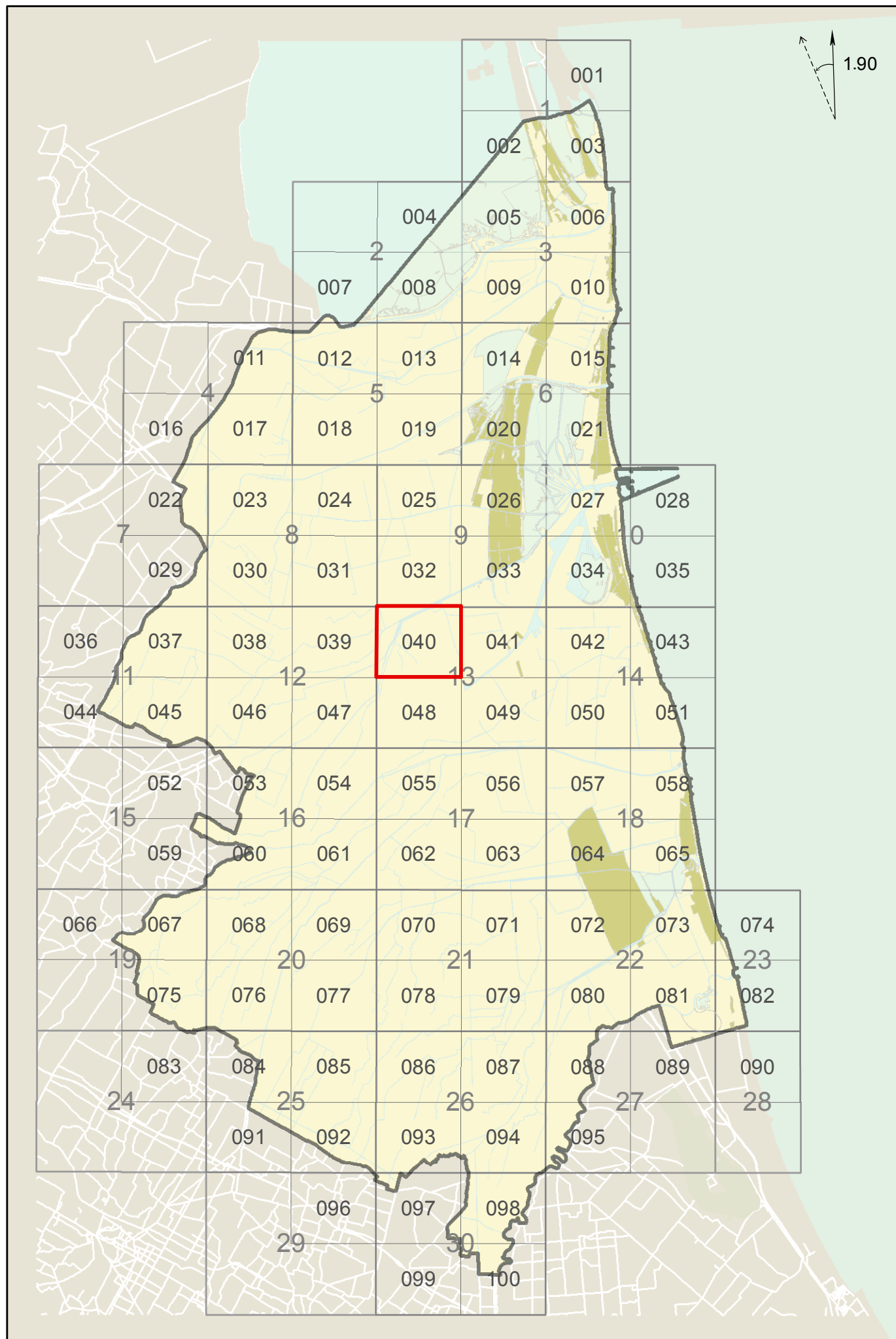
Collaboratori: Arch. Raffaella Bendazzi
Arch. Stefania Bertozzi
Arch. Paola Elli
Arch. Elisa Giunchi
Arch. Daniela Giunchi
Arch. Caterina Gramantieri
Dott. Paolo Minguzzi

Comune di Ravenna

PRG 2003 Regolamento Urbanistico Edilizio

tavola **040**

QUADRO D'UNIONE



Comune di Ravenna

PRG 2003 Regolamento Urbanistico Edilizio

tavola **040**

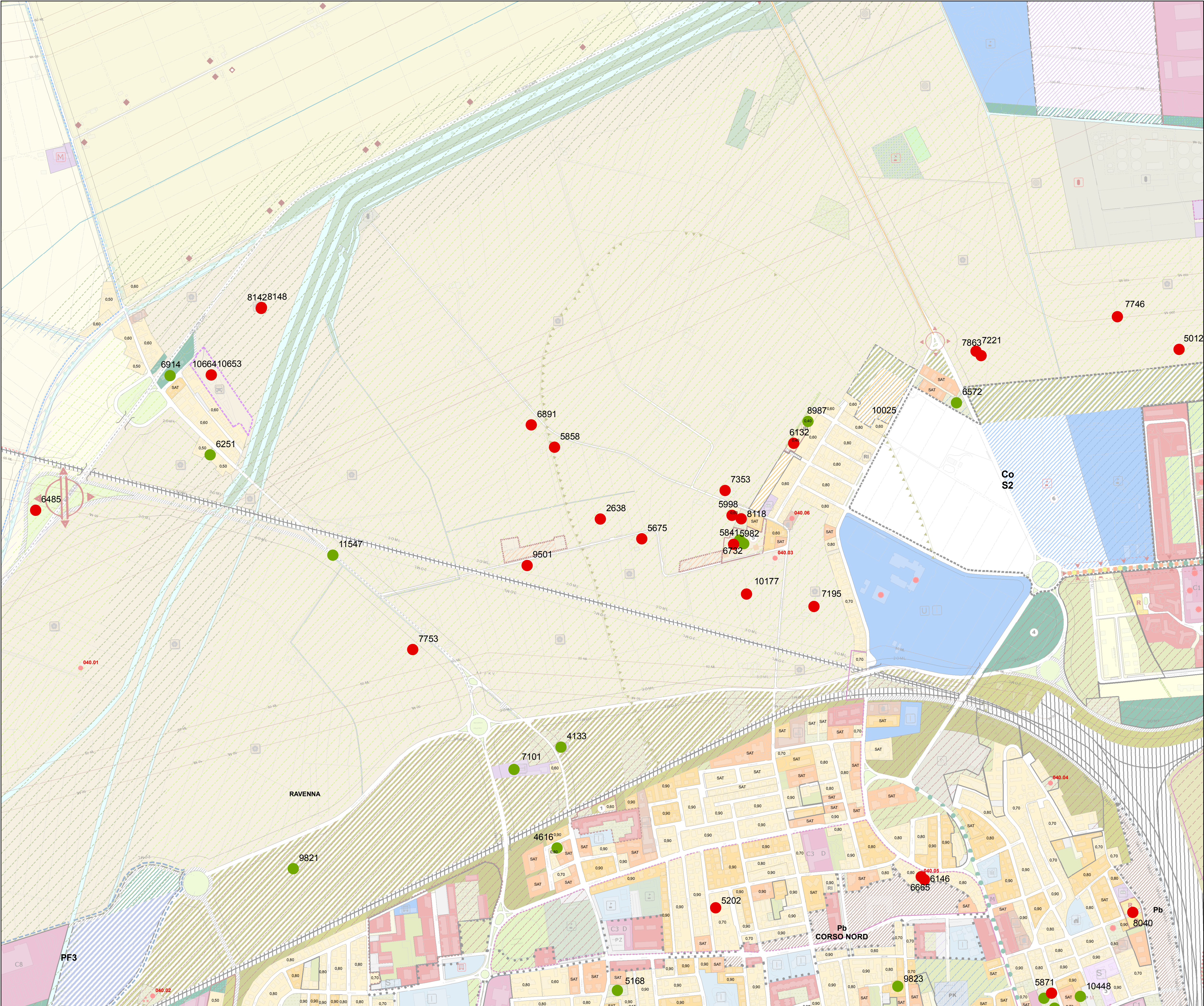


tavola **040**