

Elaborato prescrittivo

**RUE 2**

**Regolamento Urbanistico Edilizio**

RUE 2 - Regimi normativi della città esistente  
e del territorio extraurbano

## LOCALIZZAZIONE OSSERVAZIONI

ADOTTATO  
APPROVATO  
PUBBLICATO

**Esito pareri osservazioni**

- Accolta - Accolta in parte - Confermata
- Si domanda ad altro
- Non Accolta - Non ammissibile

tavola **042**  
**PUNTA MARINA OVEST**  
Rapporto 1:5000

Sindaco	Fabrizio Matteucci
Segretario Generale	Dott. Amedeo Penserino
Assessore Urbanistica	Fabio Poggioli

**CONSULENTI**  
 Consulente generale Prof. Arch. Gianluigi Nigro  
 Collaboratori Arch. Tiziana Alfieri  
 Consulente operativo Arch. Edoardo Preger  
 Consulente paesaggio Arch. Francesco Nigro

**UNITA' DI PROGETTO**  
 Responsabile Arch. Franco Stringa  
 Coordinatore Arch. Alberto Mutti  
 Responsabile attività Arch. Francesca Proni  
 Arch. Antonio Olivetti  
 Arch. Leonardo Rossi  
 Arch. Antonia Tassinari  
 Istruttori tecnici Francesca Brusi  
 Federica Proni

Resp. ambiente  
Resp. edilizia  
S.I.T.

Segreteria

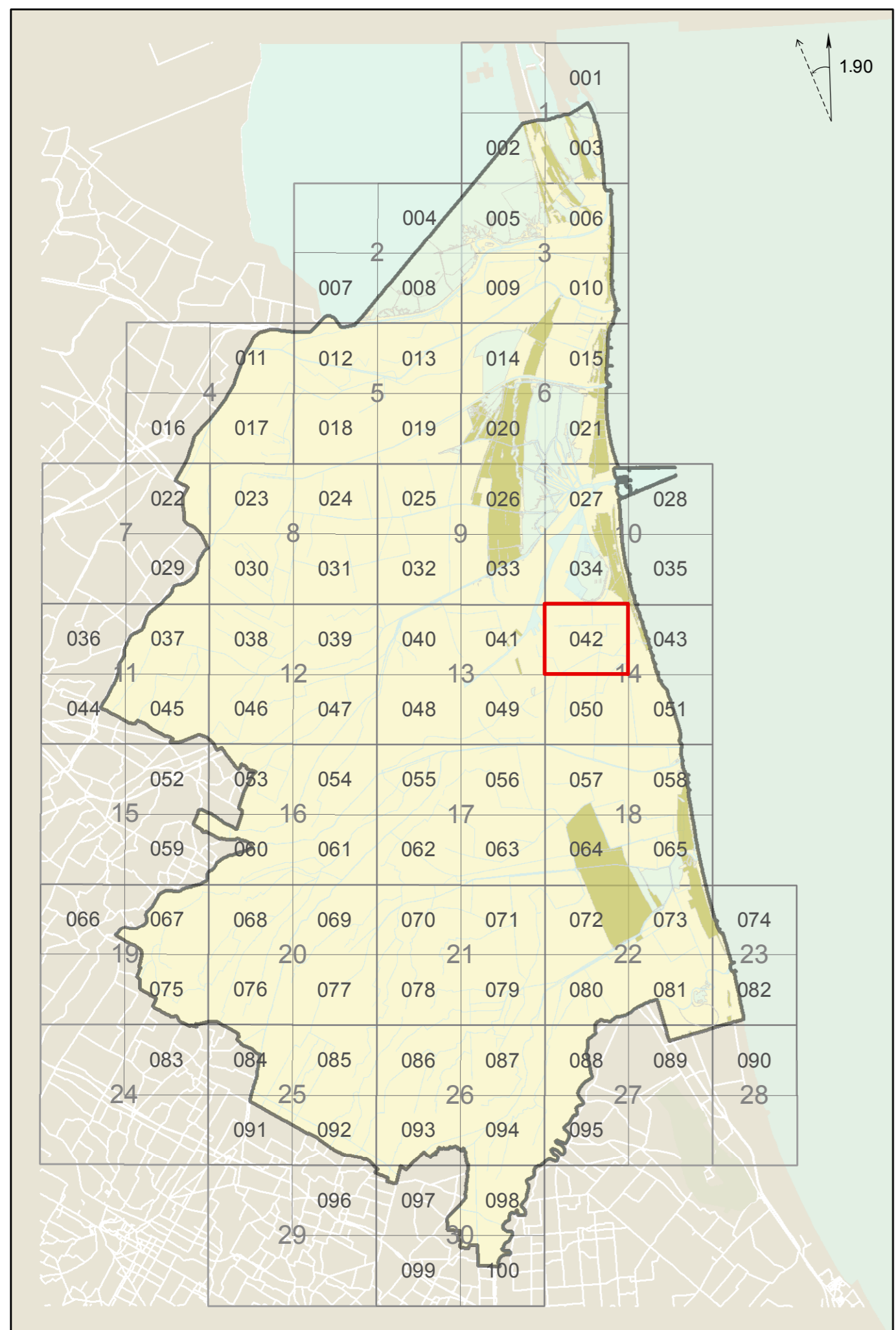
Comunicazione

Dott. Angela Vistoli  
Arch. Flavio Magnani  
Dott. Alessandro Morini  
Silvia Casavecchia  
Dott. Roberto Zenobi  
Giovanna Galassi Minguzzi  
Franca Gordini  
Maurizia Pasi

Collaboratori: Arch. Raffaella Bendazzi  
Arch. Stefania Bertozzi  
Arch. Paola Billi  
Arch. Elisa Giunchi  
Arch. Daniela Giunchi  
Arch. Caterina Gramantieri  
Dott. Paolo Minguzzi

Comune di Ravenna PRG 2003 Regolamento Urbanistico Edilizio tavola **042**

## QUADRO D'UNIONE



Comune di Ravenna PRG 2003 Regolamento Urbanistico Edilizio tavola **042**

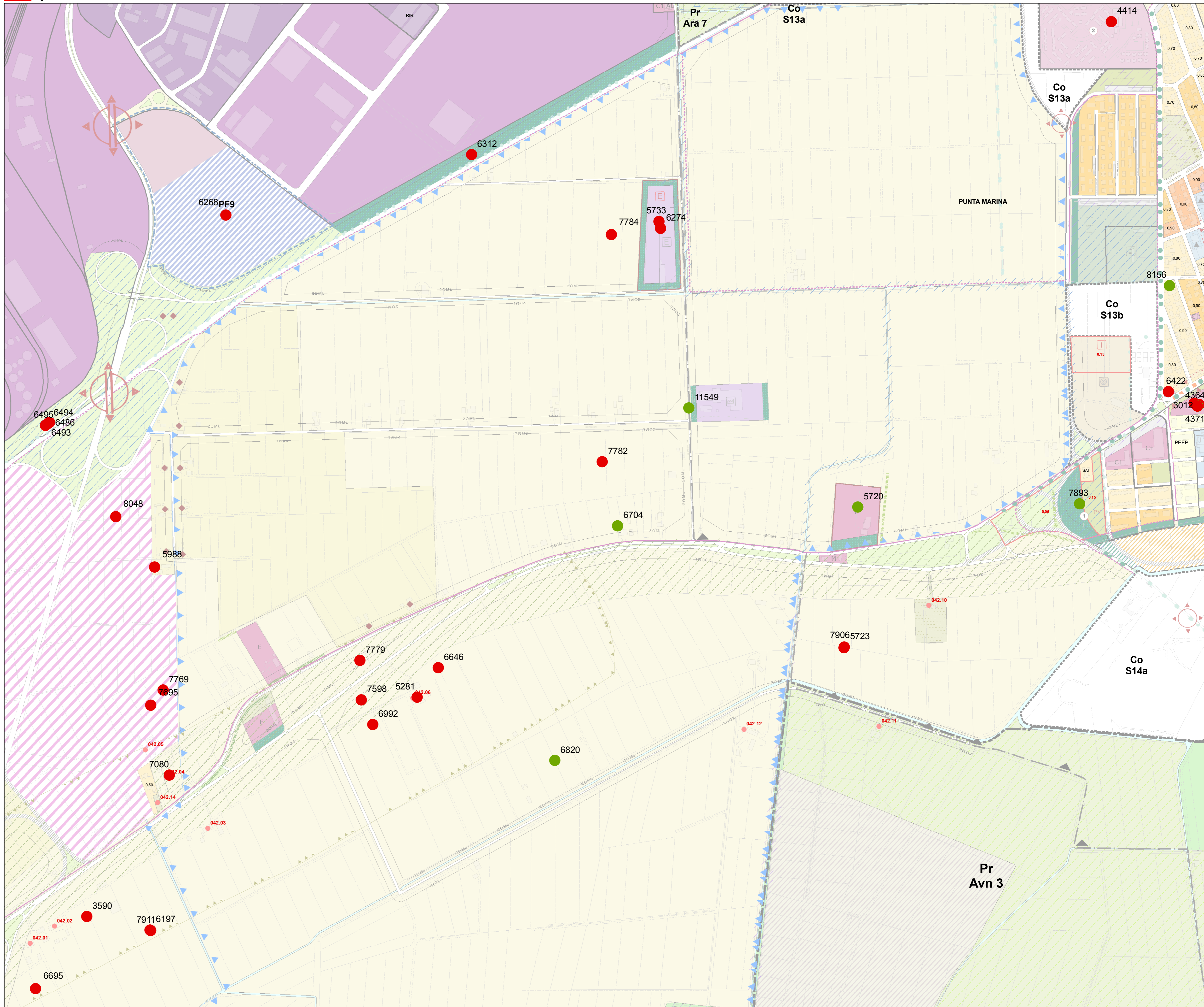


tavola042