

Elaborato prescrittivo

RUE 2

Regolamento Urbanistico Edilizio

RUE 2 - Regimi normativi della città esistente e del territorio extraurbano

LOCALIZZAZIONE OSSERVAZIONI

ADOTTATO il 03/07/08 con Delibera di CC. n.64552/102
APPROVATO
PUBBLICATO

Esito pareri osservazioni

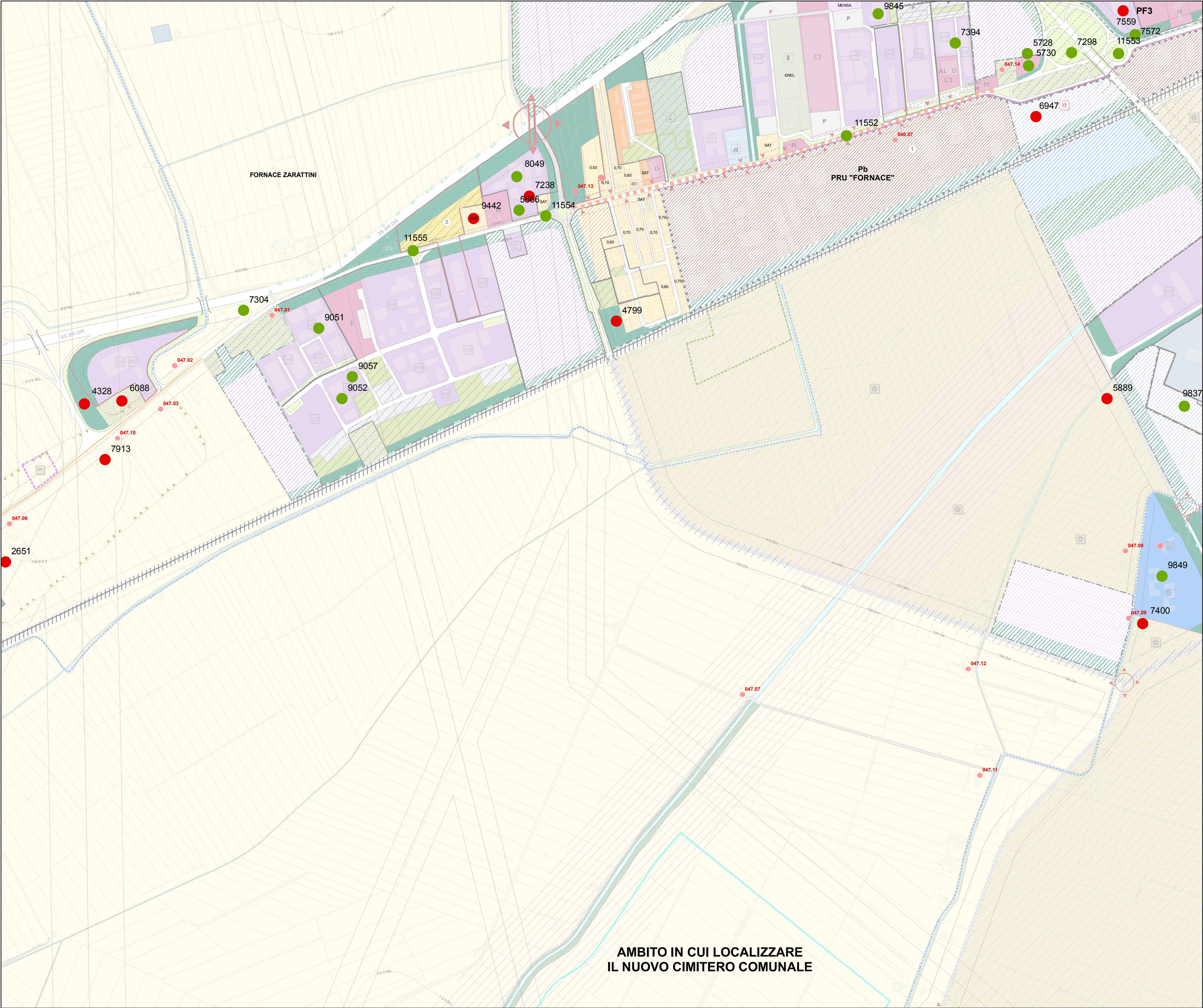
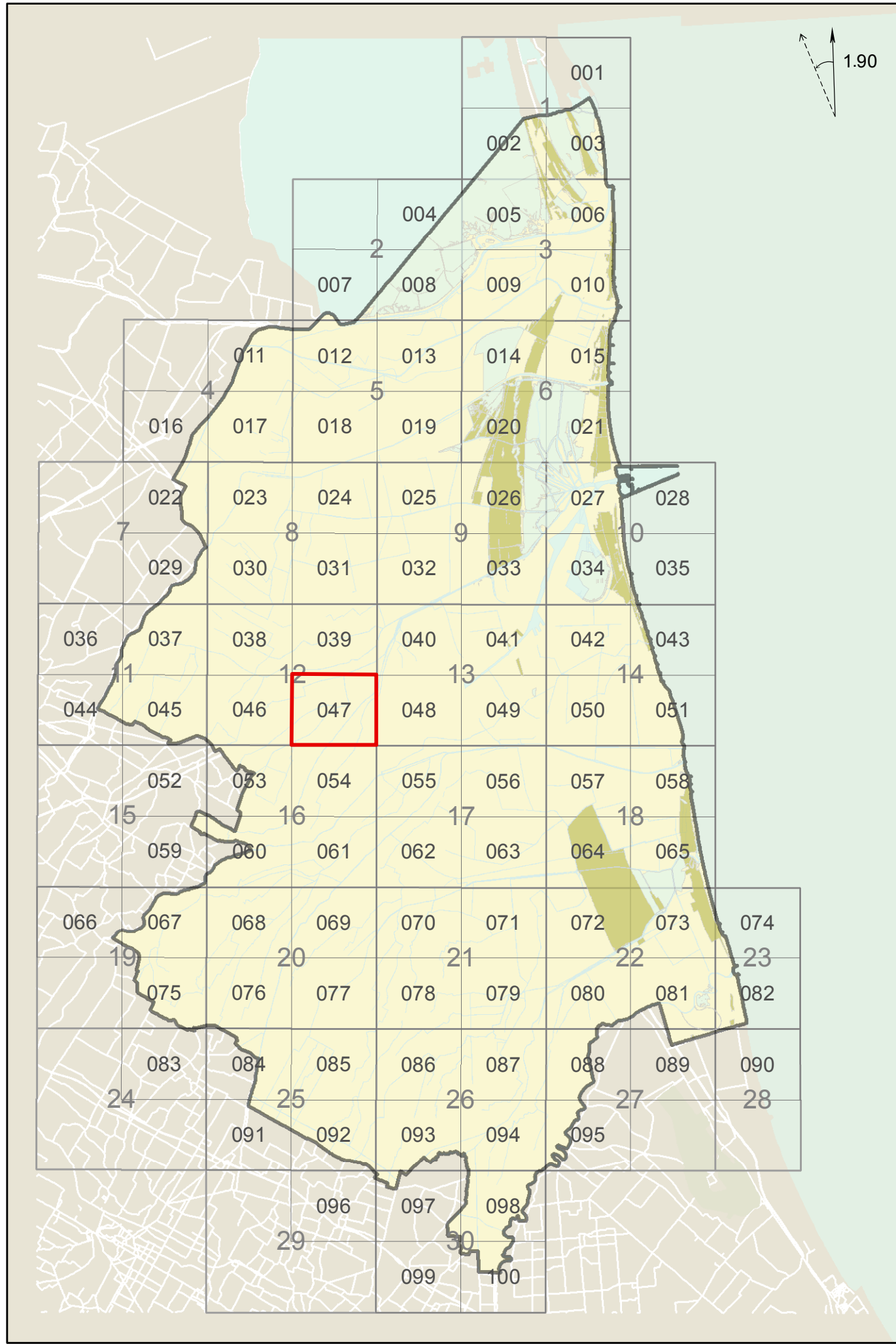
- Accolta - Accolta in parte - Confermata
- Si domanda ad altro
- Non Accolta - Non ammissibile

tavola **047**
FORNACE ZARATTINI
Rapporto 1:5000

Sindaco	Fabrizio Matteucci	Responsabile	Arch. Franco Stringa	Resp. ambiente	Dott. Angela Vistoli	Collaboratori:	Arch. Raffaella Bendazzi
Segretario Generale	Dott. Amedeo Pensiero	Coordinatore	Arch. Alberto Mutti	Resp. edilizia	Arch. Flavio Magnani		Arch. Stefania Bertozzi
Assessore Urbanistica	Fabio Poggioni		Arch. Antonia Olivucci	S.I.T.	Dott. Alessandro Morini		Arch. Paola Bili
		CONSULENTI	Prof. Arch. Gianluigi Nigro				
		Consulente generale	Arch. Tiziana Allieri				
		Collaboratori	Arch. Edoardo Preger				
		Consulente operativo	Arch. Francesco Nigro				
		Consulente paesaggio					
		UNITA' DI PROGETTO					
		Responsabile	Arch. Franco Stringa				
		Coordinatore	Arch. Alberto Mutti				
		Responsabile attività	Arch. Antonia Olivucci				
			Arch. Leonardo Rossi				
			Arch. Antonia Tassinari				
			Francesca Brusi				
			Federica Prati				
		Segreteria					
		Comunicazione					
		Istruttori tecnici					

Comune di Ravenna PRG 2003 Regolamento Urbanistico Edilizio tavola **047**

QUADRO D'UNIONE



**AMBITO IN CUI LOCALIZZARE
IL NUOVO CIMITERO COMUNALE**