

Regolamento Urbanistico Edilizio

RUE 2 - Regimi normativi della città esistente e del territorio extraurbano

LOCALIZZAZIONE OSSERVAZIONI

ADOTTATO
APPROVATO
PUBBLICATO

Esito pareri osservazioni

- Accolta - Accolta in parte - Confermata
- Si demanda ad altro
- Non Accolta - Non ammissibile

tavola **051**

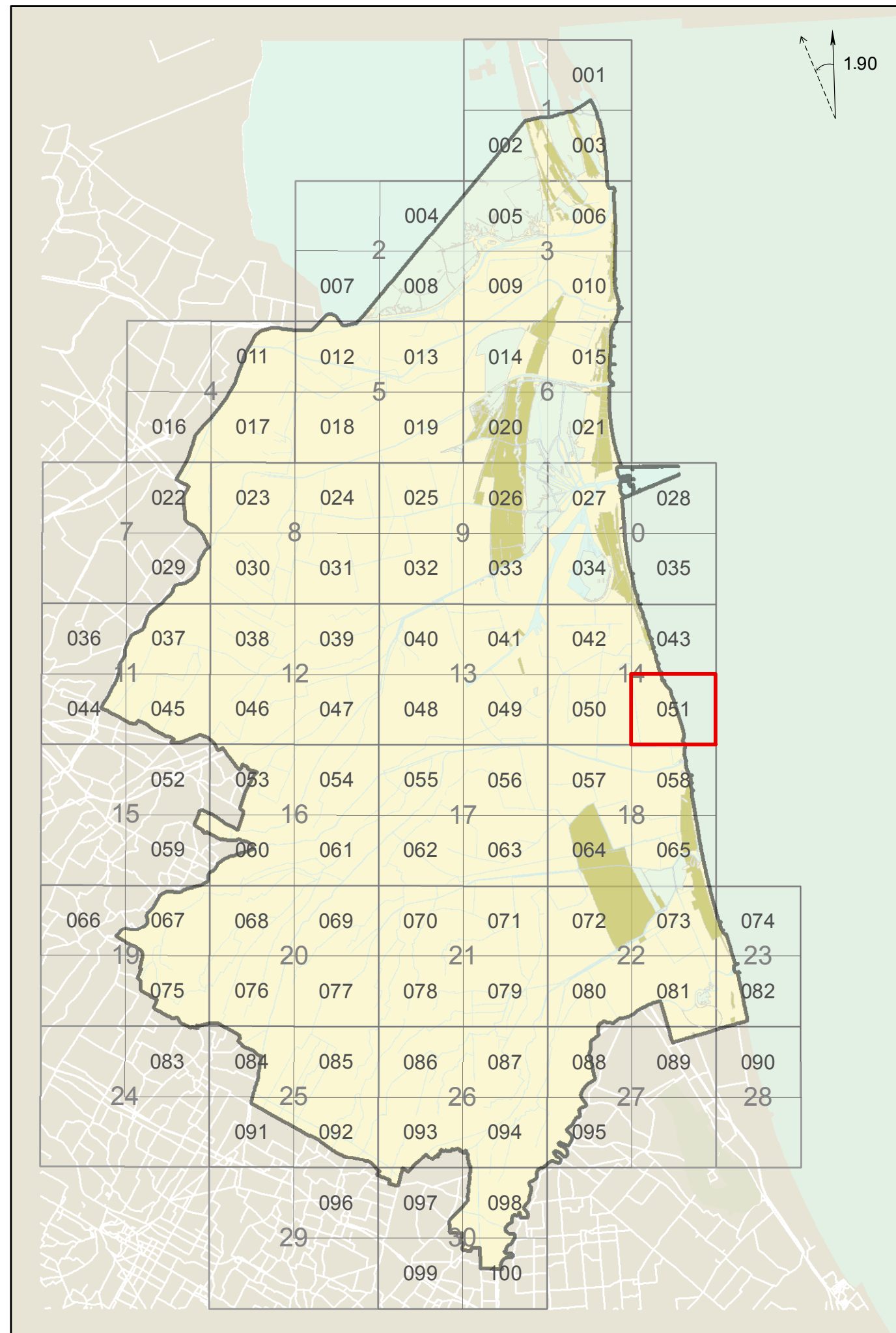
LIDO ADRIANO

Rapporto 1:5000

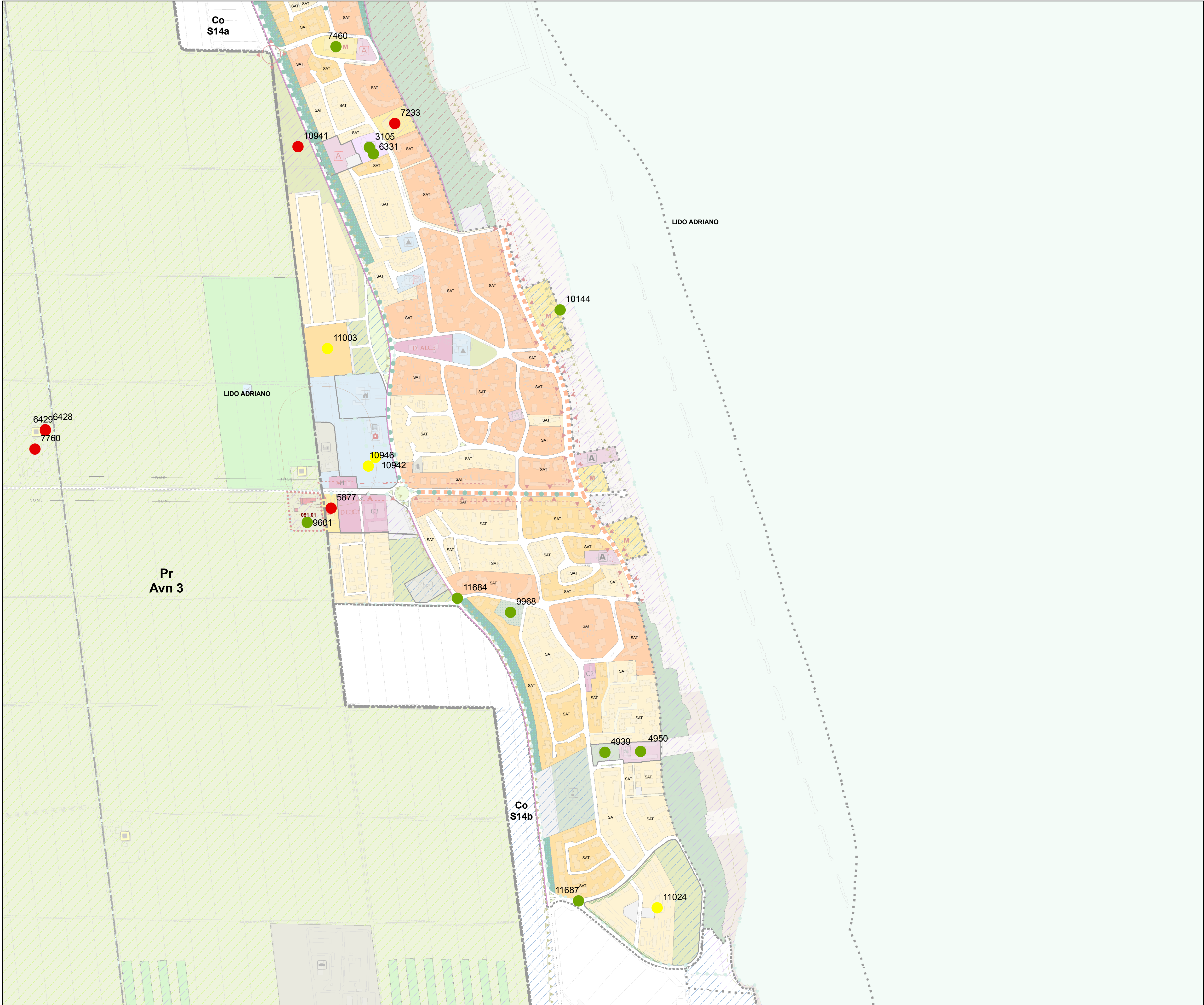
Sindaco	Fabrizio Matteucci		
Segretario Generale	Dott. Amedeo Pensiero		
Assessore Urbanistica	Fabio Poggiali		
CONSULENTI			
Consulente generale	Prof. Arch. Gianluigi Nigro		
Collaboratori	Arch. Toliana Altieri		
Consulente operativo	Arch. Edoardo Preger		
Consulente paesaggio	Arch. Francesco Neri		
UNITA' DI PROGETTO			
Responsabile	Arch. Franco Stringa	Resp. ambiente	Dott. Angela Vistoli
Coordinatore	Arch. Alberto Muto	Resp. edilizia	Arch. Flavio Magnani
Responsabile attività	Arch. Francesca Pironi		Arch. Stefania Bertuzzi
	Arch. Antonio Olivucci		Arch. Paola Bili
	Arch. Leonardo Rossi		Arch. Silvia Casavecchia
	Arch. Antonia Tassinari	Segreteria	Dott. Roberto Zenobi
	Francesca Biondi		Giovanna Galassi Minguzzi
Istruttori tecnici	Federica Fion	Maurizia Pasi	Fraida Minguzzi
		Comunicazione	Arch. Daniela Cramanelli

Comune di Ravenna PRG 2003 Regolamento Urbanistico Edilizio tavola **051**

QUADRO D'UNIONE



Comune di Ravenna PRG 2003 **Regolamento Urbanistico Edilizio** tavola **051**

tavola**051**