

Elaborato prescrittivo

RUE 2

Regolamento Urbanistico Edilizio

RUE 2 - Regimi normativi della città esistente e del territorio extraurbano

LOCALIZZAZIONE OSSERVAZIONI

ADOTTATO il 03/07/08 con Delibera di CC. n.64552/102
APPROVATO
PUBBLICATO

Esito pareri osservazioni

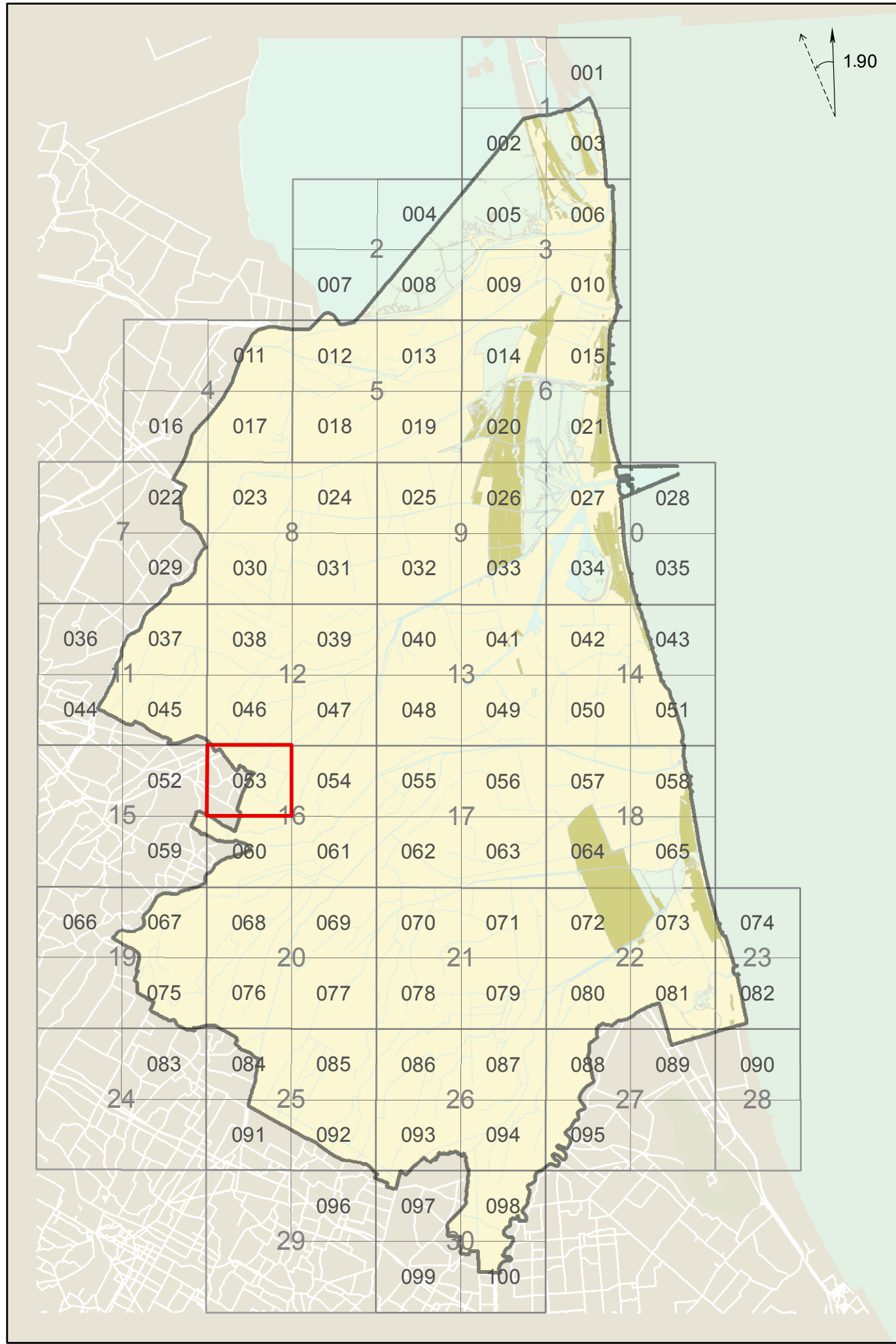
- Accolta - Accolta in parte - Confermata
- Si demanda ad altro
- Non Accolta - Non ammissibile

tavola **053**
VILLANOVA
Rapporto 1:5000

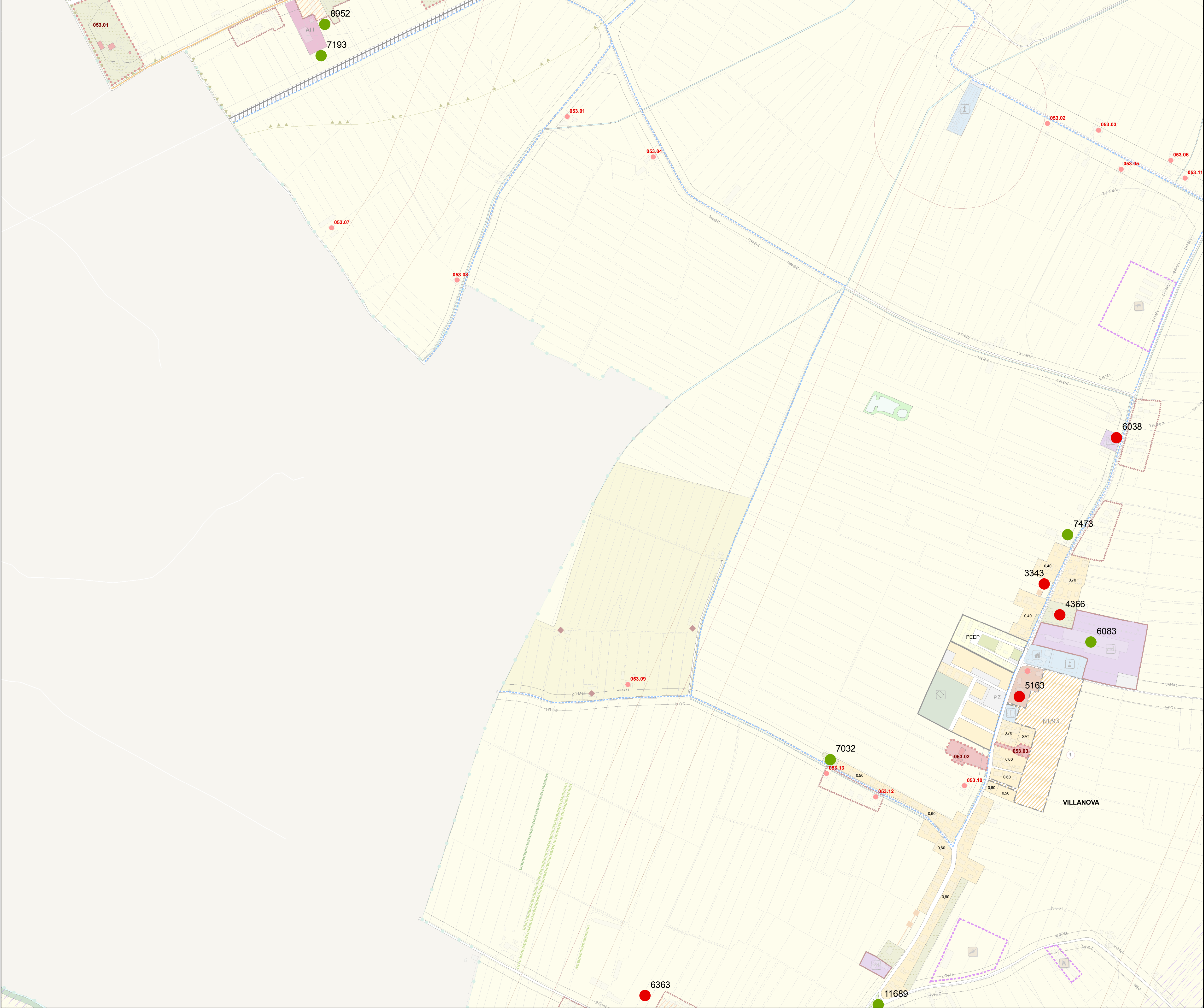
Sindaco	Fabrizio Matteucci		
Segretario Generale	Dott. Amedeo Pensiero		
Assessore Urbanistica	Fabio Poggiali		
CONSULENTI	Prof. Arch. Gianluigi Nigro		
Consulente generale	Arch. Tidiana Allieri		
Collaboratori	Arch. Edoardo Preger		
Consulente operativo	Arch. Francesco Nigro		
Consulente paesaggio			
UNITA' DI PROGETTO			
Responsabile	Arch. Franco Stringa	Resp. ambiente	Dott. Angela Vistoli
Coordinatore	Arch. Alberto Mutti	Resp. edilizia	Arch. Flavio Magnani
Responsabile attività	Arch. Francesca Prati	S.I.T.	Dott. Alessandro Morini
	Arch. Antonio Olivucci		Silvia Casavetechia
	Arch. Leonardo Rossi		Dott. Roberto Zenobi
	Arch. Antonio Tassinari	Segreteria	Giovanna Galassi Minguzzi
	Francesca Brusi	Comunicazione	Francia Gordini
	Federica Prati		Maurizia Pasi
Istruttori tecnici			Collaboratori: Arch. Raffaella Bendazzi
			Arch. Stefania Bertozzi
			Arch. Paola Bili
			Arch. Elisa Giunchi
			Arch. Daniela Giunchi
			Arch. Caterina Gramantieri
			Dott. Paolo Minguzzi

Comune di Ravenna PRG 2003 **Regolamento Urbanistico Edilizio** tavola **053**

QUADRO D'UNIONE



Comune di Ravenna PRG 2003 **Regolamento Urbanistico Edilizio** tavola **053**



Comune di Ravenna PRG 2003 **Regolamento Urbanistico Edilizio** tavola **053**