

Elaborato prescrittivo

RUE 2

Regolamento Urbanistico Edilizio

RUE 2 - Regimi normativi della città esistente e del territorio extraurbano

LOCALIZZAZIONE OSSERVAZIONI

ADOTTATO il 03/07/08 con Delibera di CC. n.64552/102
APPROVATO
PUBBLICATO

Esito pareri osservazioni

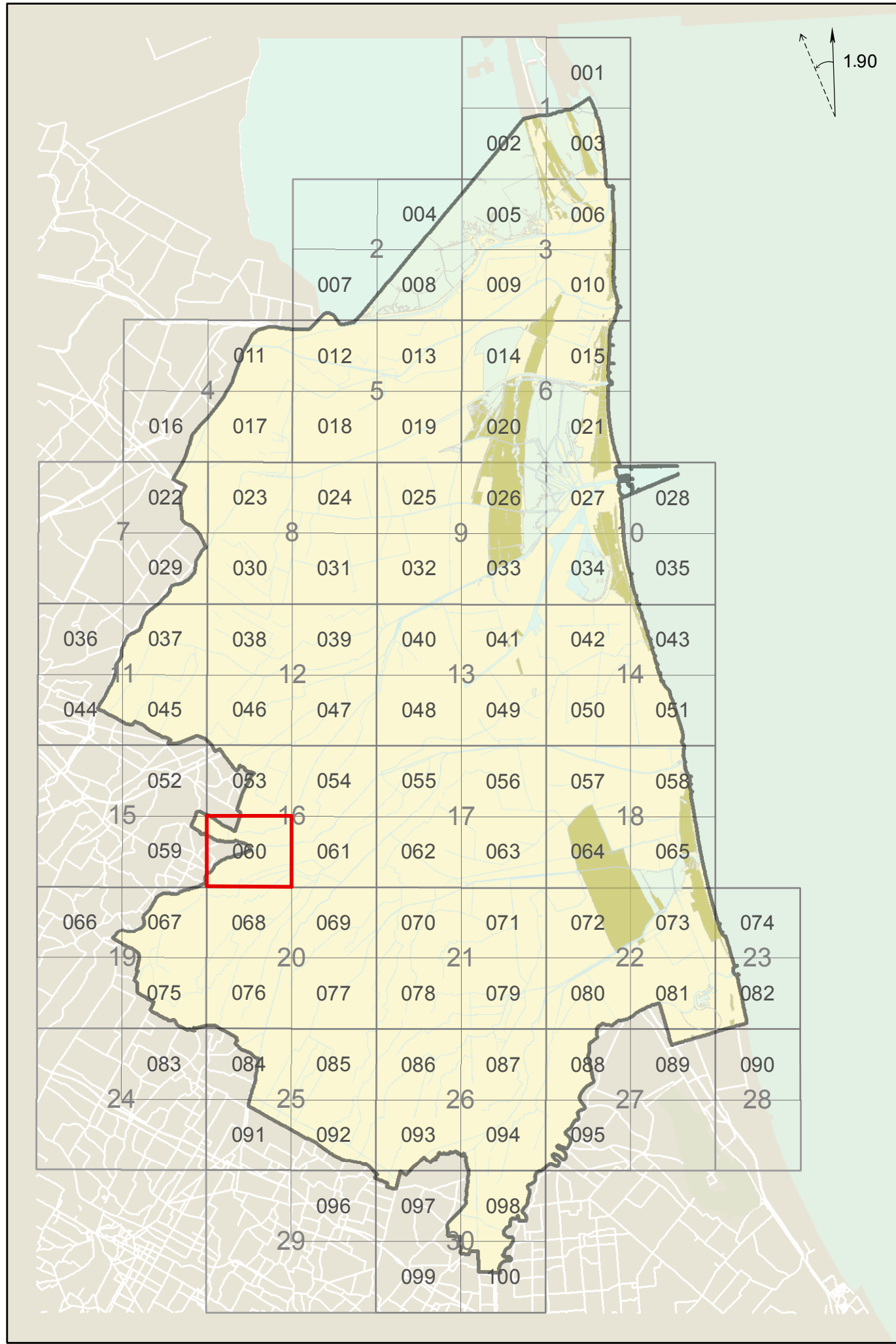
- Accolta - Accolta in parte - Confermata
- Si demanda ad altro
- Non Accolta - Non ammissibile

tavola **060**
RAGONE
Rapporto 1:5000

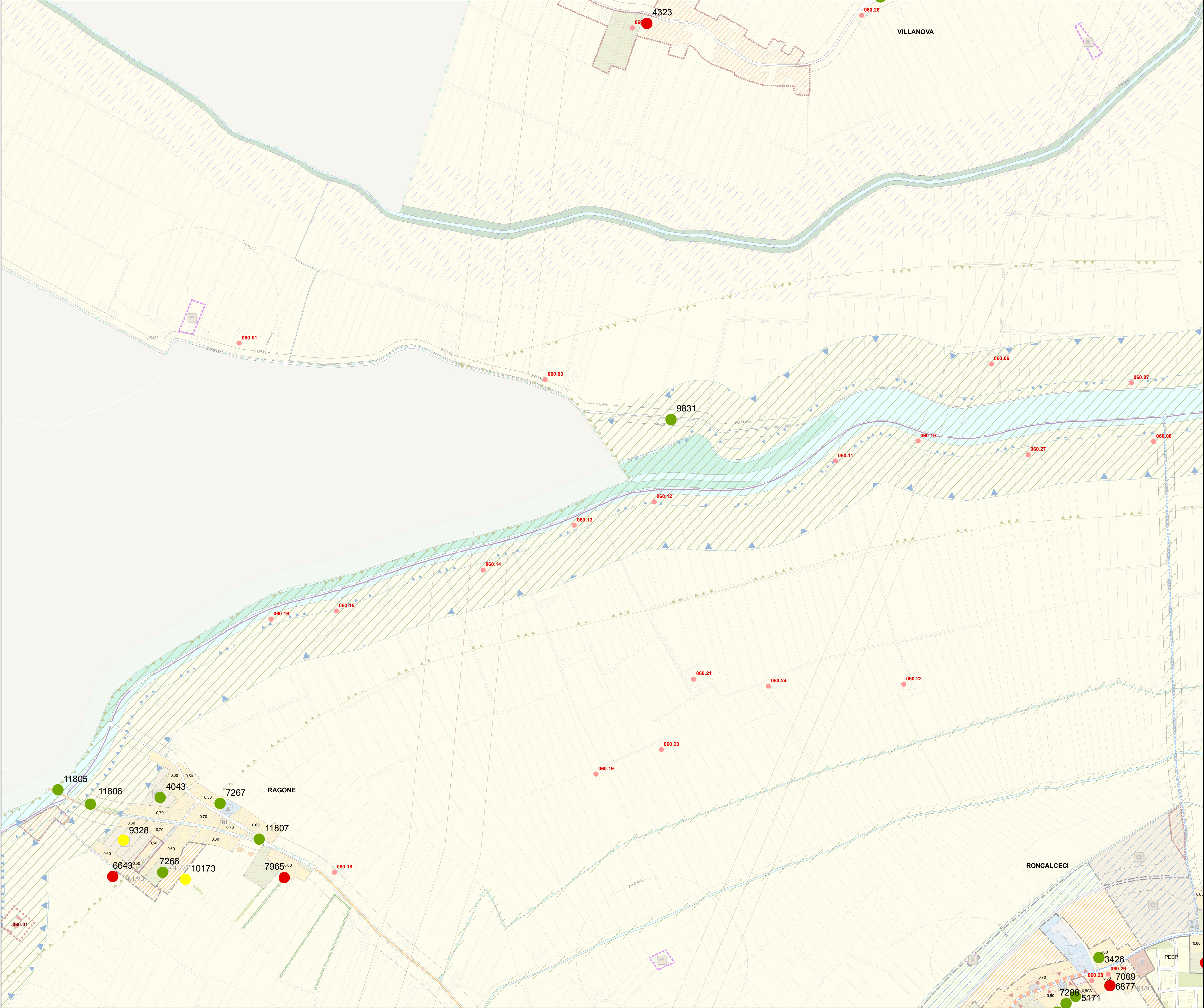
Sindaco Segretario Generale Assessore Urbanistica	Fabrizio Matteucci Dott. Amedeo Pensiero Fabio Poggiali
CONSULENTI Consulente generale Collaboratori Consulente operativo Consulente paesaggio	Prof. Arch. Gianluigi Nigro Arch. Tidiana Allieri Arch. Edoardo Preger Arch. Francesco Nigro
UNITA' DI PROGETTO Responsabile Coordinatore Responsabile attività	Arch. Franco Stringa Arch. Alberto Mutti Arch. Francesca Prati Arch. Antonio Olivucci Arch. Leonardo Rossi Arch. Antonia Tassinari Francesca Brusi Federica Prati
Istruttori tecnici	Resp. ambiente Resp. edilizia S.I.T. Segreteria Comunicazione
	Dott. Angela Vistoli Arch. Flavio Magnani Dott. Alessandro Morini Silvia Casavetechia Dott. Roberto Zenobi Arch. Daniela Giunchi Franca Gordini Maurizia Pasi
	Collaboratori: Arch. Raffaella Bendazzi Arch. Stefania Bertozzi Arch. Paola Bili Arch. Elisa Giunchi Arch. Daniela Giunchi Arch. Caterina Gramantieri Dott. Paolo Minguzzi

Comune di Ravenna PRG 2003 **Regolamento Urbanistico Edilizio** tavola **060**

QUADRO D'UNIONE



Comune di Ravenna PRG 2003 **Regolamento Urbanistico Edilizio** tavola **060**



Comune di Ravenna PRG 2003 **Regolamento Urbanistico Edilizio** tavola **060**