

Elaborato prescrittivo

RUE 2

Regolamento Urbanistico Edilizio

RUE 2 - Regimi normativi della città esistente e del territorio extraurbano

LOCALIZZAZIONE OSSERVAZIONI

ADOTTATO il 03/07/08 con Delibera di CC. n.64552/102
APPROVATO
PUBBLICATO

Esito pareri osservazioni

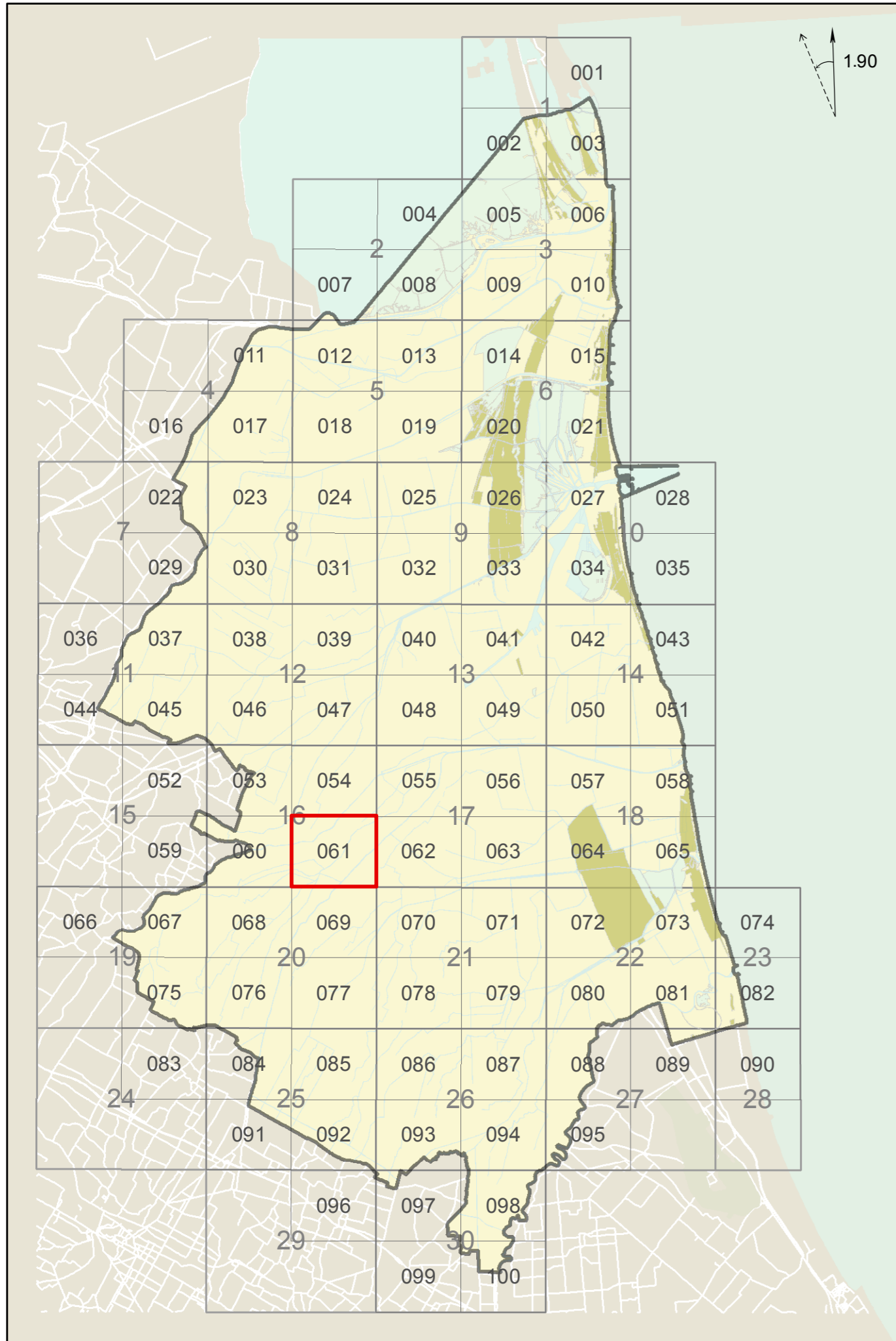
- Accolta - Accolta in parte - Confermata
- Si demanda ad altro
- Non Accolta - Non ammissibile

tavola **061**
SAN MARCO
Rapporto 1:5000

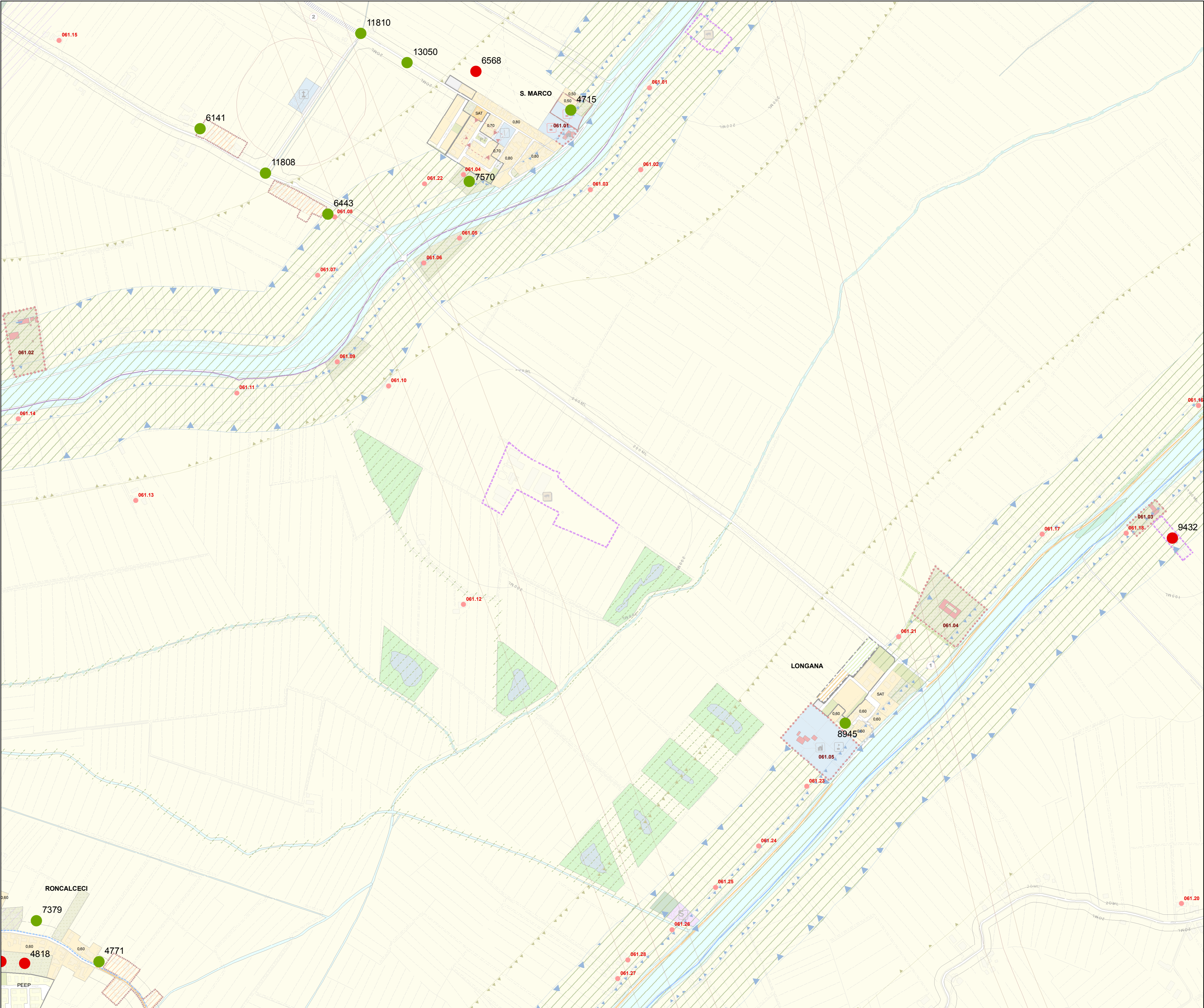
Sindaco	Fabrizio Matteucci		
Segretario Generale	Dott. Amedeo Pensiero		
Assessore Urbanistica	Fabio Poggioni		
CONSULENTI			
Consulente generale	Prof. Arch. Gianluigi Nigro		
Collaboratori	Arch. Tidiana Allieri		
Consulente operativo	Arch. Edoardo Preger		
Consulente paesaggio	Arch. Francesco Nigro		
UNITA' DI PROGETTO			
Responsabile	Arch. Franco Stringa	Resp. ambiente	Dott. Angela Vistoli
Coordinatore	Arch. Alberto Mutti	Resp. edilizia	Arch. Flavio Magnani
Responsabile attività	Arch. Francesca Prati		Dott. Alessandro Morini
	Arch. Antonio Olivucci		Silvia Casavecchia
	Arch. Leonardo Rossi		Dott. Roberto Zenobi
	Arch. Antonia Tassinari	Segreteria	Arch. Daniela Giunchi
	Francesca Brusi	Comunicazione	Arch. Caterina Gramantieri
	Federica Prati		Dott. Paolo Minguzzi
Istruttori tecnici			

Comune di Ravenna PRG 2003 **Regolamento Urbanistico Edilizio** tavola **061**

QUADRO D'UNIONE



Comune di Ravenna PRG 2003 **Regolamento Urbanistico Edilizio** tavola **061**



Comune di Ravenna PRG 2003 **Regolamento Urbanistico Edilizio** tavola **061**