

Elaborato prescrittivo

RUE 2

Regolamento Urbanistico Edilizio

RUE 2 - Regimi normativi della città esistente e del territorio extraurbano

LOCALIZZAZIONE OSSERVAZIONI

ADOTTATO
APPROVATO
PUBBLICATO

Esito pareri osservazioni
<p>Il presente progetto di legge è stato approvato dalla Commissione Giustizia il 12/11/2018.</p> <p>Il presente progetto di legge è stato approvato dalla Commissione Giustizia il 12/11/2018.</p>

- Accolta - Accolta in parte - Confermata
- Si domanda ad altro
- Non Accolta - Non ammissibile

tavola **068**
RONCALCECI
Rapporto 1:5000

Sindaco	Fabrizio Matteucci
Segretario Generale	Dott. Amedeo Penserino
Assessore Urbanistica	Fabio Poggioli

CONSULENTI
 Consulente generale Prof. Arch. Gianluigi Nigro
 Collaboratori Arch. Tiziana Alfieri
 Consulente operativo Arch. Edoardo Preger
 Consulente paesaggio Arch. Francesco Nigro

UNITA' DI PROGETTO
Responsabile
Coordinatore
Responsabile attività

Arch. Franco Stringa
Arch. Alberto Mutti
Arch. Francesca Proni
Arch. Antonio Olivucci
Arch. Leonardo Rossi
Arch. Antonia Tassinari
Francesca Brusi
Federica Proni

Resp. ambiente
Resp. edilizia
S.I.T.

Segreteria

Comunicazione

Dott. Angela Vistoli
Arch. Flavio Magnani
Dott. Alessandro Morini
Silvia Casavecchia
Dott. Roberto Zenobi
Giovanna Galassi Minguzzi
Franca Gordini
Maurizia Pasi

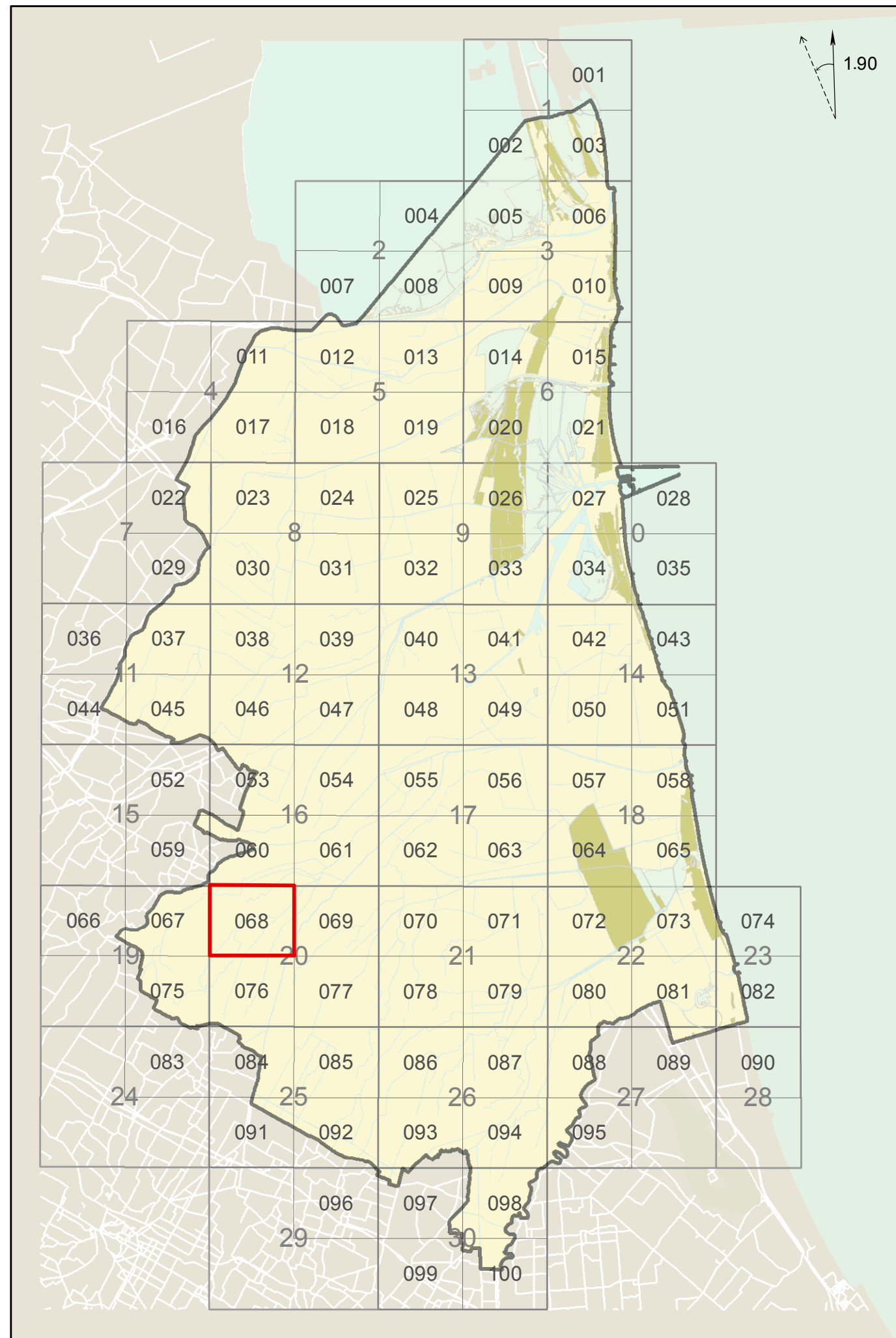
Collaboratori: Arch. Raffaella Bendazzi
Arch. Stefania Bertozzi
Arch. Paola Billi
Arch. Elisa Giunchi
Arch. Daniela Giunchi
Arch. Caterina Gramantieri
Dott. Paolo Minguzzi

Comune di Ravenna

PRG 2003 Regolamento Urbanistico Edilizio

tavola **068**

QUADRO D'UNIONE



Comune di Ravenna

PRG 2003 Regolamento Urbanistico Edilizio

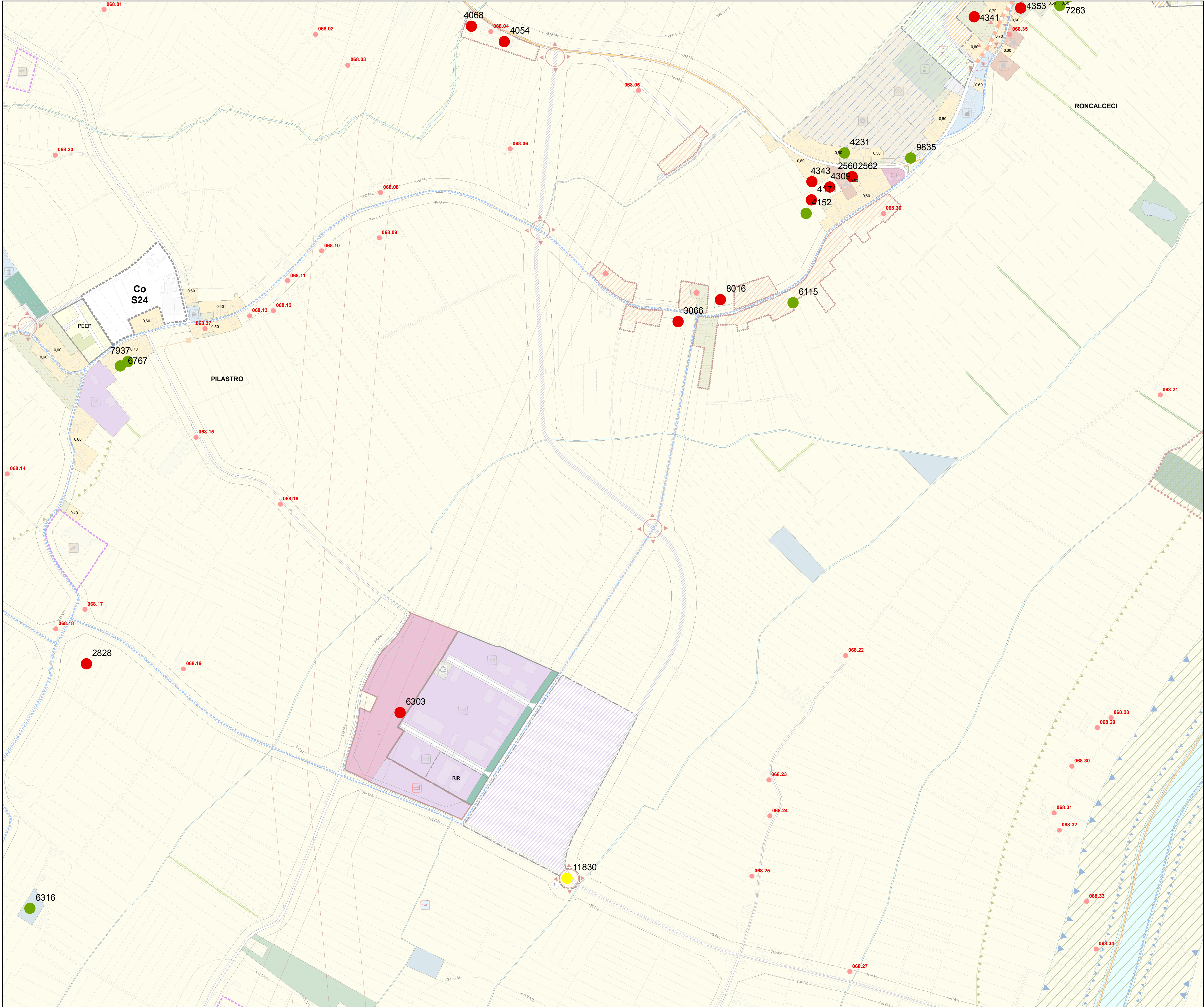
tavola **068**

tavola 068
RONCALCECI
1.000

tavola**068**