

Elaborato prescrittivo

RUE 2

# Regolamento Urbanistico Edilizio

RUE 2 - Regimi normativi della città esistente e del territorio extraurbano

## LOCALIZZAZIONE OSSERVAZIONI

ADOTTATO il 03/07/08 con Delibera di CC. n.64552/102  
 APPROVATO  
 PUBBLICATO

### Esito pareri osservazioni

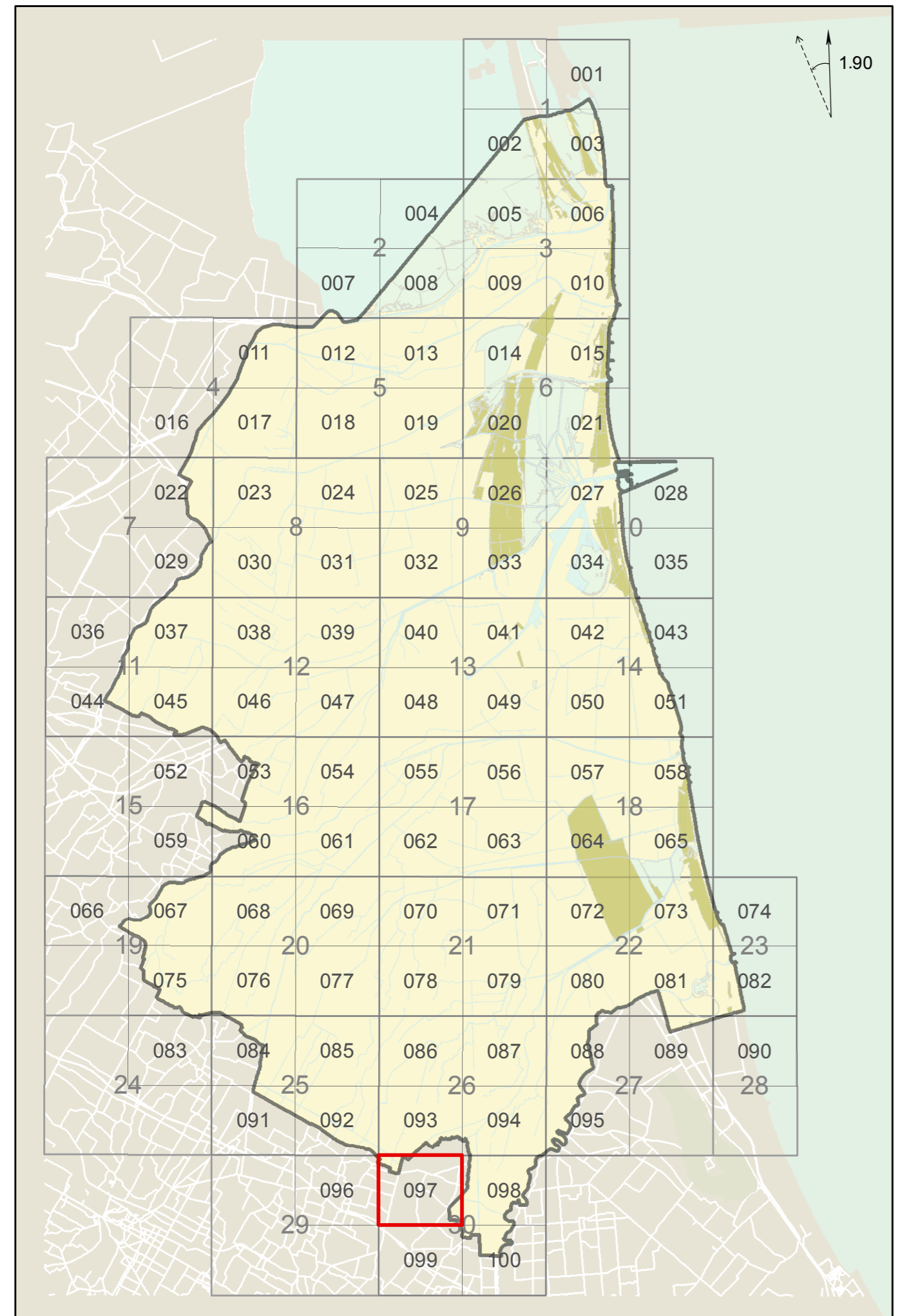
- Accolta - Accolta in parte - Confermata
- Si demanda ad altro
- Non Accolta - Non ammissibile

tavola **097**  
**LA CASERMA**  
 Rapporto 1:5000

Sindaco	Fabrizio Matteucci	Responsabile	Arch. Franca Stringa	Resp. ambiente	Dot. Angela Vistoli	Collaboratori:	Arch. Raffaella Bendazzi
Segretario Generale	Dot. Amedeo Pensiero	Coordinatore	Arch. Alberto Melli	Resp. edilizia	Arch. Flavio Magnani		Arch. Stefania Bertozzi
Assessore Urbanistica	Fabio Poggioni	Responsabile attività	Arch. Francesca Prati	S.I.T.	Dot. Alessandro Morini		Arch. Paola Elli
<b>CONSULENTI</b>			Arch. Antonio Olivetti		Silvia Casavecchia		Arch. Elisa Giunchi
Consulente generale	Prof. Arch. Gianluigi Nigro		Arch. Leonardo Rossi	Segreteria	Dot. Roberto Zerobi		Arch. Daniela Giunchi
Collaboratori	Arch. Tidiana Alleri		Arch. Antonia Tassinari	Comunicazione	Giovanna Galassi Minguzzi		Arch. Caterina Gramantieri
Consulente operativo	Arch. Edoardo Pirelli		Francesca Brusi		Franca Gordini		Dot. Paolo Minguzzi
Consulente paesaggio	Arch. Francesco Nigro		Federica Prati		Maurizia Pasi		

Comune di Ravenna PRG 2003 Regolamento Urbanistico Edilizio tavola **097**

### QUADRO D'UNIONE



Comune di Ravenna PRG 2003 Regolamento Urbanistico Edilizio tavola **097**

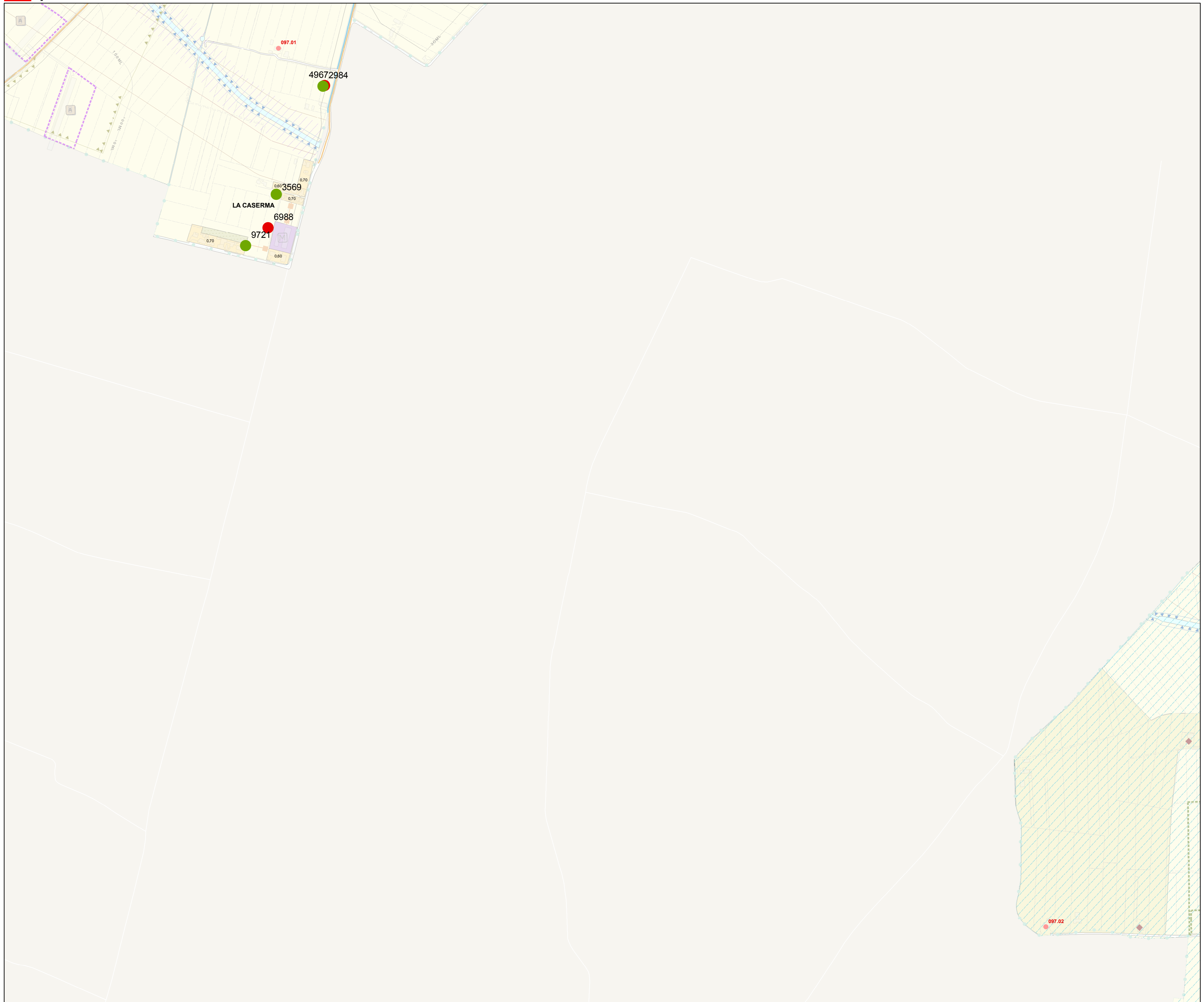


tavola **097**