

**COME SEGNALARE L'EMERGENZA**

- comunicare la propria posizione e il proprio nome
- comunicare la natura dell'emergenza
- comunicare l'eventuale presenza di feriti
- avvisare il responsabile della squadra di emergenza

**IN CASO DI INCENDIO TELEFONARE AL 115**



Comunicare dimensioni dell'evento tipo e quantità di materiale infiammabili



se siete bloccati dal fumo abbassatevi



intervenite sul focolaio d'incendio con gli estintori senza rischiare

**IN CASO DI EMERGENZA SANITARIA TELEFONARE AL 118**



- 1 Raccogliere più dati possibili
- 2 Telefonare al 118 e dare informazioni chiare e precise
- 3 Comunicare modalità dell'infortunio e stato dell'infortunato

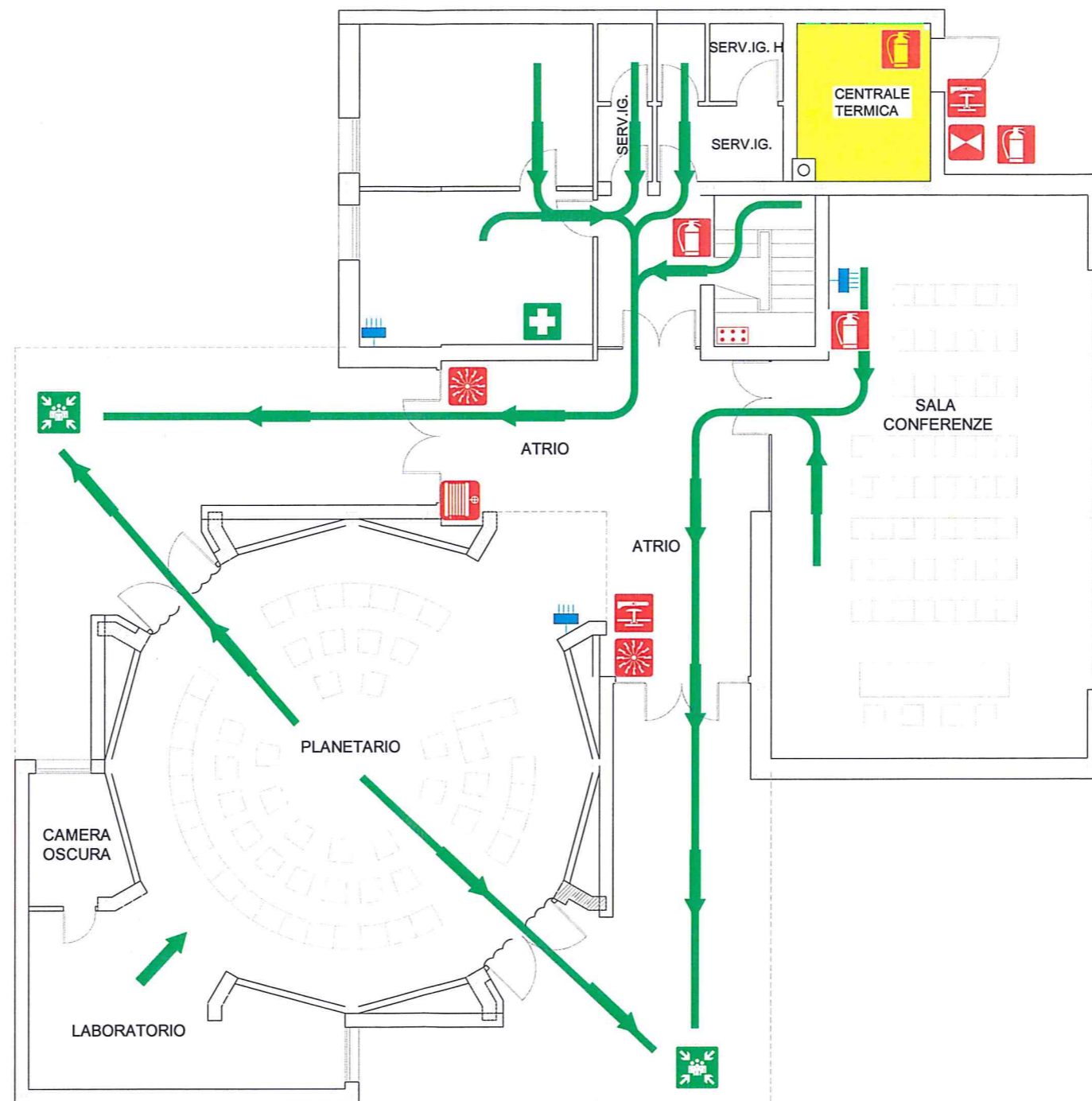


COMUNE DI RAVENNA

PLANETARIO

Viale Santi Baldini, 4/A  
RAVENNA

PIANO TERRA



LEGENDA	
	estintore
	allarme antincendio
	quadro elettrico
	valvola intercettazione gas
	naspo
	centrale allarme antincendio
	centrale termica e locali tecnici
	percorso di esodo
	punto di raccolta
	pulsante di sgancio energia elettrica
	cassetta pronto soccorso



non camminate in senso contrario alle indicazioni

seguite le indicazioni dei responsabili all'evacuazione



non utilizzate gli ascensori

confluire al punto di raccolta



**PRONTO INTERVENTO**



attendere l'appello attendere i soccorsi

**PREVENZIONE**

- mantenere liberi i disimpegni (corridoi, scale, uscite)
- non occultate gli estintori
- abbandonate i locali ordinatamente
- uscendo chiudete le porte e le finestre
- lasciate tutti gli oggetti personali



SEA GRUPPO s.r.l.  
Via P. Borsellino 12/d - 61032 Fano (PU)  
tel. 0721 860053 - fax 0721 862852  
www.seagruppo.it - e-mail: info@seagruppo.it

UBICAZIONE DELLE ATTREZZATURE E DEGLI IMPIANTI DI ESTINZIONE AI SENSI DELL' ALL. 8.2 DEL D.M. 10/03/98

PIANO EMERGENZA ANTINCENDIO

SCALA 1: /

file: Planetario

DATA: Febbraio 2017

DITTA: COMUNE DI RAVENNA