

Elaborato prescrittivo

RUE 2

Regolamento Urbanistico Edilizio

RUE 2 - Regimi normativi della città esistente e del territorio extraurbano

ADOTTATO
 APPROVATO
 PUBBLICATO

Delibera di C.C. N.
 Delibera di C.C. N.
 B.U.R. N.

Del
 Del
 Del

tavola **060**
RAGONE
 Rapporto 1:5000

SINDACO
 Sindaco Generale
 Segretario Generale
 Assessore Urbanistica

CONSULENTI
 Consulente generale
 Collaboratori
 Consulente operativo
 Consulente paesaggio

UNITA' DI PROGETTO
 Responsabile
 Coordinatore
 Responsabile attività

ISTRUTTORI TECNICI

Fabrizio Matteucci
 Dott. Amedeo Pensarino
 Fabio Poggioni

Prof. Arch. Gianluigi Nigro
 Arch. Tiziana Alleni
 Arch. Edoardo Pregler
 Arch. Francesco Negro

Arch. Franco Stringa
 Arch. Alberto Mulli
 Arch. Francesca Prati
 Arch. Antonio Civucci
 Arch. Leonardo Rossi
 Arch. Antonio Tassinari
 Francesca Brusi
 Federica Prati

Resp. ambiente
 Resp. edilizia
 S.I.T.

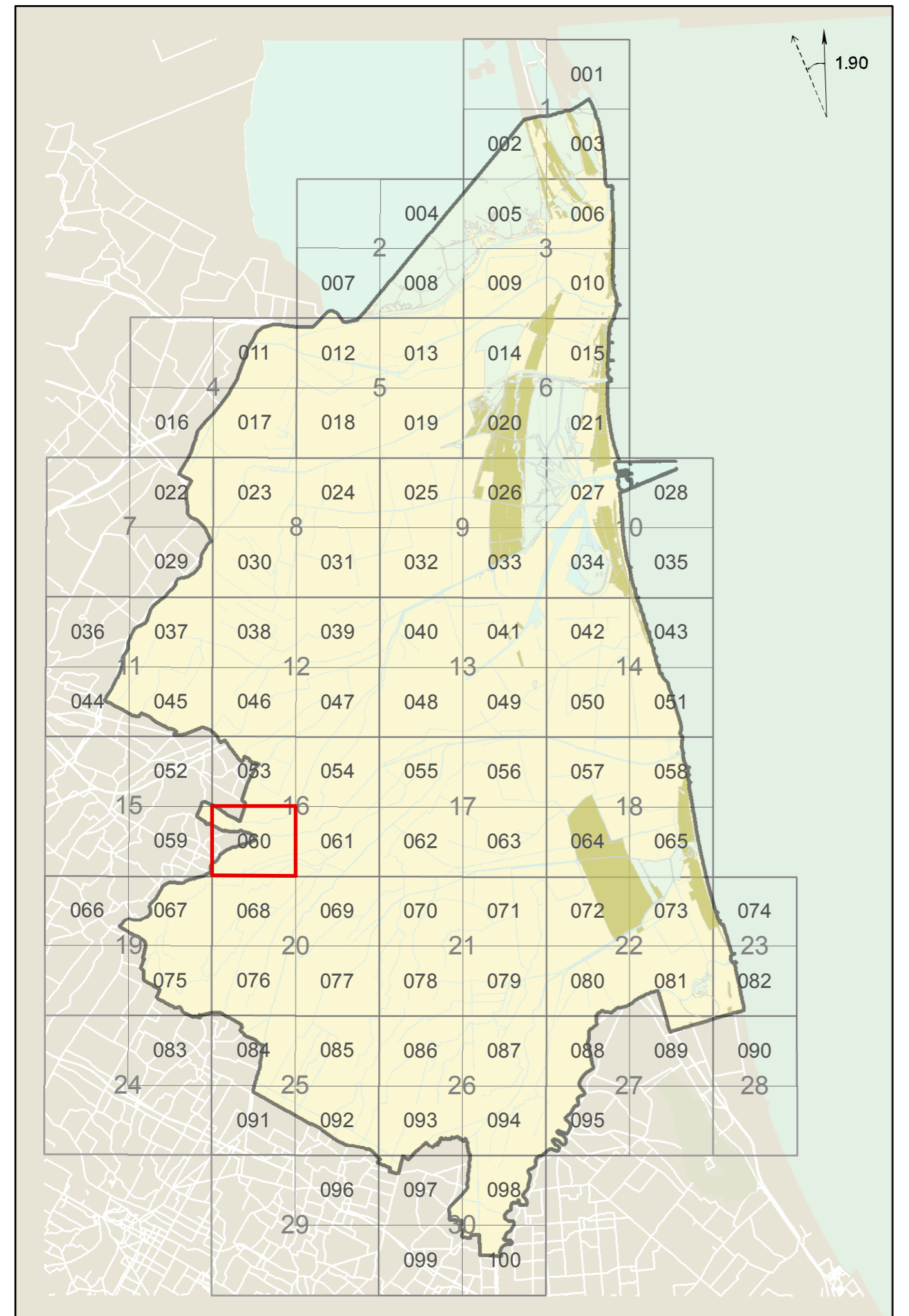
Segreteria
 Comunicazione

Dott. Angela Vistoli
 Arch. Flavio Magnani
 Dott. Alessandro Morini
 Silvia Casavecchia
 Dott. Roberto Zerbini
 Arch. Daniela Giunchi
 Franca Gordini
 Maurizio Pasi

Collaboratori: Arch. Raffaella Bendazzi
 Arch. Stefania Bertozzi
 Arch. Paola Bili
 Arch. Elisa Giunchi
 Arch. Daniela Giunchi
 Arch. Caterina Gramantieri
 Dott. Paolo Minguzzi

Comune di Ravenna PRG 2003 Regolamento Urbanistico Edilizio tavola **060**

QUADRO D'UNIONE



Comune di Ravenna PRG 2003 Regolamento Urbanistico Edilizio tavola **060**

