



In collaborazione con



Gruppo  
"AmicinBici"

In occasione  
della

SETTIMANA  
EUROPEA  
DELLA MOBILITÀ

16-22 SETTEMBRE 2017



# PEDALANDO TRA I PARCHI



## ALLA SCOPERTA DEGLI ANGOLI VERDI URBANI DOMENICA 17 SETTEMBRE 2017

> **RITROVO E ISCRIZIONE: ore 9.00**

**Giardini pubblici** - Viale Santi Baldini 4, Ravenna

Iscrizione € 1,00 raccolta da Legambiente per finanziare progetti di sostenibilità ambientale  
Un simpatico omaggio a tutti gli iscritti.

### TAPPE:

- Parco Piazza Ugo La Malfa
- Parco della Pace, via Marconi
- Parco Carlo Urbani, viale della Lirica
- Giardino Chichester, viale della Lirica
- Giardino Celso - Strocchi, via Vicoli
- Giardino Card. Maffi, via Gioberti
- Parco Baronio, via Fiume Montone Abbandonato



Percorso assistito dai volontari di:  
Legambiente RA - Circolo Matelda,  
FIAB, Gruppo Amicinbici

Calisti Luca di 100Bici offrirà il  
servizio "riparazione forature"

> **PARTENZA: ore 9.30**

> **ARRIVO: ore 11.30 circa**

presso i **Giardini pubblici** dove sarà  
in svolgimento "Ravenna Wellness"

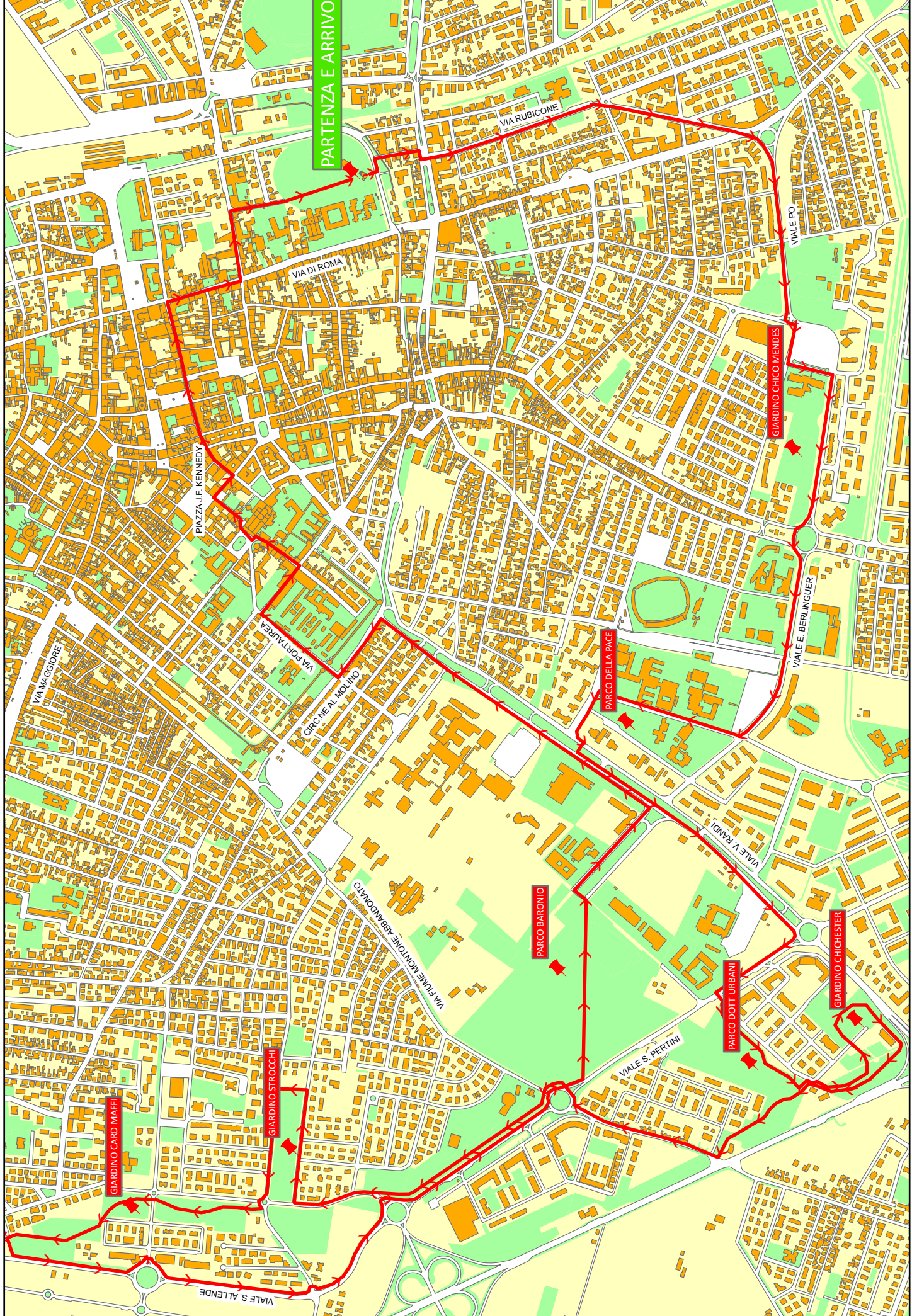
- Omaggi e ristoro per tutti i partecipanti -

**RAVENNA  
WELLNESS**  
SPORT#FOOD#BENESSERE  
9.00/19.00 - GIARDINI PUBBLICI - RAVENNA

**E' consigliabile per tutti e soprattutto per i bambini l'uso del casco!**

La manifestazione non prevede il servizio di custodia per minori non accompagnati. L'organizzazione declina ogni responsabilità per danni a cose e/o persone prima, durante e dopo lo svolgimento della manifestazione e sottolinea lo scopo **NON COMPETITIVO** dell'iniziativa, invitando tutti i partecipanti alla massima cautela.





PARTENZA E ARRIVO

VIA RUBICONE

VIA DI ROMA

GIARDINO CHICO MENDES

PIAZZA J.F. KENNEDY

VIA FORT'AUREA

PARCO DELLA PACE

VIALE BERLINGUER

VIA MA GIOIORE

CIRC. NE. AL MOLINO

VIALE V. RANDI

VIA FINE MONTONE ABBAONATO

PARCO BARONIO

GIARDINO CHICHESTER

GIARDINO STROCCHI

PARCO DOTT. URBANI

VIALE S. PERTINI

GIARDINO CARD MAFFI

VIALE S. ALLENDE

PERCORSO PEDALANDO TRA I PARCHI - DOMENICA 17 SETTEMBRE 2017