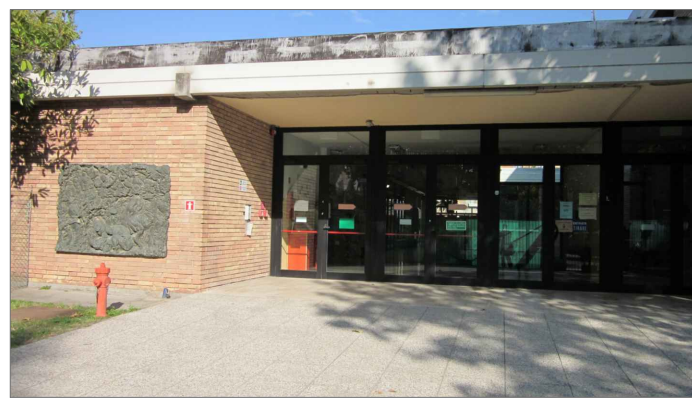


INTERVENTO: RIQUALIFICAZIONE ENERGETICA MEDIANTE LA SOSTITUZIONE DEGLI INFISSI PRESSO IL NIDO E LA SCUOLA PER L'INFANZIA "GARIBOLDI" - RAVENNA

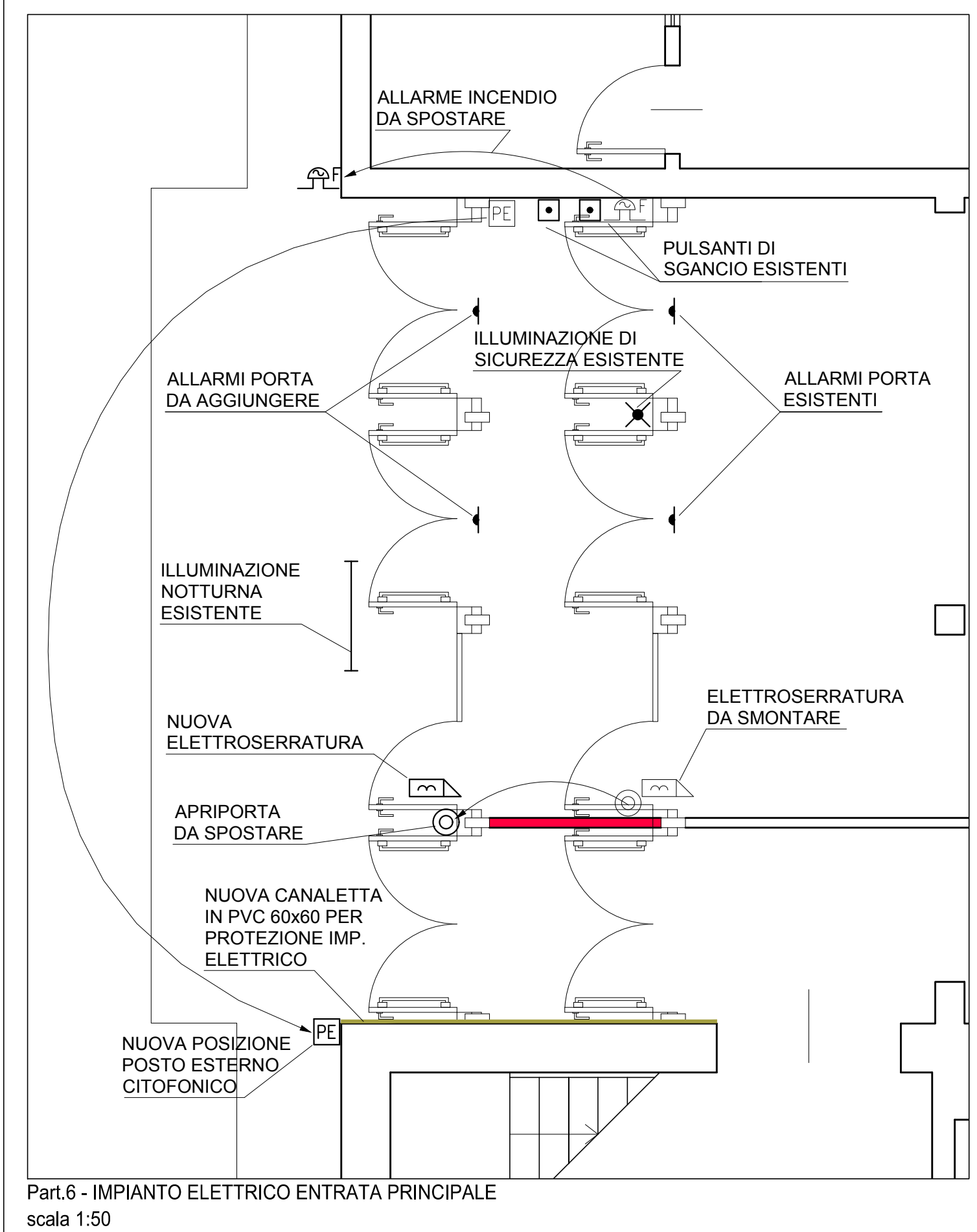
PROGETTO ESECUTIVO



Segretario generale: Dott. PAOLO NERI	Assessore ai LL.PP.: Dott. ANDREA CORSI	Il Sindaco: FABRIZIO MATTEUCCI
Capo Servizio: Ing. WALTER RICCI	Capo Area: Ing. WALTER RICCI	
Firma: _____		
RESPONSABILE UNICO DEL PROCEDIMENTO: Dott. Ing. Luca Leonelli		
PROGETTISTA COORDINATORE: Dott. Ing. Angela Marchetti		
COORDINATORE SICUREZZA PROGETTAZIONE: Dott. Ing. Angela Marchetti		
PROGETTISTA OPERE EDIL.: Geom. Claudio Gufleri		
PROGETTISTA OPERE ELETTRICHE: Dott. Ing. Angela Marchetti		
ELABORAZIONE GRAFICA: P.I. Andrea Mazzoni		
Geom. Serena Franzoi		

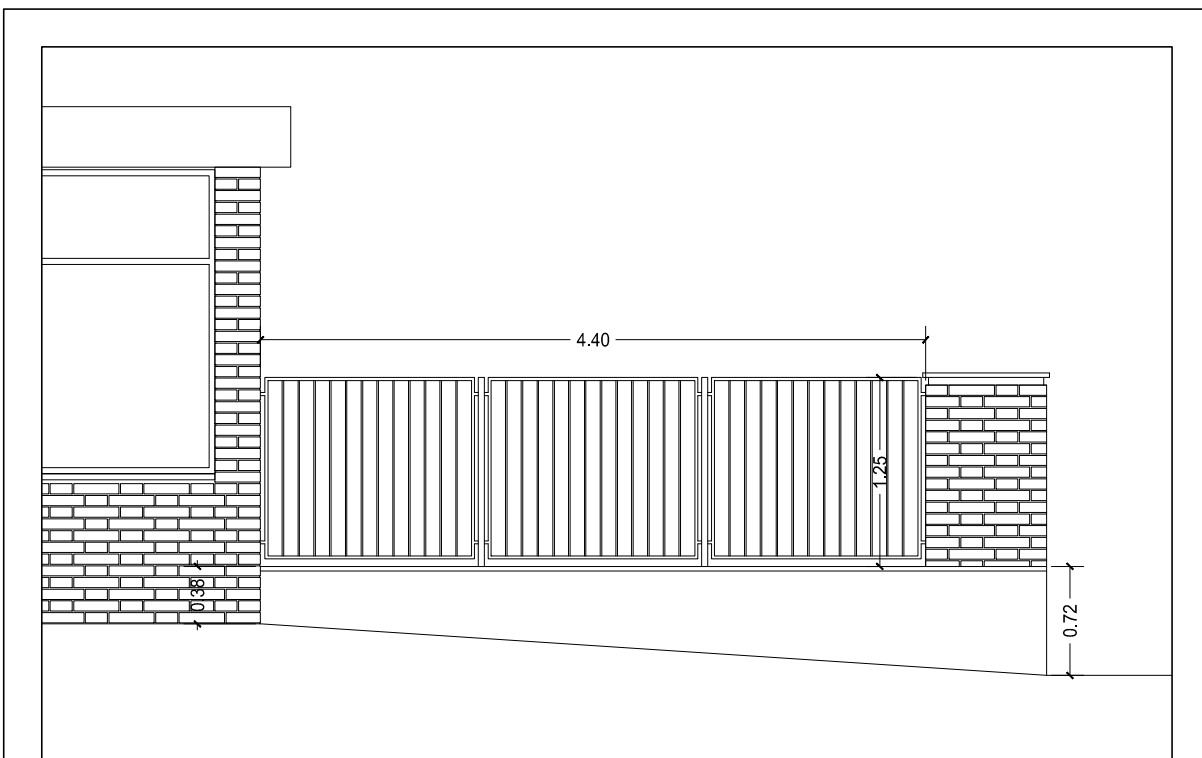
o	EMMISSIONE				
Rev.	Descrizione:	Redatto:	Controllato:	Approvato:	Data:

ELABORATO					
PIANTE					
Codice Intervento:	Codice Edificio:	Codice Fase:	Codice Elaborato:		
P.T.:11_94556	G027	E	P01		
Scala:	File:	Data:	Revisione:	motivo:	
varie	G027 - 11_94556-E-P01.dwg	Ottobre 2011	R0		

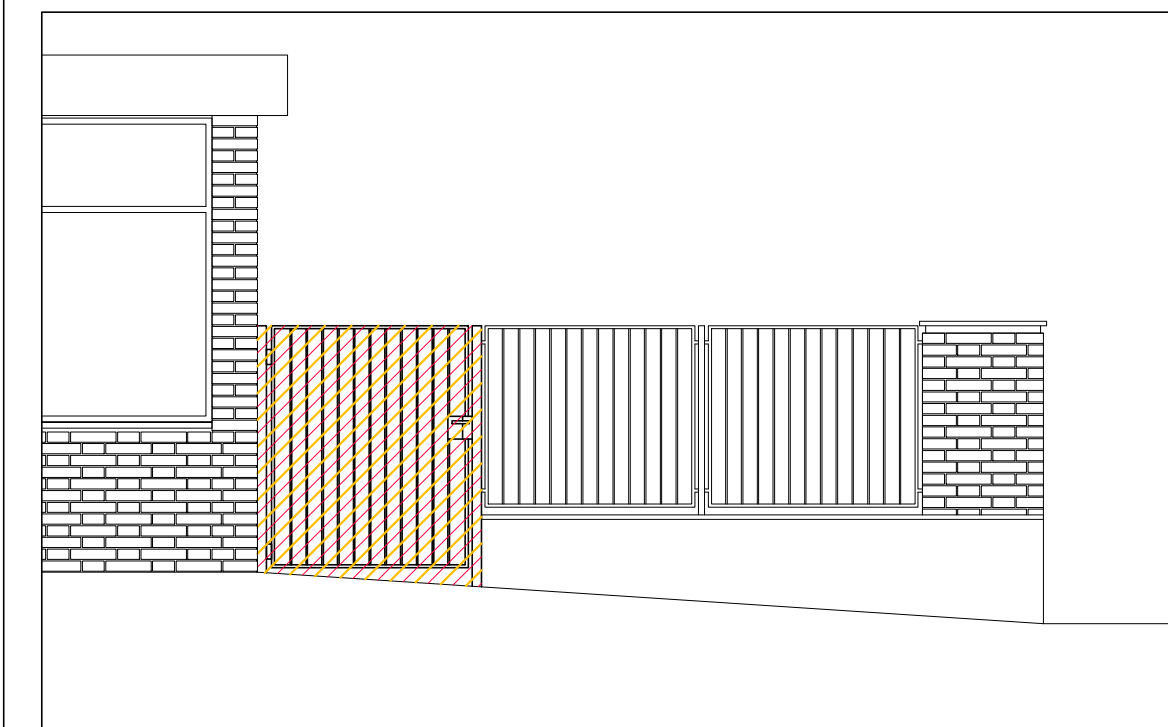


Part.6 - IMPIANTO ELETTRICO ENTRATA PRINCIPALE  
scala 1:50

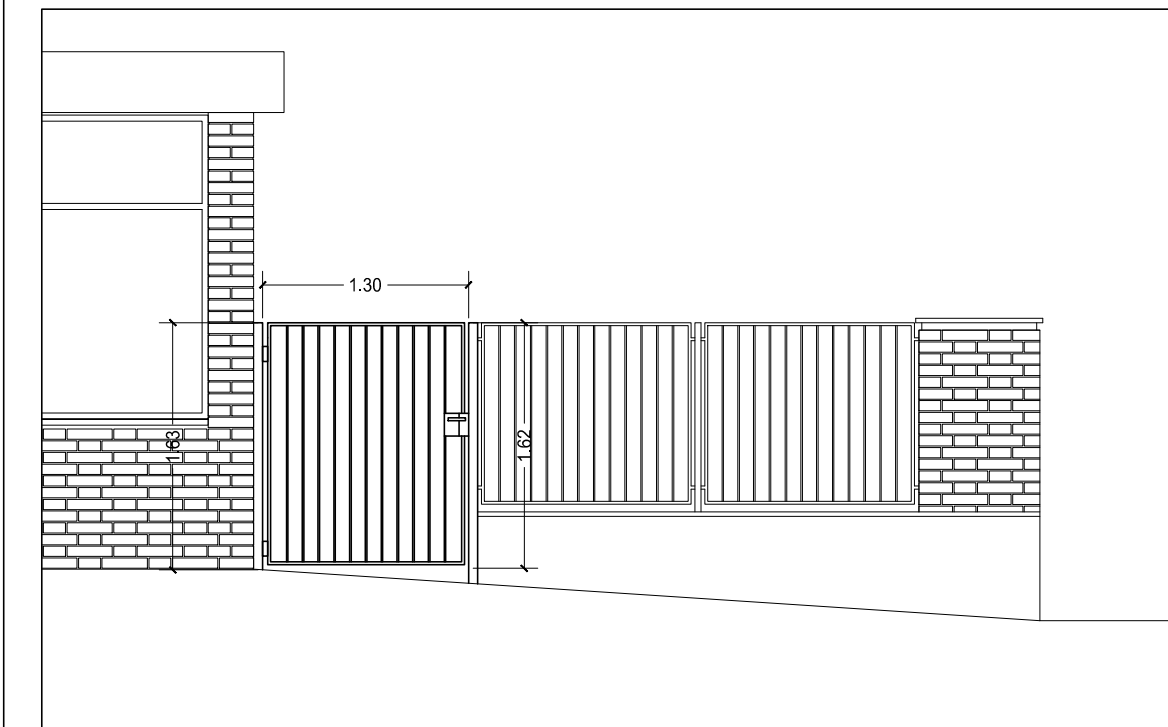
- LEGENDA
- TENDICE ESISTENTE: SOSTITUIRE TELO E RIPRISTINARE STRUTTURA IN ALLUMINIO
  - INFISSO CON FRANGISOLE
  - INFISSO CON VETRO A SPECCHIO
  - INFISSO CON VETRO BIANCO LATTE
  - COSTRUZIONI
  - DEMOLIZIONI



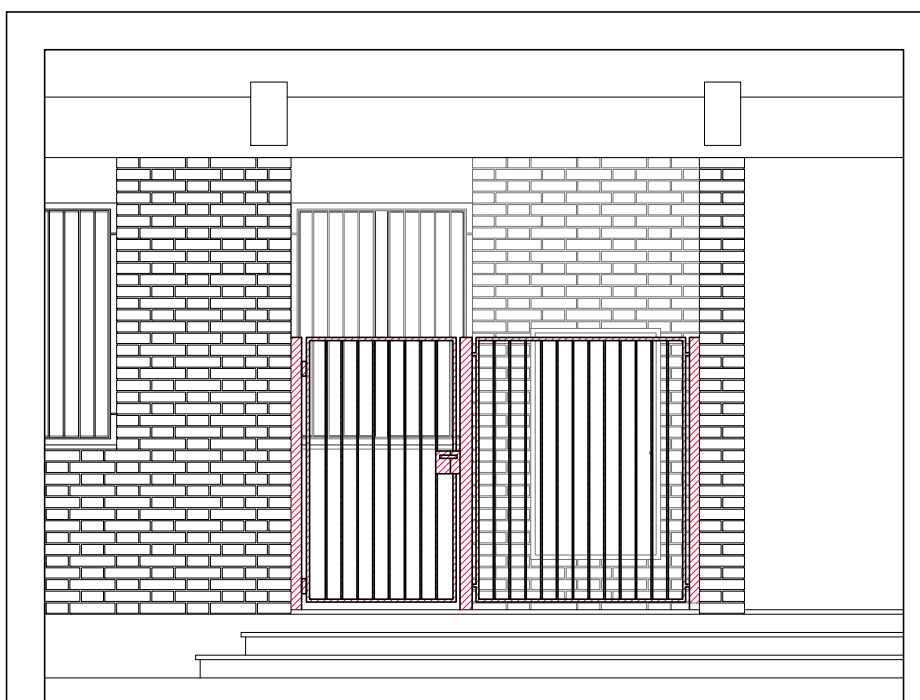
Part.1 - STATO ATTUALE CANCELLATA LATO EST - PROSPETTO  
scala 1:50



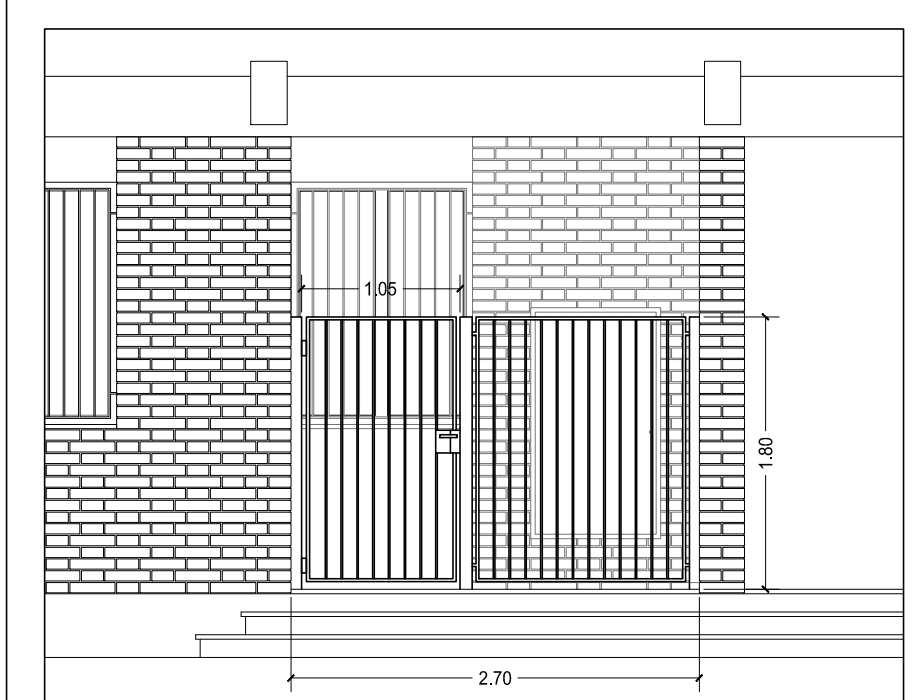
Part.2 - COMPARAZIONE - PROSPETTO  
scala 1:50



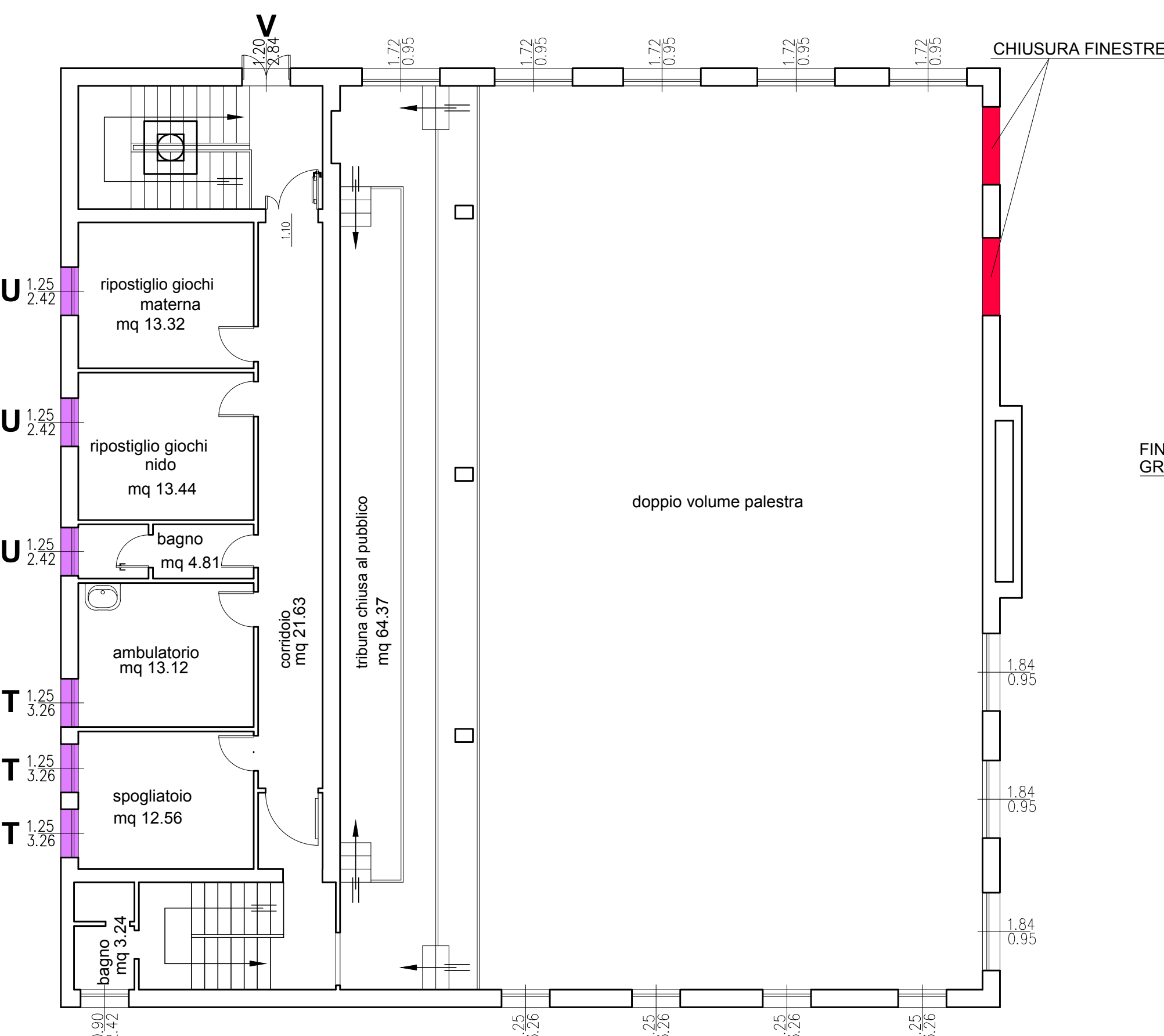
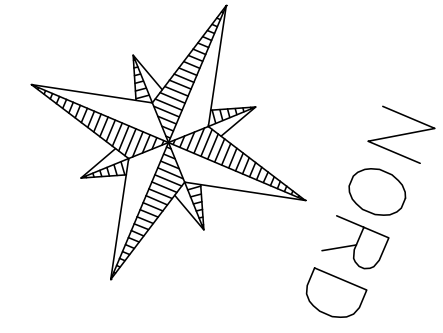
Part.3 - PROGETTO APERTURA CANCELLO - PROSPETTO  
scala 1:50



Part.4 - COMPARAZIONE CANCELLO LATO NORD - PROSPETTO  
scala 1:50



Part.5 - PROGETTO CANCELLO LATO NORD - PROSPETTO  
scala 1:50



PIANTA PIANO PRIMO



PIANTA PIANO TERRA