



## Progetto: Ravenna *in* Darsena

*il mare in piazza*

### Documentazione grafico/fotografica

ALLEGATO g) di cui all'art. 5 comma 2 del bando

**Legenda Interventi:**

Ambito progetto di candidatura 


 Lavori  Servizi e Attrezzature


**Darsena Collegata**

 1 Prolungamento sottopasso binari stazione e mobilità sostenibile


 2 Potenziamento nodo intermodale di Piazzale Aldo Moro


 3 Le piattaforme per il diritto alla cittadinanza digitale (Politiche inclusive nella Darsena di Ravenna)

 4 Pontile per l'accesso all'acqua e collegamento con il mare in mobilità sostenibile

 5 Servizio trasporto passeggeri - visite guidate - itinerari didattici


**Darsena Sicura verso il decollo**

 6 Controllo integrato in Darsena


 7 Infrastrutturazione fognaria e per il cablaggio in fibra ottica in Dx canale - 1° stralcio

**Darsena Viva e con nuovi servizi**


 8 Passeggiata lungocanale Primo Stralcio

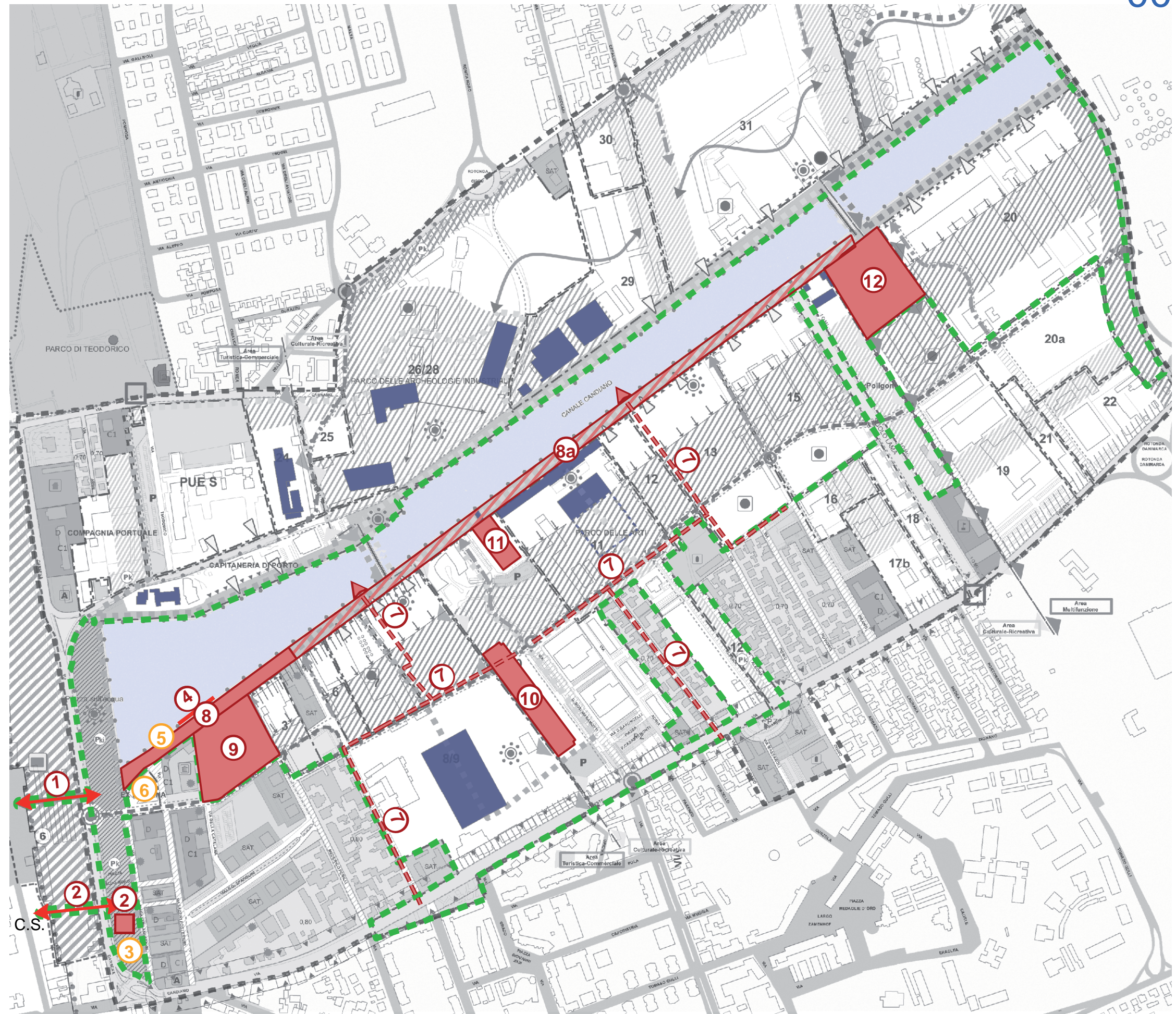
 8a Passeggiata lungocanale Stralci successivi

 9 POP UP 2° stralcio sport nautica ricerca

 10 Archeologia industriale recupero del cd SgarOne

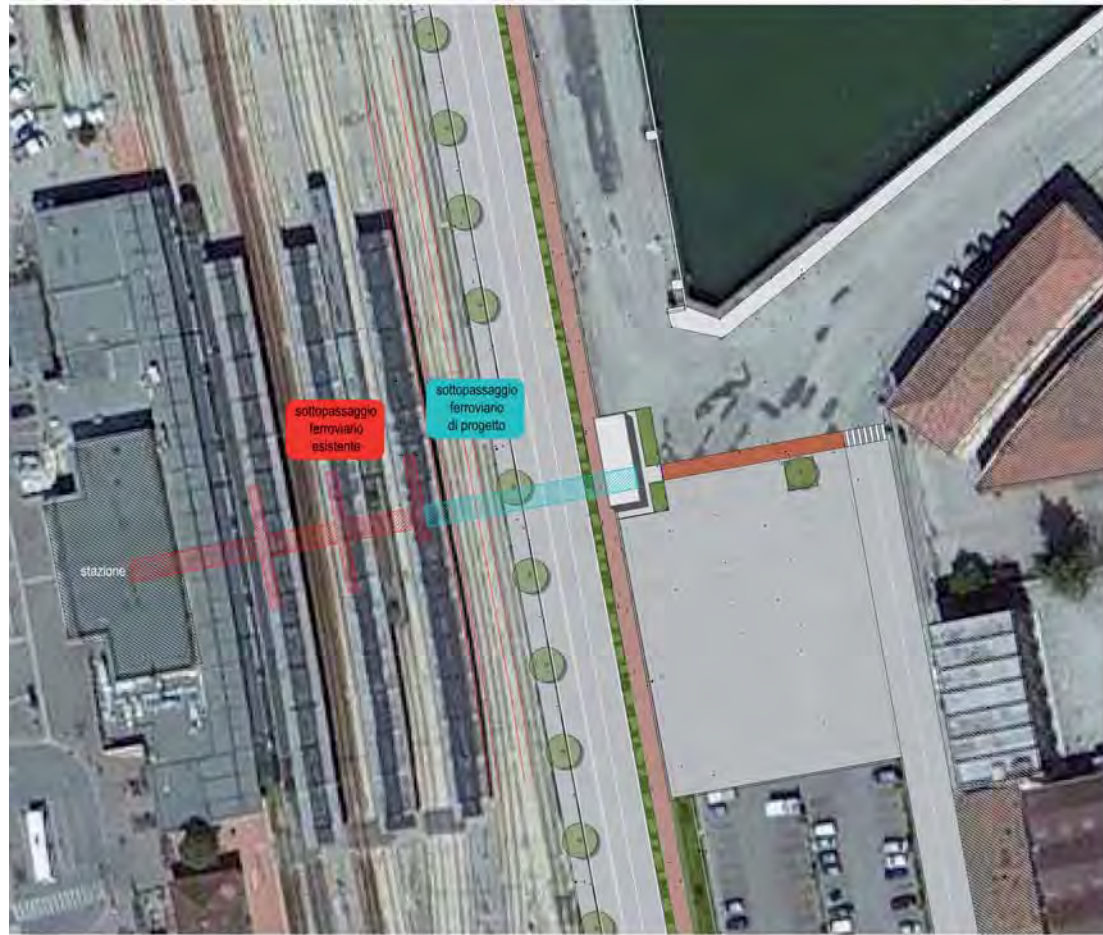
 11 Archeologia industriale recupero del magazzino cd Area T

 12 Orti inclusione sociale e welfare urbano



Darsena collegata: prolungamento sottopasso binari stazione e mobilità sostenibile

01



pianta quota +1.00 slm

**CANTIERABILITÀ**  
0 mesi  
Da Art. 10 c.2

**IMP. COMPLESSIVO**  
1.595.863 €

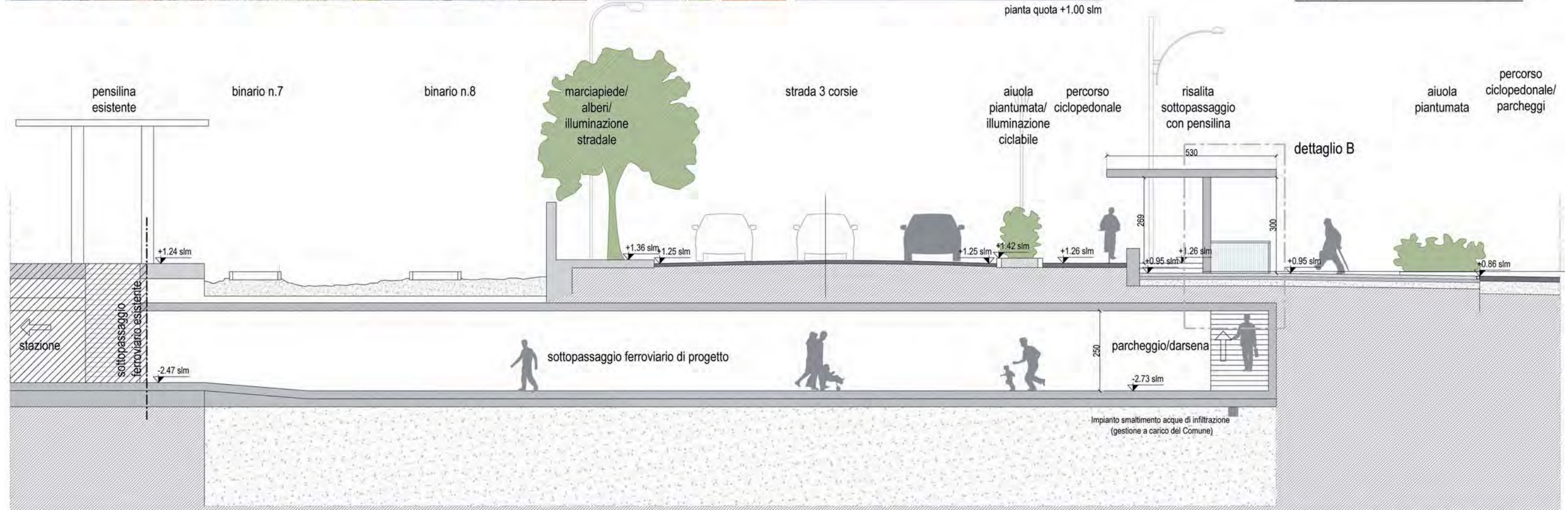
● pubblico  
**100%**



DIREZIONE TERRITORIALE PRODUZIONE BOLOGNA

LEGENDA

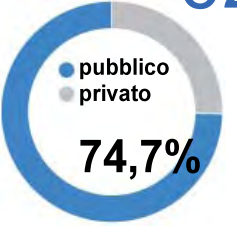
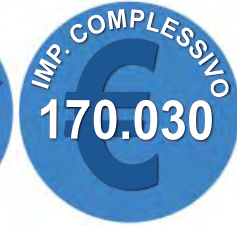
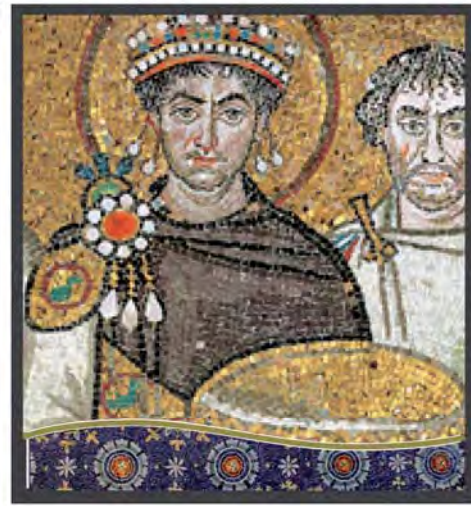
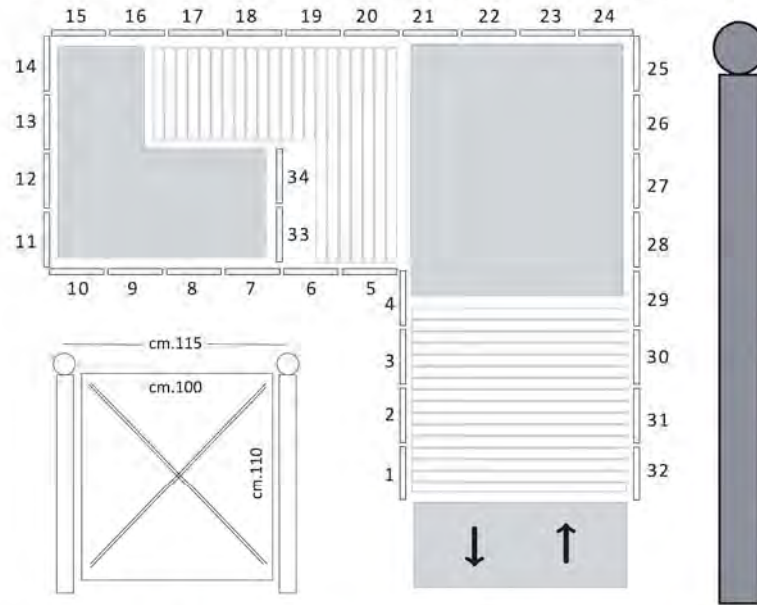
- 1- pensilina di copertura risalita
- 2- vano ascensore
- 3- sottopassaggio di progetto
- 4- scala con rampa per biciclette
- 5- parapetto in vetro
- 6- muretto separazione pista ciclabile
- 7- rampa collegamento pista ciclabile
- 8- setto rivestito in lastre di cls
- 9- area pedonale
- 10- parcheggio/stalli auto
- 11- aiuola piantumata
- 12- strada
- 13- percorso ciclopedonale
- 14- caditoia lineare



sezione longitudinale sottopassaggio

Darsena collegata: potenziamento nodo intermodale di Piazzale Aldo Moro 02

Pianta tipo: scale di accesso al sottopasso ciclo-pedonale



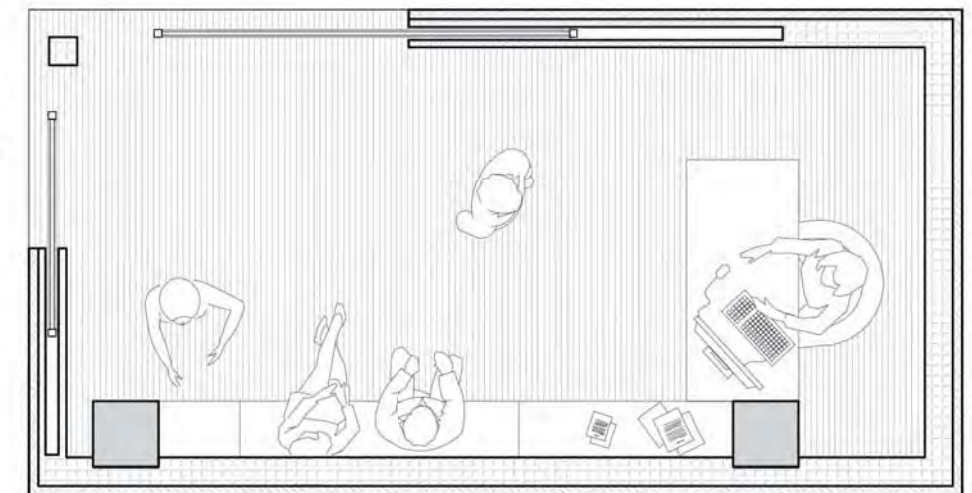
Sottopasso: stralcio tipologico tamponamenti interni del parapetto del vano di accesso alla galleria



Sottopasso: stralcio tipologico tamponamenti esterni del parapetto del vano di accesso alla galleria



Vista prospettica: Infopoint e nuovo accesso al sottopasso in piazzale Aldo Moro



Infopoint: pianta

InfoPoint: temi e riferimenti progettuali



TEMA 1 L'impatto visivo AA



TEMA 2 La comunicazione



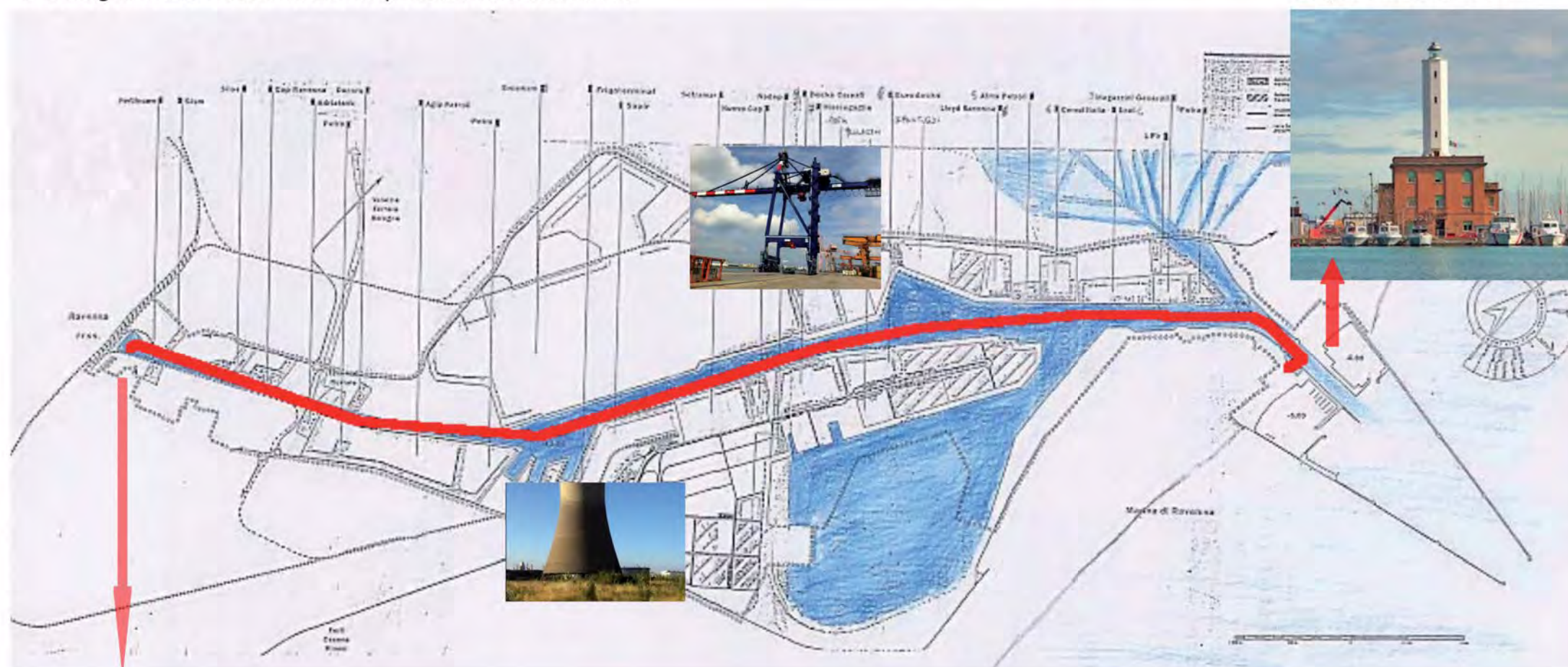
TEMA 3 I materiali



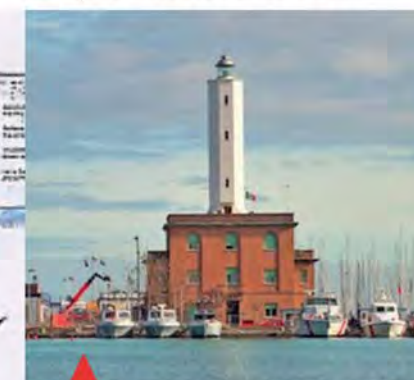
Infopoint: prospetto

Darsena collegata: pontile per l'accesso all'acqua e collegamento con il mare in mobilità sostenibile 04

Il collegamento città-mare e le potenzialità turistiche



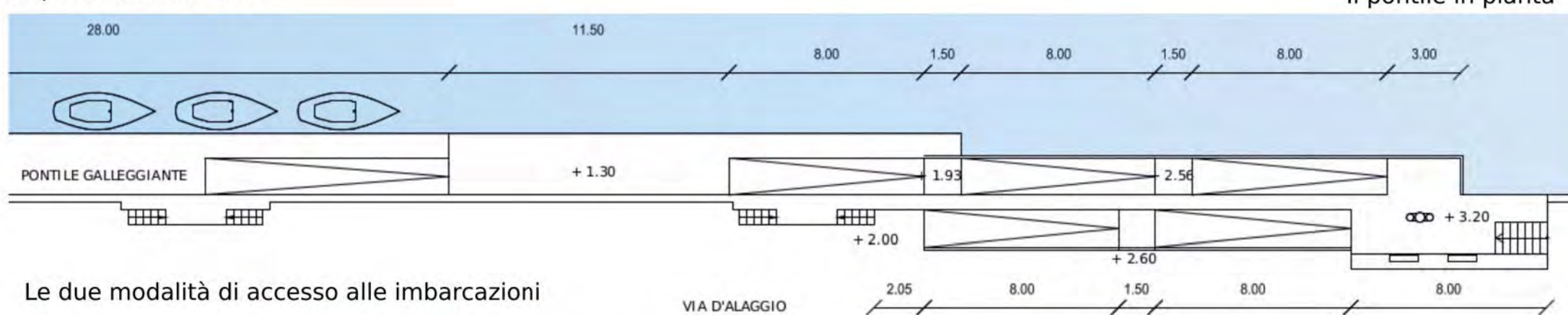
La partenza da mare



Le tipologie di mezzi utilizzati



La partenza dalla città

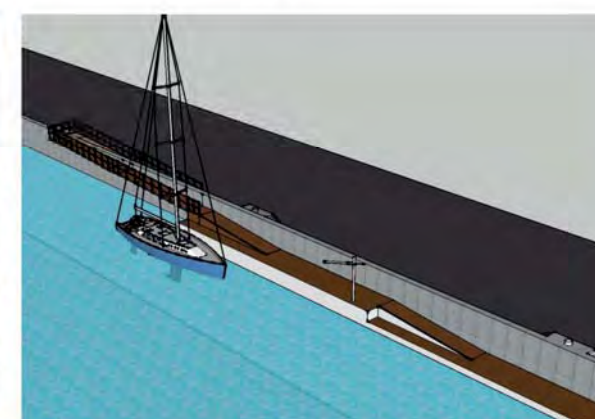


Il pontile in pianta

La storia del collegamento con il mare



Le due modalità di accesso alle imbarcazioni

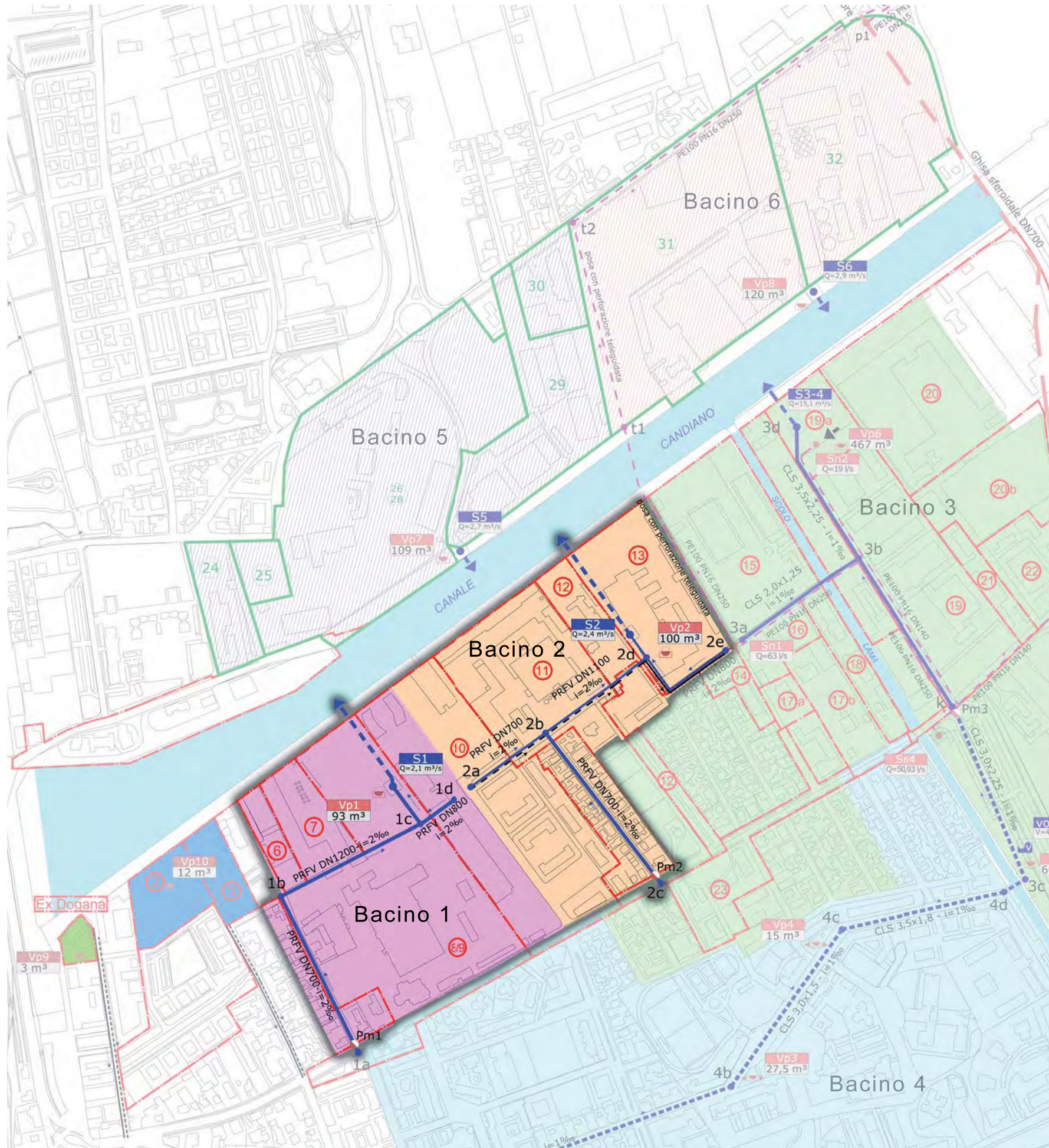


**CANTIERABILITÀ**  
4 mesi  
Da Art. 10 c.2

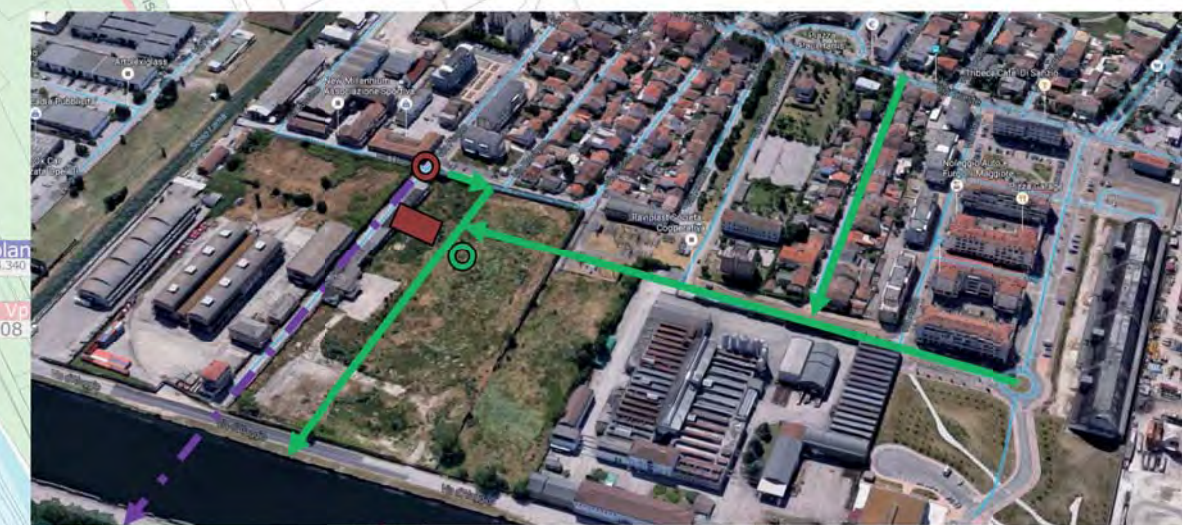
**IMP. COMPLESSIVO**  
799.390 €

● pubblico  
● privato  
**75%**

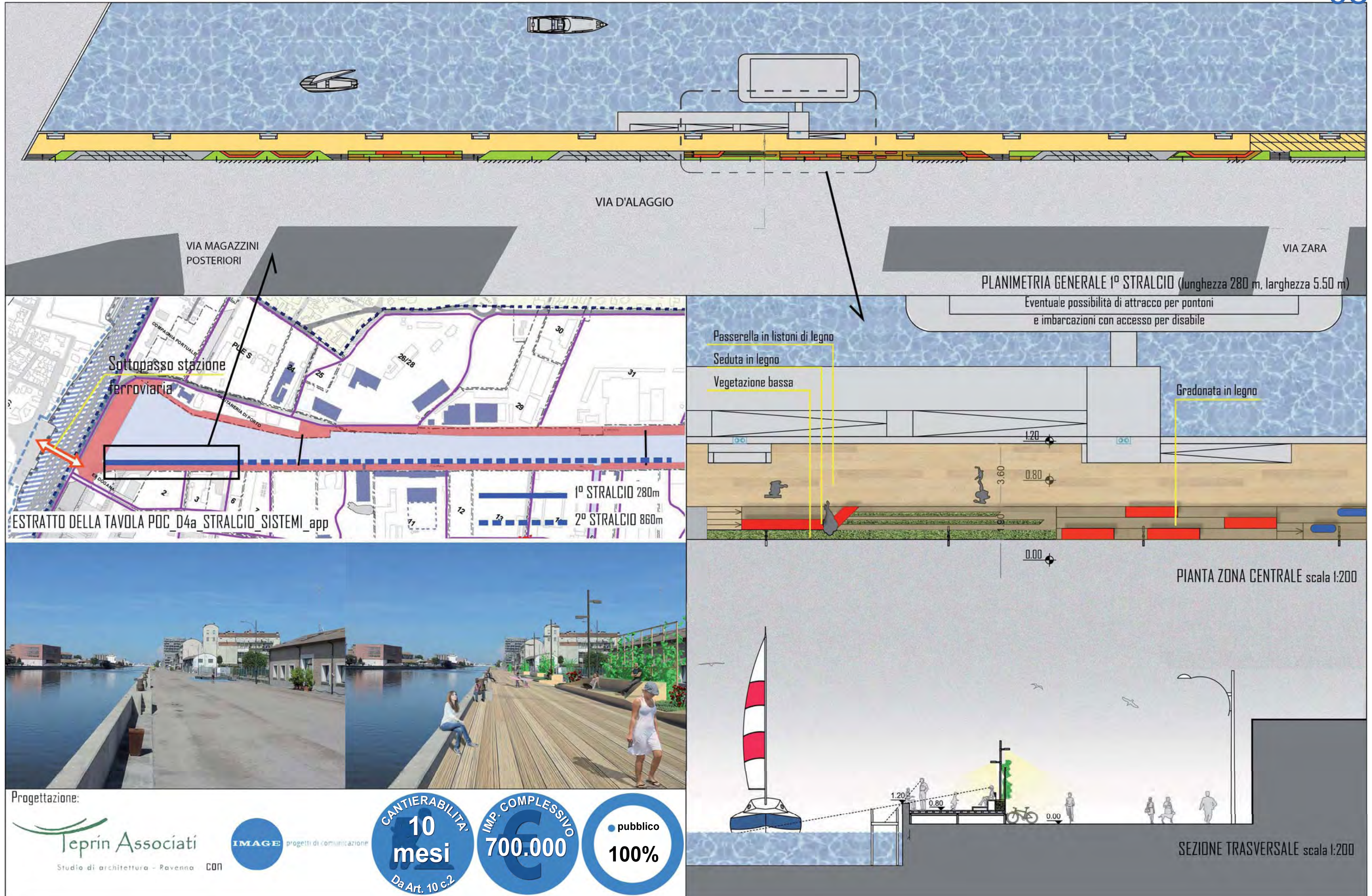
Darsena sicura e verso il decollo: infrastrutturazione fognaria e per il cablaggio in fibra ottica in Dx canale - 1° stralcio 07



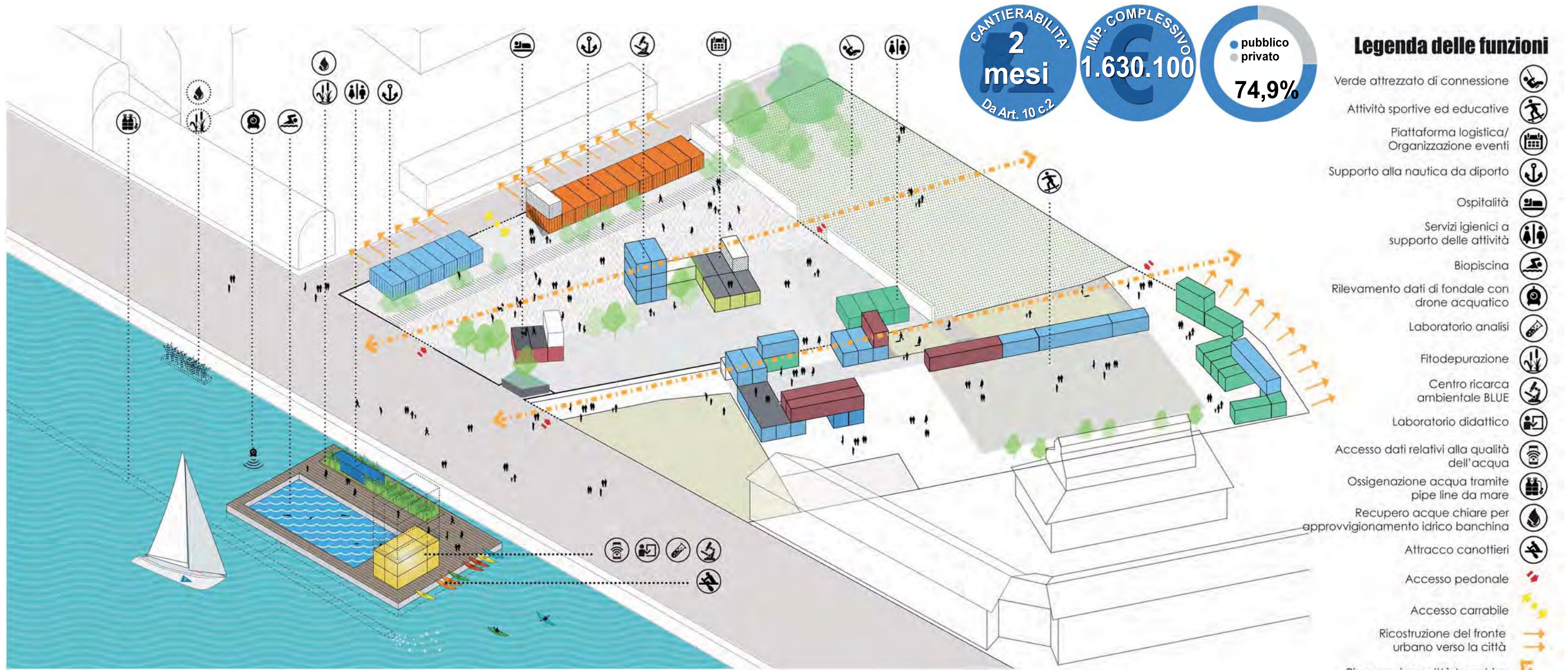
Opere all'interno del bacino 1 su ortofoto (Google Earth).



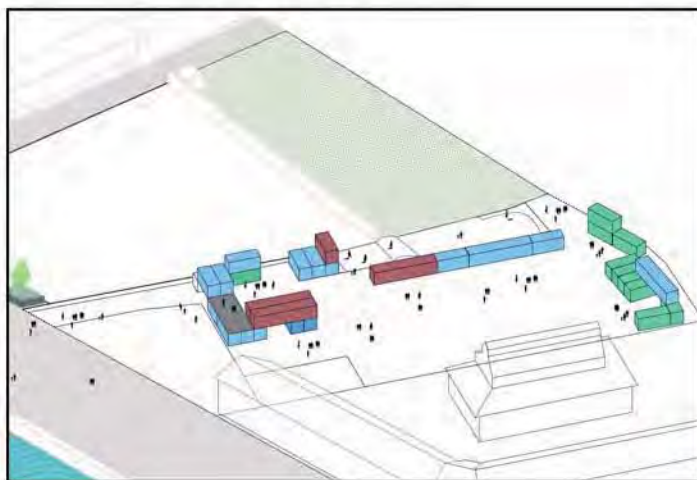
Opere all'interno del bacino 2 su ortofoto (Google Earth).



Darsena Viva con nuovi servizi: POP UP 2° stralcio Sport Nautica Ricerca 09



**Timeline del progetto**



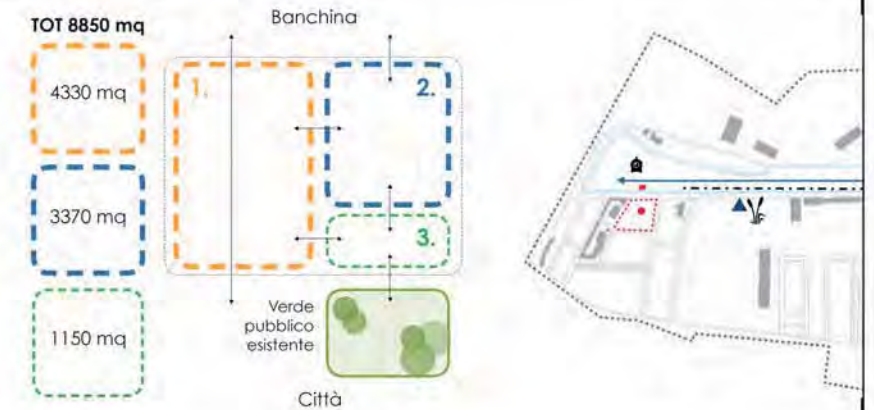
Primo stralcio esistente



Secondo stralcio

**Arete di intervento**

- AREA 1 (Già in allestimento): DARSENA POP UP-SPORT**  
 - CONTAINER PER ATTIVITA' SOCIALI e LABORATORI  
 - FAB LAB  
 - LABORATORI D'ARTE e ATTIVITA' DIDATTICHE
- AREA 2: NAUTICA-RICERCA-ORGANIZZAZIONE EVENTI**  
 - SUPPORTO ALLA NAUTICA DA DIPORTO  
 - CENTRO DI RICERCA AMBIENTALE BLUE  
 - PIATTAFORMA LOGISTICA PER EVENTI  
 - OSPITALITÀ
- AREA 3: VERDE URBANO**  
 - VERDE URBANO DI CONNESSIONE/VERDE PUBBLICO  
 - ATTIVITA' ALL'APERTO



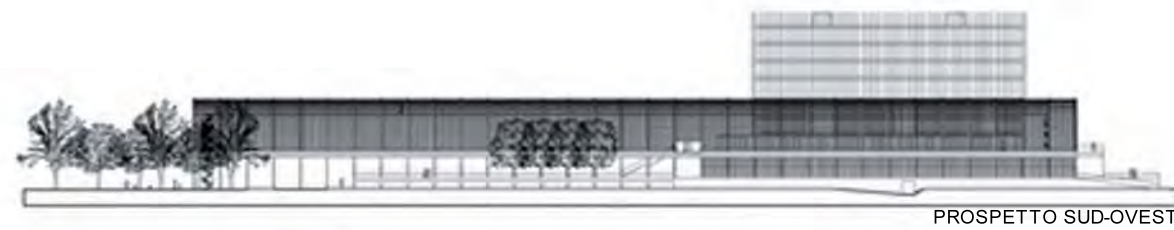


Darsena Viva con nuovi servizi: Archeologia Industriale recupero cd SigarOne 10

Nuovostudio Architettura e Territorio



STATO DI FATTO



VISTA DEL FRONTE ORIENTALE



**SigarOne**

Darsena Viva con nuovi servizi: Archeologia Industriale recupero del magazzino cd Area T 11

Nuovostudio Architettura e Territorio



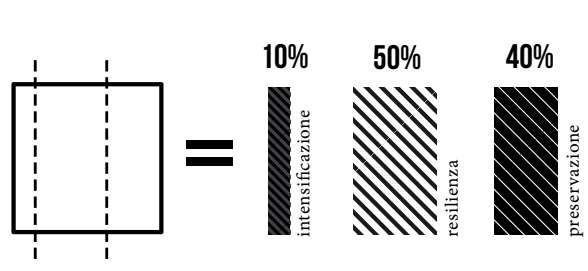
STATO DI FATTO



VISTA LATERALE

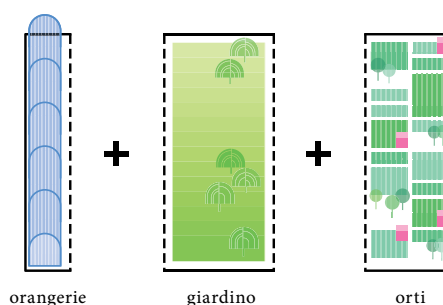


**Area T**



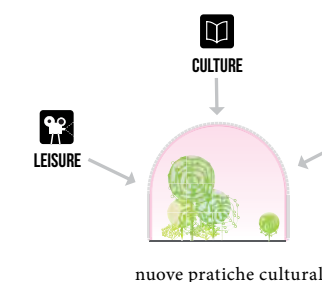
**strategia**

L'area di intervento viene suddivisa in tre parti, ognuna con una propria vocazione e caratteristica: intensificazione del carattere coltivato; resilienza data dal parco; preservazione degli orti. Queste tre caratteristiche andranno a formare il nuovo spazio pubblico e il nuovo punto di riferimento culturale all'interno del mosaico del masterplan Darsena.



**3 elementi**

Il progetto si articola in 3 parti.  
1) L'orangerie, cioè uno spazio pubblico coperto capace di ospitare nuove funzioni pubbliche e culturali: un'infrastruttura leggera e permeabile.  
2) Il giardino: uno spazio libero e modificabile pronto ad accogliere le attività della serra e degli orti.  
3) Gli orti, luogo di socializzazione e inclusione, dove sperimentare nuove nature urbane.

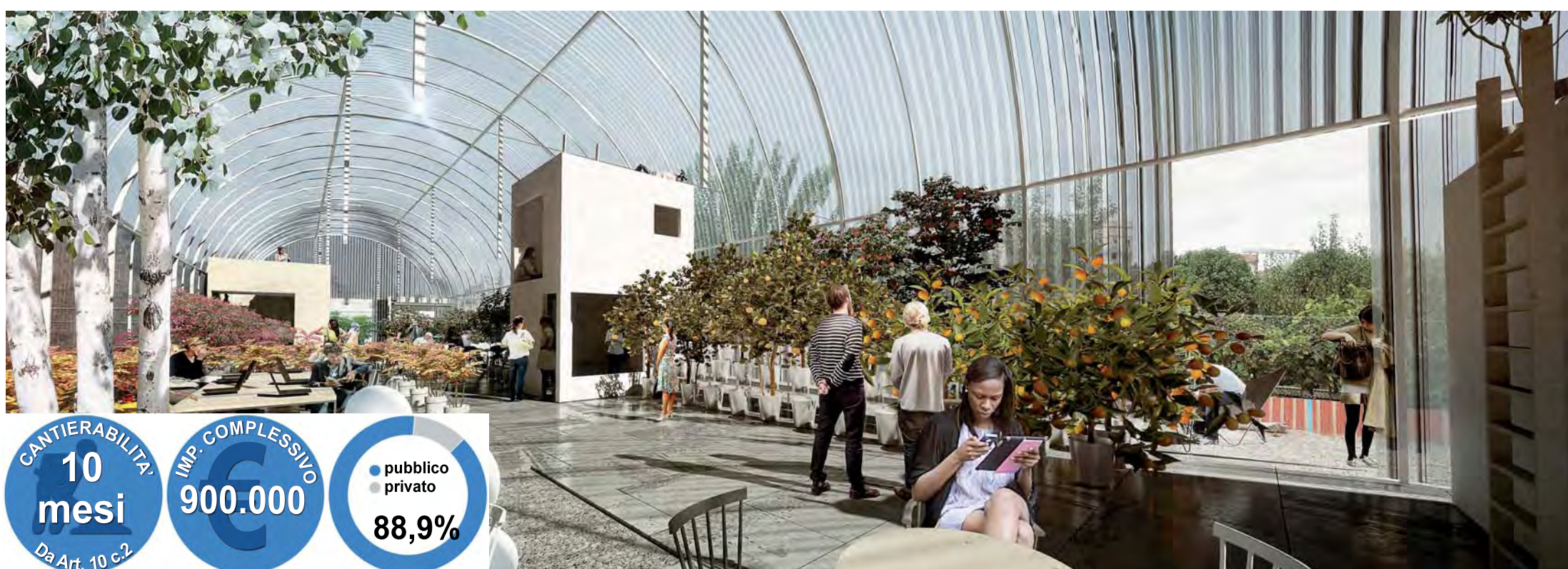


**orangerie**

La serra, diventerà spazio pubblico coperto, in grado di prolungare gli usi temporanei oltre alla bella stagione e di ospitare molteplici attività culturali e di leisure.  
L'atmosfera controllata della serra permetterà inoltre di sperimentare la coltivazione di specie rare e preziose come spezie, agrumi e thè.

**oriente**

Questo tipo di utilizzo della serra è funzionale e metaforico, ristabilisce quella connessione della città di Ravenna come presidio Orientale, legato a doppio filo con terre e culture oltre il mare Adriatico.



**CANTIERABILITÀ**  
10 mesi  
Da Art. 10 c.2

**IMP. COMPLESSIVO**  
900.000 €

● pubblico  
● privato  
**88,9%**

