

sito web >> <https://locations.interreg-med.eu>

L'adozione dei piani di mobilità a basse emissioni di carbonio apporterà numerosi vantaggi:



MOBILITÀ e ACCESSIBILITÀ

- Riduzione e ottimizzazione del traffico
- Integrazione delle soluzioni di trasporto
- Miglior uso delle infrastrutture di trasporto, dei servizi e degli spazi urbani



TUTELA DELL'AMBIENTE E PROTEZIONE DELLA SALUTE

- Riduzione dell'inquinamento acustico e dell'aria
- Sfruttamento sostenibile delle risorse naturali
- Miglioramento del benessere e della qualità di vita dei cittadini



ESPERIENZA TURISTICA

- Ottimizzazione dei flussi di crocieristi
- Terminal e aree portuali più sicuri e confortevoli
- Maggiore qualità nei servizi complementari (es. escursioni sostenibili)



CRESCITA ECONOMICA E SVILUPPO

- Aumento dell'attrattività complessiva del territorio
- Impulso alla nascita di nuove attività commerciali e agli investimenti
- Maggiori opportunità per la creazione di nuovi servizi e posti di lavoro

PARTNER DI PROGETTO

AREA SCIENCE PARK - Lead Partner
Albanian Institute of Transport
CIRCE - Research Centre for
Energy Resources and Consumption
City of Zadar

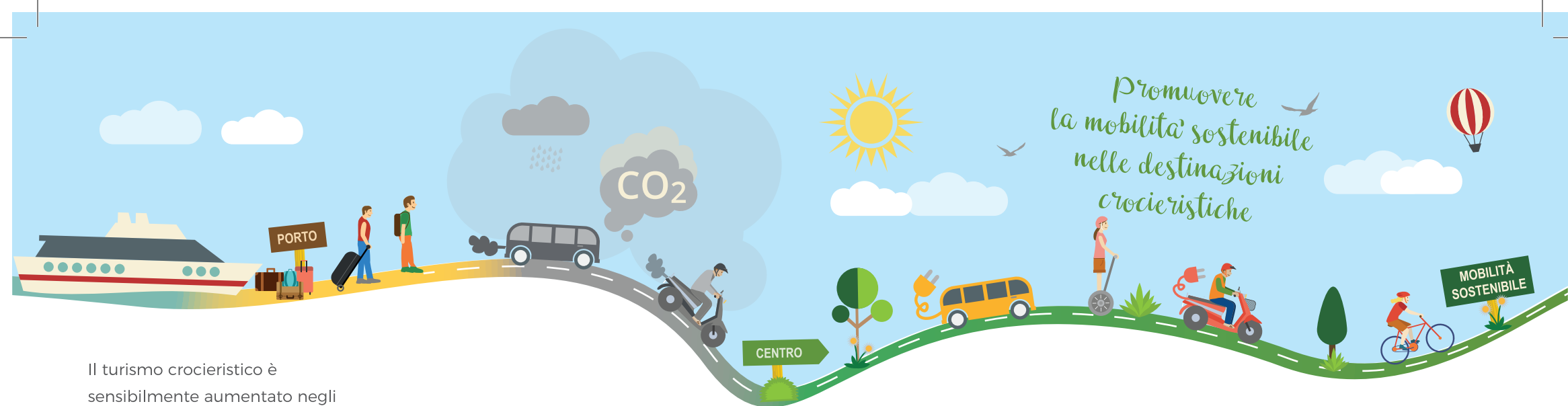
Durres Port Authority
Lisbon City Council
LISBOA E-NOVA
Málagaport
Municipality of Ravenna

Port of Rijeka Authority
Port System Authority
of the Eastern Adriatic Sea
Regional Energy Agency Kvarner

Project co-financed by the European Regional Development Fund

Divulgando srl - Trieste





Il turismo crocieristico è sensibilmente aumentato negli ultimi anni e le regioni costiere mediterranee ne hanno tratto numerosi benefici in termini di crescita economica, sviluppo, reputazione e visibilità.

Oggi le **città a destinazione crocieristica** si trovano a fronteggiare esigenze contrastanti: da un lato incrementare i profitti e i vantaggi economici legati ai flussi crocieristici in crescita; dall'altro limitare gli impatti negativi sulle città, in particolare sull'**ambiente** e sulla **mobilità urbana** e le conseguenti ripercussioni sul **patrimonio culturale** e sulla **vita delle comunità locali**.

LOCATIONS

Low Carbon Transport in Cruise Destinations Cities

Il progetto LOCATIONS intende contribuire a decongestionare i flussi di traffico e a limitare le emissioni inquinanti nelle città destinazione di crociera, ricorrendo a **soluzioni di trasporto** innovative e sostenibili.

In questo modo sarà possibile migliorare la **qualità di vita** dei residenti e l'esperienza turistica dei passeggeri, aumentando l'attrattività dei porti per gli operatori crocieristici.

Collaborare a livello transnazionale e agire localmente: secondo questo principio,

i partner di LOCATIONS svilupperanno un modello operativo standardizzato e facilmente trasferibile, capace di valorizzare ciascun territorio, unendo al proprio know-how scientifico, all'esperienza e alle competenze tecniche, una conoscenza approfondita del settore e dei contesti locali. Gli stakeholder di **7 città portuali** – **Lisbona, Malaga, Ravenna, Trieste, Fiume, Zara e Durazzo** – sosterranno i processi decisionali sulla mobilità per progettare **collegamenti sostenibili** tra i porti di sbarco e i centri cittadini.

I piani sulla mobilità urbana delle città coinvolte saranno integrati con i **piani di mobilità a basse emissioni di carbonio** contenenti specifiche misure dedicate ai flussi crocieristici (persone e merci), per migliorare la **sostenibilità** e incrementare l'**attrattività** delle città.

In ciascun territorio coinvolto nel progetto, verranno sperimentate e testate specifiche soluzioni di mobilità attraverso **azioni pilota**.

