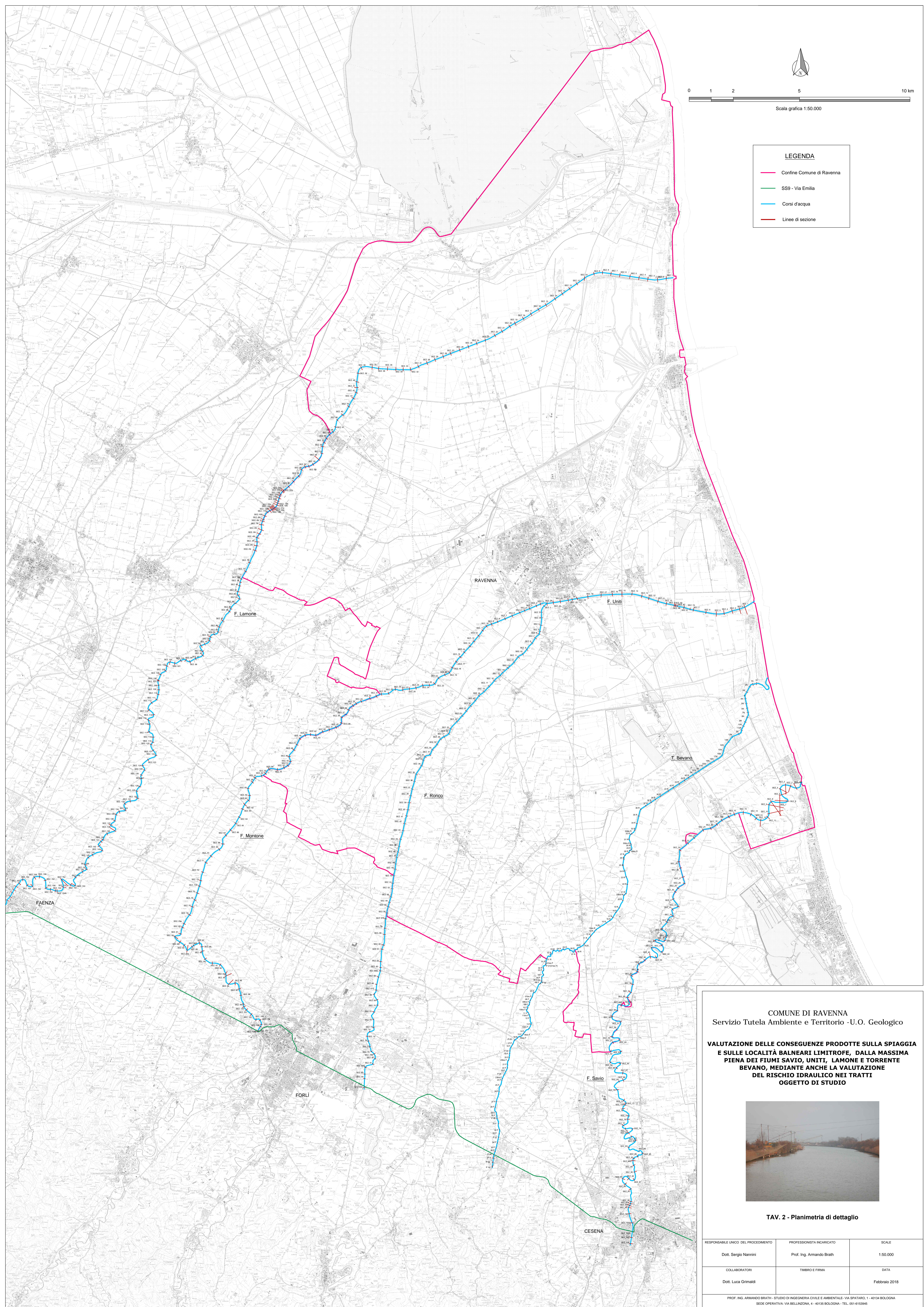


0 1 2 5 10 km

Scala grafica 1:50.000

LEGENDA

- Confine Comune di Ravenna
- SS9 - Via Emilia
- Corsi d'acqua
- Linee di sezione



COMUNE DI RAVENNA
Servizio Tutela Ambiente e Territorio -U.O. Geologico

**VALUTAZIONE DELLE CONSEGUENZE PRODOTTE SULLA SPIAGGIA
E SULLE LOCALITÀ BALNEARI LIMITROFE, DALLA MASSIMA
PIENA DEI FIUMI SAVIO, UNITI, LAMONE E TORRENTE
BEVANO, MEDIANTE ANCHE LA VALUTAZIONE
DEL RISCHIO IDRAULICO NEI TRATTI
OGGETTO DI STUDIO**



TAV. 2 - Planimetria di dettaglio

RESPONSABILE UNICO DEL PROCEDIMENTO	PROFESSIONISTA INCARICATO	SCALE
Dott. Sergio Nannini	Prof. Ing. Armando Brath	1:50.000
COLLABORATORI	TIMBRO E FIRMA	DATA
Dott. Luca Grimaldi		Febbraio 2018

PROF. ING. ARMANDO BRATH - STUDIO DI INGEGNERIA CIVILE E AMBIENTALE - VIA SPATARO, 1 - 40134 BOLOGNA
SEDE OPERATIVA - VIA BELLINZONA, 4 - 40138 BOLOGNA - TEL. 051-6153845