

## RIFORMA URBANISTICA (LR 24/2017) elementi di riflessione per i WORLD CAFÈ

# CALENDARIO DEI WORLD CAFÈ

MOMENTI DI CONFRONTO APERTI ALLA CITTADINANZA, DEDICATI ALLE 10 AREE TERRITORIALI DEL COMUNE

Lunedì 20 maggio ore 20.30-22.30 - **AREA TERRITORIALE DI SANT'ALBERTO** - Sala Consiglio territoriale, via Cavedone 37 - S. Alberto

Mercoledì 22 maggio ore 20.30-22.30 - **AREA TERRITORIALE DI PIANGIPANE** - Sala consiglio territoriale, Piazza XXII Giugno 6 - Piangipane

Lunedì 27 maggio ore 20.30-22.30 - **AREA TERRITORIALE DEL MARE** - Sala Conferenze, Piazzale Marinai d'Italia 19 - Marina di Ravenna

Mercoledì 29 maggio - **AREA TERRITORIALE DI SAN PIETRO IN VINCOLI** - Festa dello Sport, Campo Sportivo via Abbazia 4 - San Pietro in Vincoli

Lunedì 3 giugno ore 20.30-22.30 - **AREA TERRITORIALE CENTRO URBANO** - Sala riunioni decentramento, ingresso: via Landoni 2 - Ravenna

Mercoledì 5 giugno ore 20.30-22.30 - **AREA TERRITORIALE DARSENA** - Sala consiglio territoriale, via Aquileia 13 - Ravenna

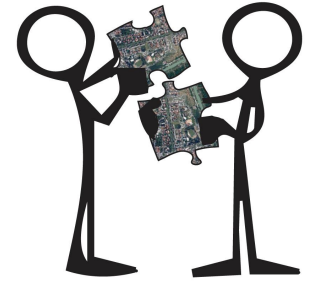
Lunedì 10 giugno ore 20.30-22.30 - **AREA TERRITORIALE DI MEZZANO** - Sala Fonsetti, piazza della Repubblica 7 - Mezzano

Mercoledì 12 giugno ore 18.00-20.00 - **AREA TERRITORIALE DI CASTIGLIONE** - Area verde di palazzo Grossi - Castiglione di Ravenna

Lunedì 17 giugno ore 18.00-20.00 - **AREA TERRITORIALE DI RONCALCECI** - BAR di Via Sauro Babini 242 - Roncalceci

Mercoledì 19 giugno ore 20.30-22.30 - **AREA TERRITORIALE RAVENNA SUD** - Centro Sociale Polivalente "S. Morigi", viale Gramsci 27 - Ravenna





# Pianificazione comunale

(artt. 30, LR 24/2017)

## FINO AD OGGI

### Piano Strutturale Comunale (PSC)

strategie di lungo periodo

### Regolamento Urbanistico Edilizio (RUE)

“micro” interventi nel territorio urbano x IED

### Piano Operativo Comunale (POC)

trasformazioni urbanistiche x PUA

## CON LA NUOVA LEGGE

### Piano Urbanistico Generale (PUG)

#### OBIETTIVI

- a) rigenerazione urbana
- b) riduzione del consumo di suolo
- c) sostenibilità ambientale e territoriale

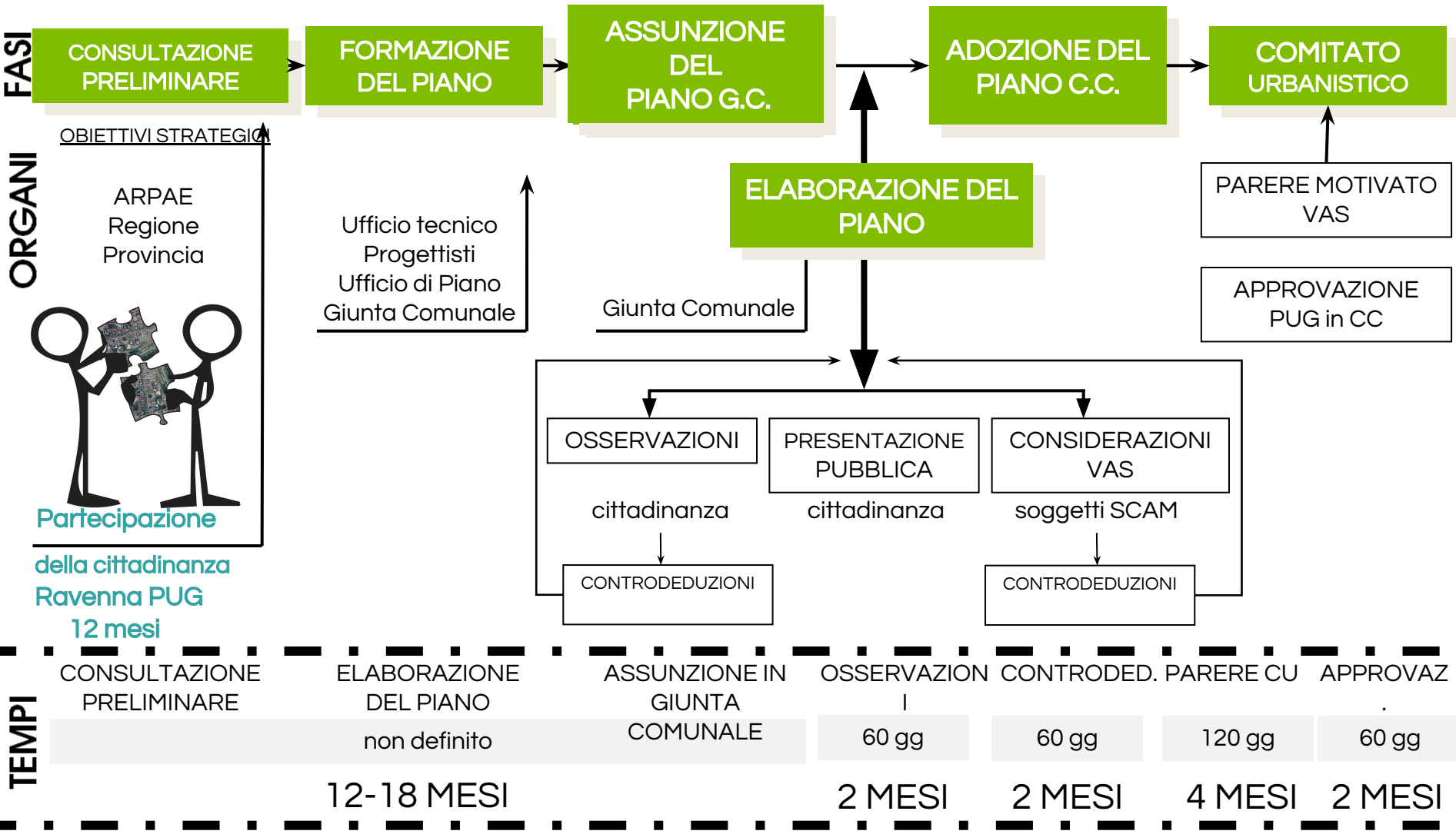
### Accordi Operativi (AO)

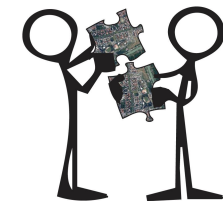
- a) interventi di rigenerazione urbana
- b) nuove urbanizzazioni

### Interventi Diretti



# Iter procedurale PUG dove si inserisce la partecipazione (artt. 43-46, LR 24/2017)





# L.R. n. 24/2017: OBIETTIVI - INNOVAZIONI

## CONSUMO DI SUOLO

contenere il consumo di suolo quale bene comune e risorsa non rinnovabile

## RIGENERAZIONE URBANA

favorire la rigenerazione dei territori urbanizzati e il miglioramento della qualità urbana ed edilizia

## AMBIENTE E PAESAGGIO

tutelare e valorizzare il territorio nelle sue caratteristiche ambientali e paesaggistiche

## TERRITORIO AGRICOLO

tutelare e valorizzare i territori agricoli e le relative capacità produttive agroalimentari

## STORIA E CULTURA

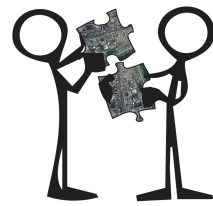
contribuire alla tutela e alla valorizzazione degli elementi storici e culturali

## ATTIVITÀ PRODUTTIVE E TERZIARIE

promuovere le condizioni di attrattività del sistema regionale e dei sistemi locali

## SOSTENIBILITÀ INTERVENTI

promuovere maggiori livelli di conoscenza del territorio e del patrimonio edilizio



# I 5 aspetti prioritari della partecipazione da convogliare nel PUG:

**Mappatura dei luoghi della rigenerazione:** ricerca di contesti abitativi percepiti come non adeguati al benessere cittadino attraverso la ricognizione degli spazi pubblici e privati da rigenerare per il miglioramento della qualità urbana ed edilizia

**Individuazione delle identità locali:** analisi che porti a delineare i diversi volti del territorio e dei centri abitati valorizzando le conoscenze degli abitanti che ci conduca successivamente all'elaborazione di azioni capaci di tutelare e valorizzare le vocazioni e le specifiche peculiarità, anche al fine di sviluppare opportunità economiche, sociali e turistiche. (con questionario e world café)

**La città pubblica:** ricognizione dei servizi e delle dotazioni presenti sui territori, nonché dei bisogni su cui intervenire per implementare le infrastrutture e quindi la qualità e vivibilità del tessuto urbano.

**Implementazione dell'attrattività turistica sostenibile**

**Città bene comune:** promuovere la città quale luogo dell'abitare di cui amministrazione e cittadini si prendono cura degli spazi urbani in modo condiviso

dal sito <http://www.comune.ra.it/>



o dal sito degli strumenti urbanistici <http://rup.comune.ra.it/Ravenna-PUG/>

**fai la tua proposta!**  
Utilizza questo comando per inserire una segnalazione

**TUTORIAL INSCRIZIONE PROPOSTA**

**LA REGOLE DELLA MAPPATURA**  
Tutti i risultati sono liberi di proporre, quali luoghi da rigenerare: quartieri, angoli della città, aree verdi, edifici in uso, in disuso o sottoutilizzati ecc., che hanno nel cuore o nella mente, anche già proposti da altri cittadini.

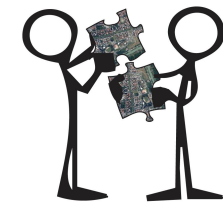
**Per le segnalazioni di:**

- manutenzione dell'arredo urbano e del verde pubblico, di impianti di illuminazione pubblica, semafori e segnaletica luminosa.
- interventi per l'installazione o il ripristino di segnaletica.
- interventi di ripristino di marcapiedi, di manto stradale (concurate).
- problemi di viabilità / traffico
- situazioni di degrado sociale
- richiesta di nuovi cassonetti rifiuti/ spostamento di cassonetti

Si rimanda al sito [www.comune.ra.it/segnaletica](http://www.comune.ra.it/segnaletica) per il regolamento e il kit di segnalazione.

Le segnalazioni, gli inserimenti, i commenti e i contenuti non pertinenti o diffamatori o ritenuti offensivi, razzisti o discriminatori saranno eliminati dagli amministratori del sistema.





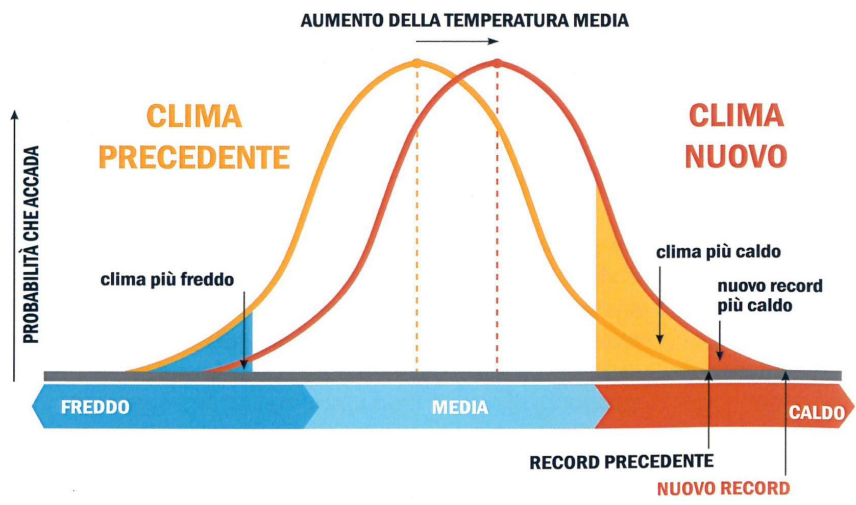
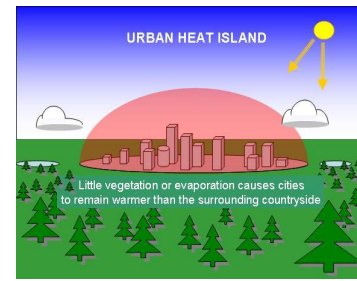
... dagli **OBIETTIVI** della L.R.



alla **RICERCA** delle possibili **SOLUZIONI** da inserire nel PUG

**ADEGUARSI AL CAMBIAMENTO CLIMATICO**

- RISCHIO ALLUVIONI**
- BOMBE D'ACQUA**
- ONDE DI CALORE**
- ISOLE DI CALORE**
- Rischio sismico ecc..**

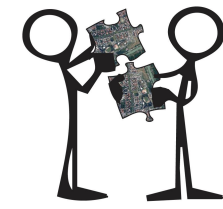


...ritorniamo agli **OBIETTIVI** della L.R.



**AUMENTARE LA RESILIENZA DEL TERRITORIO E DELLE CITTA'**  
si collega ai principali obiettivi della legge





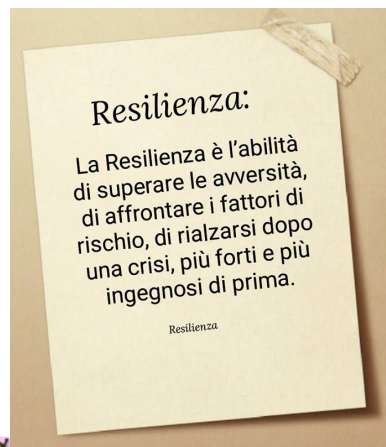
# Cos'è LA RESILIENZA e cos'è la resilienza URBANA

deriva dal latino **resilire**, col significato di 'saltare indietro, ritornare in fretta, di colpo, rimbalzare, ripercuotersi' per semplificare a carattere generale possiamo dire che:

La **RESILIENZA** è quella proprietà dei **sistemi di reagire ai fenomeni di stress**, attivando strategie di risposta e di adattamento al fine di ripristinare l'equilibrio iniziale o un nuovo equilibrio.  
**CAPACITA' DI SOPRAVVIVERE AL CAMBIAMENTO**

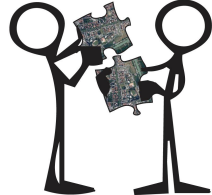


Parlare di **CITTA' RESILIENTE** significa parlare di un **sistema urbano che si adegua ai cambiamenti** climatici, e al riscaldamento globale in corso, ma anche a quelli sociali, culturali, economici, strutturali...  
**la città, nonché il territorio, si deve adeguare a tutto questo per sopravvivere**



Obiettivi della legge  
↓  
Strategie di sviluppo  
↓  
Aspetti prioritari della partecipazione





# Perimetro Territorio Urbanizzato (T.U.)

(art. 32, LR 24/2017)

HA LO SCOPO DI  
CONTENERE IL CONSUMO DI  
SUOLO

DENTRO

FUORI

È compito del comune individuarlo

- a) Aree edificate compresi parchi
- b) Aree con convenzione
- c) Lotti completamente
- d) Lotti residui urbanizzati

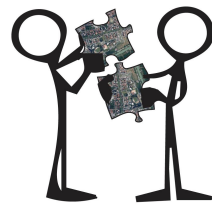
- a) Aree rurali
- b) Edificato sparso/discontinuo
- c) Aree permeabili dentro T.U. prive di OOUU. PdL non attuati?
- d) Aree pertinenza OOPP fuori T.U.

consumo max suolo pari al 3% della superficie del T.U.





# Rigenerazione Urbana (artt. 7-8, LR 24/2017)



**Rivisitazione del costruito, ri-progettazione degli spazi liberati, abbandonati**

Strumento per migliorare la qualità urbana delle città,  
 inserire nuove infrastrutture verdi ecc...  
 diventa anche strumento per tutelare il territorio agricolo



**QUALIFICAZIONE EDILIZIA**

**RISTRUTTURAZIONE URBANISTICA**

**ADDENSAMENTO / SOSTITUZIONE**

## STRUMENTO

IED

PdC/C

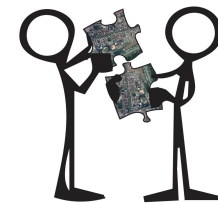
AO  
 PUA i. pub.

- Demolire e ricostruire fabbricati di scarsa qualità edilizia (efficienza energetica, sicurezza sismica, ...)

- sostituire il tessuto esistente mediante un insieme sistematico di interventi, anche con la modifica dei lotti, isolati e strade

- tutelare e valorizzare il territorio nelle sue caratteristiche ambientali e paesaggistiche





# Rigenerazione Urbana

La rigenerazione deve diventare un'occasione per migliorare le dotazioni ecologico ed ambientali delle città :

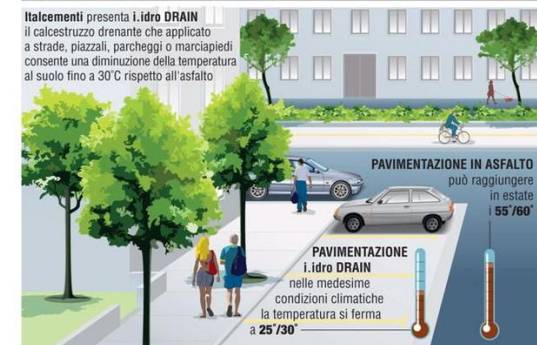
- **Mettere in rete/implementare le infrastrutture verdi e blu reintroducendo la natura in città** (viali alberati, parchi, canali, tetti verdi ecc..)
- **Ridurre l'impermeabilizzazione dei suoli, aumentare il rapido deflusso delle acque piovane** (superfici permeabili, pavimentazioni drenanti, giardini della pioggia, tetti verdi, parcheggi verdi)
- **sistemi sostenibili di gestione delle acque meteoriche**
- **Utilizzo di materiali che non si surriscaldino**



**NATURAL SYSTEM BENEFITS**

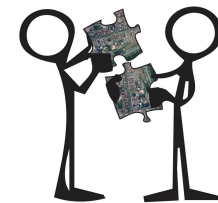
- ✓ Provide Habitat
- ✓ Slowly Release Storm Flow
- ✓ Filter Pollutants
- ✓ Recharge Groundwater
- ✓ Reduce Erosion

## La pavimentazione che "rinfresca"



**tutto questo migliora la resilienza urbana ma ha anche importanti funzioni per l'ambiente, la salute, contrastando il cambiamento climatico**





# Rigenerazione Urbana (artt. 7-8, LR 24/2017)

**piccoli cambiamenti di materiali possono trasformarsi in grandi cambiamenti sul microclima in termini di**

- **temperatura ed isole di calore;**
- **permeabilità dei suoli**

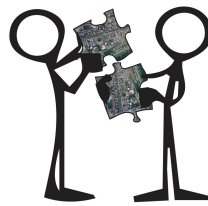


\*\*\*

\*\*

\*

anche i cittadini posso dare il loro contributo applicando questi principi



# Conclusioni

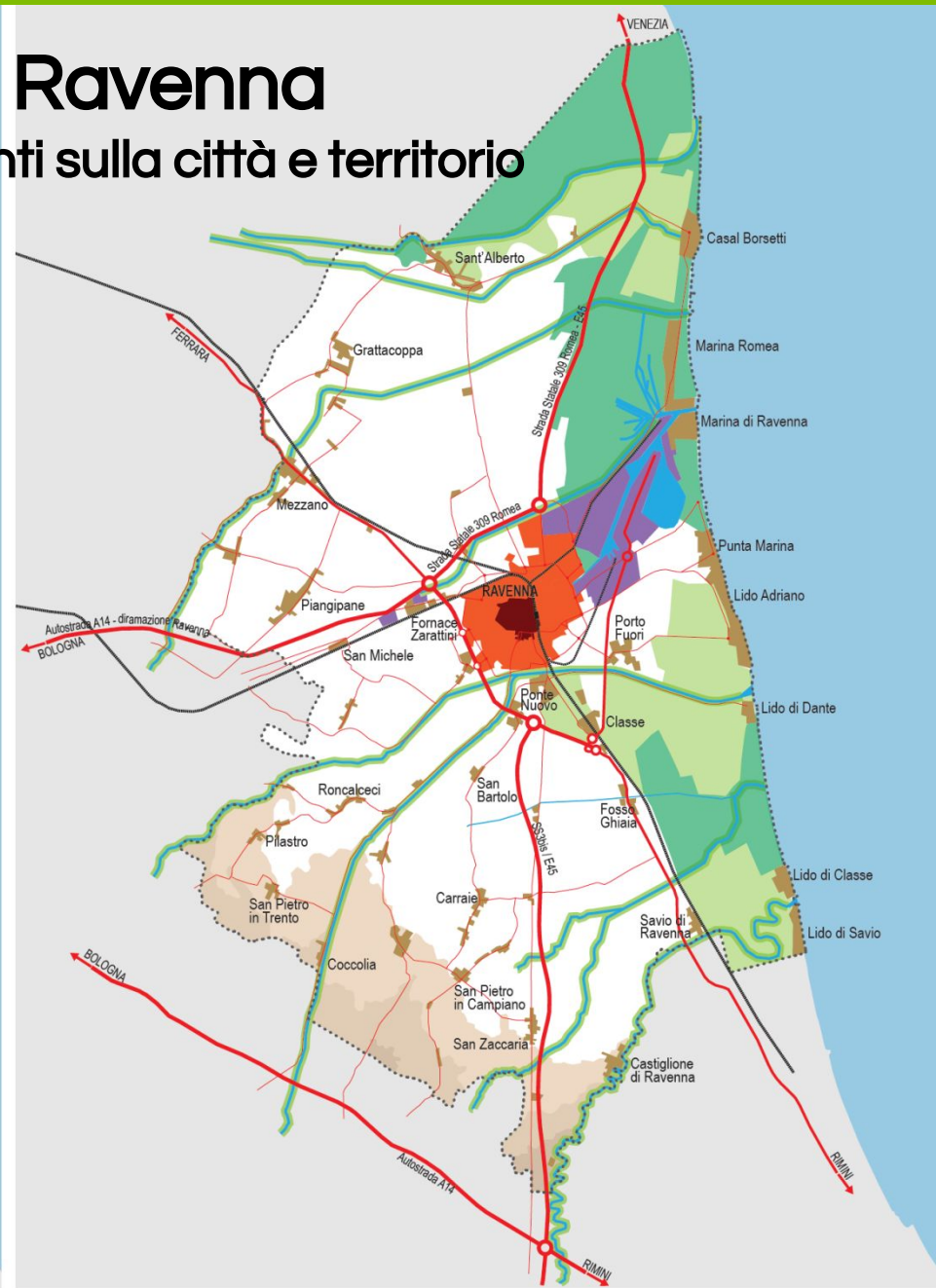
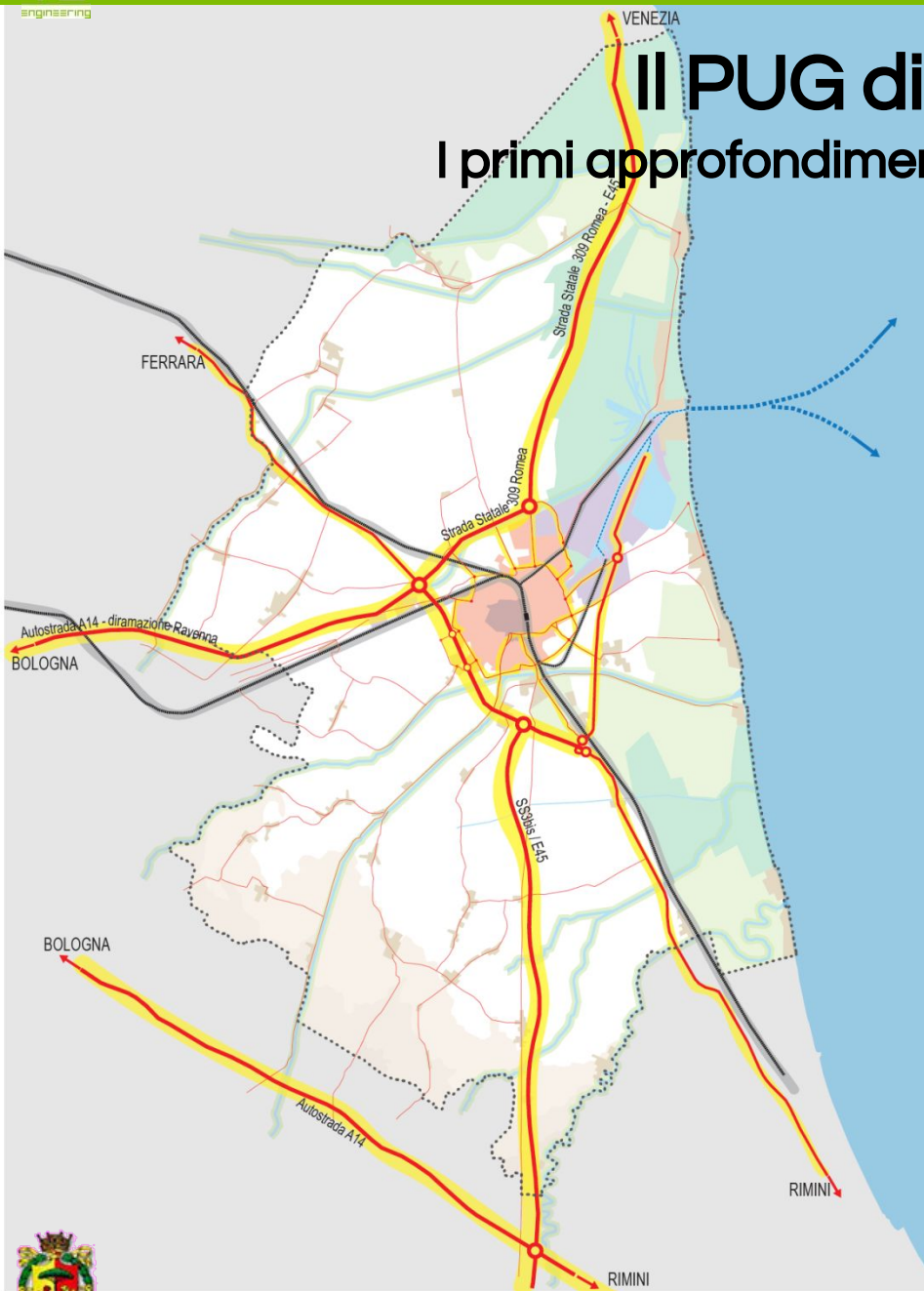
- gli **obiettivi della legge** non devono essere percepiti come vincoli, ma come **occasioni per andare in contro al miglioramento della qualità urbana**
- **tutti possiamo contribuire**
- le **proposte** che vi accingete ad elaborare **dovranno tenere conto di questi principi ed obiettivi**

Grazie per l'attenzione...  
e per i contributi che emergeranno



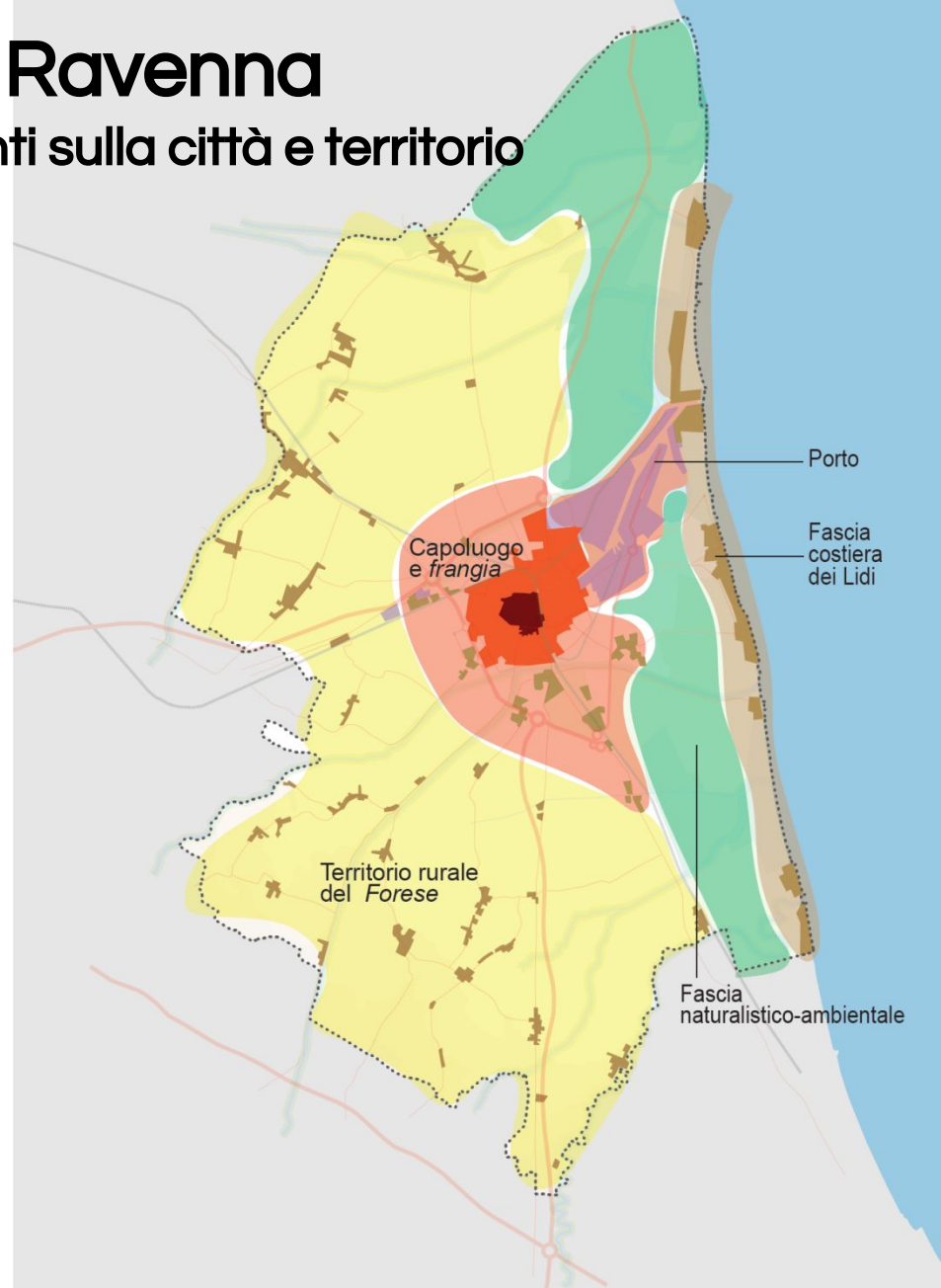
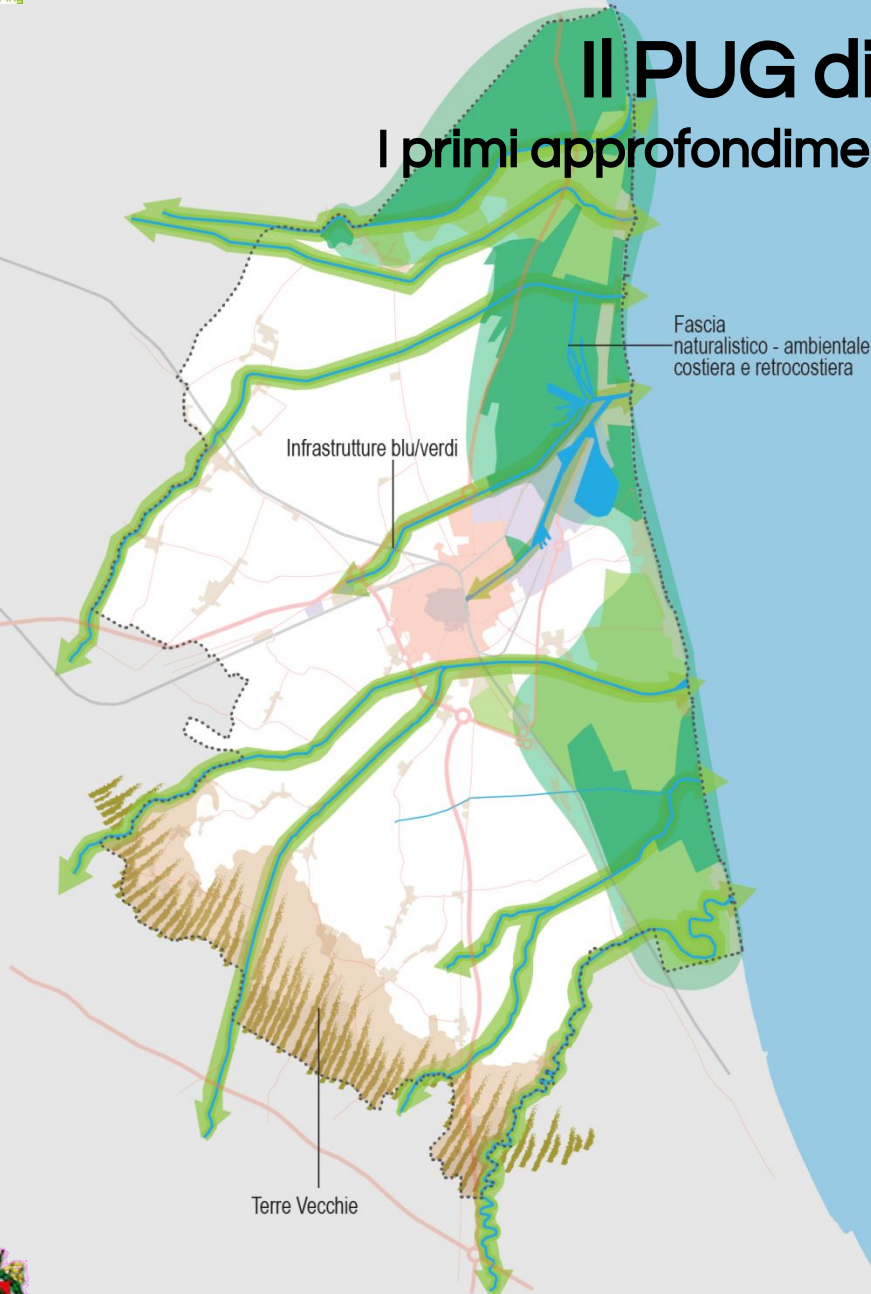
# Il PUG di Ravenna

## I primi approfondimenti sulla città e territorio



# Il PUG di Ravenna

## I primi approfondimenti sulla città e territorio



# Il PUG di Ravenna

## I primi approfondimenti sulla città e territorio

