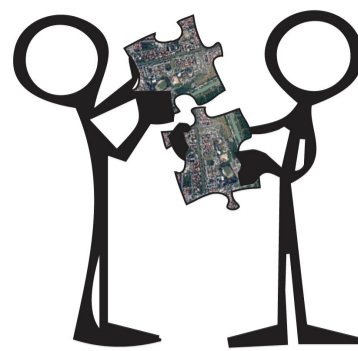


# Laboratorio #1

## Rigenerazione Urbana

### Parchi e giardini



Ravenna  
Partecipa  
all'Urbanistica  
Generale

**SABATO 12 OTTOBRE 2019 - ORE 10.15 - 17.00**

**CENTRO T.SEGURINI DI CONVENTELLO - VIA CONVENTELLO, 33**

**PRANZO OFFERTO - ISCRIZIONI SU EVENT BRITE**

**O SCRIVENDO ALL'INDIRIZZO EMAIL: [ravennapug@comune.ra.it](mailto:ravennapug@comune.ra.it)**

## PROGRAMMA

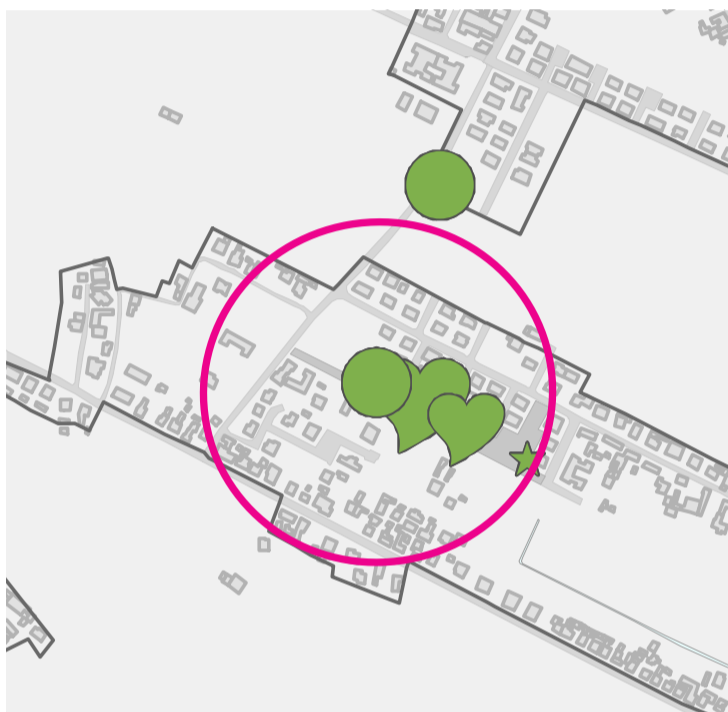
- 10.15 ACCOGLIENZA
- 10.30 INTRODUZIONE
- MOMENTO FORMATIVO
- PRESENTAZIONE CASO STUDIO
- 11.45 PASSEGGIATA ESPLORATIVA
- 13.00 PRANZO
- 14.00 LABORATORIO PARTECIPATIVO
- 16.30 CONDIVISIONE DEI LAVORI
- 17.00 CONCLUSIONI

## CASO STUDIO

PARCO DON CARLO SIBONI

SI PARLERÀ DI:

- #ACCESSIBILITÀ
- #FUNZIONI ECOLOGICHE
- #MANUTENZIONE
- #COLLEGAMENTI
- #FORME DI GESTIONE



- TEMATICHE**
- 1 INFRASTRUTTURE
    - 1.1 - DIFESA
    - 1.2 - VIARIE - MOBILITÀ
    - 1.3 - CASSA DI COLMATA
  - 2 SPAZIO COSTRUITO
    - 2.1 - COMPLESSI
    - 2.2 - SINGOLI EDIFICI
    - 2.2.1 - EX SCUOLE
    - 2.3 - PIAZZE/AREE PEDONALI
    - 2.4 - MONUMENTI STORICI
    - 2.5 - PARCHEGGIO
    - 2.6 - QUARTIERE
    - 2.7 - CAPANNI
    - 2.8 - LOCALI/BAR/NEGOZI/LUOGHI DIVERTIMENTO
  - 3 SPAZI APERTI
    - 3.1 - AMBIENTALE
    - 3.2 - AGRICOLO
    - 3.3 - PARCHI E GIARDINI
    - 3.4 - VERDE PERIURBANO
    - 3.5 - LITORALE
- LUOGHI IDENTITARI**
- 5 3 1 WORLD CAFE' - (A, B, C...) QUESTIONARIO
- LUOGHI DELLA RIGENERAZIONE**
- 5 3 1 WORLD CAFE' - (A, B, C...) QUESTIONARIO
  - ☆ MAPPA DEI LUOGHI



Maggior fruibilità dei parchi pubblici prevedendo piantumazioni, inverdimento, opere fognarie e maggior manutenzione del verde con interventi puntuali (S.ALBERTO)

Favorire la fruizione delle aree verdi anche nelle ore serali, quindi garantire una buona illuminazione e prolungare l'apertura dei parchi pubblici (GIOVANI)

Giardini via Capodistria e Mari Fiorite - Riorganizzare i giardini assegnando la gestione a una cooperativa o associazione locale che presidi, mantenga e animi l'area contrastando il degrado e lo spaccio (darsena)

Promuovere l'uso degli spazi aperti, dei giardini condominiali o delle giardini privati sottoutilizzati con iniziative di aggregazione e coinvolgimento della comunità locale per realizzare orti sociali o giardini condivisi (GIOVANI)

