

porto turistico

Marina di Ravenna

depositi costieri

baiona

cantieri navali

largo trattaroli

depositi costieri

piomboni

distretto chimico

terminal e imprese portuali

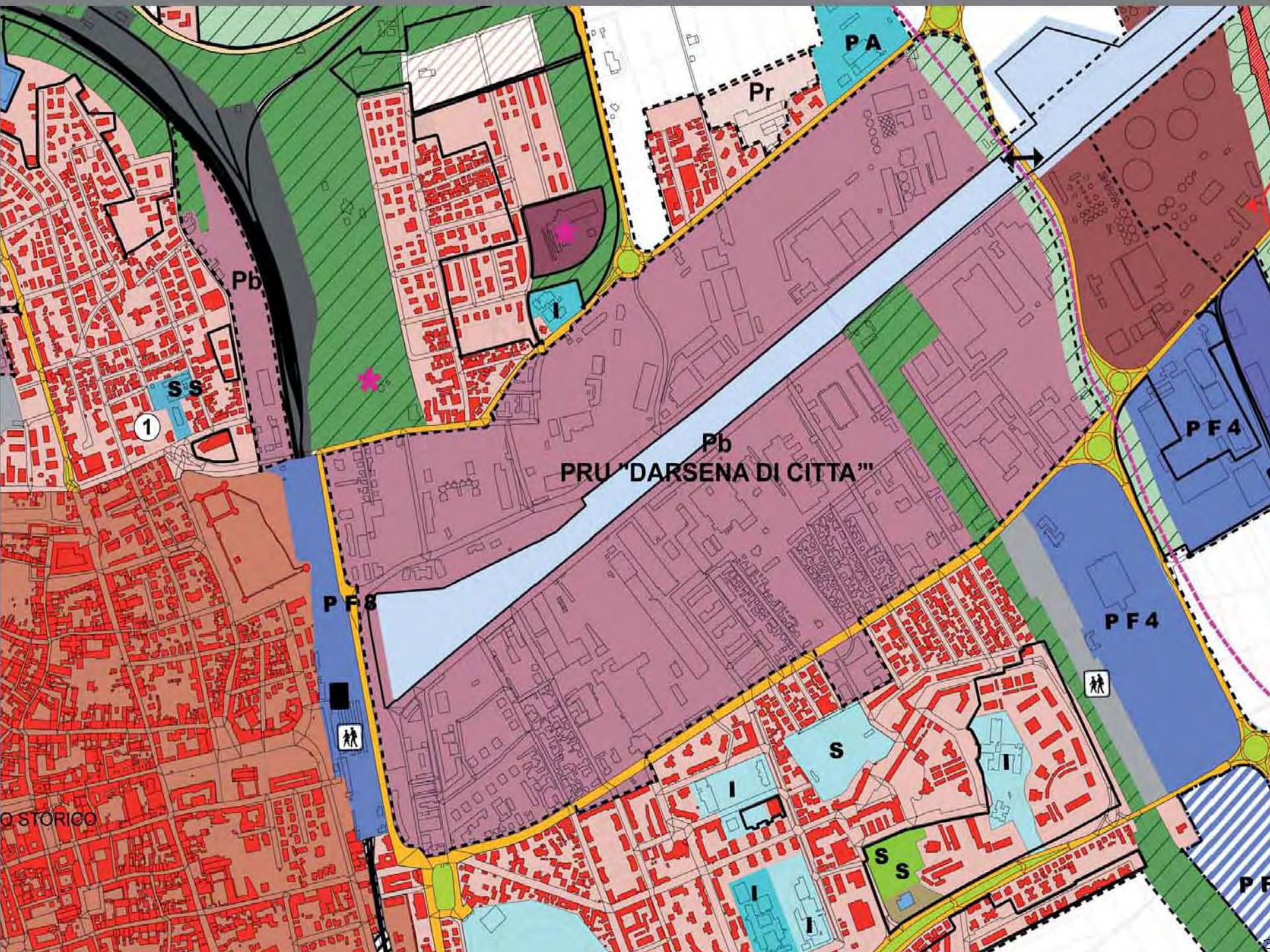
area industriale

porto s. vitale

darsena di città

ex sarom

centro storico di Ravenna



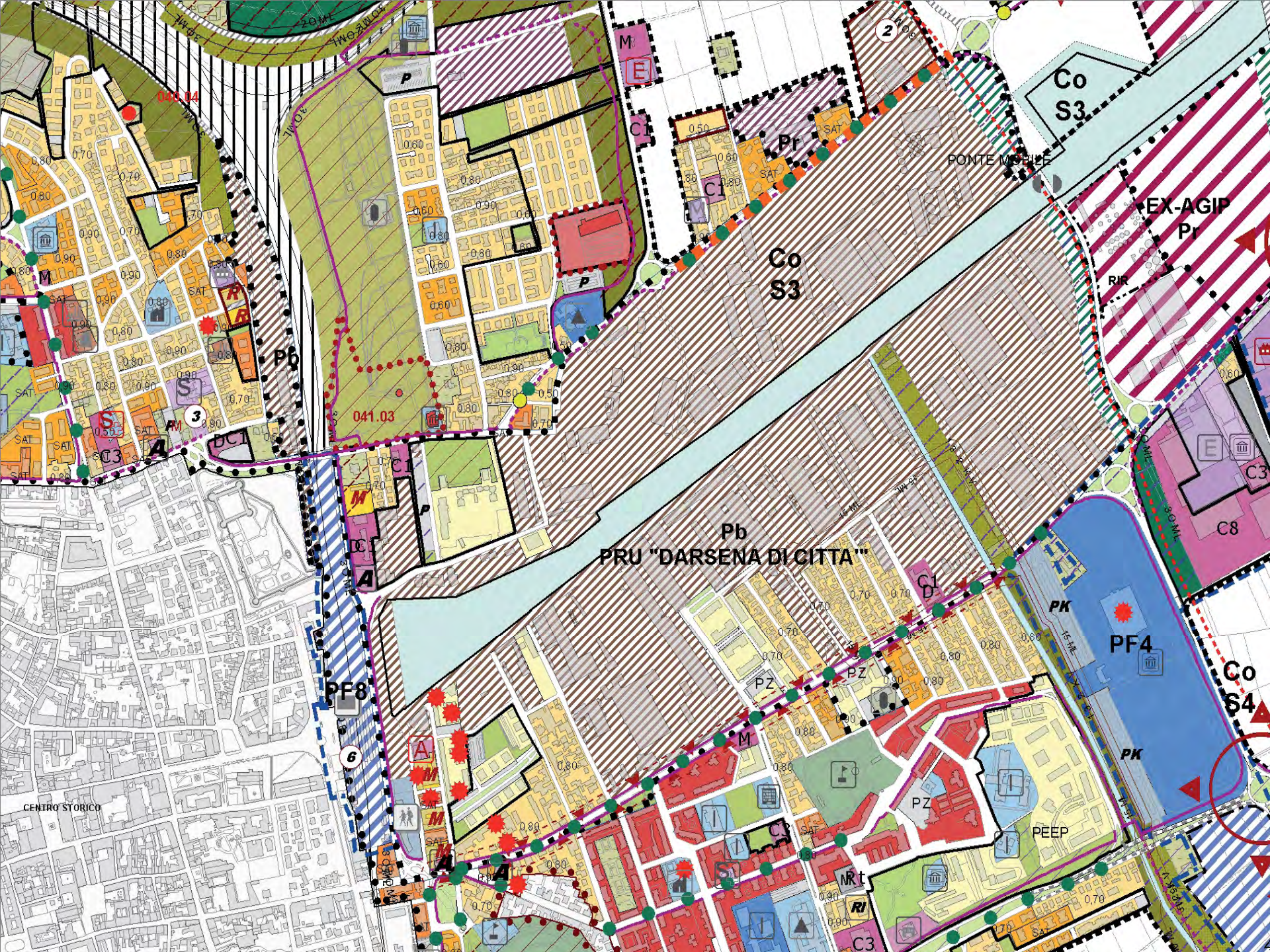
PRU "DARSENA DI CITTA"

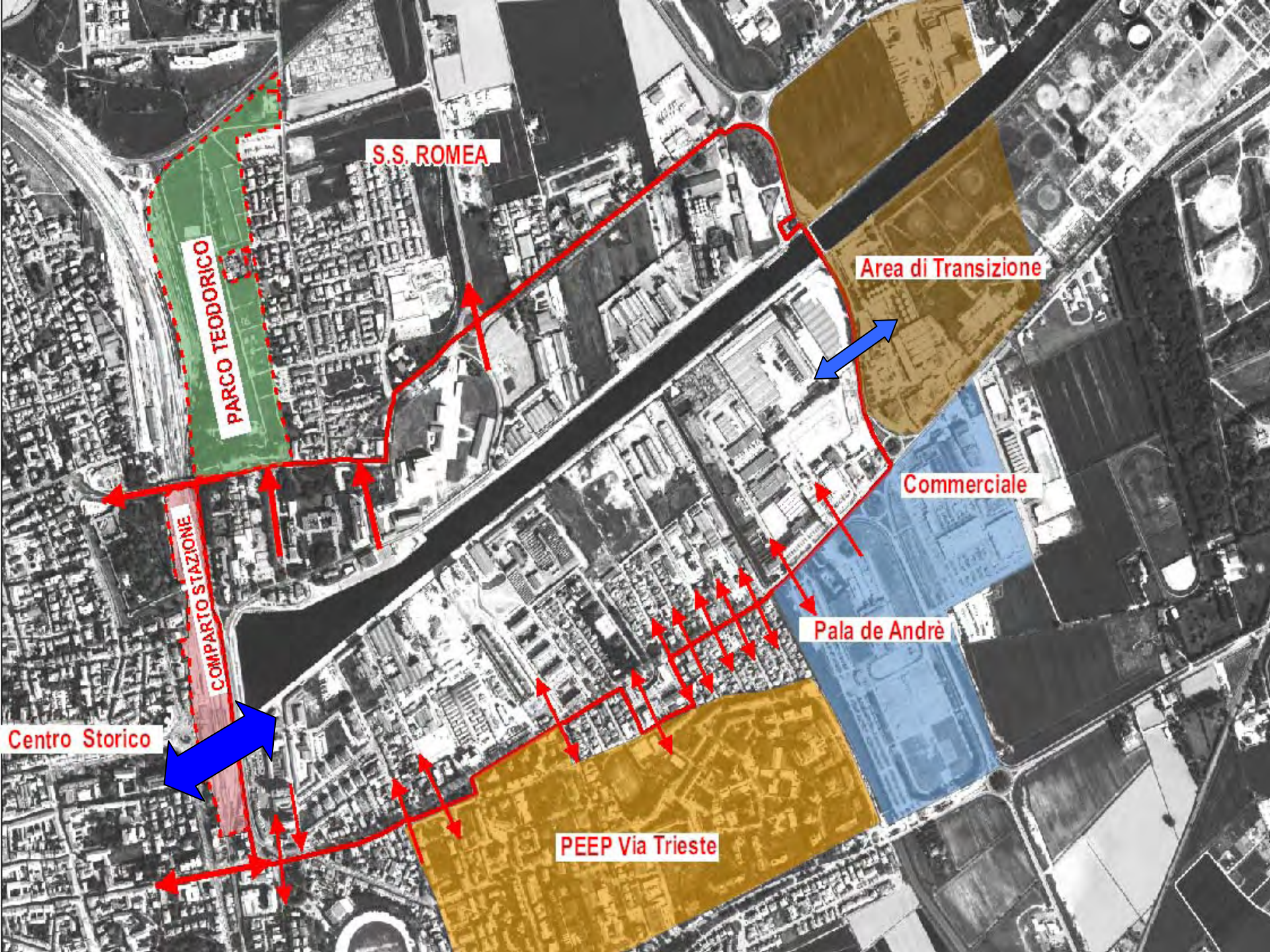
1

Q. STORICO



PF





S.S. ROMEA

PARCO TEODORICO

Area di Transizione

Commerciale

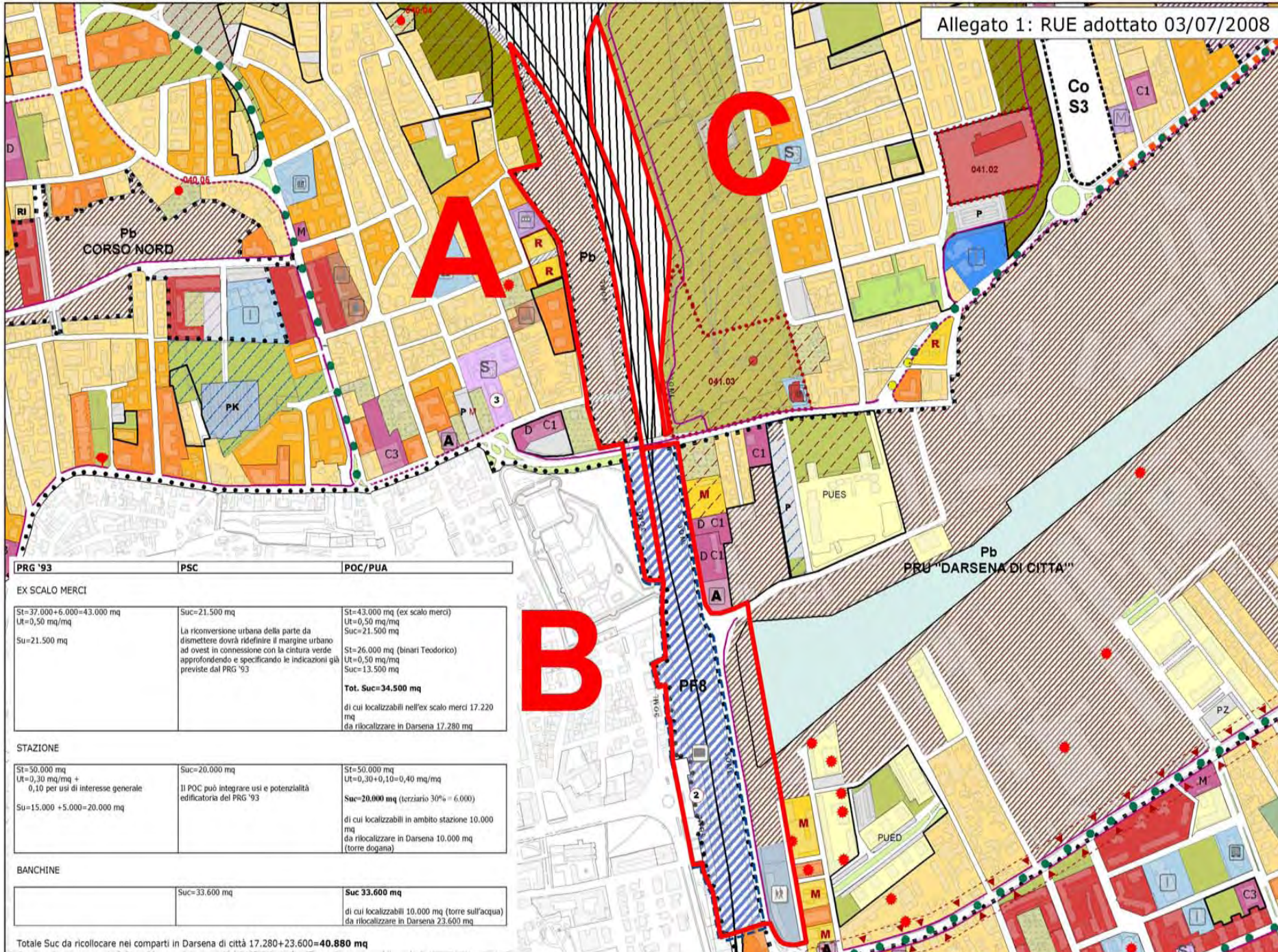
Pala de Andrè

PEEP Via Trieste

COMPARTO STAZIONE

Centro Storico





PRG '93 PSC POC/PUA

EX SCALO MERCI

St=37.000+6.000=43.000 mq Ut=0,50 mq/mq Su=21.500 mq	Suc=21.500 mq La riconversione urbana della parte da dismettere dovrà ridefinire il margine urbano ad ovest in connessione con la cintura verde approfondendo e specificando le indicazioni già previste dal PRG '93	St=43.000 mq (ex scalo merci) Ut=0,50 mq/mq Suc=21.500 mq St=26.000 mq (binari Teodorico) Ut=0,50 mq/mq Suc=13.500 mq Tot. Suc=34.500 mq di cui localizzabili nell'ex scalo merci 17.220 mq da ricollocare in Darsena 17.280 mq
--	---	--

STAZIONE

St=50.000 mq Ut=0,30 mq/mq + 0,10 per usi di interesse generale Su=15.000 + 5.000=20.000 mq	Suc=20.000 mq Il POC può integrare usi e potenzialità edificatoria del PRG '93	St=50.000 mq Ut=0,30+0,10=0,40 mq/mq Suc=20.000 mq (terziario 30% = 6.000) di cui localizzabili in ambito stazione 10.000 mq da ricollocare in Darsena 10.000 mq (torre dogana)
---	---	---

BANCHINE

	Suc=33.600 mq	Suc 33.600 mq di cui localizzabili 10.000 mq (torre sull'acqua) da ricollocare in Darsena 23.600 mq
--	---------------	--

Totale Suc da ricollocare nei comparti in Darsena di città 17.280+23.600=40.880 mq

