



POC

Piano Operativo Comunale

PRG 2003

PSC

POC

RUE

POC.3 Quaderno del POC

**ADOZIONE delle MODIFICHE INCIDENTI SUL
DIMENSIONAMENTO DERIVANTI DALLA
CONTRODEDUZIONE ALLE OSSERVAZIONI AL 2 POC**

Elenco e descrizione delle varianti cartografiche

POC 3 - Quaderno del POC

01 tav. 77 (vedi osservazione ID2817),

02 tav. 80 (vedi osservazione ID2822),

03 tav. 80 (vedi osservazione ID2801),

04 tav. 25 (vedi osservazione ID2878)

Inserimento dell'area nel 2° POC.

05 tav.48 (vedi osservazione ID2848)

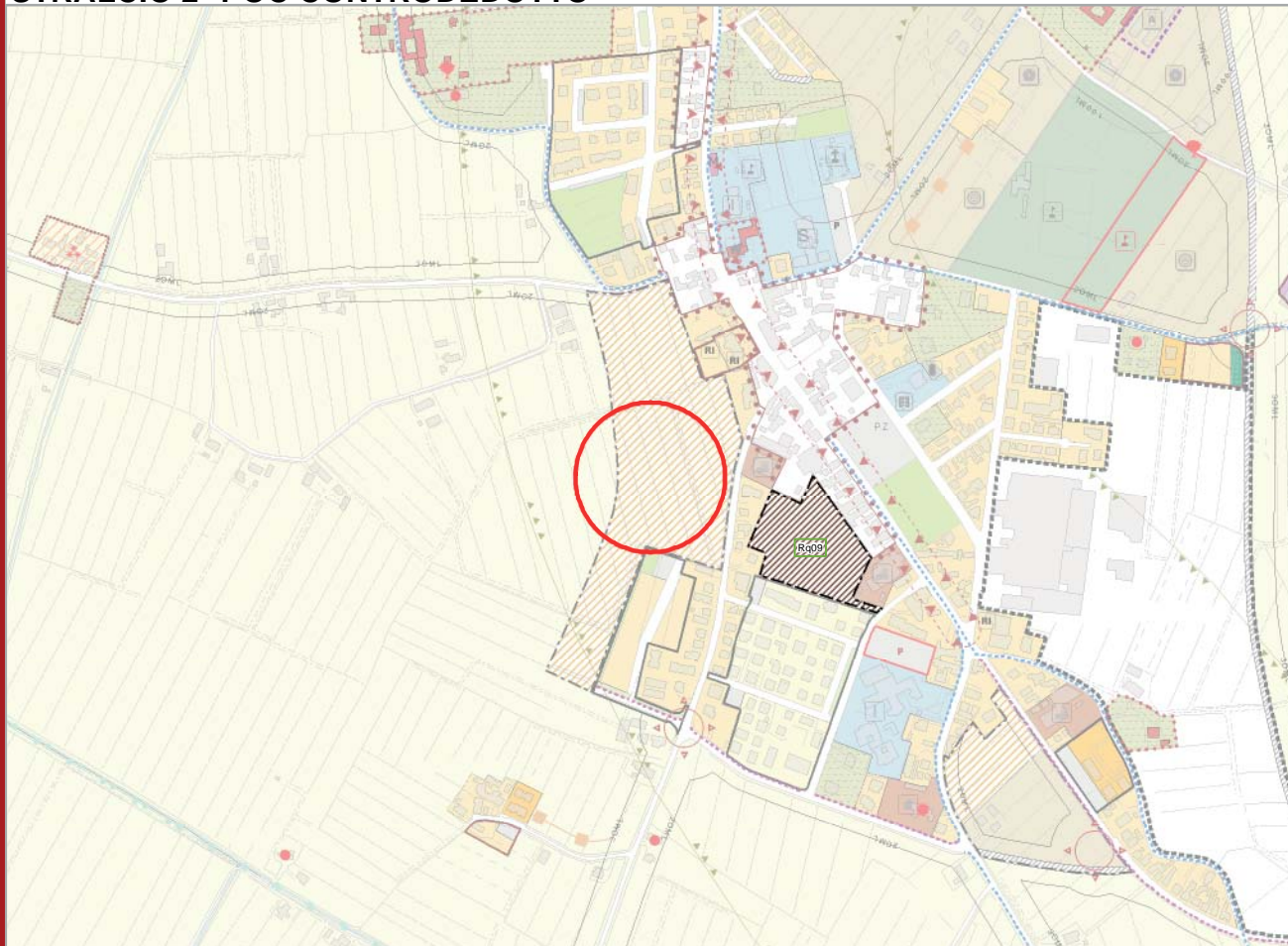
Ripristino dell'area nel 2° POC.

06 tav. 56

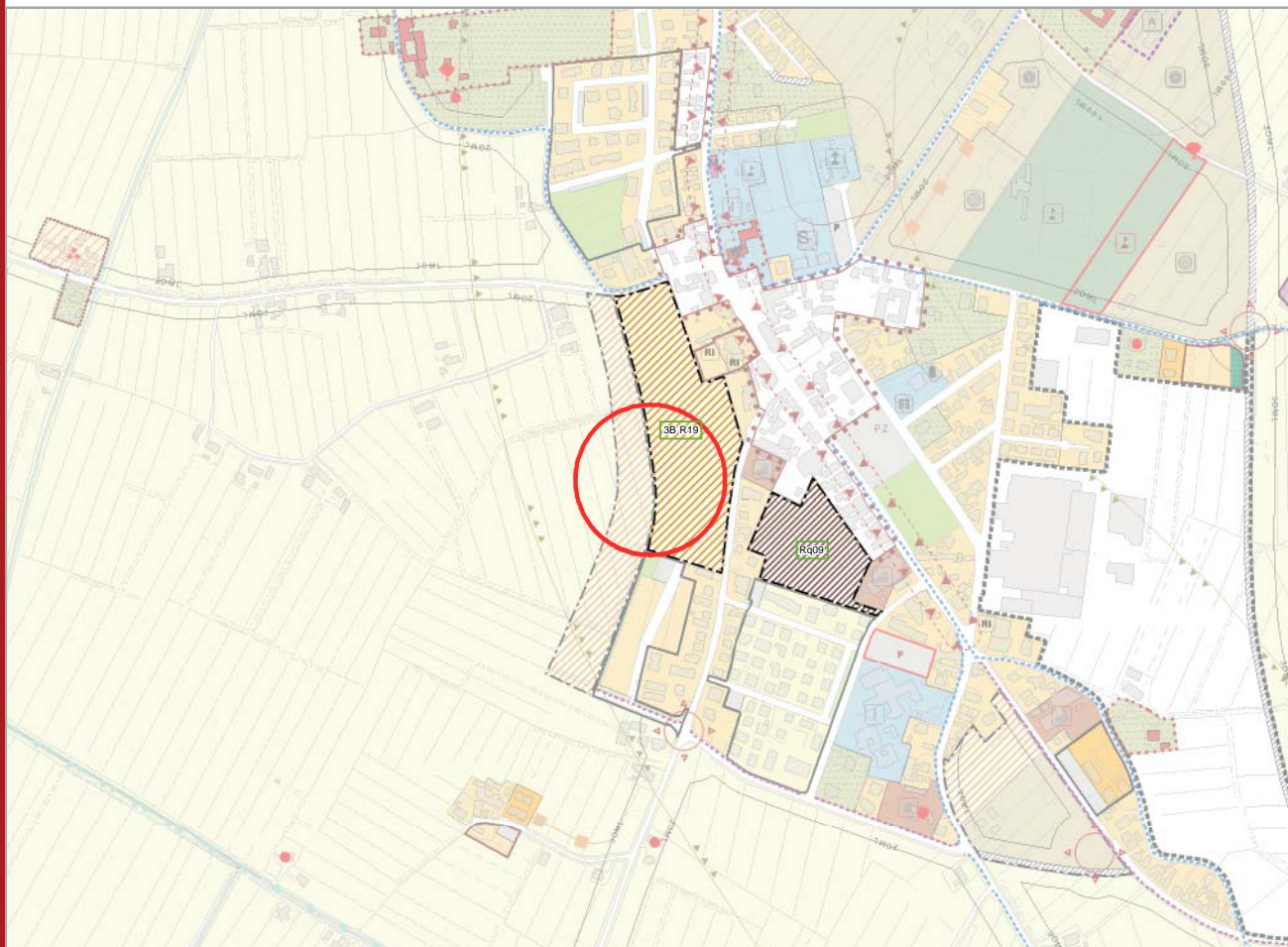
Eliminazione dal 2° POC in considerazione della mancata risoluzione della riserva in quanto CoS7 e il relativo accordo non sono stati sottoscritti da tutte le proprietà.

STRALCIO 2° POC CONTRODEDOTTO

Scala 1:10.000



STRALCIO 2° POC VARIATO



2° POC

Elaborato: POC 3
N. Tavola: 080

Area Territoriale: CASTIGLIONE
N. Variante: 02 (ID OSS: 2822)

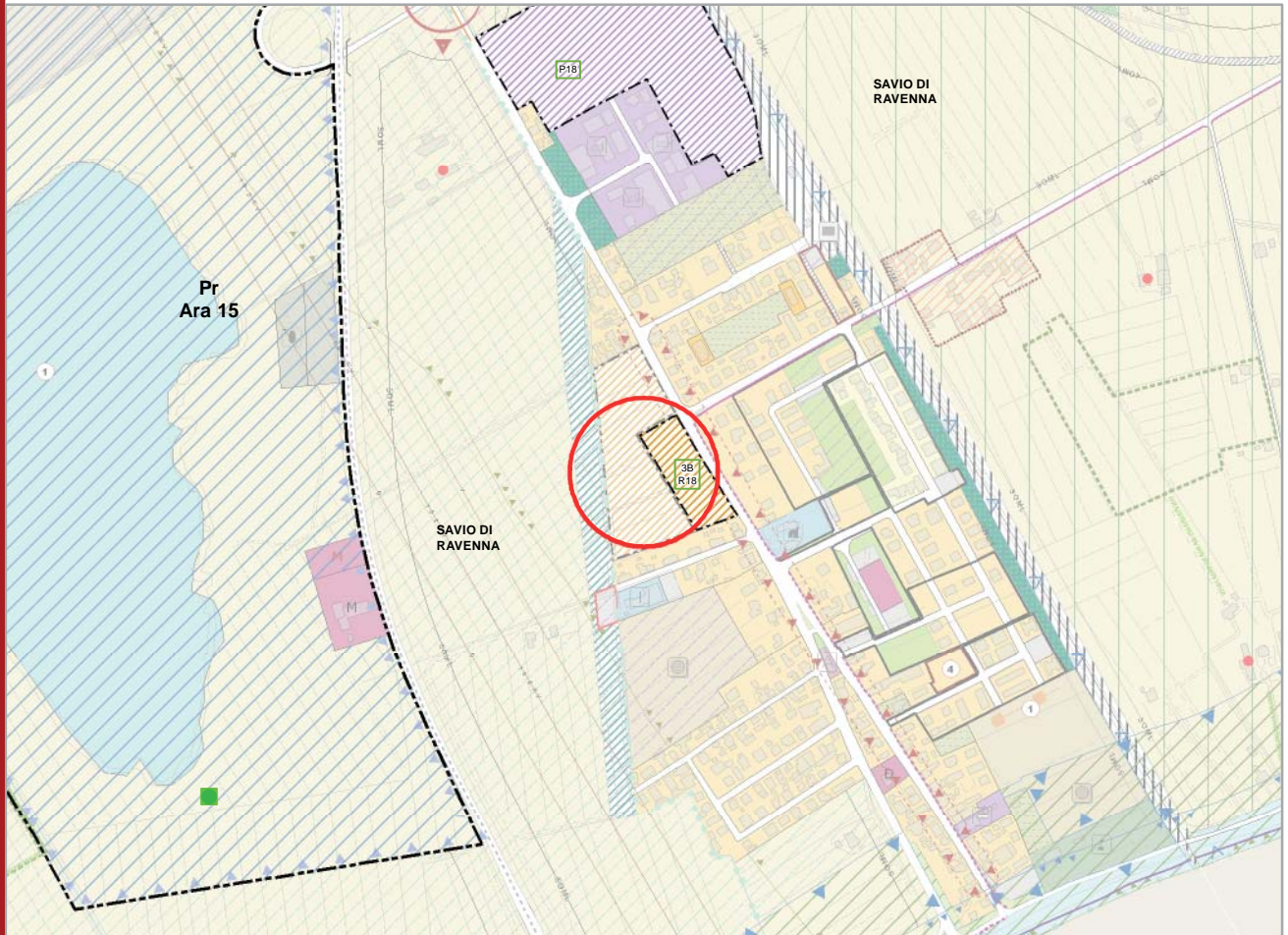
Ambito: P022
Scheda: R18

STRALCIO 2° POC CONTRODEDOTTO

Scala 1:10.000



STRALCIO 2° POC VARIATO



2° POC

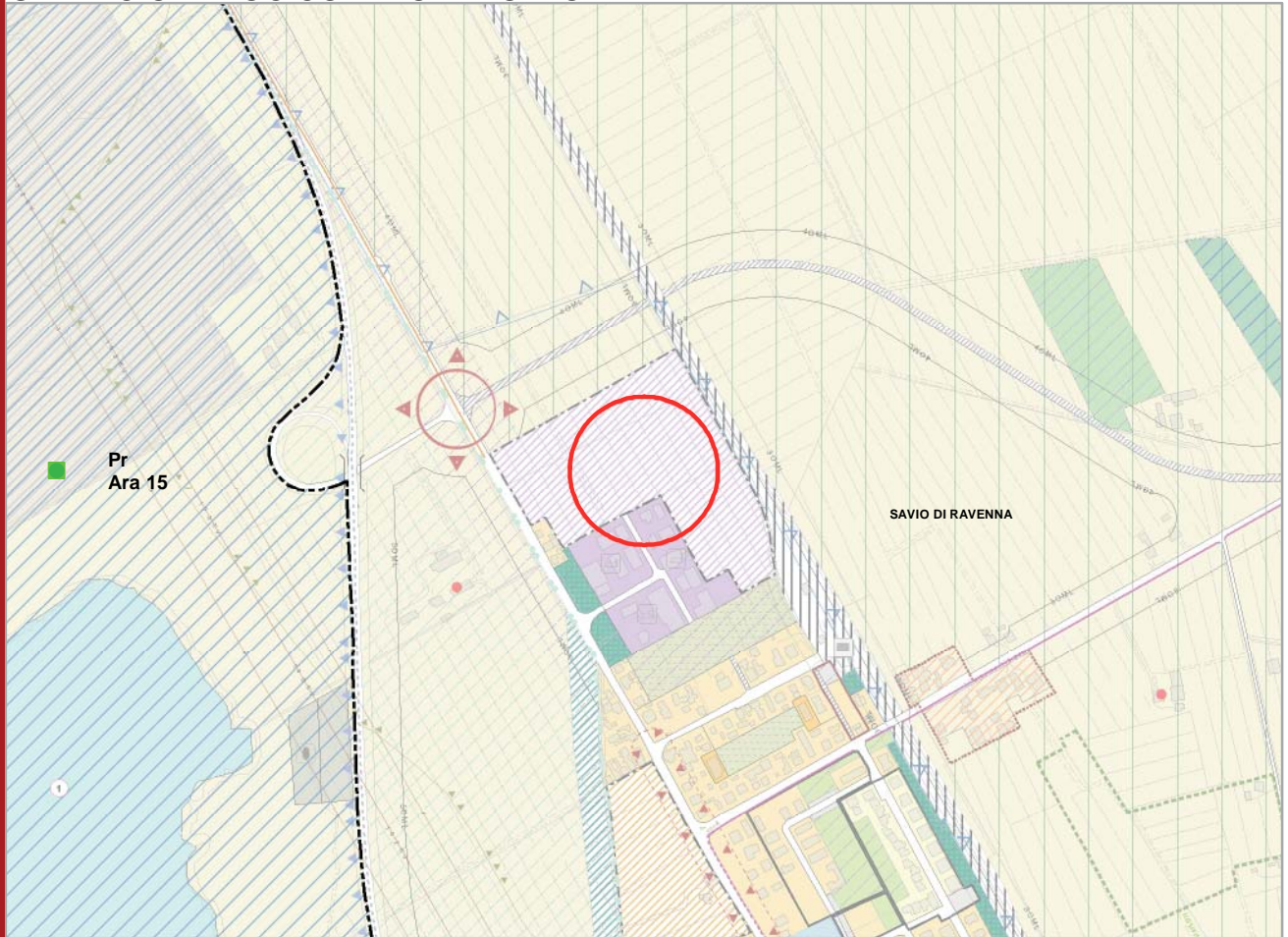
Elaborato: POC 3
N. Tavola: 080

Area Territoriale: CASTIGLIONE
N. Variante: 03 (ID OSS: 2801)

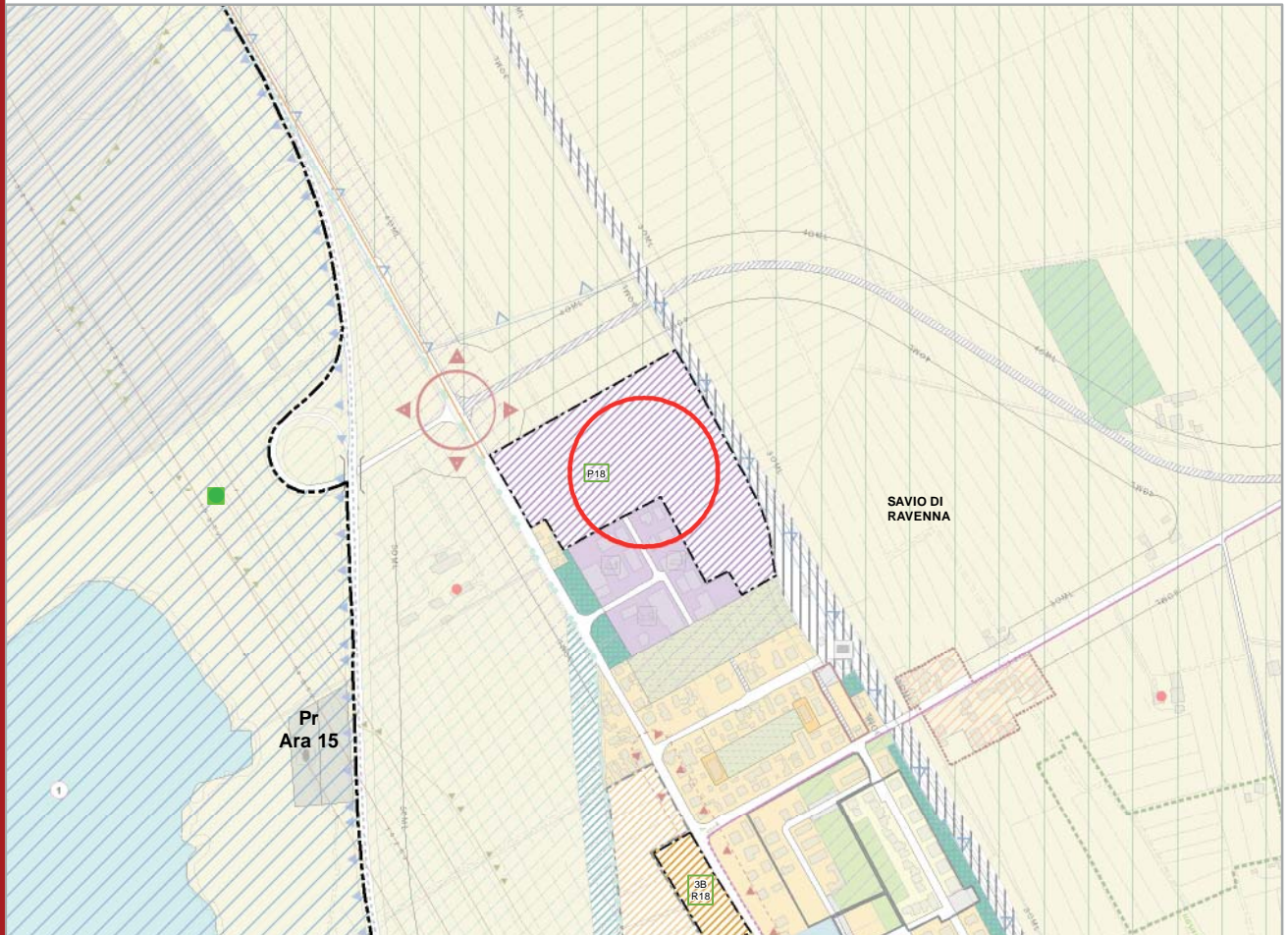
Ambito: P023
Scheda: P18

STRALCIO 2° POC CONTRODEDOTTO

Scala 1:10.000



STRALCIO 2° POC VARIATO



2° POC

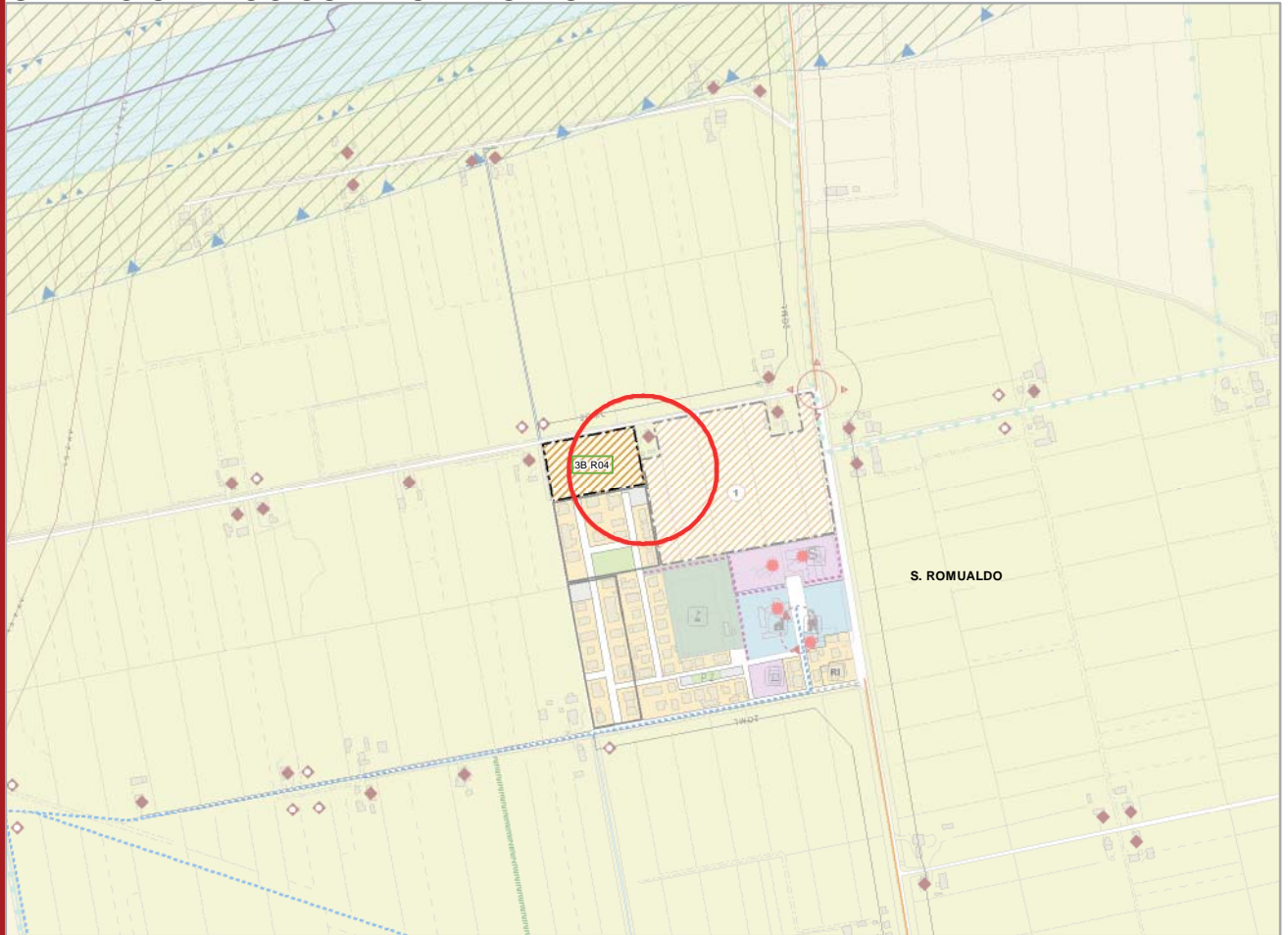
Elaborato: POC 3
N. Tavola: 025

Area Territoriale: SANT'ALBERTO
N. Variante: 04 (ID OSS: 2878)

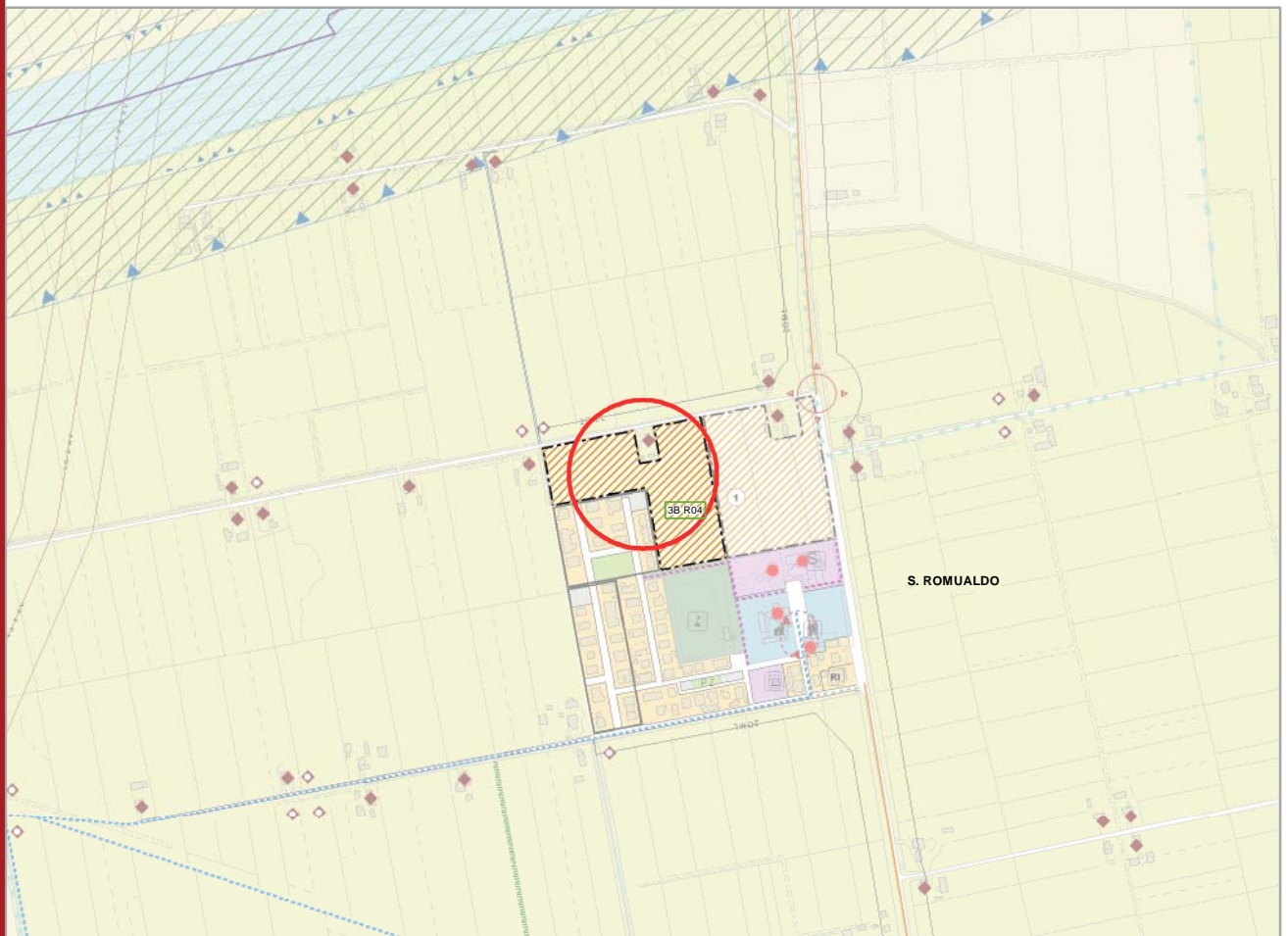
Ambito: P027
Scheda: R04

STRALCIO 2° POC CONTRODEDOTTO

Scala 1:10.000



STRALCIO 2° POC VARIATO



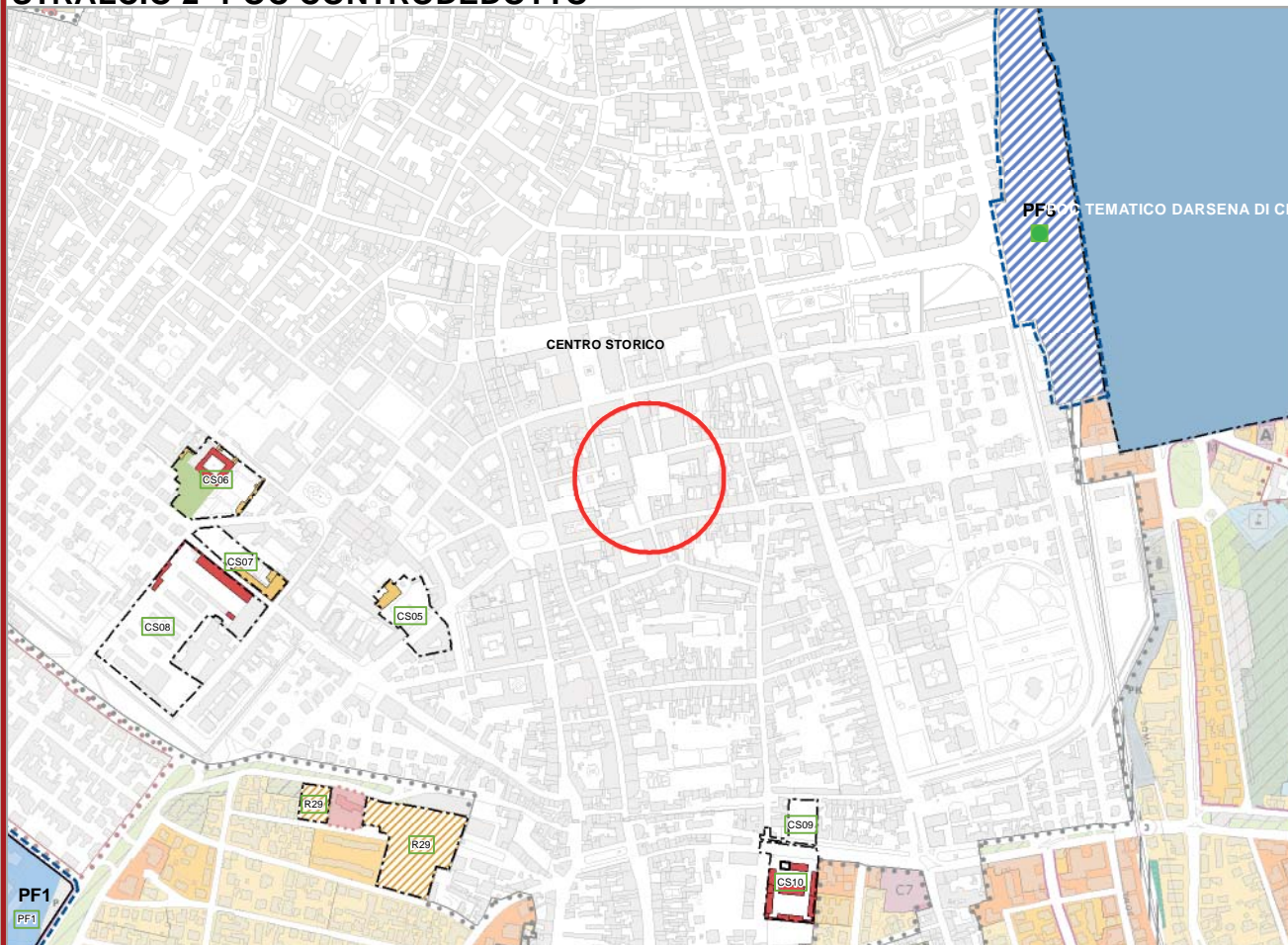
Elaborato: POC 3
N. Tavola: 048

Area Territoriale: CENTRO URBANO
N. Variante: 05 (ID OSS: 2848)

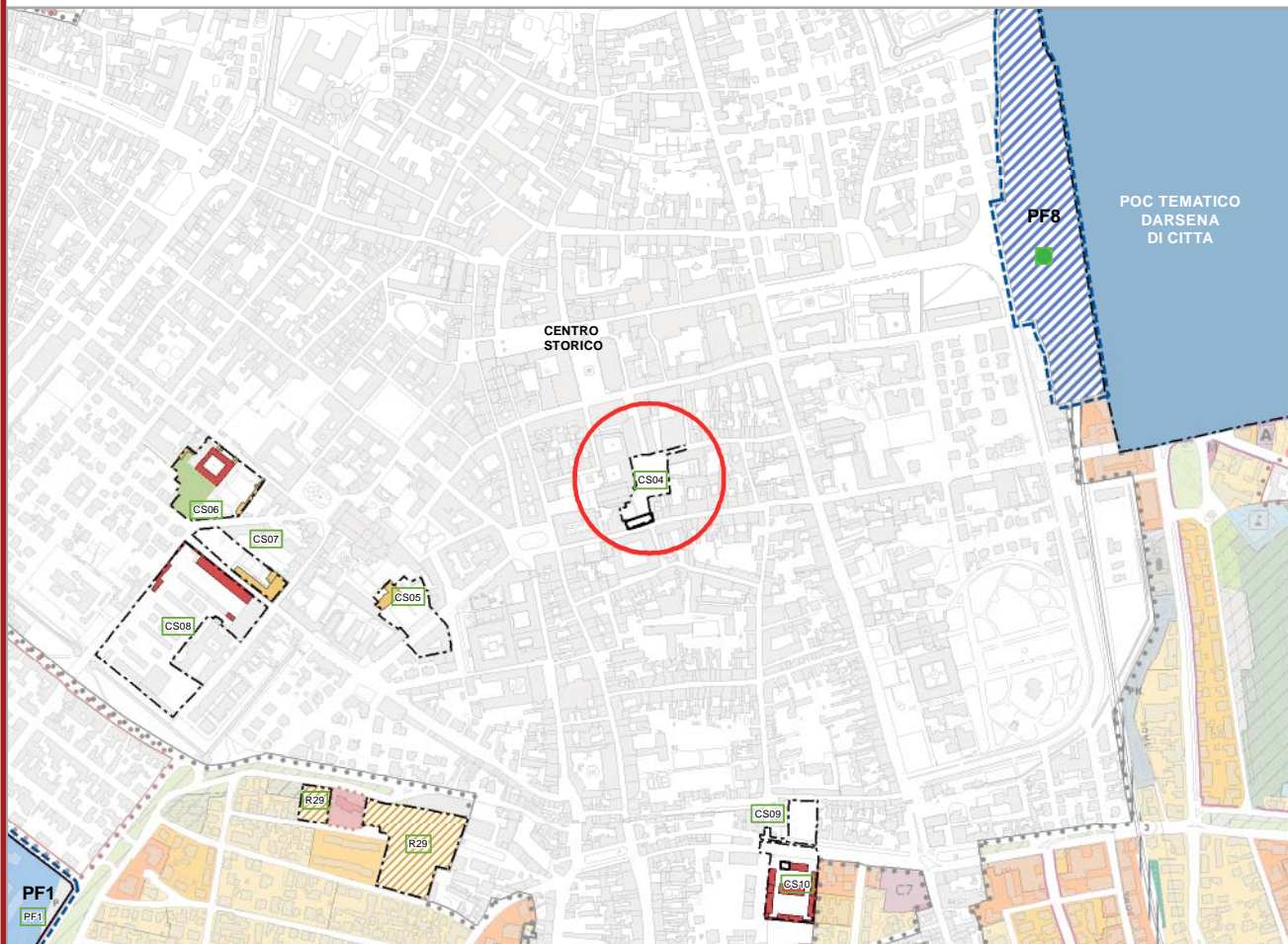
Ambito: P136
Scheda: CS04

STRALCIO 2° POC CONTRODEDOTTO

Scala 1:10.000



STRALCIO 2° POC VARIATO

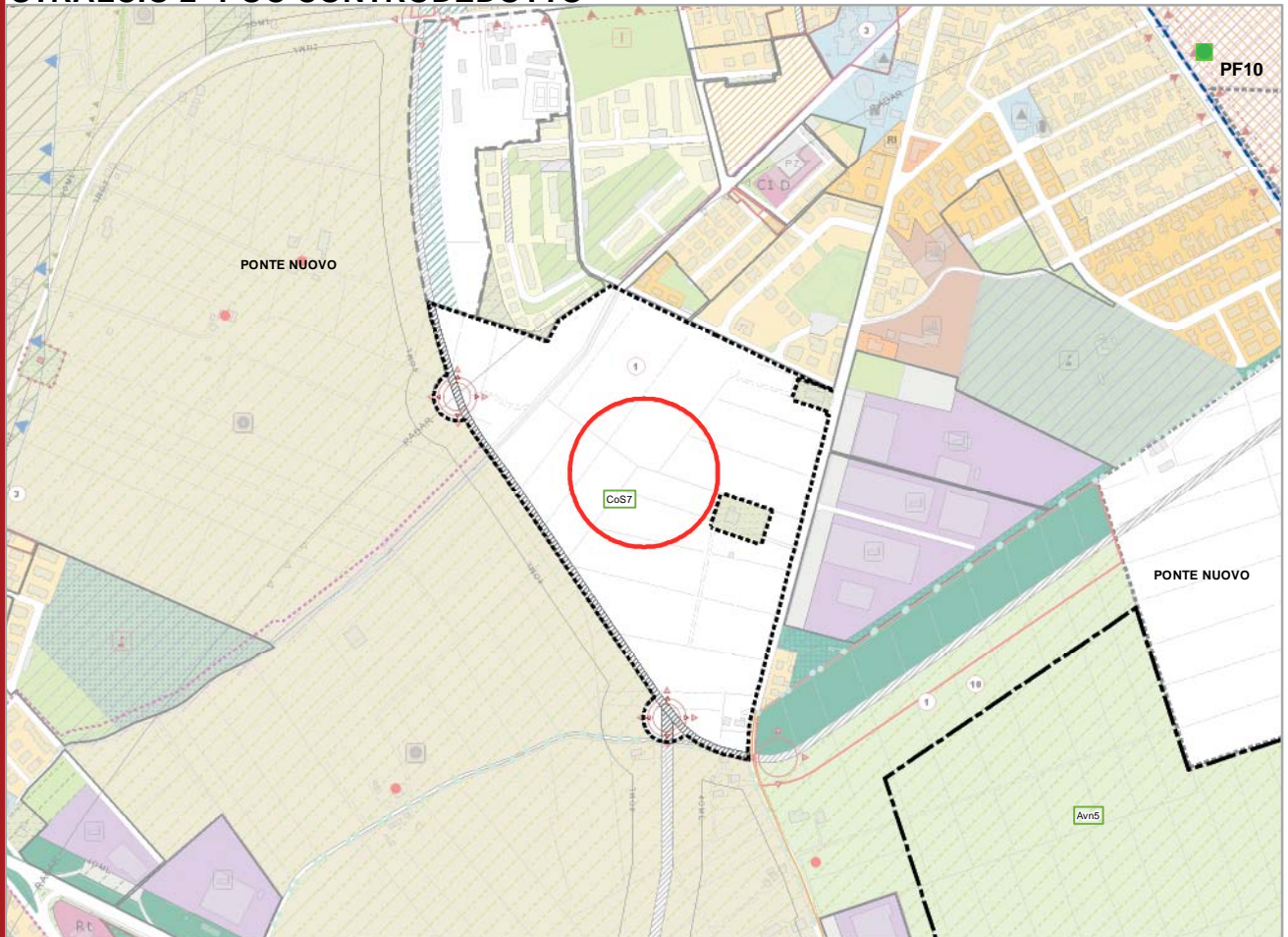


2° POC

2° POC

STRALCIO 2° POC CONTRODEDOTTO

Scala 1:10.000



STRALCIO 2° POC VARIATO

