

QUESITO A RISPOSTA SINTETICA N. 1

(rispondere esclusivamente nel foglio contenente la planimetria in allegato - punteggio da 0 a 10 punti)

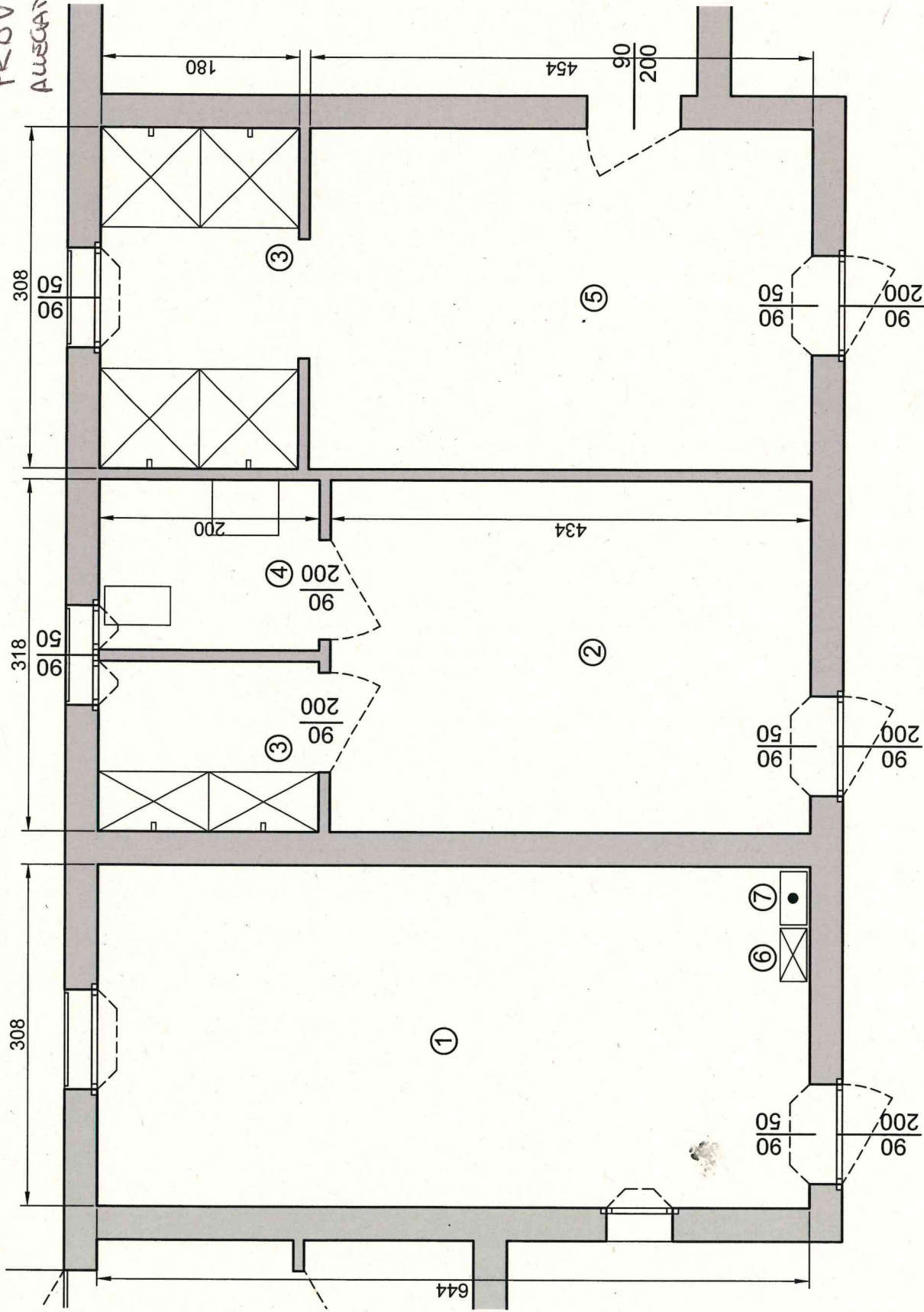
Il candidato sviluppi sinteticamente il seguente quesito in accordo con la normativa tecnica di settore e facendo le opportune ipotesi di lavoro:

- Sulla base della planimetria dei locali ad uso attività sportiva fornita, nell'ipotesi di un edificio di nuova costruzione, si schematizzi la disposizione topografica degli impianti elettrici.

Il candidato ipotizzi una soluzione progettuale basata sulle comuni esigenze dell'utenza degli impianti sportivi.

ESTRATTO SPOGLIATOIO ATTIVITÀ SPORTIVA - SCALA 1:50

PROVA B
AUEGANQVJSTO N.1



- 1 - UFFICIO SOCIETÀ SPORTIVA
- 2 - SPOGLIATOIO ARBITRO
- 3 - DOCCE
- 4 - SERVIZIO IGIENICO

- 5 - SPOGLIATOIO
 - 6 - PUNTO DI CONSEGNA FM + LUCE
 - 7 - PUNTO DI CONSEGNA IMPIANTI SPECIALI
- NOTA: ALTEZZA LOCALI 3,00 m

Handwritten signature and date: 20/10/20

QUESITO A RISPOSTA SINTETICA N. 2

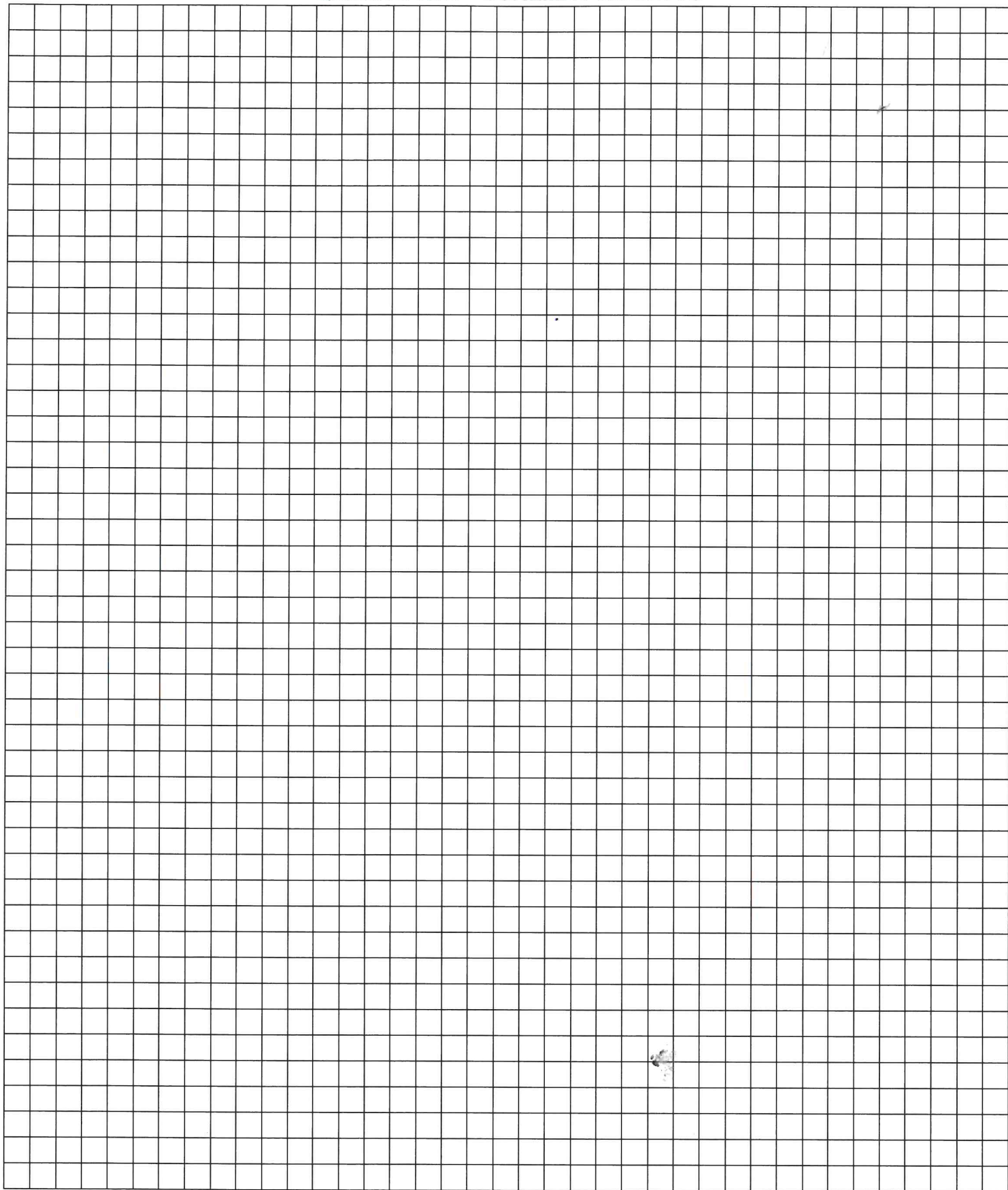
(rispondere nel numero massimo di 20 righe e nel foglio a quadretti, punteggio da 0 a 10 punti)

Il candidato rediga, sulla base della planimetria dei locali ad uso attività sportiva e nel rispetto delle norme di settore, i seguenti elaborati:

- una breve relazione tecnica dell'intervento progettato;
- schema elettrico del quadro di zona (foglio a quadretti allegato).

[Handwritten signature]

QUESITO N. 2 – SCHEMA PROGETTO



EPM 60 PE

