

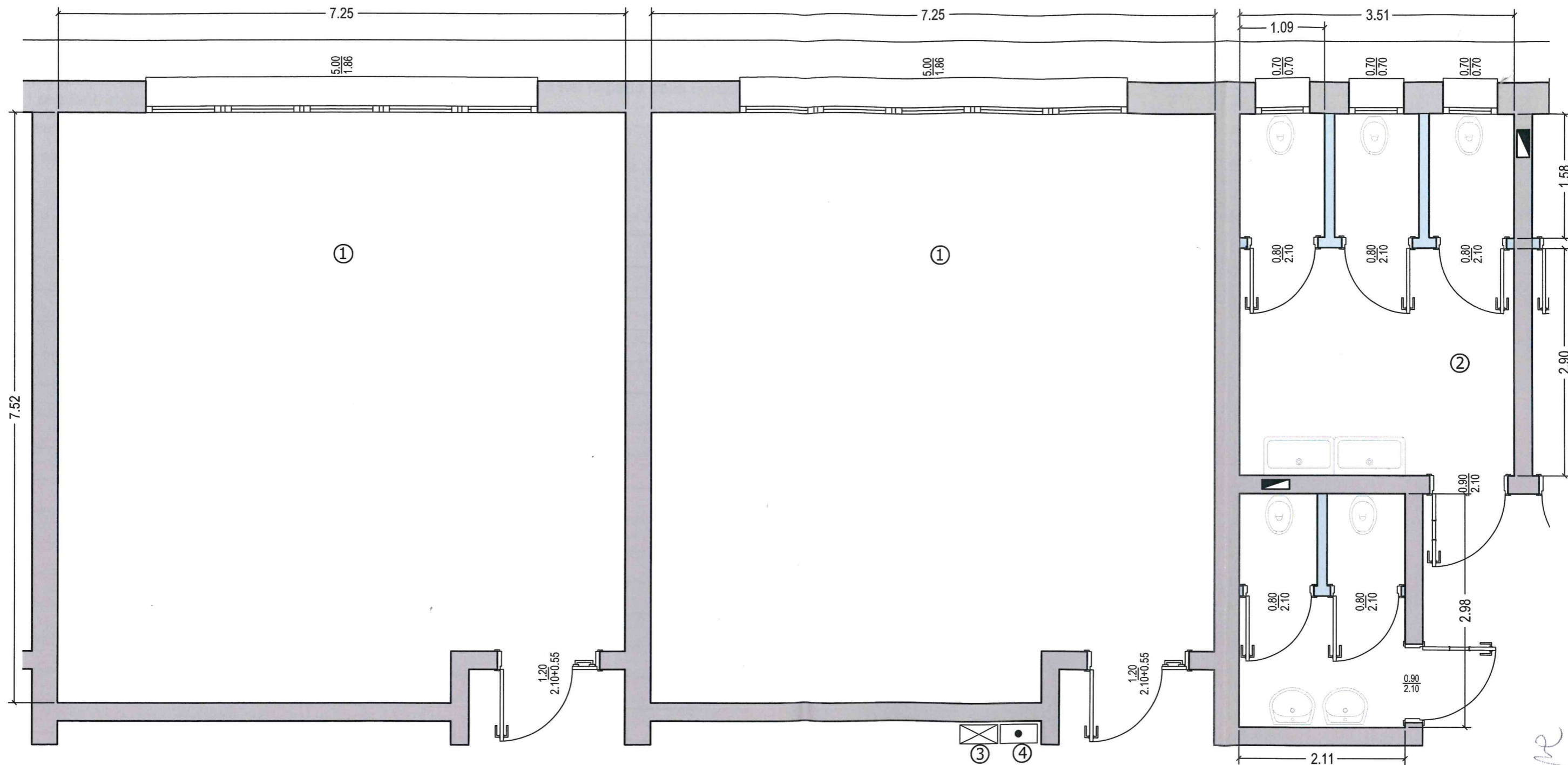
**QUESITO A RISPOSTA SINTETICA N. 1**

(rispondere esclusivamente nel foglio contenente la planimetria in allegato - punteggio da 0 a 10 punti)

Il candidato sviluppi sinteticamente il seguente quesito in accordo con la normativa tecnica di settore e facendo le opportune ipotesi di lavoro:

- Sulla base della planimetria dei locali ad uso scolastico fornita, nell'ipotesi di un edificio di nuova costruzione, si schematizzi la disposizione topografica degli impianti elettrici.

Si segnala che sarà presente una rete dati di Istituto ed un impianto di allarme evacuazione



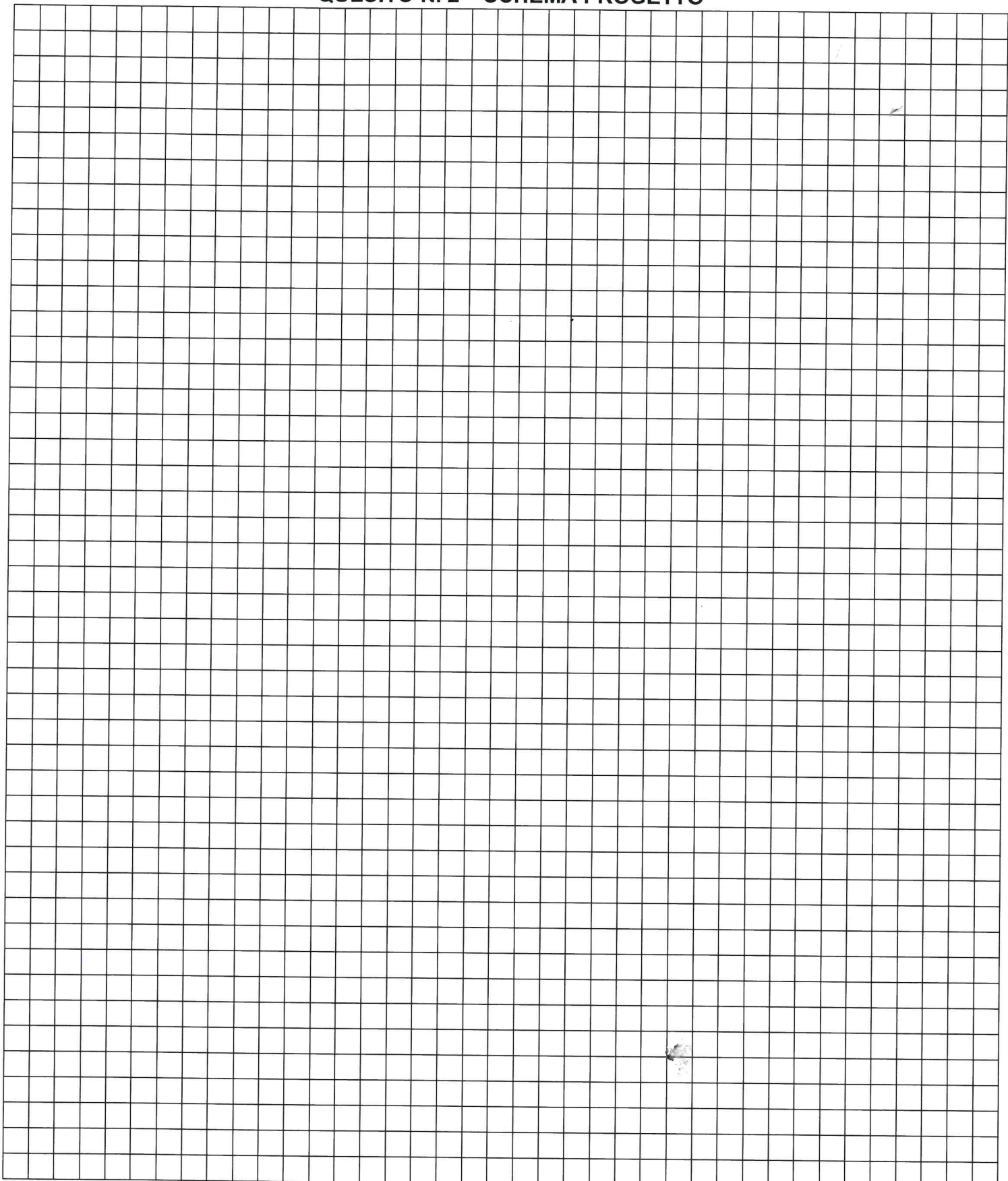
- 1 - AULA SCOLASTICA
- 2 - SERVIZI IGIENICI
- 3 - PUNTO DI CONSEGNA FM + LUCE
- 4 - PUNTO DI CONSEGNA IMPIANTI SPECIALI

NOTE: - IN TUTTI I LOCALI SONO PRESENTI CONTROSOFFITTI AMOVIBILI  
 - ALTEZZA LOCALI 3,00 m

*Handwritten signature*



QUESITO N. 2 – SCHEMA PROGETTO



*Handwritten signature and initials.*

