


PIANO DI PROTEZIONE CIVILE COMUNALE – Comune di Ravenna					
	Compilatore: Comune Ravenna	Piano Emergenza Rischio Allagamento Sottopassi	IN	SE	SR
	Compilato il: 09.12.2015		OR	MI	
	Aggiornato al:	ORGANIZZAZIONE	pag. 4.1		

4 ORGANIZZAZIONE DEL SISTEMA COMUNALE DI PROTEZIONE CIVILE

Per intervenire in modo efficace al manifestarsi di una condizione di emergenza, è indispensabile che il sistema di comando e le risorse disponibili sul territorio siano organizzate in modo tale da delineare con precisione i ruoli e le competenze di ciascun operatore di protezione civile.


Nella seguente sezione si intende fornire una descrizione specifica del Sistema di Protezione Civile del Comune di Ravenna, di come è costituito e quali sono i suoi compiti principali, relativamente al rischio di allagamento dei sottopassi. Al capitolo 5 “Modello di intervento” verranno meglio affrontate le azioni da mettere in campo, analizzando per ogni responsabili di funzione i “passi” da intraprendere sia in tempo di attenzione che di allarme.

4.1 SISTEMA DI COMANDO E CONTROLLO

Il sistema di comando e controllo identifica gli organismi di protezione civile esistenti a livello comunale, definendone i compiti ed il tipo di organizzazione con la quale operano. La struttura di **comando** è formata da diversi organismi e forze ai quali sono attribuiti compiti ben precisi secondo la catena di comando di seguito riportata:

1. Sindaco
2. Comitato Comunale di Protezione Civile
3. Centro Operativo Comunale di Protezione Civile (C.O.C. Struttura Operativa)
4. Servizio Comunale di Protezione Civile
5. Il sistema generale di comando e controllo, utilizzato per gli altri piani di emergenza specifici del Comune di Ravenna, identifica gli organismi di protezione civile esistenti a livello comunale, definendone i compiti ed il tipo di organizzazione con la quale operano.

Il Sindaco, in qualità di Autorità comunale di protezione Civile, al verificarsi dell'emergenza nell'ambito del territorio comunale, si avvale del Centro Operativo

PIANO DI PROTEZIONE CIVILE COMUNALE – Comune di Ravenna					
	Compilatore: Comune Ravenna	Piano Emergenza Rischio Allagamento Sottopassi	IN	SE	SR
	Compilato il: 09.12.2015		OR	MI	
	Aggiornato al:	ORGANIZZAZIONE	pag. 4.2		

Comunale (C.O.C.) per la direzione ed il coordinamento dei Servizi di soccorso e di assistenza alla popolazione colpita.

È l'organo di coordinamento locale delle strutture di protezione civile per far fronte alla situazione di emergenza conseguente al verificarsi di un evento calamitoso.

Il **COC** è formato dalla Sala Decisioni e dalla Sala Operativa.

La **Sala Decisioni** è la sede della gestione coordinata dell'emergenza dove operano le funzioni di comando e di informazione alla popolazione.


Nella Sala Decisioni sono presenti:

- Sindaco, o Assessore delegato che la presiede
- Dirigente del Servizio Protezione Civile o suo delegato
- Comandante Polizia Municipale o suo delegato

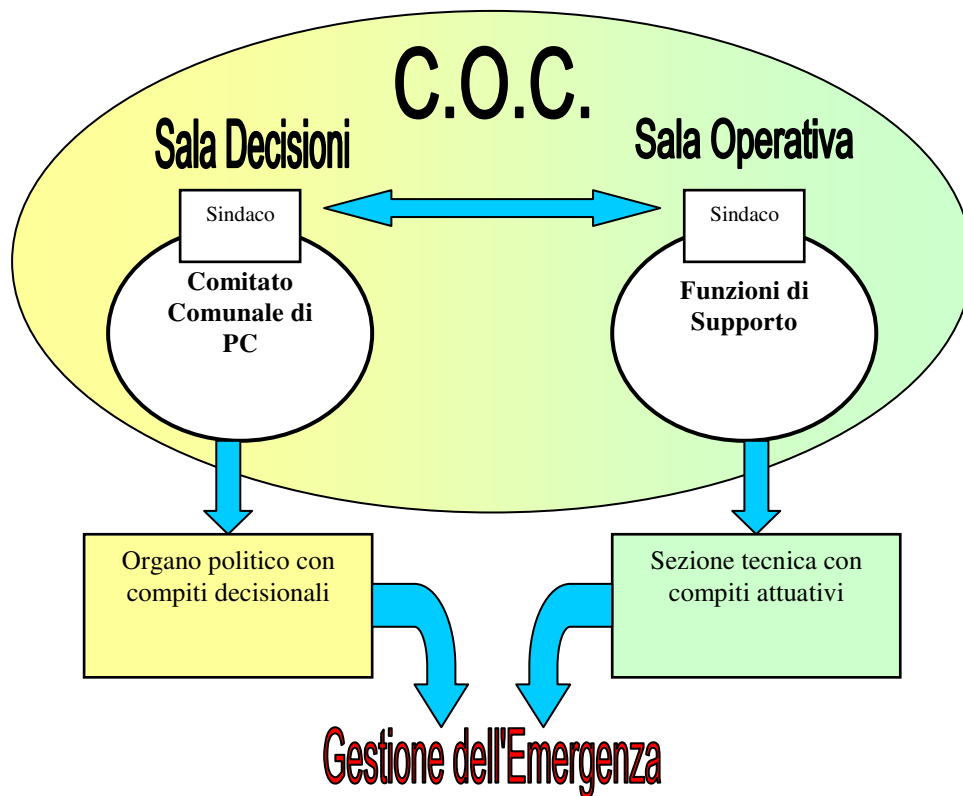
Il Sindaco può, di volta in volta, convocare presso la Sala Decisioni esperti o rappresentanti di enti ed organizzazioni che abbiano un ruolo importante durante una specifica fase dell'emergenza.


Nella **Sala Operativa** sono presenti le diverse **Funzioni di Supporto coinvolte nell'emergenza**, ed è il luogo dove devono confluire tutte le informazioni riguardanti l'emergenza. Nel Comune di Ravenna, i compiti delle funzioni di supporto del metodo "Augustus" sono svolti secondo il seguente schema organizzativo:

Funzione per il Comune di Ravenna	Responsabilità	Funzione Augustus
Funzione – Coordinamento Tecnico e di Pianificazione	Responsabile del Servizio di Protezione Civile	Funzione Tecnica e di Pianificazione
Funzione Volontariato	Responsabile del Servizio di Protezione Civile	Funzione Volontariato
Funzione Risorse Mezzi e Materiali	Dirigente Servizio Manutenzione Strade e Viabilità	Funzione Risorse Mezzi e Materiali
Funzione Servizi Essenziali ed Enti Locali	Funzionario Tecnico dell'U.O. Progetti e Lavori	Funzione Servizi Essenziali e Attività Scolastica

	PIANO DI PROTEZIONE CIVILE COMUNALE – Comune di Ravenna				
	Compilatore: Comune Ravenna	Piano Emergenza Rischio Allagamento Sottopassi	IN	SE	SR
	Compilato il: 09.12.2015		OR	MI	
Aggiornato al:	ORGANIZZAZIONE	pag. 4.3			

Funzione Censimento Danni a persone e cose	Responsabile del Servizio di Protezione Civile	Funzione Censimento Danni a persone e cose
Funzione Strutture Operative e Telecomunicazioni	Polizia Municipale	Funzione Strutture Operative Locali e Viabilità
		Funzione Telecomunicazioni
Funzione Assistenza alla Popolazione	Capo Servizio del Servizio Politiche di Sostegno e Rapporti con Consorzio e Azienda USL	Funzione Sanità, Assistenza Sociale e Veterinaria
		Funzione Assistenza alla Popolazione
Funzione Mass-Media e Informazione	Funzionario dell'U.O. Stampa	Funzione Mass-Media e Informazione



PIANO DI PROTEZIONE CIVILE COMUNALE – Comune di Ravenna					
	Compilatore: Comune Ravenna	Piano Emergenza Rischio Allagamento Sottopassi	IN	SE	SR
	Compilato il: 09.12.2015		OR	MI	
	Aggiornato al:	ORGANIZZAZIONE	pag. 4.4		

4.1.1 STRUTTURA OPERATIVA PER LA GESTIONE DEL RISCHIO ALLAGAMENTO DEI SOTTOPASSI

Tra le figure sopra elencate, quelle coinvolte nella gestione del “Rischio Allagamento dei sottopassi”, responsabili dei compiti e delle funzioni di supporto del metodo “Augustus”, sono le seguenti:

Funzione per il Comune di Ravenna	Responsabilità	Funzione Augustus
Funzione – Coordinamento Tecnico e di Pianificazione	Responsabile del Servizio di Protezione Civile	Funzione Tecnica e di Pianificazione
Funzione Volontariato	Responsabile del Servizio di Protezione Civile	Funzione Volontariato
Funzione Risorse Mezzi e Materiali	Dirigente Servizio Manutenzione Strade e Viabilità	Funzione Risorse Mezzi e Materiali
Funzione Strutture Operative e Telecomunicazioni	Polizia Municipale	Funzione Strutture Operative Locali e Viabilità
		Funzione Telecomunicazioni
Funzione Mass-Media e Informazione	Funziario dell’U.O. Stampa	Funzione Mass-Media e Informazione
Funzione Servizi Essenziali ed Enti Locali	Funziario Tecnico dell’U.O. Progetti e Lavori	Funzione Servizi Essenziali e Attività Scolastica

Per ogni funzione di supporto è individuato un *responsabile* che, **in situazione di pace**, collabora con il Servizio Protezione Civile del Comune per l’aggiornamento dei dati e delle procedure, per la realizzazione delle misure individuate come necessarie per la momentanea messa in sicurezza del “sistema sottopasso”, mentre **in fase di attenzione ed allarme** mette in atto tutte le misure necessarie al superamento dell’emergenza, queste saranno meglio affrontate al successivo cap. 5.

I responsabili delle funzioni di supporto sono individuati e nominati dal Sindaco.

Nel caso in cui si rendesse necessario potranno comunque essere attivate anche le altre funzioni presenti nel Piano Generale di Protezione Civile del Comune di Ravenna.