

Elaborato prescrittivo **RUE 2**
Regolamento Urbanistico Edilizio
 RUE 2 - Regimi normativi della città esistente
 e del territorio extraurbano

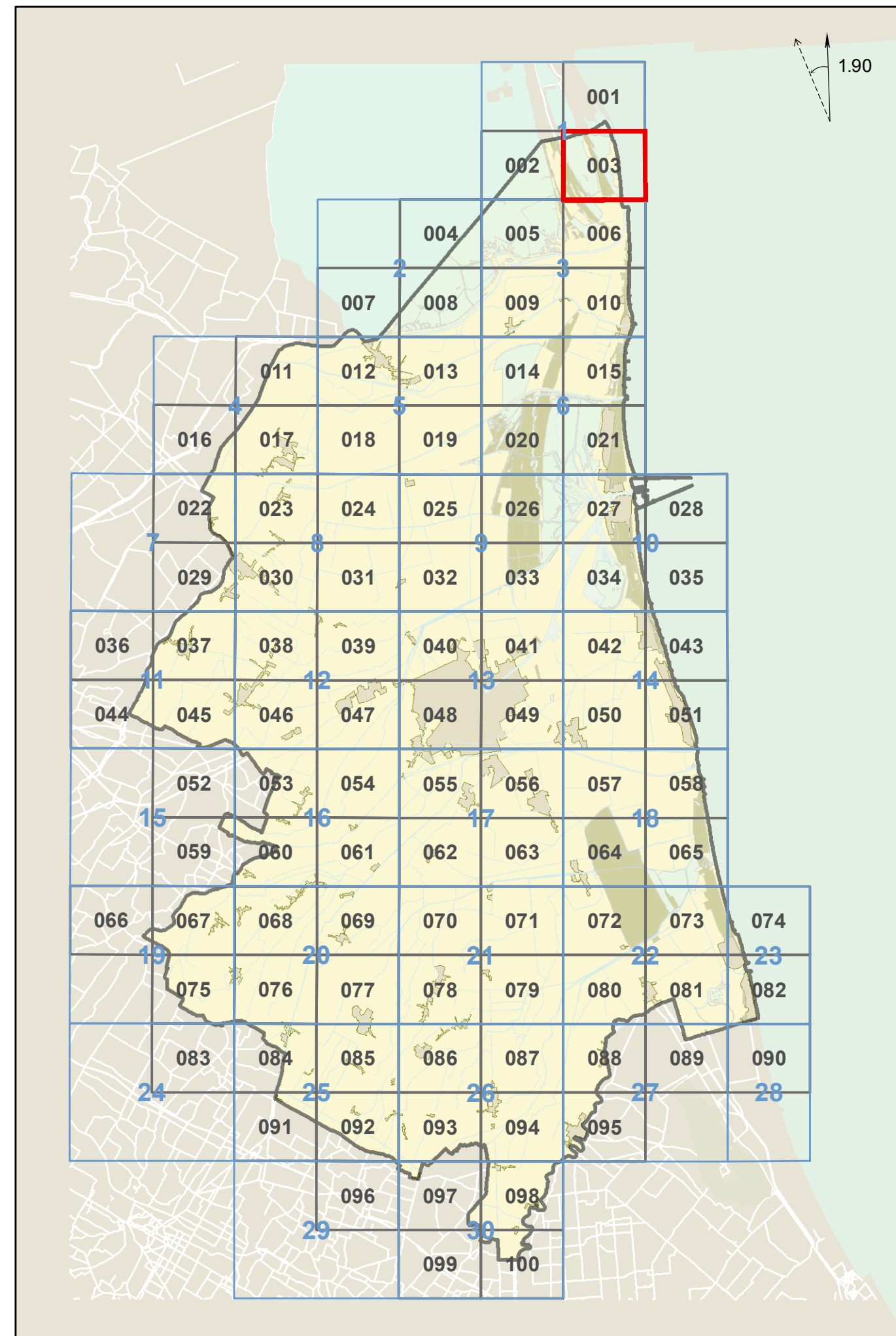
ADOTTATO il 03/07/08 con Delibera di C.C. n. 64552/102
 APPROVATO il 28/07/09 con Delibera di C.C. n. 77035/133
 PUBBLICATO il 26/08/09 sul B.U.R. n° 152/2009

tavola **003**
FOCE DEL FIUME RENO
 Rapporto 1:5000

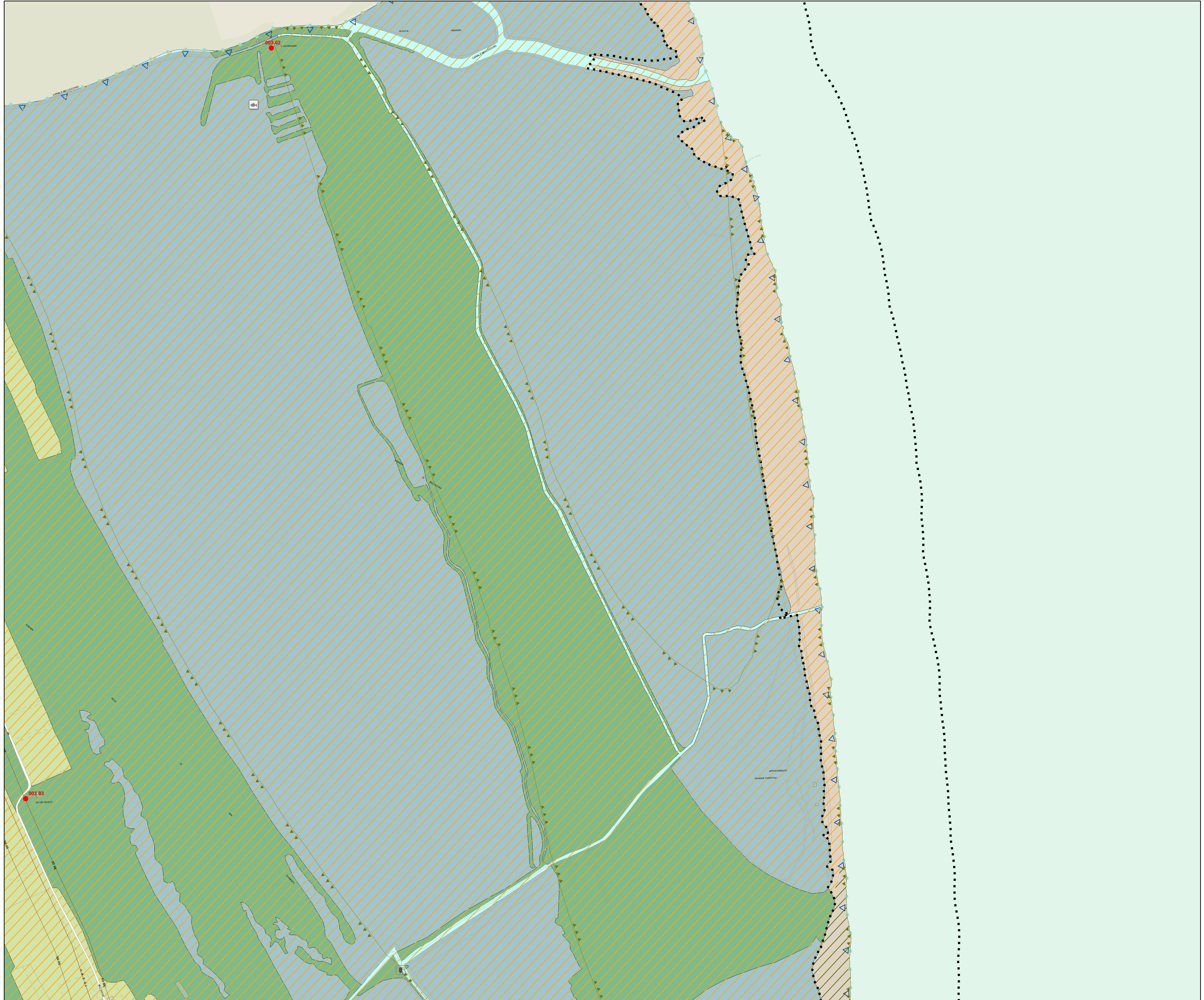
Sindaco	Fabrizio Matteucci		
Segretario Generale	Dott. Paolo Neri		
Assessore Urbanistica	Gabrio Maraldi		
CONSULENTI	Prof. Arch. Gianluigi Nigro		
Consulente generale	Arch. Tiziana Alleni		
Collaboratori	Arch. Edoardo Preger		
Consulente operativo	Arch. Francesco Nigro		
Consulente paesaggio			
UNITA' DI PROGETTO			
Responsabile	Arch. Franco Siringa	Resp. ambiente	Dott. Angela Vistoli
Coordinatore	Arch. Alberto Mutti	Resp. edilizia	Arch. Flavio Magnani
Responsabile attività	Arch. Francesca Proni	S.I.T.	Dott. Alessandro Morini
	Arch. Antonio Olivetti		Silvia Casavecchia
	Arch. Leonardo Rossi		Dott. Roberto Zenobi
	Arch. Antonia Tassinari	Segreteria	Giovanna Galassi Minguzzi
	Francesca Brusi	Comunicazione	Francesca Gordini
	Federica Proni		Maurizia Pasi
Istruttori tecnici			Collaboratori: Arch. Raffaella Bendazzi
			Arch. Stefania Bertozzi
			Arch. Paola Elli
			Arch. Elisa Giunchi
			Arch. Daniela Guancia
			Arch. Caterina Gramantieri
			Dott. Paolo Minguzzi

Comune di Ravenna PRG 2003 Regolamento Urbanistico Edilizio tavola **003**

QUADRO D'UNIONE



Comune di Ravenna PRG 2003 Regolamento Urbanistico Edilizio tavola **003**



Comune di Ravenna PRG 2003 Regolamento Urbanistico Edilizio tavola **003**