

Elaborato prescrittivo **RUE 2**
Regolamento Urbanistico Edilizio
RUE 2 - Regimi normativi della città esistente
e del territorio extraurbano

ADOTTATO il 03/07/08 con Delibera di CC. n.64552/102
APPROVATO il 28/07/09 con Delibera di CC. n.77035/133
PUBBLICATO il 26/08/09 sul B.U.R. n° 152/2009

tavola **019**

BONIFICA CASSA DI COLMATA DEL LAMONE
Rapporto 1:5000

Sindaco Fabrizio Matteucci
Segretario Generale Dott. Paolo Neri
Assessore Urbanistica Gabrio Maraldi

CONSULENTI
Consulente generale Prof. Arch. Gianluigi Nigro
Collaboratori Arch. Tiziana Alleni
Consulente operativo Arch. Edoardo Preger
Consulente paesaggio Arch. Francesco Negro

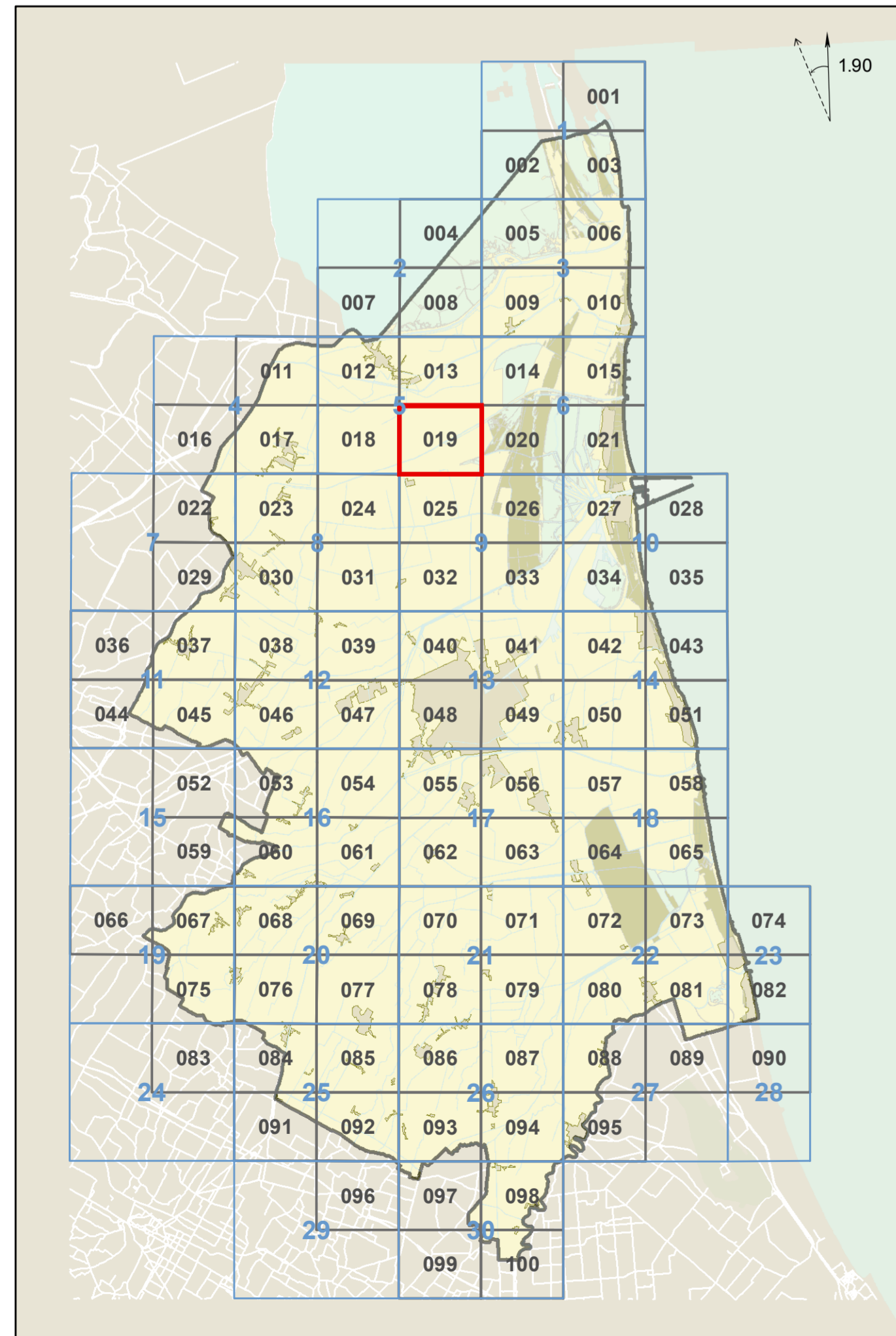
UNITA' DI PROGETTO
Responsabile Arch. Franco Siringa
Coordinatore Arch. Alberto Mutti
Responsabile attività Arch. Francesca Proni
Arch. Antonio Olivetti
Arch. Leonardo Rossi
Arch. Antonia Tassinari
Istruttori tecnici Francesca Brusci
Federica Proni

Resp. ambiente Dott. Angela Vistoli
Resp. edilizia Arch. Flavio Magnani
S.I.T. Dott. Alessandro Morini
Silevia Casavozza
Dott. Roberto Zenobi
Giovanna Galliani Minguzzi
Franca Gordini
Maurizia Pasi

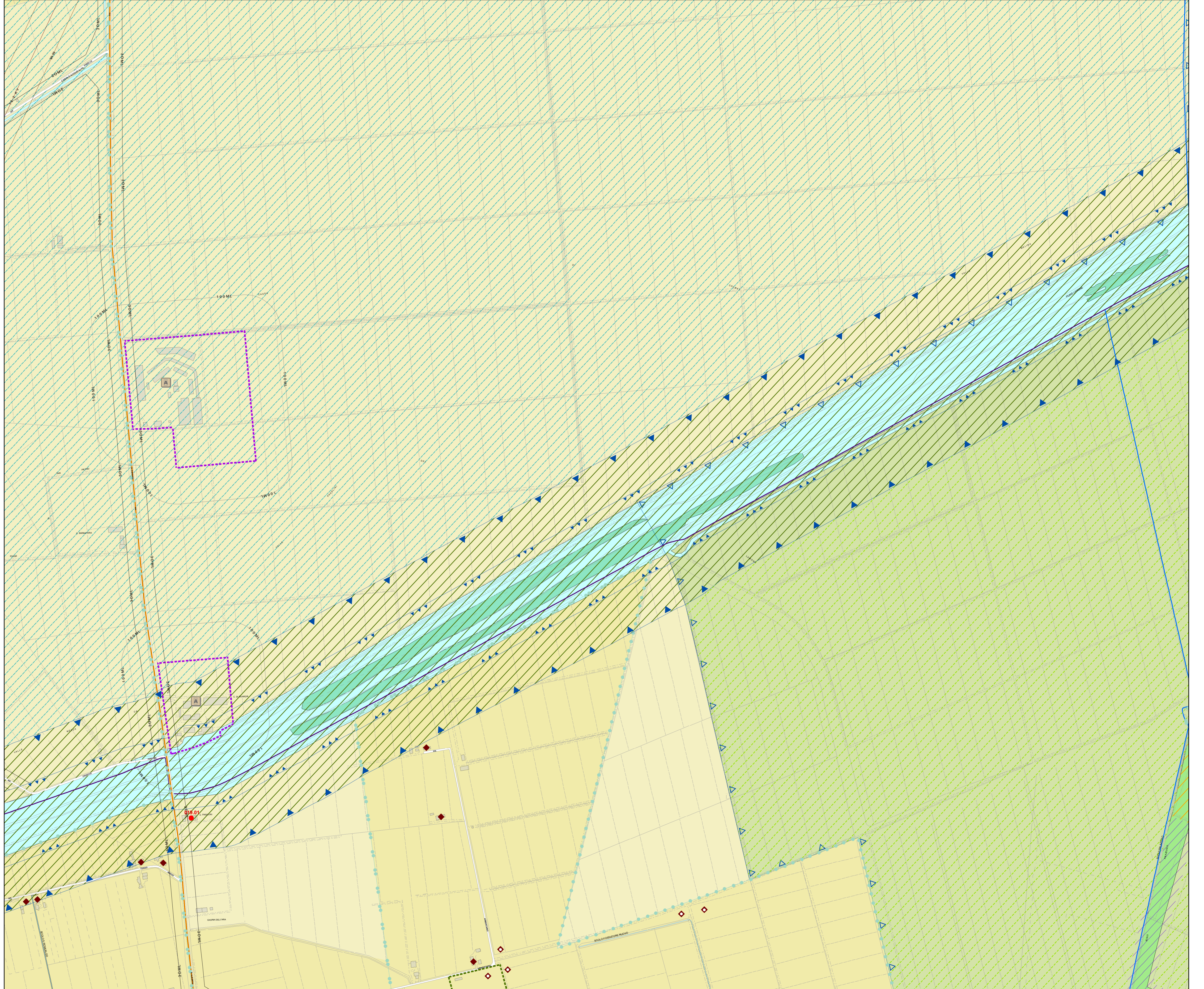
Collaboratori: Arch. Raffaella Bendazzi
Arch. Stefania Bertozzi
Arch. Paola Elli
Arch. Elisa Ciunchi
Arch. Daniela Giunchi
Arch. Caterina Gramantieri
Dott. Paolo Minguzzi

Comune di Ravenna PRG 2003 Regolamento Urbanistico Edilizio tavola **019**

QUADRO D'UNIONE



Comune di Ravenna PRG 2003 Regolamento Urbanistico Edilizio tavola **019**



Comune di Ravenna PRG 2003 Regolamento Urbanistico Edilizio tavola **019**