

Elaborato prescrittivo

RUE 2

Regolamento Urbanistico Edilizio

RUE 2 - Regimi normativi della città esistente e del territorio extraurbano

ADOSSATO
APPROVATO
PUBBLICATO

il 03/07/08 con Delibera di CC. n.64552/102
il 28/07/09 con Delibera di CC. n.77035/133
il 26/08/09 sul B.U.R. n° 152/2009

MODIFICATA CON:
Delibera di CC n. 156 del 01/10/2019 Recepimento della "Carta delle Potenzialità archeologiche"

tavola **024**

CARLINA - BUTRIUM

Rapporto 1:5000

Sindaco Fabrizio Matteucci
Segretario Generale Dott. Paolo Neri
Assessore Urbanistica Gabrio Maraldi

CONSULENTI
Consulente generale Prof. Arch. Gianluigi Nigro
Collaboratori Arch. Tiziana Altieri
Consulente operativo Arch. Edoardo Preger
Consulente paesaggio Arch. Francesco Nigro

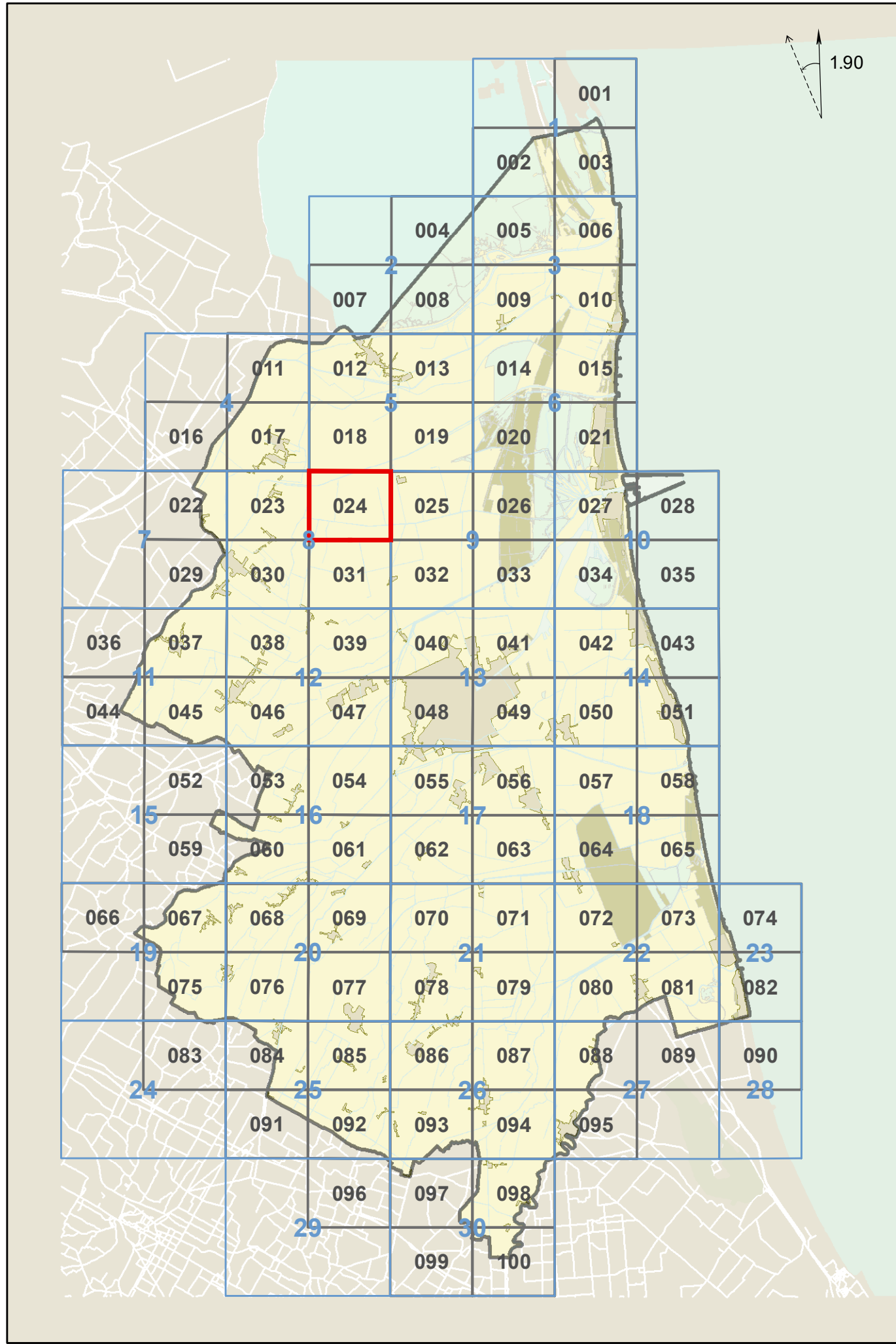
UNITA' DI PROGETTO
Responsabile Arch. Franco Siringa
Coordinatore Arch. Alberto Mutti
Responsabile attività Arch. Francesca Pronti
Arch. Antonio Olivucci
Arch. Leonardo Rossi
Arch. Antonio Tassinari
Istruttori tecnici Francesca Brusi
Federica Pronti

Resp. ambiente Dott. Angela Vistoli
Resp. edilizia Arch. Flavio Magnani
S.I.T. Dott. Alessandro Morini
Segreteria Dott. Roberto Zenobi
Comunicazione Giovanna Galeazzi Minguzzi
Franca Gordini
Maurizia Pasi

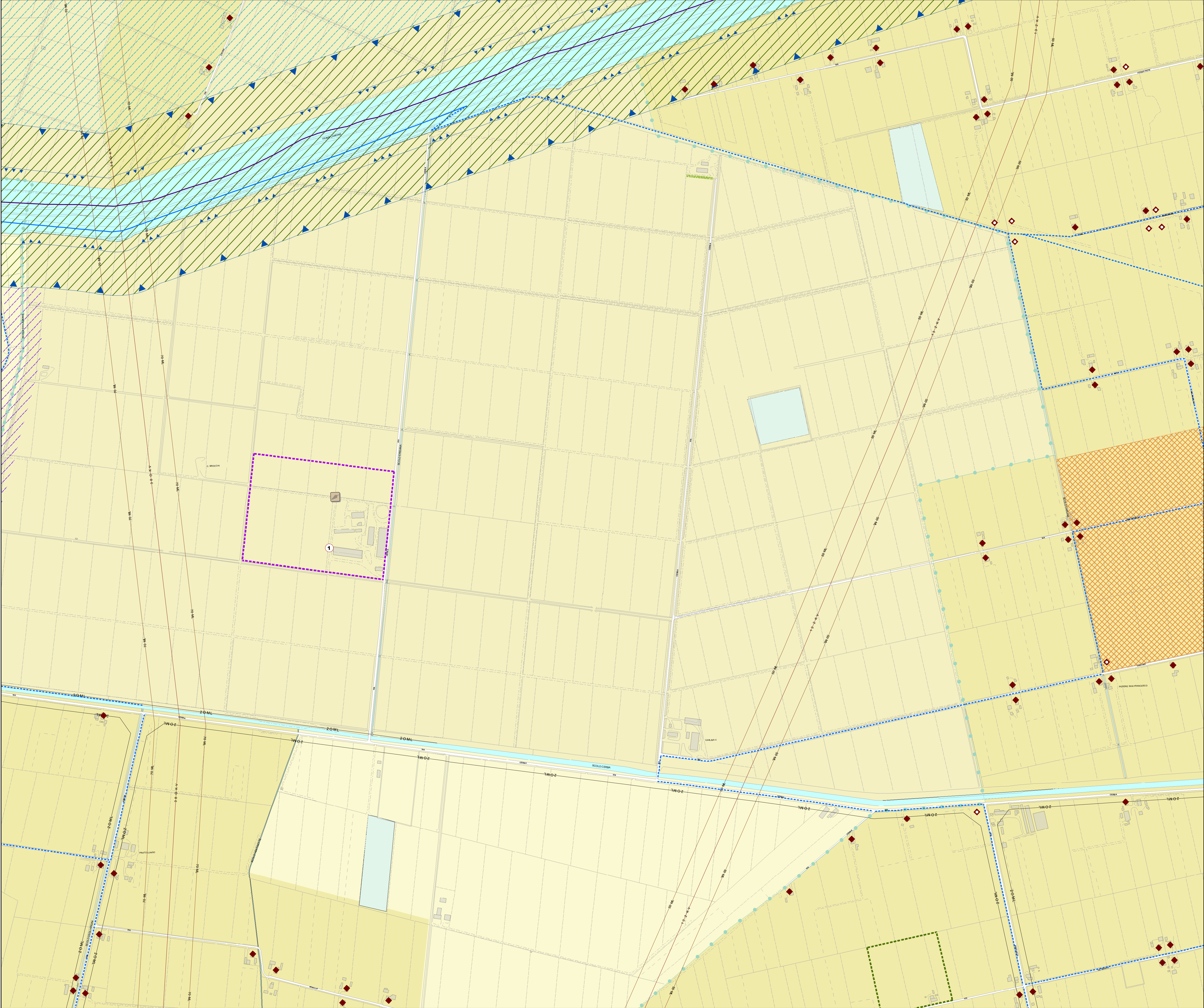
Collaboratori: Arch. Raffaella Bendazzi
Arch. Stefania Bertozzi
Arch. Paola Bili
Arch. Elsa Giunchi
Arch. Daniela Giunchi
Arch. Caterina Gramantieri
Dott. Paolo Minguzzi

Comune di Ravenna PRG 2003 **Regolamento Urbanistico Edilizio** tavola **024**

QUADRO D'UNIONE



Comune di Ravenna PRG 2003 **Regolamento Urbanistico Edilizio** tavola **024**



Comune di Ravenna PRG 2003 **Regolamento Urbanistico Edilizio** tavola **024**