

Elaborato prescrittivo

RUE 2

Regolamento Urbanistico Edilizio

RUE 2 - Regimi normativi della città esistente e del territorio extraurbano

ADOSSATO
APPROVATO
PUBBLICATO

il 03/07/08 con Delibera di CC. n.64552/102
il 28/07/09 con Delibera di CC. n.77035/133
il 26/08/09 sul B.U.R. n° 152/2009

MODIFICATA CON:
Delibera di CC n.17364/24 del 21/02/2011 Approvazione POC Tematico-Logistica 2010
Delibera di CC n. 54946/88 del 14/04/2016 Approvazione Variante Adeguamento e semplificazione RUE
Delibera di CC n.207602/128 del 12/12/2017 Approvazione Variante di Rettifica e Adeguamento 2016 al RUE
Delibera di CC n. 135845/87 del 19/07/2018 Approvazione 2° POC
Delibera di CC n. 156 del 01/10/2019 Recepimento della "Carta delle Potenzialità archeologiche"
Delibera di CC n. 36 del 12/05/2020 Variante di Adeguamento 2019 al RUE

tavola **040**
RAVENNA NORD-OVEST
Rapporto 1:5000

Sindaco	Fabrizio Matteucci	Resp. ambiente	Dott. Angela Vistoli	Collaboratori:	Arch. Raffaella Bendazzi
Segretario Generale	Dott. Paolo Neri	Resp. edilizia	Arch. Flavio Magnani		Arch. Stefania Beriozzi
Assessore Urbanistica	Gabrio Maraldi	S.I.T.	Dott. Alessandro Morini		Arch. Paola Balli
CONSULENTI	Prof. Arch. Gianluigi Nigro		Dott. Roberto Zerboli		Arch. Elisa Giunchi
Consulente generale	Arch. Tiziana Allieri		Arch. Daniela Giunchi		Arch. Caterina Giamantini
Consulente operativo	Arch. Edoardo Preger	Segreteria	Francesca Gordini		Dott. Paolo Minguzzi
Consulente paesaggio	Arch. Francesco Nigro	Comunicazione	Maurizia Pasi		

UNITA' DI PROGETTO
Responsabile
Coordinatore
Responsabile attività
Istruttori tecnici

Arch. Franco Siringa
Arch. Alberto Mutti
Arch. Francesca Proni
Arch. Antonio Olivucci
Arch. Leonardo Rossi
Arch. Antonio Tassinari
Francesca Brusini
Federica Proni

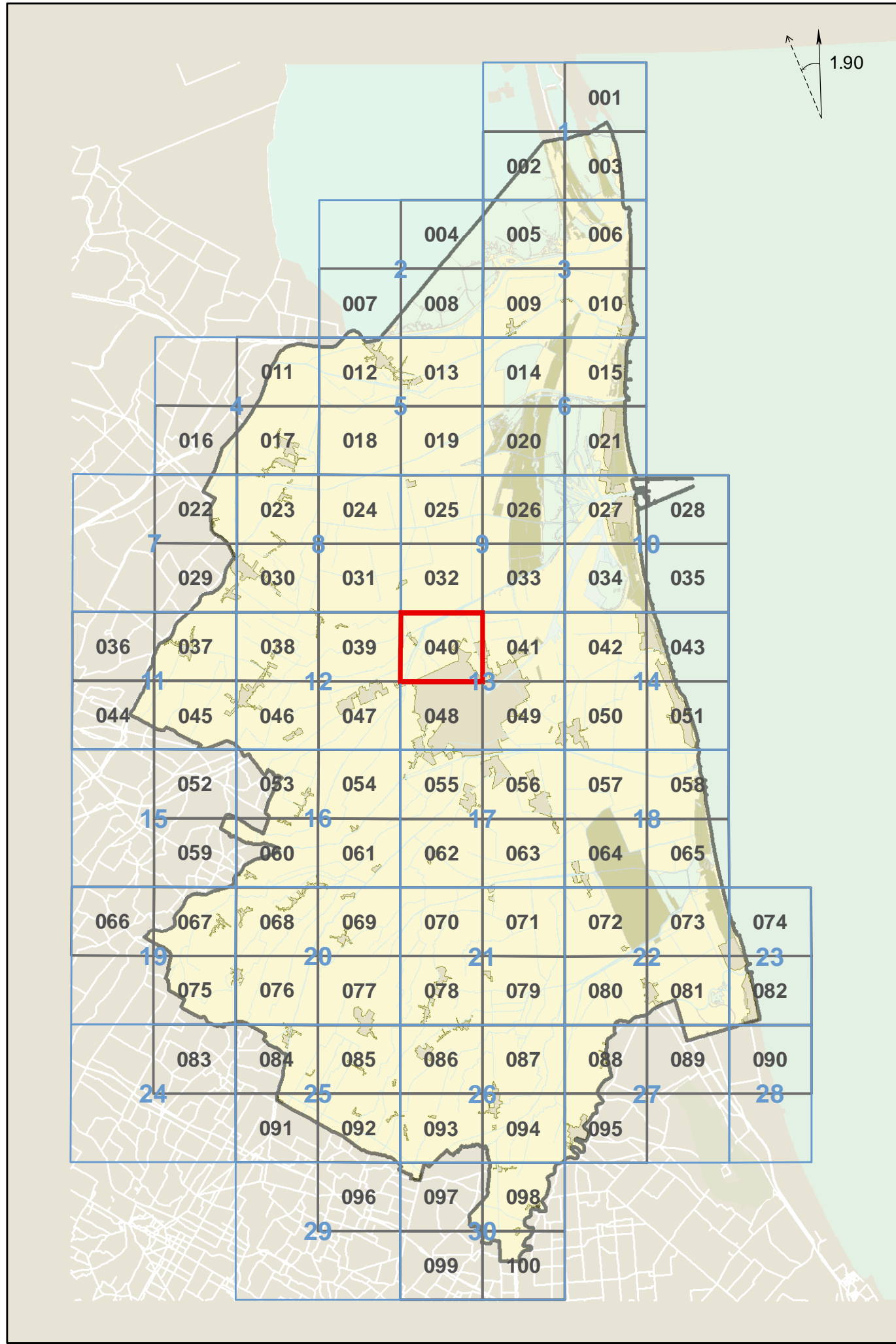
Resp. ambiente
Resp. edilizia
S.I.T.
Segreteria
Comunicazione

Dott. Angela Vistoli
Arch. Flavio Magnani
Dott. Alessandro Morini
Dott. Roberto Zerboli
Arch. Daniela Giunchi
Francesca Gordini
Maurizia Pasi

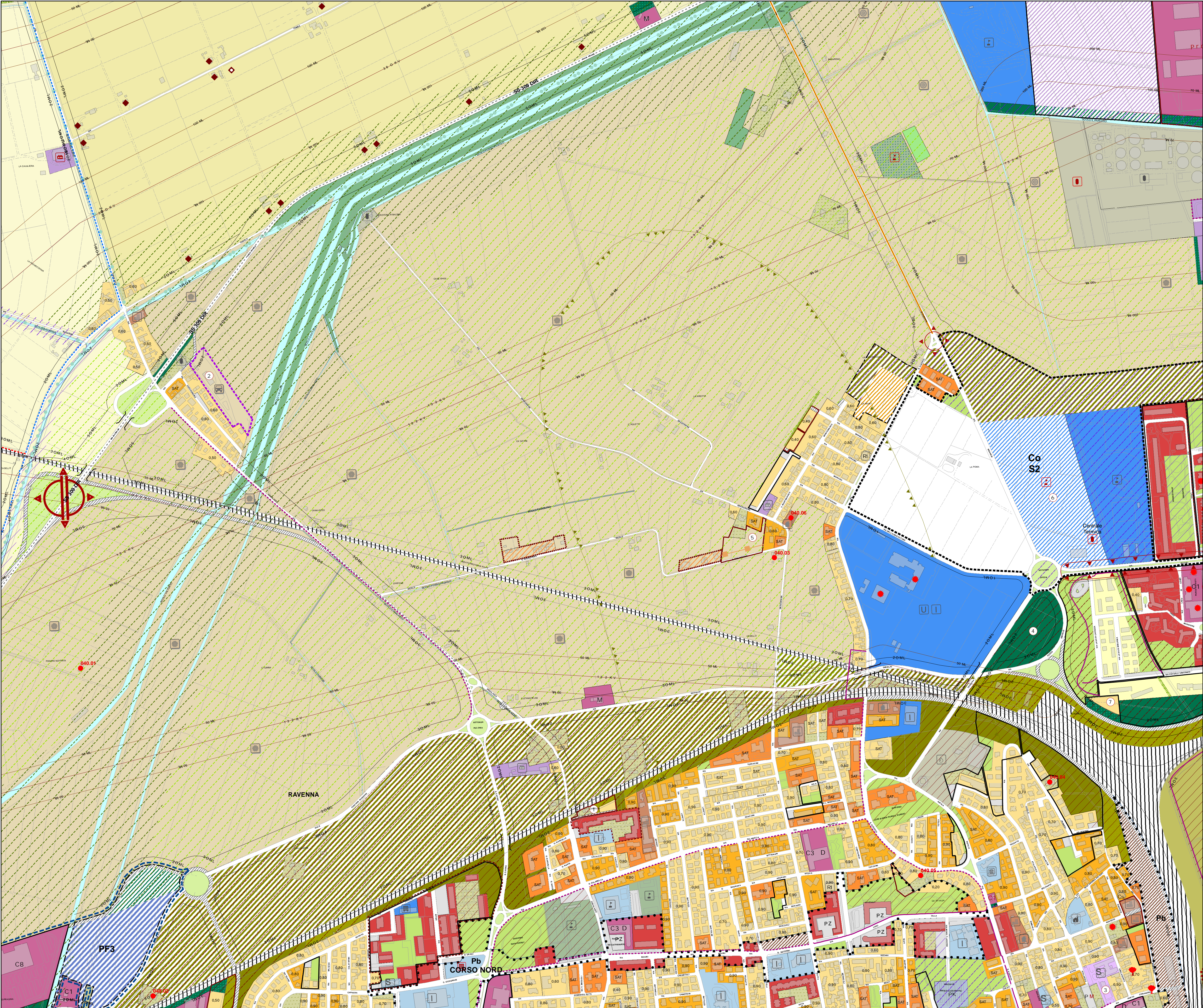
Collaboratori: Arch. Raffaella Bendazzi
Arch. Stefania Beriozzi
Arch. Paola Balli
Arch. Elisa Giunchi
Arch. Caterina Giamantini
Dott. Paolo Minguzzi

Comune di Ravenna PRG 2003 Regolamento Urbanistico Edilizio tavola **040**

QUADRO D'UNIONE



Comune di Ravenna PRG 2003 Regolamento Urbanistico Edilizio tavola **040**



tavola**040**