



COMUNE DI RAVENNA

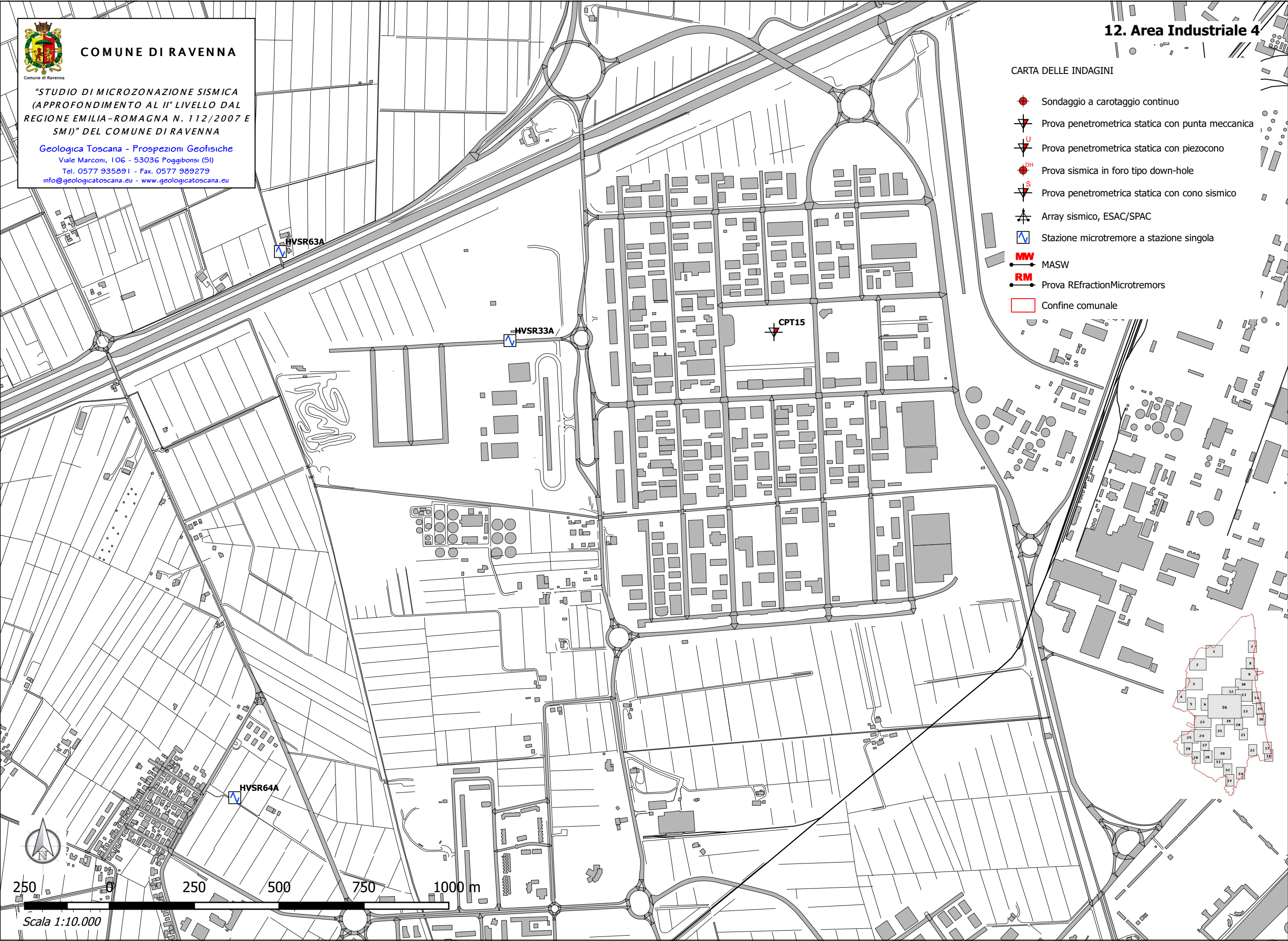
"STUDIO DI MICROZONAZIONE SISMICA  
(APPROFONDIMENTO AL II° LIVELLO DAL  
REGIONE EMILIA-ROMAGNA N. 112/2007 E  
SMI)" DEL COMUNE DI RAVENNA

Geologica Toscana - Prospezioni Geofisiche  
Viale Marconi, 106 - 53036 Poggibonsi (SI)  
Tel. 0577 935891 - Fax. 0577 989279  
info@geologicatoscana.eu - www.geologicatoscana.eu

12. Area Industriale 4

CARTA DELLE INDAGINI

- Sondaggio a carotaggio continuo
- Prova penetrometrica statica con punta meccanica
- Prova penetrometrica statica con piezocono
- Prova sismica in foro tipo down-hole
- Prova penetrometrica statica con cono sismico
- Array sismico, ESAC/SPAC
- Stazione microtremore a stazione singola
- MASW
- Prova REfractionMicrotremors
- Confine comunale





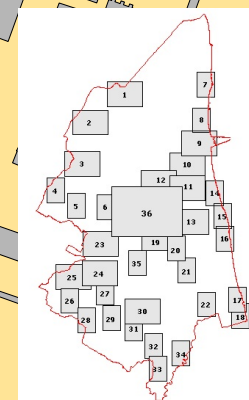
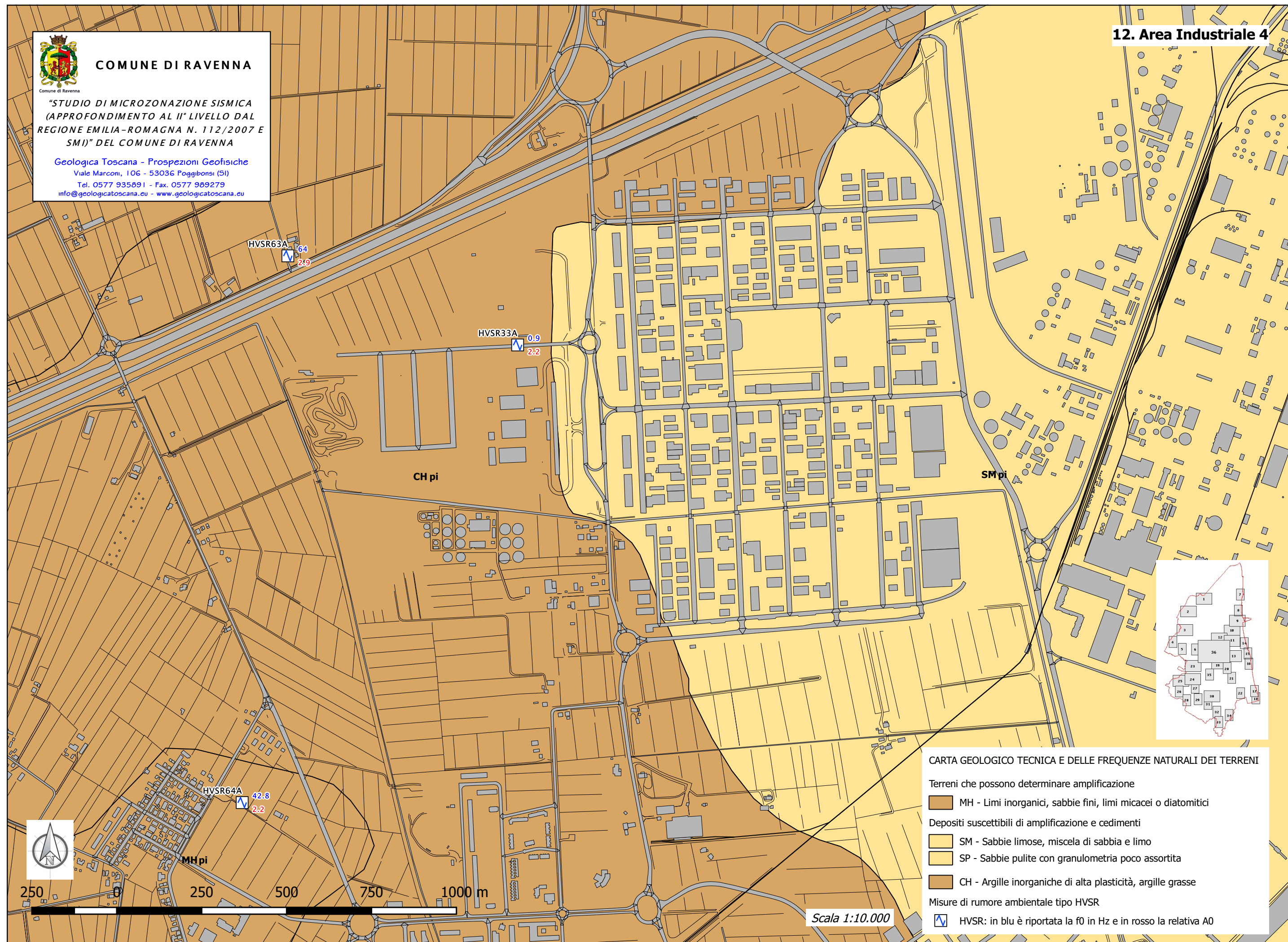


## COMUNE DI RAVENNA

"STUDIO DI MICROZONAZIONE SISMICA  
(APPROFONDIMENTO AL II° LIVELLO DAL  
REGIONE EMILIA-ROMAGNA N. 112/2007 E  
SMI)" DEL COMUNE DI RAVENNA

Geologica Toscana - Prospezioni Geofisiche  
Viale Marconi, 106 - 53036 Poggibonsi (SI)  
Tel. 0577 935891 - Fax. 0577 989279  
info@geologicatoscana.eu - www.geologicatoscana.eu

## 12. Area Industriale 4







COMUNE DI RAVENNA

"STUDIO DI MICROZONAZIONE SISMICA  
(APPROFONDIMENTO AL II° LIVELLO DAL  
REGIONE EMILIA-ROMAGNA N. 112/2007 E  
SMI)" DEL COMUNE DI RAVENNA

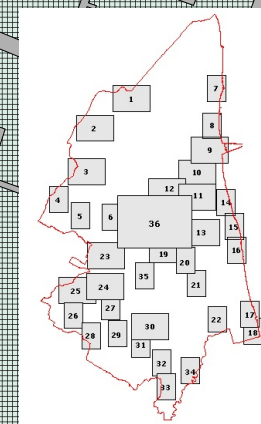
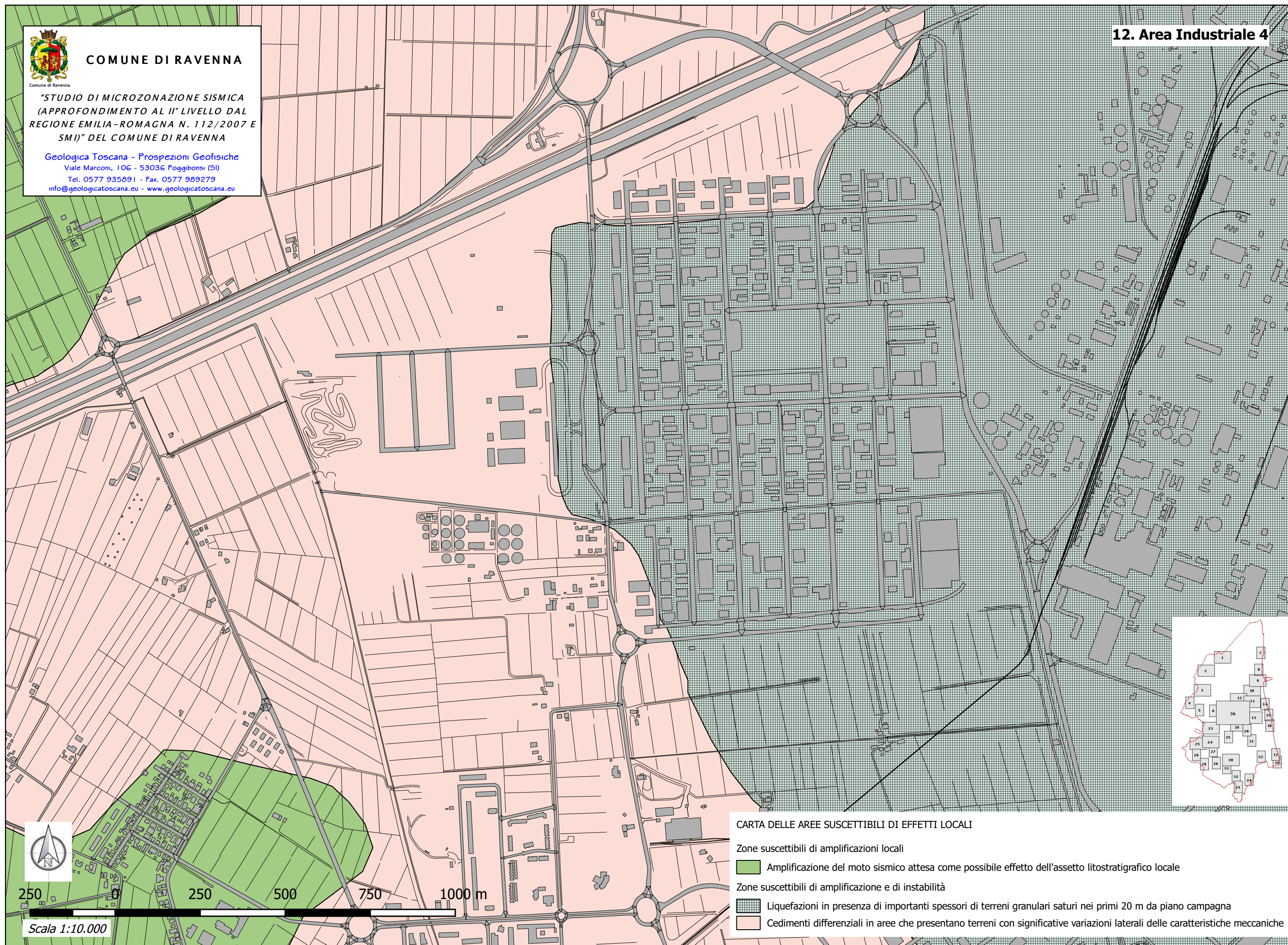
Geologica Toscana - Prospezioni Geofisiche

Viale Marconi, 106 - 53036 Poggibonsi (SI)

Tel. 0577 935891 - Fax. 0577 989279

info@geologikatoscana.eu - www.geologikatoscana.eu

12. Area Industriale 4



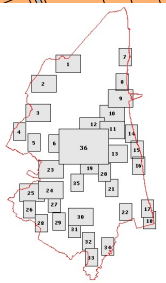




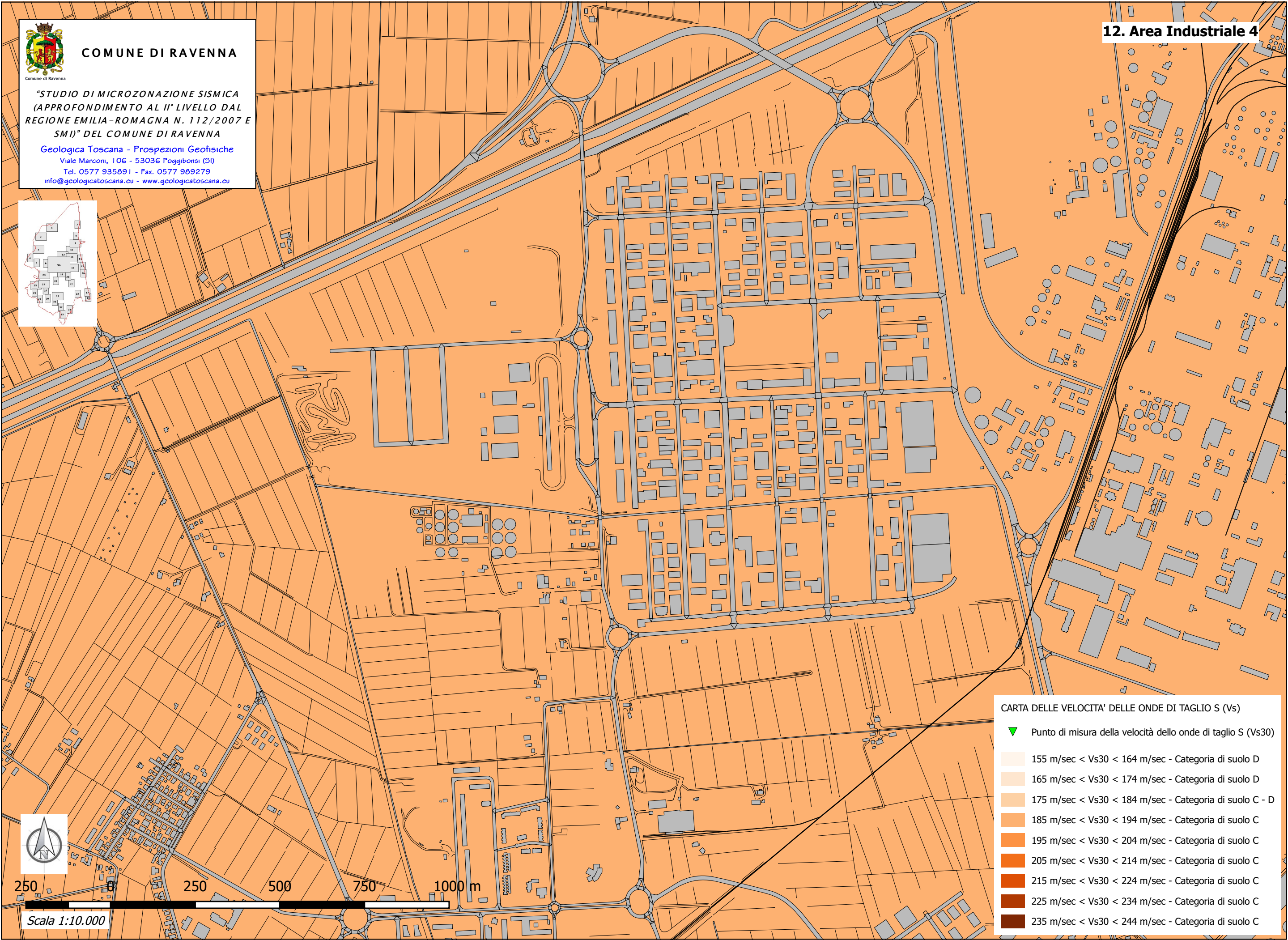
COMUNE DI RAVENNA

"STUDIO DI MICROZONAZIONE SISMICA  
(APPROFONDIMENTO AL II° LIVELLO DAL  
REGIONE EMILIA-ROMAGNA N. 112/2007 E  
SMI)" DEL COMUNE DI RAVENNA

Geologica Toscana - Prospezioni Geofisiche  
Viale Marconi, 106 - 53036 Poggibonsi (SI)  
Tel. 0577 935891 - Fax. 0577 989279  
info@geologicatoscana.eu - www.geologicatoscana.eu



12. Area Industriale 4



CARTA DELLE VELOCITA' DELLE ONDE DI TAGLIO S (Vs)

- ▼ Punto di misura della velocità dello onde di taglio S (Vs30)
- 155 m/sec < Vs30 < 164 m/sec - Categoria di suolo D
  - 165 m/sec < Vs30 < 174 m/sec - Categoria di suolo D
  - 175 m/sec < Vs30 < 184 m/sec - Categoria di suolo C - D
  - 185 m/sec < Vs30 < 194 m/sec - Categoria di suolo C
  - 195 m/sec < Vs30 < 204 m/sec - Categoria di suolo C
  - 205 m/sec < Vs30 < 214 m/sec - Categoria di suolo C
  - 215 m/sec < Vs30 < 224 m/sec - Categoria di suolo C
  - 225 m/sec < Vs30 < 234 m/sec - Categoria di suolo C
  - 235 m/sec < Vs30 < 244 m/sec - Categoria di suolo C





COMUNE DI RAVENNA

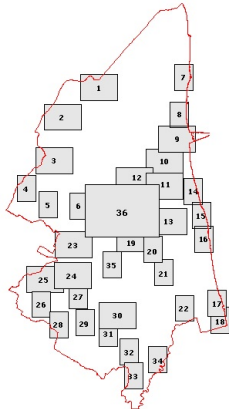
"STUDIO DI MICROZONAZIONE SISMICA  
(APPROFONDIMENTO AL II° LIVELLO DAL  
REGIONE EMILIA-ROMAGNA N. 112/2007 E  
SMI)" DEL COMUNE DI RAVENNA

Geologica Toscana - Prospezioni Geofisiche  
Viale Marconi, 106 - 53036 Poggibonsi (SI)  
Tel. 0577 935891 - Fax. 0577 989279  
info@geologicatoscana.eu - www.geologicatoscana.eu

CARTA DEI FATTORI DI AMPLIFICAZIONE

Fattori di amplificazione: in rosso FA PGA, in verde FA SI1, in magenta FA SI2 e in blu FA SI3  
Coefficiente di amplificazione FA SI3

- FA SI3 = 2.9
- FA SI3 = 3.0
- FA SI3 = 3.1
- FA SI3 = 3.2
- FA SI3 = 3.3
- FA SI3 = 3.4
- FA SI3 = 3.5
- FA SI3 = 3.6



Proposta di aree da studiare in fase di terzo livello di approfondimento

12. Area Industriale 4

250 0 250 500 750 1000 m

Scala 1:10.000