

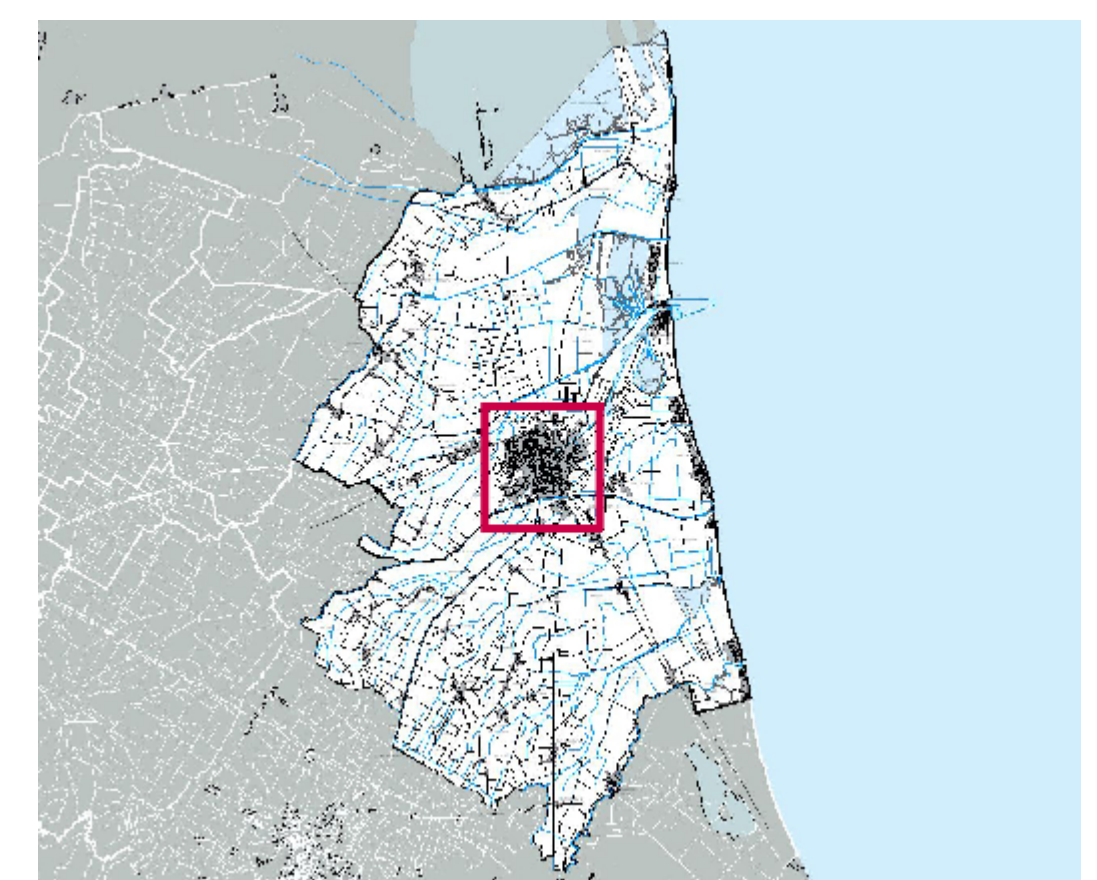


CARTA DEI CARATTERI DELL'INSEDIAMENTO: tessuti e ambiti capoluogo

C.1.3.c

SISTEMA INSEDIATIVO

	CENTRO STORICO		Tessuto degli anni sessanta e settanta		Tipologia speciale
	TERRITORIO URBANIZZATO		Ambito a morfologia autonoma e unitaria successivo agli anni 70		AMBITO PORTUALE
	Tessuto di primo impianto		Ambito a morfologia unitaria successivo agli anni 80		COMPARTO DARSENA DI CITTÀ
	Tessuto di primo impianto di interesse tipologico		Edificazione successiva agli anni 80		
	Tessuto di primo impianto di valore tipologico architettonico		Espansione lineare		
	Tessuto degli anni quaranta e cinquanta		Frangia urbana		
	Ambito di impianto unitario degli anni cinquanta e sessanta		Servizi		



INQUADRAMENTO TERRITORIALE

<p>Strutture: Sog. Mario Corbelli Dott. Antonio Panerai Ingegneria Urbanistica</p> <p>CONSIGLIERI: Consulente generale Collaboratori: Consulente operativo Consulente ordinistico collaboratori</p>	<p>Milena Mercatelli Dott. Antonio Panerai Eduardo Pignatelli</p> <p>Prof. Arch. Gianluigi Nigro Arch. Giovanni Maria Arch. Leonardo Pignatelli</p> <p>Prof. Enzo Tassinari Arch. Roberto Pignatelli Arch. Marco Pignatelli</p>	<p>UNITÀ DI PROGETTO: Responsabile: Coordinatore: Progettisti: Responsabile Ambientale Unità Tecnica</p> <p>Arch. Franco Strangi Arch. Alberto Marzi Arch. Francesco Pignatelli Arch. Lorenzo Pignatelli Arch. Antonia Tassinari Dott.ssa Angela Maria Barbara Antonelli Francesco Strangi Claudio Nigro Ing. Giovanni Meloni Dott. Alessandro Marzi Silvia Casavecchia</p>	<p>Segretario: Giovanna Calzavara Francesca Calzavara</p> <p>Segretario: Dott.ssa Lucrezia Giordano Arch. Daniela Bertoni Arch. Cristina Casadei Dott.ssa Elisa Giordano Dott.ssa Paola Marzulli Arch. Elisabetta Giordano Arch. Cinzia Di</p>
---	---	---	--