

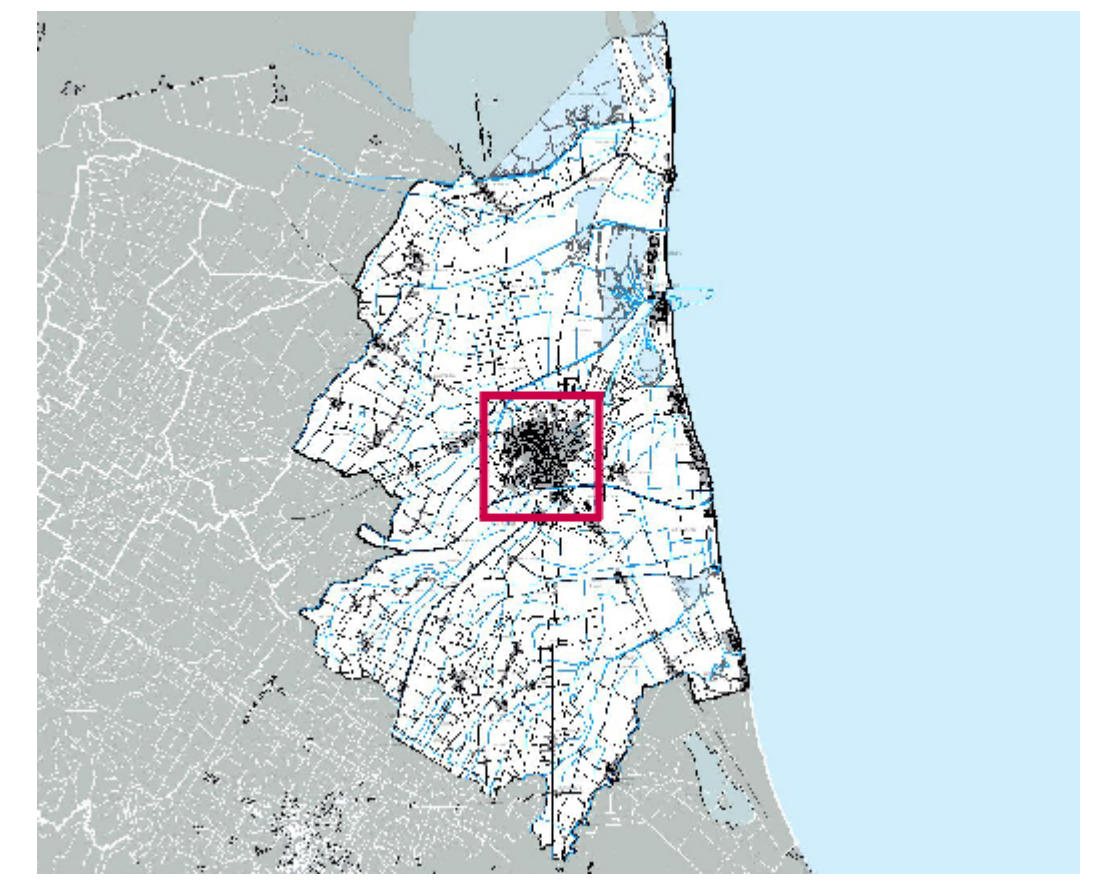


CARTA IMPIANTI E RETI TECNOLOGICHE: fognature del capoluogo (1)  
C.1.4.1.e

**SISTEMA INSEDIATIVO**

RETI FOGNATURA BIANCA E MISTA A SERVIZIO DELLA CITTA'

- Bacini di pubblica fognatura
- Fognatura acque bianche
- Fognatura acque miste
- Impianti:**
- Idrovora
- Idrovora da acquisire
- Centrale di sollevamento acque bianche



**INQUADRAMENTO TERRITORIALE**

<b>Stipite:</b> Soprintendente Assessore Urbanistica	<b>Valente Morassi</b> Dott. Antonio Pizzarolo Fabio Poggiani	<b>REDAZIONE</b> Progettazione Coordinatore Responsabile attività Progetto	Arch. Franco Stringa Arch. Alberto Mucchi Arch. Francesco Pizzi Arch. Luciano Rossi Arch. Andrea Tassinari Dott.ssa Angela Viali Dott.ssa Antonella Francesca di Felice Dante Nitti Ing. Giovanni Malabarola Dott. Alessandro Mares Silvia Giacomini	<b>Segreteria</b> Giovanna Galassi Minguzzi Franca Gardini
<b>COLLABORATORI</b> Consulente generale Consulente generale Consulente generale Consulente generale Consulente generale	Prof. Arch. Gianluigi Nigro Arch. Giovanni Nanni Arch. Francesco Poggi Arch. Edoardo Poggi Prof. Riccardo Poggi Arch. Riccardo Poggi Arch. Marco Poggi	<b>REDAZIONE</b> Dott.ssa Lucrezia Gasparri Arch. Cristina Benvenuti Arch. Cristina Casacci Dott.ssa Elena Giacomini Dott.ssa Paola Minguzzi Arch. Elisabetta Santoni Arch. Cinzia Zili		