

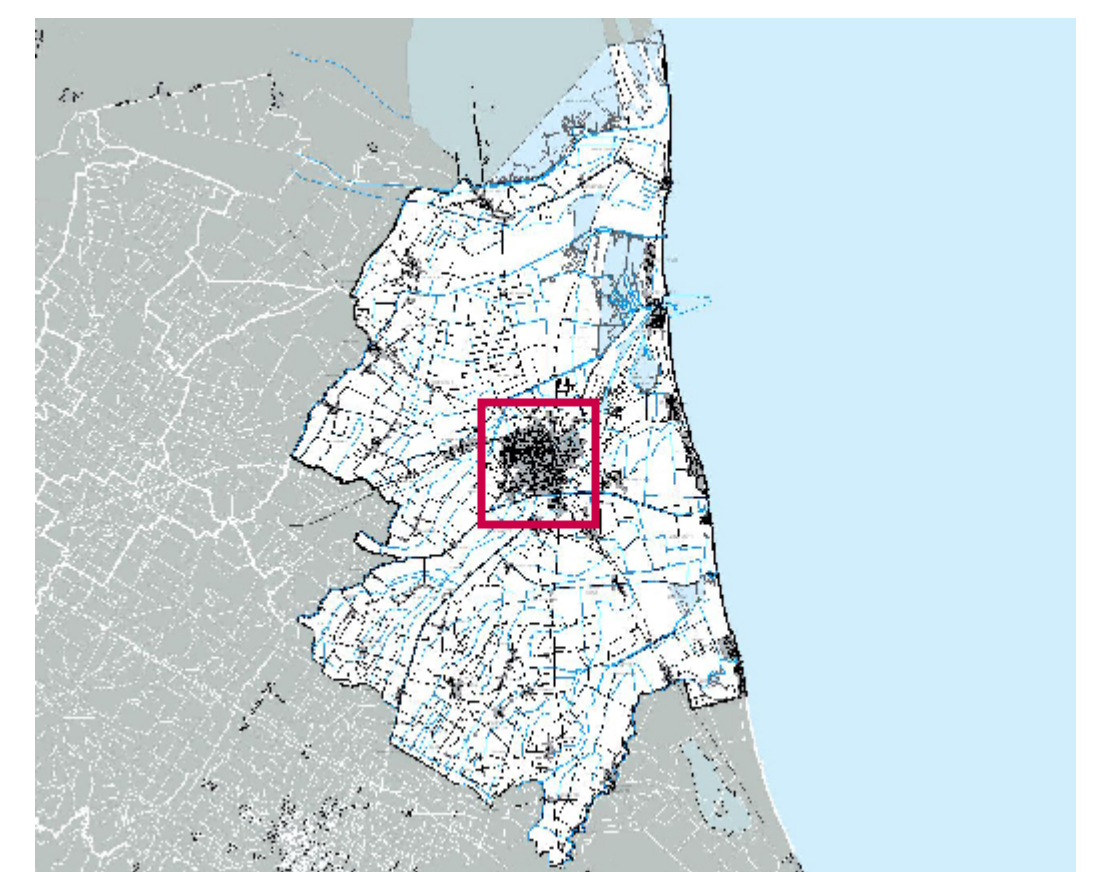
CARTA IMPIANTI E RETI TECNOLOGICHE: fognature del capoluogo (2)

C.1.4.1.f

SISTEMA INSEDIATIVO

RETI FOGNATURA NERA A SERVIZIO DELLA CITTA'

- Bacini di pubblica fognatura
- Fognatura acque nere primaria
- Fognatura acque nere secondaria
- Impianti:**
- Idrovora
- Idrovora da acquisire
- Centrale di sollevamento acque nere in gestione
- Centrale di sollevamento acque nere da acquisire
- Presa di magra



INQUADRAMENTO TERRITORIALE

SEBICO Segretario Generale Assessore Urbanistica	VALINOTTO Vice Segretario Generale Dir. Area Progettazione Fazio Progetti	UNITA DI PROGETTO Responsabile Responsabile attività Progetti	ARCHITETTI Arch. Franco Stronza Arch. Alberto M. S. Arch. Francesco Pirelli Arch. Lorenzo di Rossi Arch. Andrea Tassinari Dott. Susi Angela Vitoli Barbara Anselmi Francesca Biondi Davide Marini Ing. Giovanni Malinverni Dott. Alessandro Marini Silvia Castavellina	SEGRETARIA Giuseppina Geronzi Francesca Geronzi Segreteria Agenti 21 Collaboratori	CONSIGLIERI Dott.ssa Lucrezia Gasperini Arch. Stefania Bertoni Arch. Cristina Casadei Dott.ssa Elisa Casadei Dott. Rocco Miraglia Arch. Elisabetta Santoni Arch. Cinzia Zoli
---	---	---	---	--	--