

PIANI DI BACINO: aree a rischio di inondabilità
D.1.1.c

VINCOLI E DISCIPLINA SOVRAORDINATA

AREE A RISCHIO DI INONDABILITA'

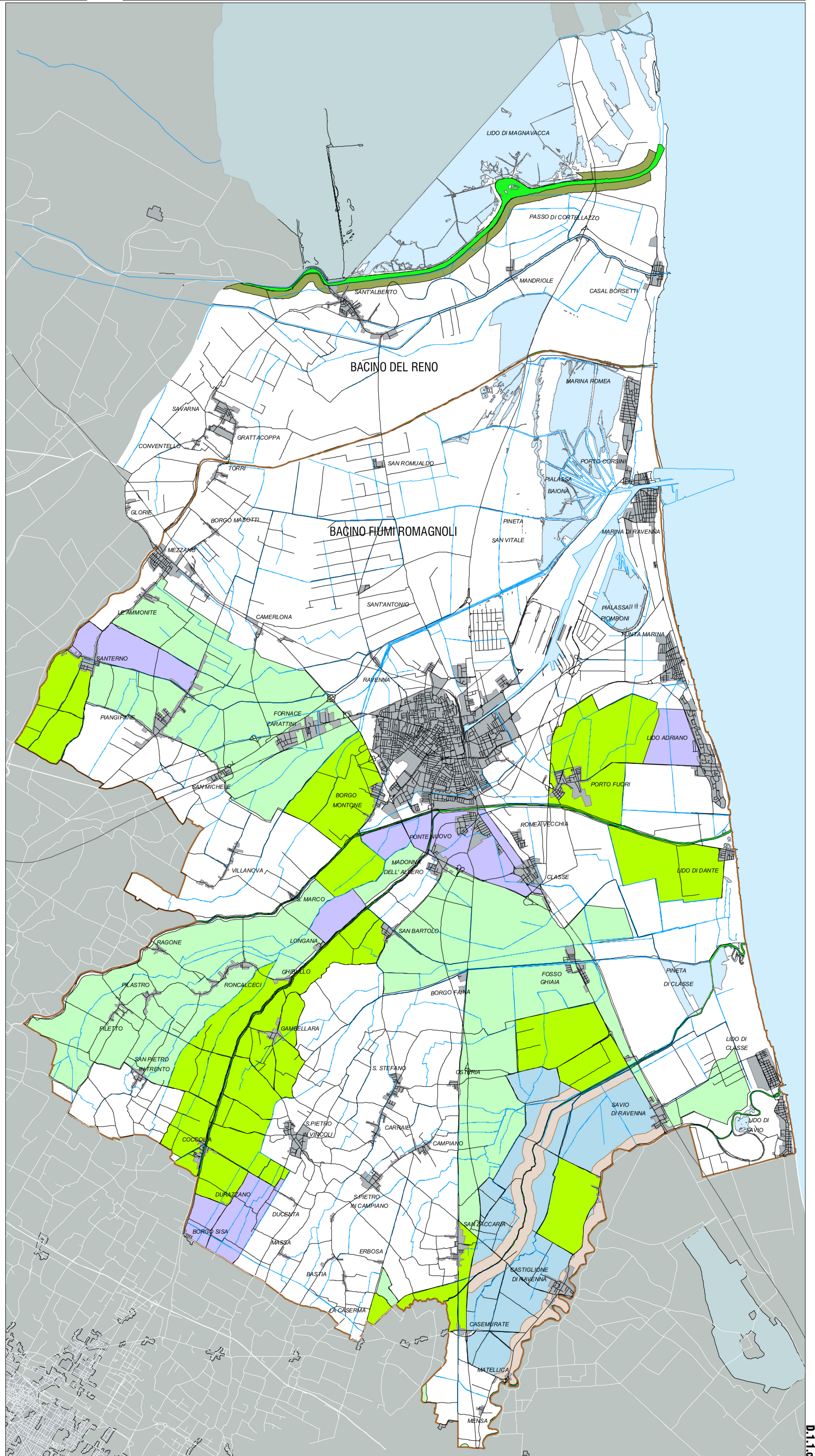
Limite di Bacino

PIANO DI BACINO FIUMI ROMAGNOLI
Approvato con Delibera G.R. n.350 del 17.03.03

- Art. 2ter - Alveo
- Art. 3 - Aree ad elevata probabilità di esondazione
- Art. 3 - Fascia a maggior pericolosità
- Art. 4 - Aree a moderata probabilità di esondazione
- Art. 5 - Aree a bassa probabilità di esondazione
- Art. 6 - Aree di potenziale allagamento

PIANO STRALCIO PER L'ASSETTO IDROGEOLOGICO Fiume RENO
Approvato con Delibera G.R. n.567 del 07.04.03

- Art. 15 - Alveo
- Art. 18 - Fascia di pertinenza fluviale



Stipendi	Vittorio Mercurio	SEGRETERIA	Giuseppina Geronzi
Segretario Generale	Daniela Pavesi	Segretario	Franca Giordani
Assessore Urbanistica	Fabio Poggioni		
CONSIGLIERI			
Consigliere generale	Prof. Arch. Gianluigi Nigro		
Consigliere delegato	Arch. Giovanni Nanni		
Consigliere delegato	Arch. Francesco Poggi		
Consigliere delegato	Arch. Edoardo Poggi		
Consigliere delegato	Arch. Riccardo Pavesi		
Consigliere delegato	Arch. Massimo Pavesi		
Consigliere delegato	Arch. Riccardo Pavesi		
Consigliere delegato	Arch. Massimo Pavesi		