

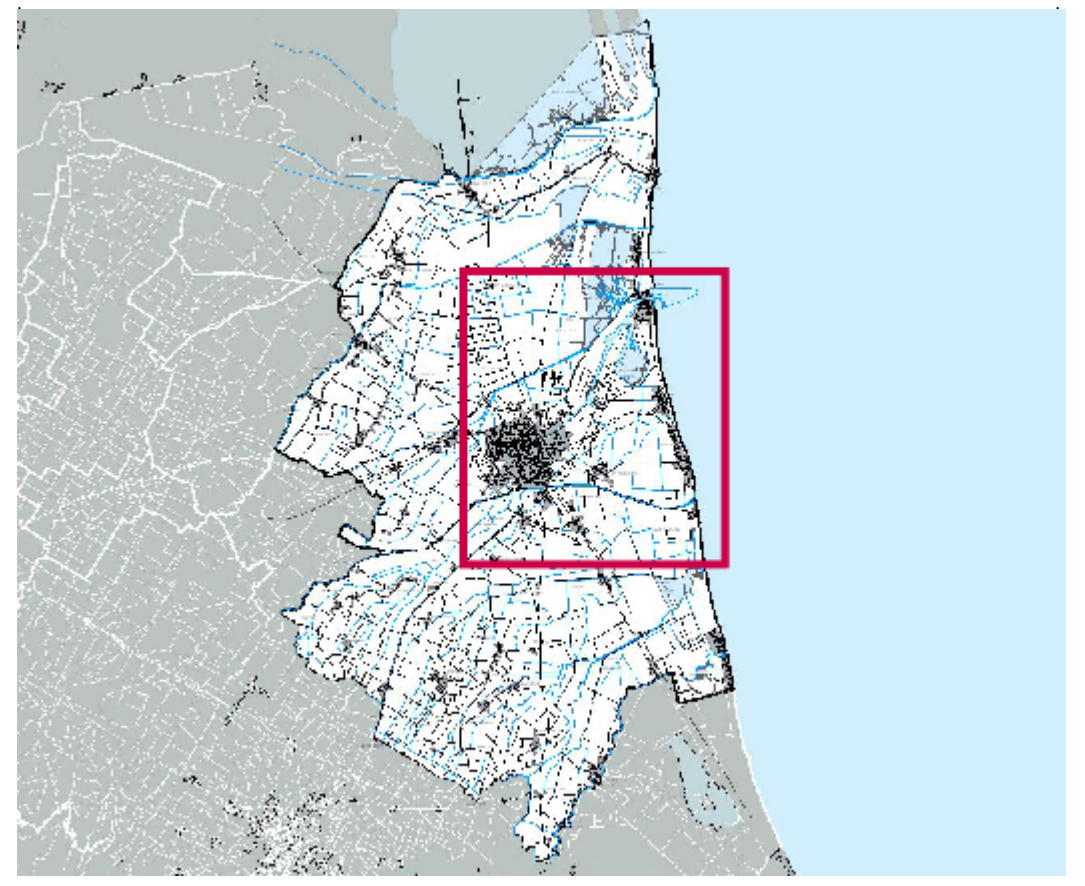
CARTA DELLO STATO DI ATTUAZIONE DEL P.R.G. 93: ambito portuale
D.2.1.c

PIANIFICAZIONE COMUNALE

— Perimetro delle aree per attività commerciali, intermodali, industriali

■ Area soggetta a riconversione produttiva

ZONE DI PRG 93	STATO DELLE AREE				SUPERFICIE TERR. TOTALE mq
	INSEDIATE	LIBERE			
		PU APP.	PU	INT. DIR.	
D5: comparti industriali	[Pattern]	[Pattern]			3.137.000
D8.1: attività portuali	[Pattern]		[Pattern]		2.209.500
D8.1: attività industriali	[Pattern]		[Pattern]		825.500
D8.2: zone produttive portuali	[Pattern]	[Pattern]	[Pattern]		783.500
D8.3: zone portuali di servizio private	[Pattern]		[Pattern]		262.000
D8.4: zone produttive portuali	[Pattern]	[Pattern]	[Pattern]		2.484.000
F7: aree pubb. e/o di uso pubb.	[Pattern]	[Pattern]	[Pattern]	[Pattern]	1.710.500
TOTALE PARZIALE mq	7.934.000	1.680.500	1.502.500	295.000	
TOTALE mq	7.934.000		3.487.000		11.412.000



INQUADRAMENTO TERRITORIALE

Sindaco: Roberto Grande
 Assessore Urbanistica: Roberto Grande
 Consiglieri: Consiglieri comunali
 Consiglieri oppositori: Consiglieri comunali
 Consiglieri assenti: Consiglieri comunali

Vicesindaco: Walter Mercuri
 Dirigente Urbanistica: Dott. Andrea Perinotto
 Funzionario: Fulvio Prognati

COMITATO DI PROGETTO
 Coordinatore: Arch. Franco Stringa
 Relatore: Arch. Alberto Melli
 Relatore di attività: Arch. Francesco Pini
 Progettisti: Arch. Lorenzo de' Rossi
 Relatore di attività: Arch. Andrea Tassinari
 Relatore di attività: Dott.ssa Angela Vanni
 Relatore di attività: Barbara Anselmi
 Relatore di attività: Francesca Bini
 Relatore di attività: Davide Nelli
 Relatore di attività: M. Giovanni Malavasi
 Relatore di attività: Dott. Alessandro Morini
 Relatore di attività: Steve Giancristofari

Segretario: Giovanni Galassi Minguzzi
 Funzionario: Franca Gordini
 Funzionario: Agnese Zili
 Funzionario: Dott.ssa Laura Gasparri
 Funzionario: Arch. Daniela Benvenuti
 Funzionario: Arch. Cristina Calzavara
 Funzionario: Dott.ssa Elisa Giunchi
 Funzionario: Simon Paolo Minguzzi
 Funzionario: Arch. Elisabetta Santoro
 Funzionario: Arch. Clelia Zili