

05. Lido di Dante



COMUNE DI RAVENNA

*"STUDIO DI MICROZONAZIONE SISMICA
(APPROFONDIMENTO AL II e III° LIVELLO DAL
REGIONE EMILIA-ROMAGNA N. 112/2007 E
SMI)" DEL COMUNE DI RAVENNA*

Geologica Toscana - Prospezioni Geofisiche
Viale Marconi, 106 - 53036 Poggibonsi (SI)
Tel. 0577 935891 - Fax. 0577 989279
info@geologicatoscana.eu - www.geologicatoscana.eu

CARTA DELLE INDAGINI

- Sondaggio a carotaggio continuo
- Prova penetrometrica statica con punta meccanica
- Prova penetrometrica statica con piezocono
- Prova sismica in foro tipo down-hole
- Prova penetrometrica statica con cono sismico
- Array sismico, ESAC/SPAC
- Stazione microtremore a stazione singola
- MASW
- Prova REfractionMicrotremors
- Confine comunale





Comune di Ravenna

COMUNE DI RAVENNA

"STUDIO DI MICROZONAZIONE SISMICA
(APPROFONDIMENTO AL II e III LIVELLO DAL
REGIONE EMILIA-ROMAGNA N. 112/2007 E
SMI)" DEL COMUNE DI RAVENNA

Geologica Toscana - Prospezioni Geofisiche

Viale Marconi, 106 - 53036 Poggibonsi (SI)

Tel. 0577 935891 - Fax. 0577 989279


info@geologicatoscana.eu - www.geologicatoscana.eu

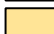
CARTA GEOLOGICO TECNICA E DELLE FREQUENZE NATURALI DEI TERRENI


Terreni che possono determinare amplificazione

 MH - Limi inorganici, sabbie fini, limi micacei o diatomitici


Depositi suscettibili di amplificazione e cedimenti

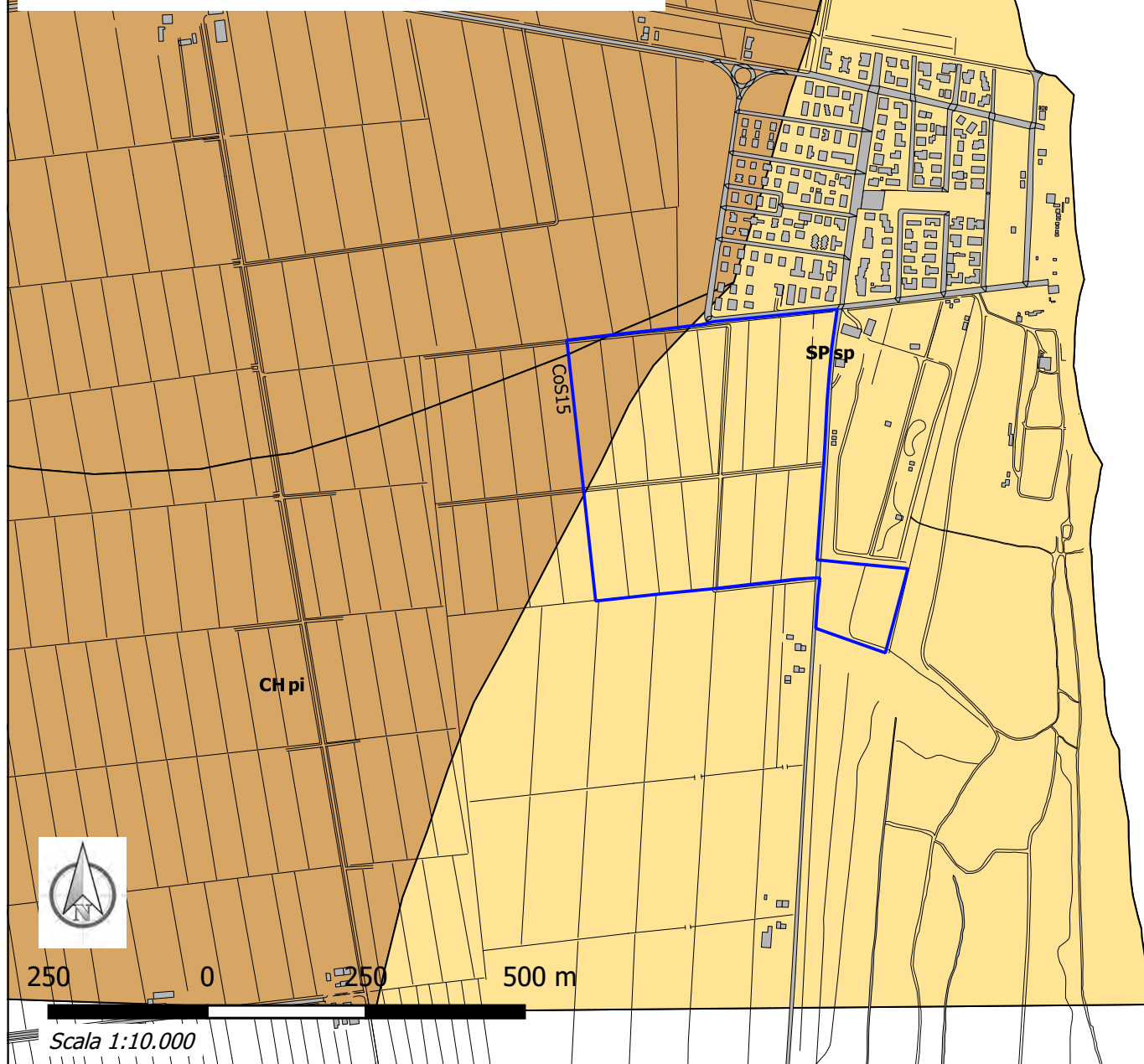
 SM - Sabbie limose, miscela di sabbia e limo

 SP - Sabbie pulite con granulometria poco assortita

 CH - Argille inorganiche di alta plasticità, argille grasse

Misure di rumore ambientale tipo HVSR

 HVSR: in blu è riportata la f0 in Hz e in rosso la relativa A0



250

0

250

500 m

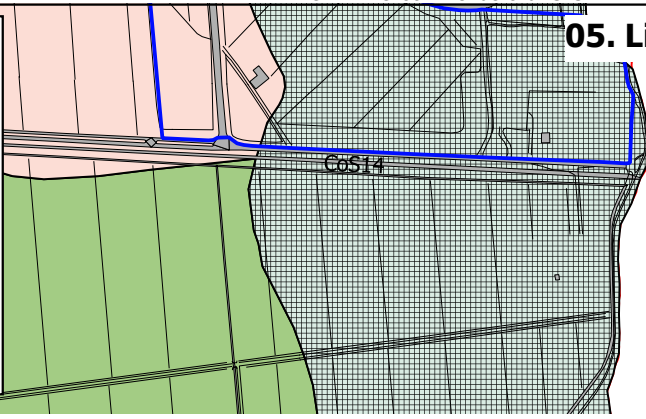
Scala 1:10.000



COMUNE DI RAVENNA


*"STUDIO DI MICROZONAZIONE SISMICA
(APPROFONDIMENTO AL II e III LIVELLO DAL
REGIONE EMILIA-ROMAGNA N. 112/2007 E
SMI)" DEL COMUNE DI RAVENNA*

Geologica Toscana - Prospezioni Geofisiche
Viale Marconi, 106 - 53036 Poggibonsi (SI)
Tel. 0577 935891 - Fax. 0577 989279
info@geologicatoscana.eu - www.geologicatoscana.eu





CARTA DELLE AREE SUSCETTIBILI DI EFFETTI LOCALI

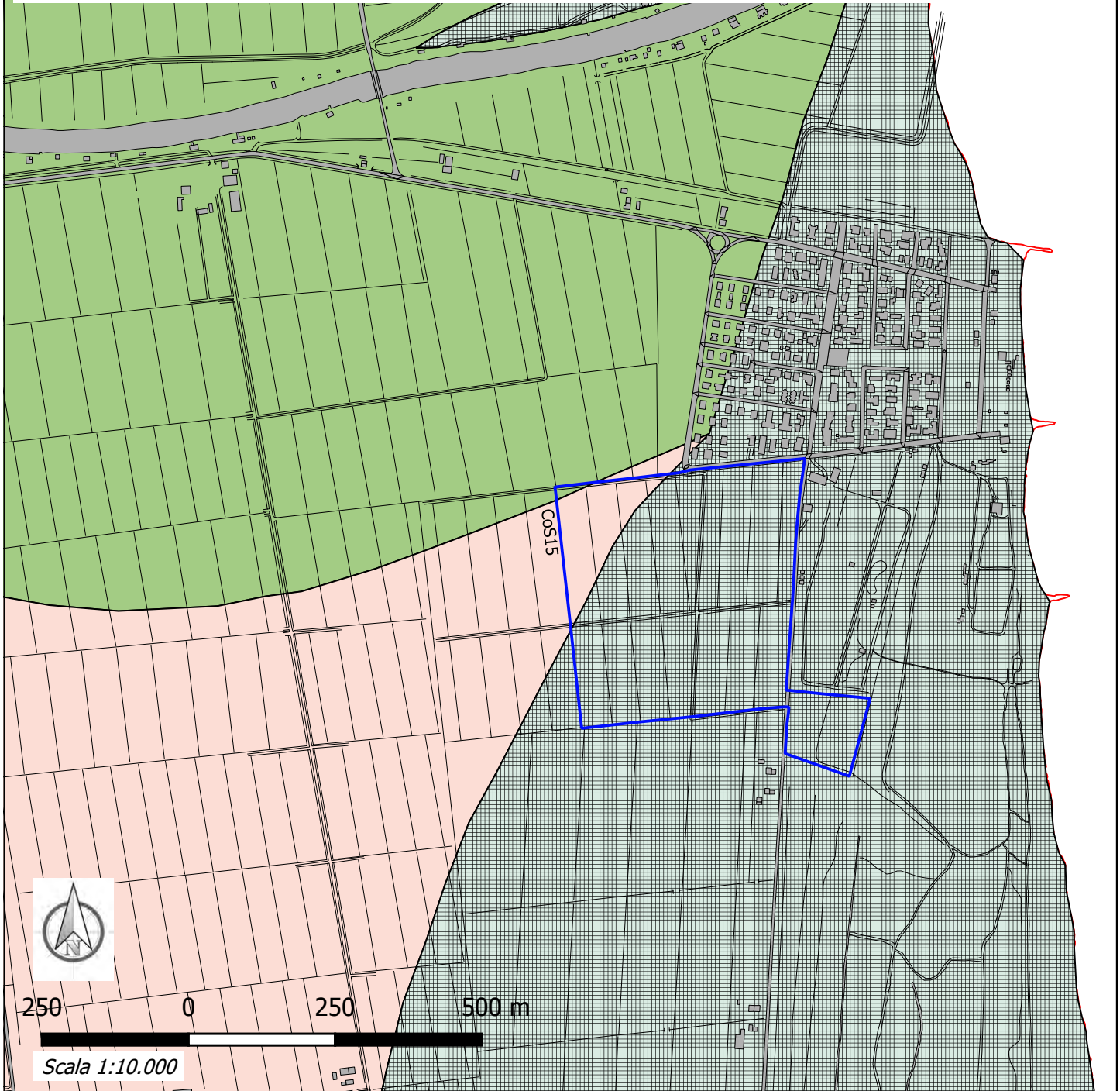
Zone suscettibili di amplificazioni locali

 Amplificazione del moto sismico attesa come possibile effetto dell'assetto litostratigrafico locale

Zone suscettibili di amplificazione e di instabilità

 Liquefazioni in presenza di importanti spessori di terreni granulari saturi nei primi 20 m da piano campagna

 Cedimenti differenziali in aree che presentano terreni con significative variazioni laterali delle caratteristiche meccaniche



250 0 250 500 m

Scala 1:10.000

05. Lido di Dante



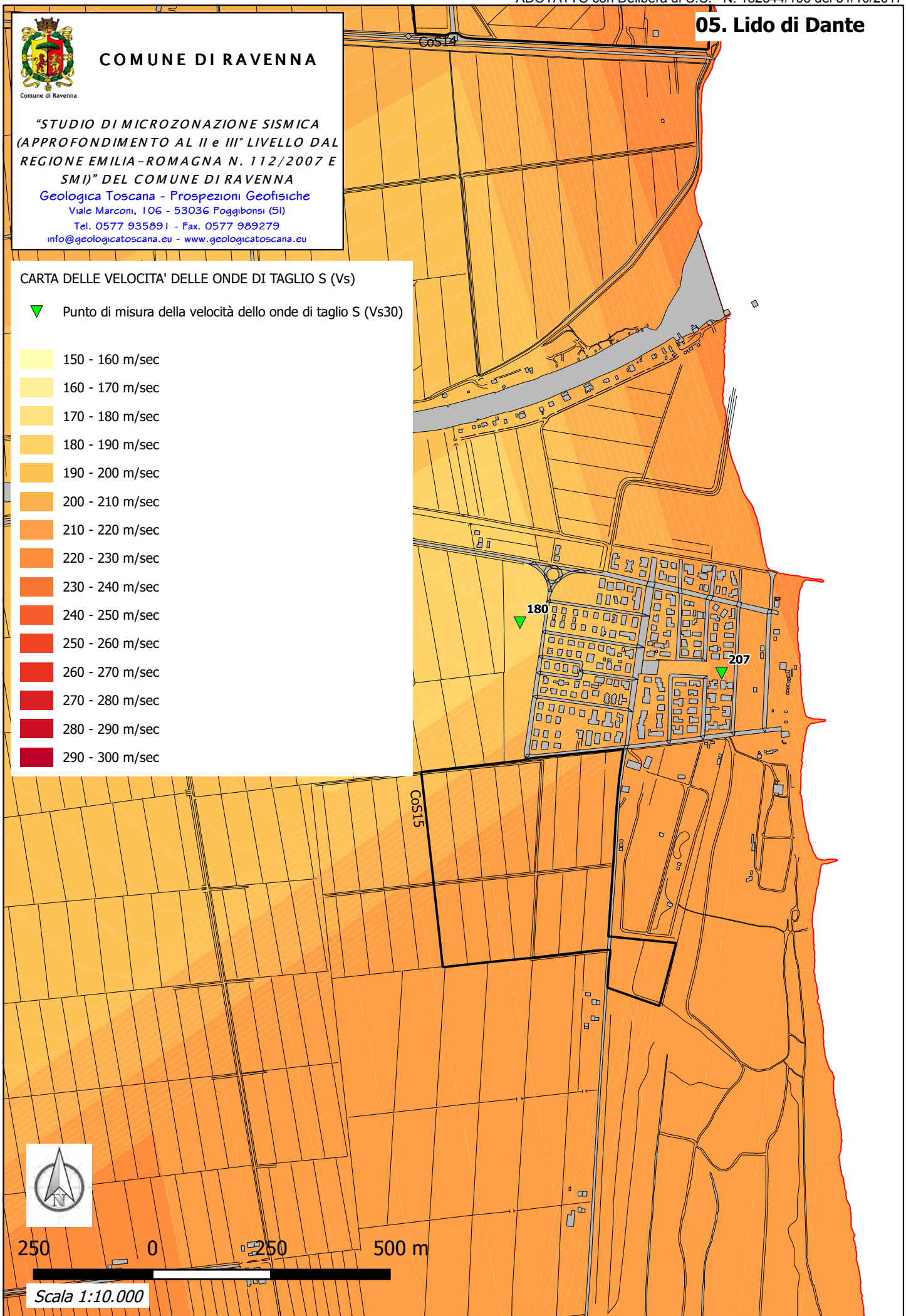
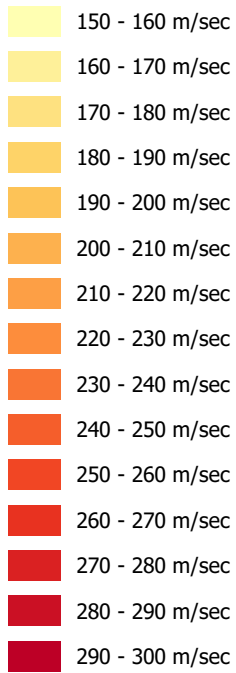
COMUNE DI RAVENNA

*"STUDIO DI MICROZONAZIONE SISMICA
(APPROFONDIMENTO AL II e III° LIVELLO DAL
REGIONE EMILIA-ROMAGNA N. 112/2007 E
SMI)" DEL COMUNE DI RAVENNA*

Geologica Toscana - Prospezioni Geofisiche
Viale Marconi, 106 - 53036 Poggibonsi (SI)
Tel. 0577 935891 - Fax. 0577 989279
info@geologicatoscana.eu - www.geologicatoscana.eu

CARTA DELLE VELOCITA' DELLE ONDE DI TAGLIO S (Vs)

▼ Punto di misura della velocità delle onde di taglio S (Vs30)





COMUNE DI RAVENNA

*"STUDIO DI MICROZONAZIONE SISMICA
(APPROFONDIMENTO AL II e III LIVELLO DAL
REGIONE EMILIA-ROMAGNA N. 112/2007 E
SMI)" DEL COMUNE DI RAVENNA*

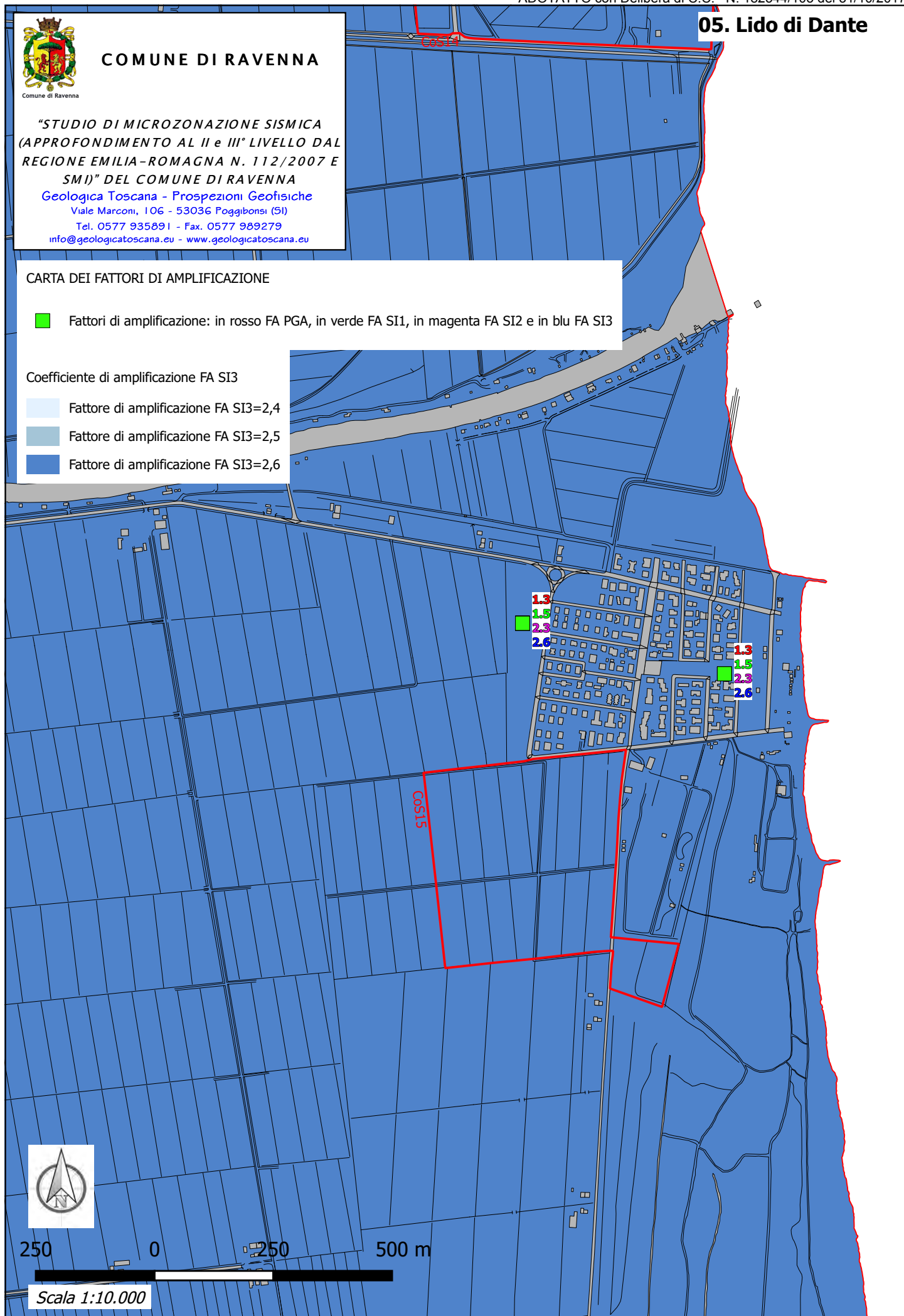
Geologica Toscana - Prospezioni Geofisiche
Viale Marconi, 106 - 53036 Poggibonsi (SI)
Tel. 0577 935891 - Fax. 0577 989279
info@geologikatoscana.eu - www.geologikatoscana.eu

CARTA DEI FATTORI DI AMPLIFICAZIONE

■ Fattori di amplificazione: in rosso FA PGA, in verde FA SI1, in magenta FA SI2 e in blu FA SI3

Coefficiente di amplificazione FA SI3

- Fattore di amplificazione FA SI3=2,4
- Fattore di amplificazione FA SI3=2,5
- Fattore di amplificazione FA SI3=2,6



250 0 250 500 m

Scala 1:10.000



COMUNE DI RAVENNA

*"STUDIO DI MICROZONAZIONE SISMICA
(APPROFONDIMENTO AL II e III° LIVELLO DAL
REGIONE EMILIA-ROMAGNA N. 112/2007 E
SMI)" DEL COMUNE DI RAVENNA*

Geologica Toscana - Prospezioni Geofisiche

Viale Marconi, 106 - 53036 Poggibonsi (SI)

Tel. 0577 935891 - Fax. 0577 989279

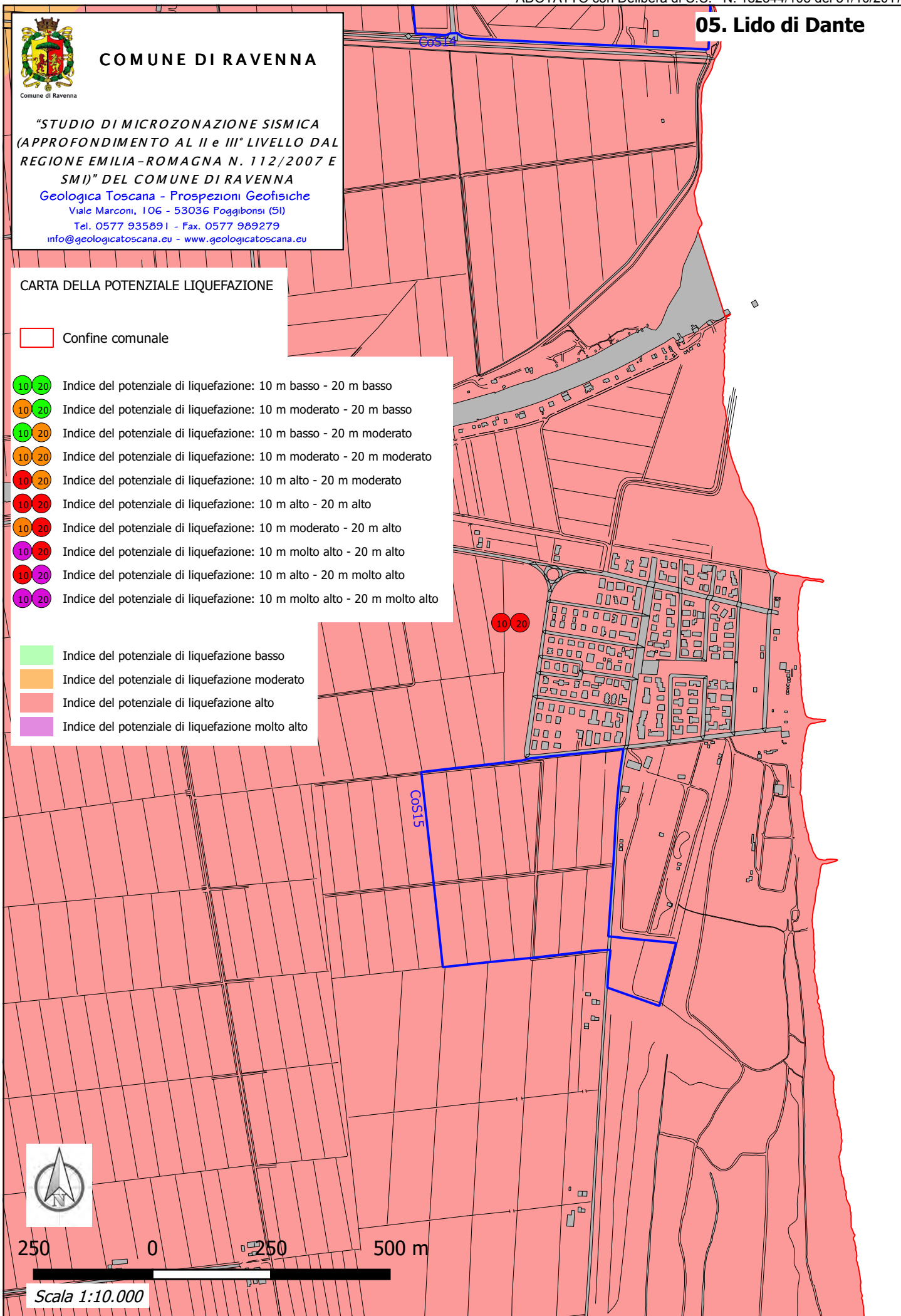
info@geologicatoscana.eu - www.geologicatoscana.eu

CARTA DELLA POTENZIALE LIQUEFAZIONE

Confine comunale

- Indice del potenziale di liquefazione: 10 m basso - 20 m basso
- Indice del potenziale di liquefazione: 10 m moderato - 20 m basso
- Indice del potenziale di liquefazione: 10 m basso - 20 m moderato
- Indice del potenziale di liquefazione: 10 m moderato - 20 m moderato
- Indice del potenziale di liquefazione: 10 m alto - 20 m moderato
- Indice del potenziale di liquefazione: 10 m alto - 20 m alto
- Indice del potenziale di liquefazione: 10 m moderato - 20 m alto
- Indice del potenziale di liquefazione: 10 m molto alto - 20 m alto
- Indice del potenziale di liquefazione: 10 m alto - 20 m molto alto
- Indice del potenziale di liquefazione: 10 m molto alto - 20 m molto alto

- Indice del potenziale di liquefazione basso
- Indice del potenziale di liquefazione moderato
- Indice del potenziale di liquefazione alto
- Indice del potenziale di liquefazione molto alto



250 0 250 500 m

Scala 1:10.000