



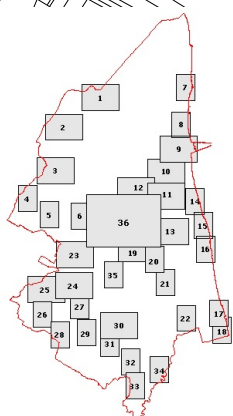
COMUNE DI RAVENNA

"STUDIO DI MICROZONAZIONE SISMICA
(APPROFONDIMENTO AL II° LIVELLO DAL
REGIONE EMILIA-ROMAGNA N. 112/2007 E
SMI)" DEL COMUNE DI RAVENNA

Geologica Toscana - Prospezioni Geofisiche
Viale Marconi, 106 - 53036 Poggibonsi (SI)

Tel. 0577 935891 - Fax. 0577 989279
info@geologicatoscana.eu - www.geologicatoscana.eu

5. Piangipane

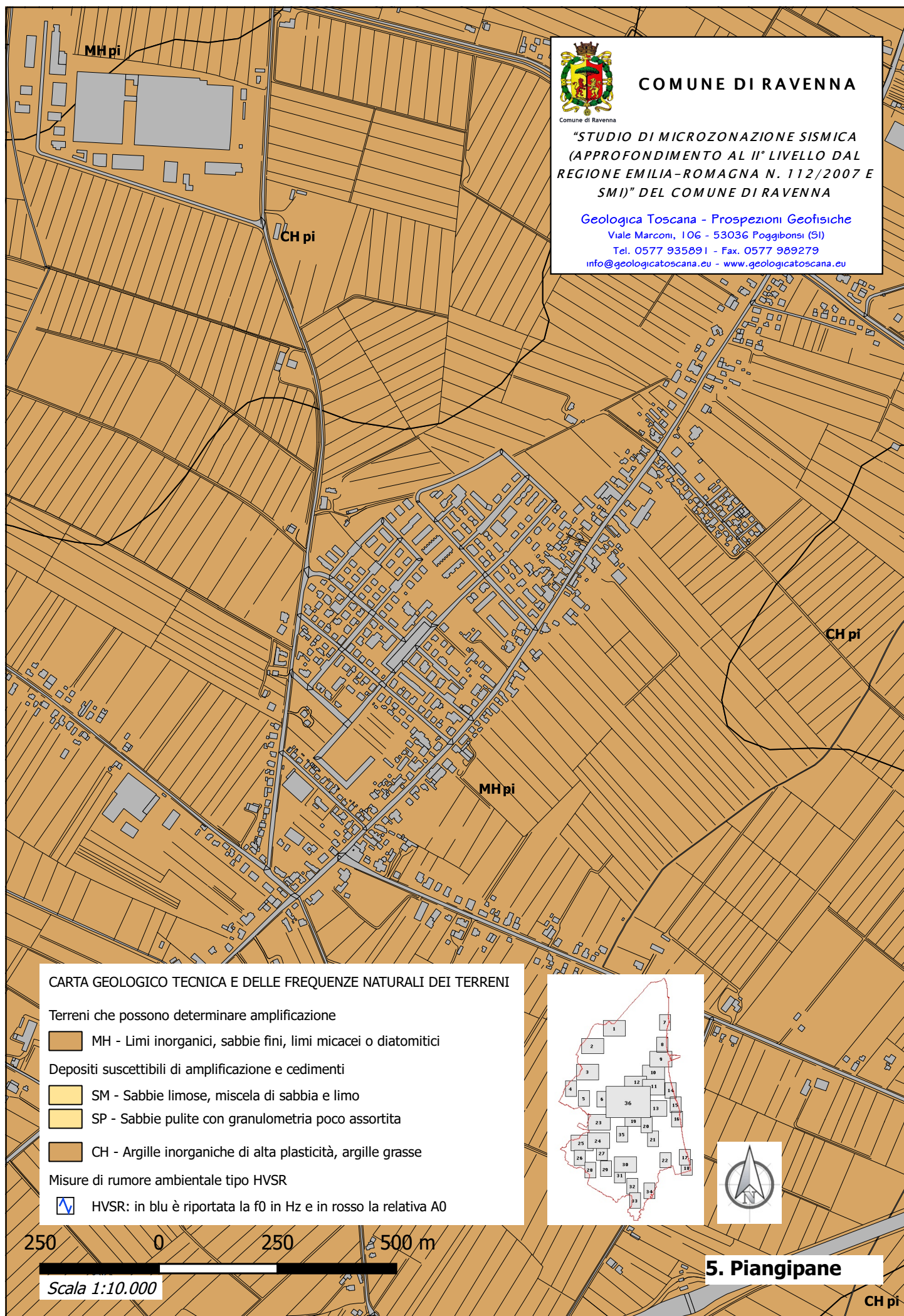


250 0 250 500 m

Scala 1:10.000

CARTA DELLE INDAGINI

- Sondaggio a carotaggio continuo
- Prova penetrometrica statica con punta meccanica
- Prova penetrometrica statica con piezocono
- Prova sismica in foro tipo down-hole
- Prova penetrometrica statica con cono sismico
- Array sismico, ESAC/SPAC
- Stazione microtremore a stazione singola
- MASW
- Prova REfractionMicrotremors
- Confine comunale



250 0 250 500 m

Scala 1:10.000



COMUNE DI RAVENNA

"STUDIO DI MICROZONAZIONE SISMICA
(APPROFONDIMENTO AL II° LIVELLO DAL
REGIONE EMILIA-ROMAGNA N. 112/2007 E
SMI)" DEL COMUNE DI RAVENNA

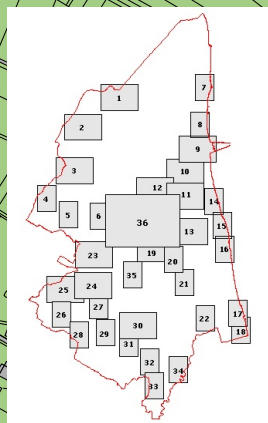
Geologica Toscana - Prospezioni Geofisiche

Viale Marconi, 106 - 53036 Poggibonsi (SI)

Tel. 0577 935891 - Fax. 0577 989279

info@geologikatoscana.eu - www.geologikatoscana.eu

5. Piangipane



CARTA DELLE AREE SUSCETTIBILI DI EFFETTI LOCALI

Zone suscettibili di amplificazioni locali



Amplificazione del moto sismico attesa come possibile effetto dell'assetto litostratigrafico locale

Zone suscettibili di amplificazione e di instabilità



Liquefazioni in presenza di importanti spessori di terreni granulari saturi nei primi 20 m da piano campagna



Cedimenti differenziali in aree che presentano terreni con significative variazioni laterali delle caratteristiche meccaniche



COMUNE DI RAVENNA

"STUDIO DI MICROZONAZIONE SISMICA
(APPROFONDIMENTO AL II° LIVELLO DAL
REGIONE EMILIA-ROMAGNA N. 112/2007 E
SMI)" DEL COMUNE DI RAVENNA

Geologica Toscana - Prospezioni Geofisiche

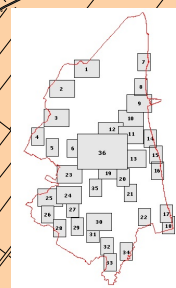
Viale Marconi, 106 - 53036 Poggibonsi (SI)

Tel. 0577 935891 - Fax. 0577 989279

info@geologicatoscana.eu - www.geologicatoscana.eu

183

5. Piangipane



CARTA DELLE VELOCITA' DELLE ONDE DI TAGLIO S (Vs)

▼ Punto di misura della velocità delle onde di taglio S (Vs30)

155 m/sec < Vs30 < 164 m/sec	- Categoria di suolo D
165 m/sec < Vs30 < 174 m/sec	- Categoria di suolo D
175 m/sec < Vs30 < 184 m/sec	- Categoria di suolo C - D
185 m/sec < Vs30 < 194 m/sec	- Categoria di suolo C
195 m/sec < Vs30 < 204 m/sec	- Categoria di suolo C
205 m/sec < Vs30 < 214 m/sec	- Categoria di suolo C
215 m/sec < Vs30 < 224 m/sec	- Categoria di suolo C
225 m/sec < Vs30 < 234 m/sec	- Categoria di suolo C
235 m/sec < Vs30 < 244 m/sec	- Categoria di suolo C



250 0 250 500 m

Scala 1:10.000



COMUNE DI RAVENNA

"STUDIO DI MICROZONAZIONE SISMICA
(APPROFONDIMENTO AL II° LIVELLO DAL
REGIONE EMILIA-ROMAGNA N. 112/2007 E
SMI)" DEL COMUNE DI RAVENNA

Geologica Toscana - Prospezioni Geofisiche
Viale Marconi, 106 - 53036 Poggibonsi (SI)
Tel. 0577 935891 - Fax. 0577 989279
info@geologicatoscana.eu - www.geologicatoscana.eu

5. Piangipane

Scala 1:10.000

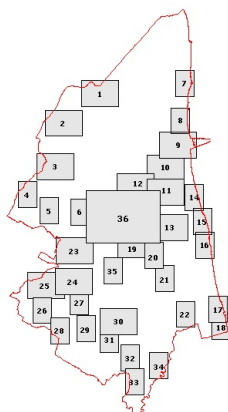
250 0 250 500 m

CARTA DEI FATTORI DI AMPLIFICAZIONE

■ Fattori di amplificazione: in rosso FA PGA, in verde FA SI1, in magenta FA SI2 e in blu FA SI3

Coefficiente di amplificazione FA SI3

- FA SI3 = 2.9
- FA SI3 = 3.0
- FA SI3 = 3.1
- FA SI3 = 3.2
- FA SI3 = 3.3
- FA SI3 = 3.4
- FA SI3 = 3.5
- FA SI3 = 3.6



Proposta di aree da studiare in fase di terzo livello di approfondimento