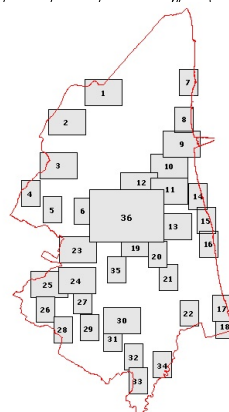




COMUNE DI RAVENNA

"STUDIO DI MICROZONAZIONE SISMICA
(APPROFONDIMENTO AL II° LIVELLO DAL
REGIONE EMILIA-ROMAGNA N. 112/2007 E
SMI)" DEL COMUNE DI RAVENNA

Geologica Toscana - Prospezioni Geofisiche
Viale Marconi, 106 - 53036 Poggibonsi (SI)
Tel. 0577 935891 - Fax. 0577 989279
info@geologicatoscana.eu - www.geologicatoscana.eu



13. Porto Fuori

CARTA DELLE INDAGINI

- Sondaggio a carotaggio continuo
- Prova penetrometrica statica con punta meccanica
- Prova penetrometrica statica con piezocono
- Prova sismica in foro tipo down-hole
- Prova penetrometrica statica con cono sismico
- Array sismico, ESAC/SPAC
- Stazione microtremore a stazione singola
- MASW
- Prova REfractionMicrotremors
- Confine comunale





COMUNE DI RAVENNA

"STUDIO DI MICROZONAZIONE SISMICA
(APPROFONDIMENTO AL II° LIVELLO DAL
REGIONE EMILIA-ROMAGNA N. 112/2007 E
SMI)" DEL COMUNE DI RAVENNA

Geologica Toscana - Prospezioni Geofisiche
Viale Marconi, 106 - 53036 Poggibonsi (SI)
Tel. 0577 935891 - Fax. 0577 989279
info@geologicatoscana.eu - www.geologicatoscana.eu

CARTA GEOLOGICO TECNICA E DELLE FREQUENZE NATURALI DEI TERRENI

Terreni che possono determinare amplificazione

MH - Limi inorganici, sabbie fini, limi micacei o diatomitici

Depositi suscettibili di amplificazione e cedimenti

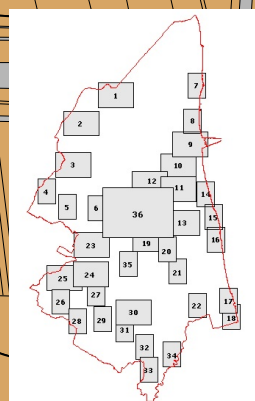
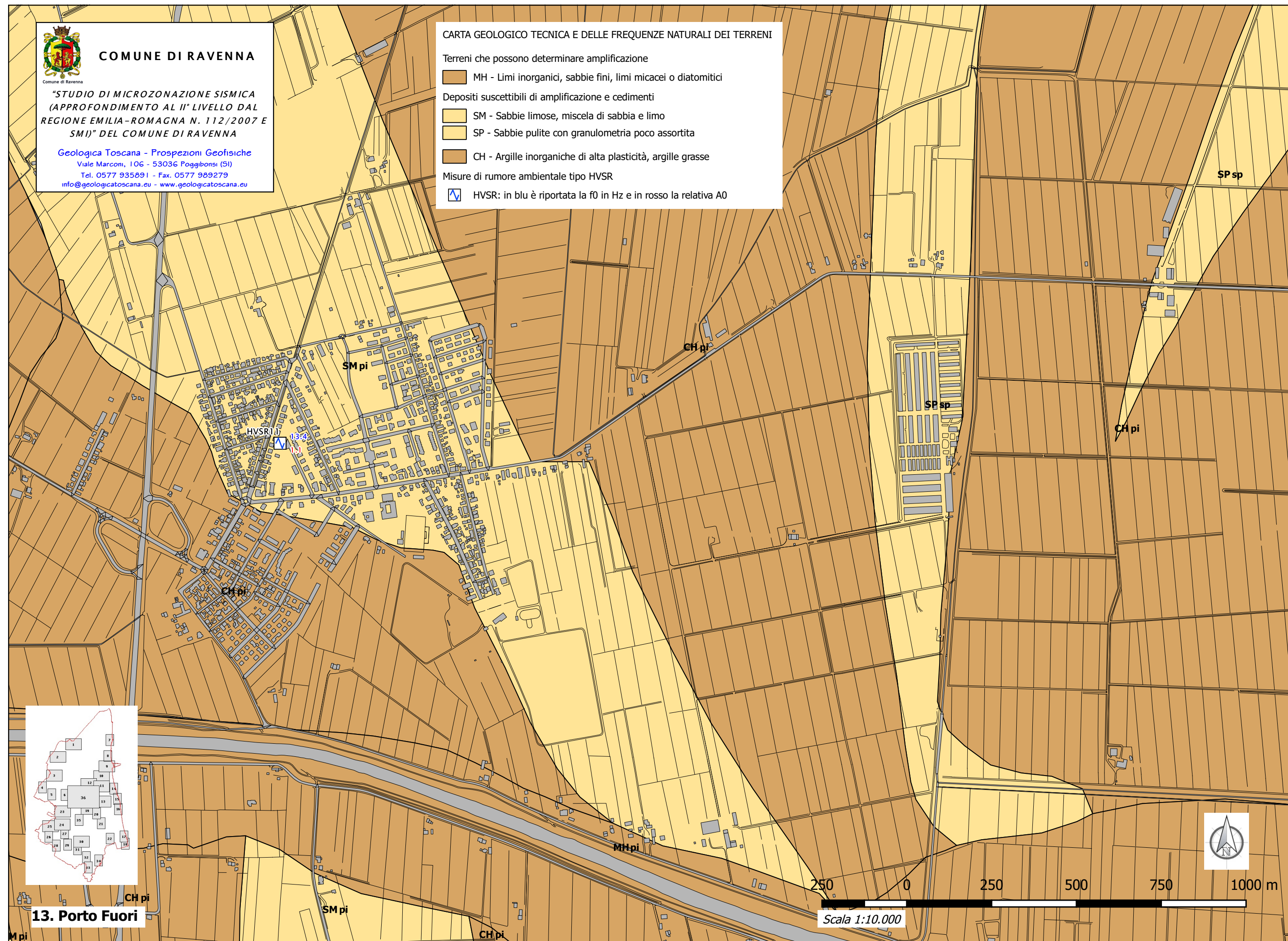
SM - Sabbie limose, miscela di sabbia e limo

SP - Sabbie pulite con granulometria poco assortita

CH - Argille inorganiche di alta plasticità, argille grasse

Misure di rumore ambientale tipo HVSR

HVSR: in blu è riportata la f0 in Hz e in rosso la relativa A0



13. Porto Fuori

250 0 250 500 750 1000 m

Scala 1:10.000




COMUNE DI RAVENNA

"STUDIO DI MICROZONAZIONE SISMICA
(APPROFONDIMENTO AL II° LIVELLO DAL
REGIONE EMILIA-ROMAGNA N. 112/2007 E
SMI)" DEL COMUNE DI RAVENNA


Geologica Toscana - Prospezioni Geofisiche
Viale Marconi, 106 - 53036 Poggibonsi (SI)
Tel. 0577 935891 - Fax. 0577 989279
info@geologicatoscana.eu - www.geologicatoscana.eu


CARTA DELLE AREE SUSCETTIBILI DI EFFETTI LOCALI

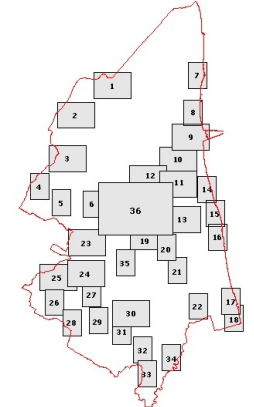
Zone suscettibili di amplificazioni locali

 Amplificazione del moto sismico attesa come possibile effetto dell'assetto litostratigrafico locale

Zone suscettibili di amplificazione e di instabilità

 Liquefazioni in presenza di importanti spessori di terreni granulari saturi nei primi 20 m da piano campagna

 Cedimenti differenziali in aree che presentano terreni con significative variazioni laterali delle caratteristiche meccaniche



13. Porto Fuori



250 0 250 500 750 1000 m

Scala 1:10.000

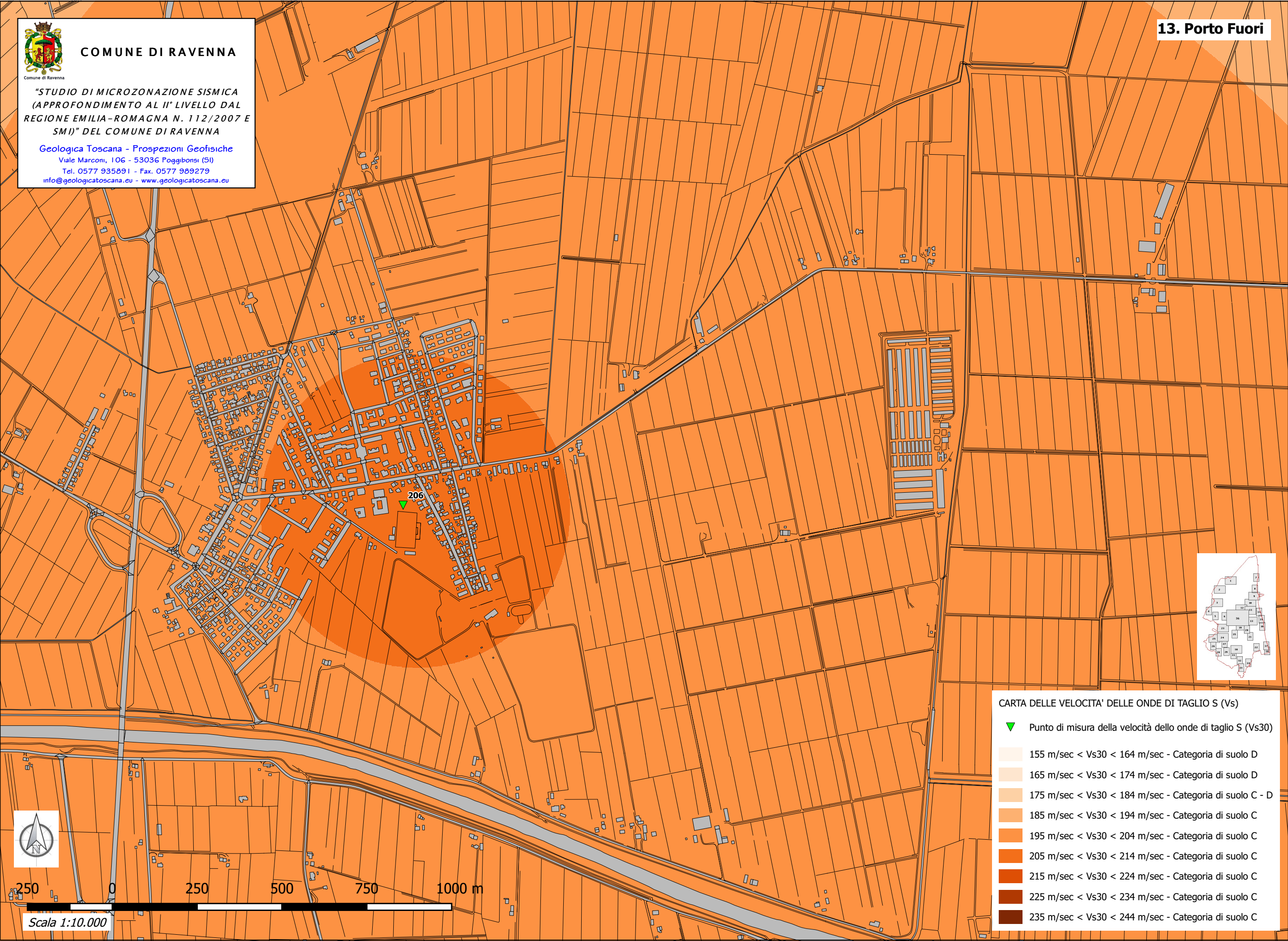


COMUNE DI RAVENNA

"STUDIO DI MICROZONAZIONE SISMICA
(APPROFONDIMENTO AL II° LIVELLO DAL
REGIONE EMILIA-ROMAGNA N. 112/2007 E
SMI)" DEL COMUNE DI RAVENNA

Geologica Toscana - Prospezioni Geofisiche
Viale Marconi, 106 - 53036 Poggibonsi (SI)
Tel. 0577 935891 - Fax. 0577 989279
info@geologicatoscana.eu - www.geologicatoscana.eu

13. Porto Fuori





COMUNE DI RAVENNA

"STUDIO DI MICROZONAZIONE SISMICA
(APPROFONDIMENTO AL II° LIVELLO DAL
REGIONE EMILIA-ROMAGNA N. 112/2007 E
SMI)" DEL COMUNE DI RAVENNA

Geologica Toscana - Prospezioni Geofisiche

Viale Marconi, 106 - 53036 Poggibonsi (SI)

Tel. 0577 935891 - Fax. 0577 989279

info@geologicatoscana.eu - www.geologicatoscana.eu

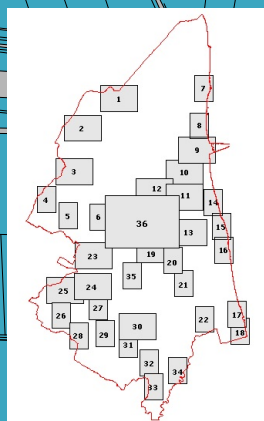
13. Porto Fuori

CARTA DEI FATTORI DI AMPLIFICAZIONE

■ Fattori di amplificazione: in rosso FA PGA, in verde FA SI1, in magenta FA SI2 e in blu FA SI3

Coefficiente di amplificazione FA SI3

- FA SI3 = 2.9
- FA SI3 = 3.0
- FA SI3 = 3.1
- FA SI3 = 3.2
- FA SI3 = 3.3
- FA SI3 = 3.4
- FA SI3 = 3.5
- FA SI3 = 3.6



Proposta di aree da studiare in fase di terzo livello di approfondimento

250 0 250 500 750 1000 m

Scala 1:10.000