



## 31. San Pietro in Campiano



COMUNE DI RAVENNA

"STUDIO DI MICROZONAZIONE SISMICA  
(APPROFONDIMENTO AL II° LIVELLO DAL  
REGIONE EMILIA-ROMAGNA N. 112/2007 E  
SMI)" DEL COMUNE DI RAVENNA

Geologica Toscana - Prospezioni Geofisiche

Viale Marconi, 106 - 53036 Poggibonsi (SI)

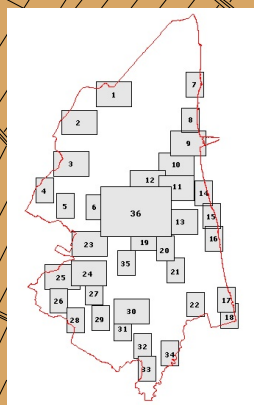
Tel. 0577 935891 - Fax. 0577 989279

info@geologicatoscana.eu - www.geologicatoscana.eu

250 0 250 500 m

MH pi

HVSR53A  
0.2  
1.3



Scala 1:10.000

### CARTA GEOLOGICO TECNICA E DELLE FREQUENZE NATURALI DEI TERRENI

Terreni che possono determinare amplificazione

MH - Limi inorganici, sabbie fini, limi micacei o diatomitici

Depositi suscettibili di amplificazione e cedimenti

SM - Sabbie limose, miscela di sabbia e limo

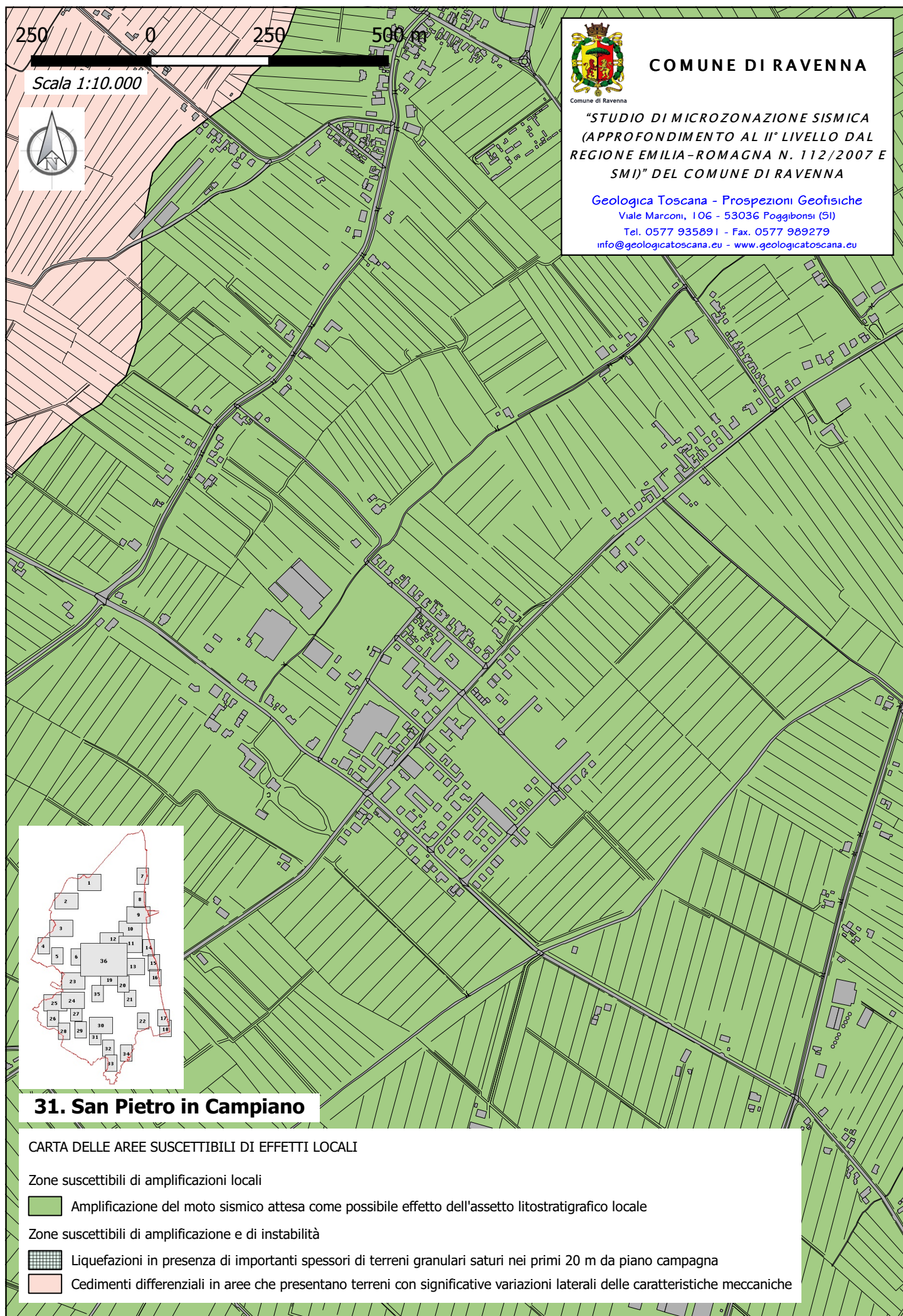
SP - Sabbie pulite con granulometria poco assortita

CH - Argille inorganiche di alta plasticità, argille grasse

Misure di rumore ambientale tipo HVSR

HVSR: in blu è riportata la  $f_0$  in Hz e in rosso la relativa  $A_0$





## 31. San Pietro in Campiano



COMUNE DI RAVENNA

"STUDIO DI MICROZONAZIONE SISMICA  
(APPROFONDIMENTO AL II° LIVELLO DAL  
REGIONE EMILIA-ROMAGNA N. 112/2007 E  
SMI)" DEL COMUNE DI RAVENNA

Geologica Toscana - Prospezioni Geofisiche

Viale Marconi, 106 - 53036 Poggibonsi (SI)

Tel. 0577 935891 - Fax. 0577 989279

info@geologicatoscana.eu - www.geologicatoscana.eu



### CARTA DELLE VELOCITA' DELLE ONDE DI TAGLIO S (Vs)

▼ Punto di misura della velocità delle onde di taglio S (Vs30)

155 m/sec < Vs30 < 164 m/sec	- Categoria di suolo D
165 m/sec < Vs30 < 174 m/sec	- Categoria di suolo D
175 m/sec < Vs30 < 184 m/sec	- Categoria di suolo C - D
185 m/sec < Vs30 < 194 m/sec	- Categoria di suolo C
195 m/sec < Vs30 < 204 m/sec	- Categoria di suolo C
205 m/sec < Vs30 < 214 m/sec	- Categoria di suolo C
215 m/sec < Vs30 < 224 m/sec	- Categoria di suolo C
225 m/sec < Vs30 < 234 m/sec	- Categoria di suolo C
235 m/sec < Vs30 < 244 m/sec	- Categoria di suolo C



250

0

250

500 m

Scala 1:10.000



250 0 250 500 m

Scala 1:10.000



COMUNE DI RAVENNA

*"STUDIO DI MICROZONAZIONE SISMICA  
(APPROFONDIMENTO AL II° LIVELLO DAL  
REGIONE EMILIA-ROMAGNA N. 112/2007 E  
SMI)" DEL COMUNE DI RAVENNA*

Geologica Toscana - Prospezioni Geofisiche  
Viale Marconi, 106 - 53036 Poggibonsi (SI)

Tel. 0577 935891 - Fax. 0577 989279  
info@geologicatoscana.eu - www.geologicatoscana.eu

## 31. San Pietro in Campiano

CARTA DEI FATTORI DI AMPLIFICAZIONE

■ Fattori di amplificazione: in rosso FA PGA, in verde FA SI1, in magenta FA SI2 e in blu FA SI3

Coefficiente di amplificazione FA SI3

■ FA SI3 = 2.9

■ FA SI3 = 3.0

■ FA SI3 = 3.1

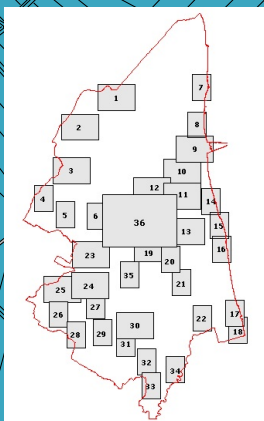
■ FA SI3 = 3.2

■ FA SI3 = 3.3

■ FA SI3 = 3.4

■ FA SI3 = 3.5

■ FA SI3 = 3.6



■ Proposta di aree da studiare in fase di terzo livello di approfondimento