

Elaborato gestionale

# POC

Piano Operativo Comunale  
2010 - 2015

PRG 2003  
PSC  
POC  
RUE

POC.6C - Overlay Previsioni POC  
Ambiti di tutela

ADOPTATO	Delibera di C.C.	N. 6629/102	del 21/06/2010
PUBBLICATO	B.U.R.	N. 86	del 07/07/2010
APPROVATO	Delibera di C.C.	N. 23970/07	del 10/03/2011
PUBBLICATO	B.U.R.	N. 48	del 30/03/2011

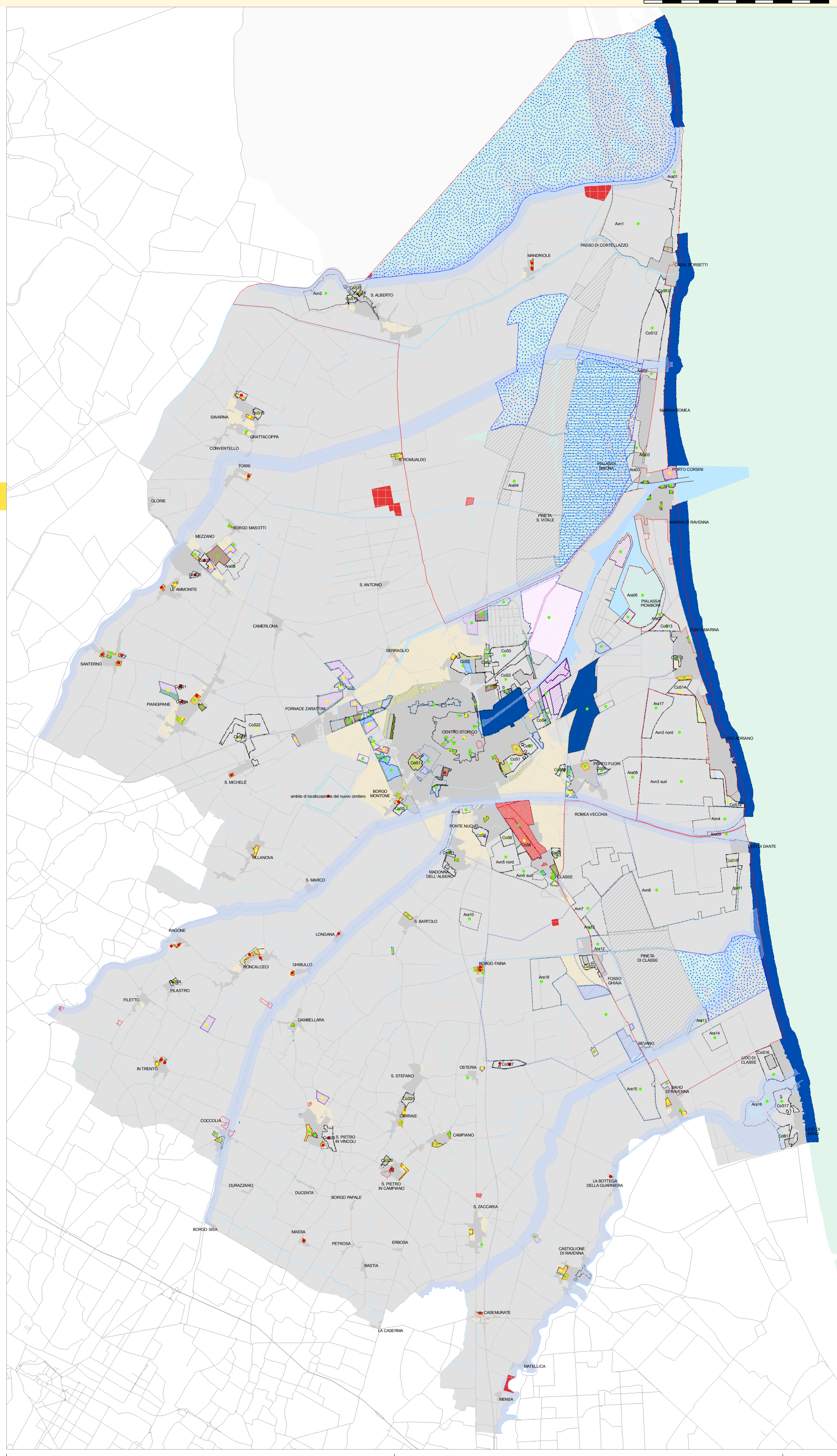
Rapporto 1:60.000

<b>Sindaco</b> Assessore Urbanistica Segretario Generale	Fabrizio Mattiuzzi Gabriele Marzà Dott. Paolo Neri		
<b>CONSULENTI</b> Consulente generale Collaboratori Consulente paesaggio Collaboratore	Prof. Arch. Gianluigi Negro Arch. Tolino Abbi Arch. Francesco Negro Arch. Stefania Santosini		
<b>RESPONSABILE DEL PROCEDIMENTO</b>	Arch. Franco Stringa (fino al 31/12/2009) Arch. Alberto Muti (dal 01/01/2010)		
<b>UNITA' DI PROGETTO</b> Responsabile	Arch. Alberto Muti	<b>Coordinatore</b> Arch. Francesca Pioni	
<b>Progettisti</b>	Arch. Gloria Draci Arch. Alberto Muti Arch. Francesca Pioni Arch. Leonardo Rossi Dott.ssa Alessandra Savoca Arch. Franco Stringa Arch. Antonia Tesanari Dott.ssa Angela Visoli	<b>Responsabile Attività Servizio Progettazione</b> Arch. Raffaella Benedazzi	<b>Intubiti Tecnici</b> Barbara Amadori Francesca Bruni Valentina Gorini Federica Pioni
		<b>Collaboratori</b> Arch. Elia Bassi Arch. Stefania Bertozzi Arch. Andrea Frascarelli Arch. Sara Gagliardi Arch. Daniela Giunchi Arch. Caterina Giannarelli Dott. Paolo Minguzzi Dott.ssa Silvia Uzzani Arch. Domenico Zamagna	<b>Segreteria</b> Giovanna Galassi Minguzzi Franca Gordini Giovanna Maccioli
			<b>S.I.T.</b> Dott. Alessandro Morini Silvia Casavecchia Dott. Roberto Zandi

Comune di Ravenna  
Area Pianificazione Territoriale

PRG 2003 Piano Operativo Comunale

- Legenda**
- Bene paesaggistico di notevole interesse
  - Zona gravata da uso civico di legnatico
  - Alberi monumentali
  - Zona gravata da uso civico di pesca
  - Zona di potenzialità archeologica
  - Zona soggetta a vincolo archeologico
  - Zona umida di importanza internazionale
  - Fiume o corso d'acqua e relative sponde o piede degli argini



AMBITTI E COMPONENTI SOGGETTI A POC  
TERRITORIO COMUNALE

<b>Spazio naturalistico</b>	Componenti idrogeomorfologiche-vegetazionali		
	Strumenti attuativi particolari	Riqualificazione ambientale, ecologica e paesaggistica	
<b>Spazio rurale</b>	Uso produttivo del suolo	Uso agricolo	
	Uso agricolo		
<b>Sistema paesaggistico ambientale</b>	Attrezzature e spazi pubblici	Attrezzature e spazi privati di interesse pubblico	
	Attrezzature pubbliche	Attrezzature private	
	Verde pubblico		
	Verde di filtro pubblico e privato		
	Polifunzionali		
<b>Spazio portuale</b>	Area di nuovo impianto per attività produttive portuali		
	Area di ristrutturazione per attività produttive portuali		
	Area di ristrutturazione per attività produttive turistiche		
	Area di ristrutturazione allo scopo storico		
<b>Spazio urbano</b>	Città da riqualificare	Città di nuovo impianto	
	Riqualificazione residenziale	Riqualificazione residenziale	
	Riqualificazione mista	Riqualificazione mista	
	Riqualificazione turistica	Riqualificazione turistica	
	Riqualificazione produttiva	Riqualificazione produttiva	
	Riqualificazione mista	Riqualificazione mista	
	Città storica		

<span style="color: green;">●</span> Attivabili	<span style="color: yellow;">●</span> Attivabili con cautela	<span style="color: red;">●</span> Non attivabili	<span style="background-color: blue; color: white;"> </span> POC comuni fluviali
Ambiti soggetti ad attuazione indiretta con selezione			
Ambiti soggetti ad attuazione indiretta a programmazione unitaria			
Ambiti soggetti ad attuazione indiretta ordinaria			