

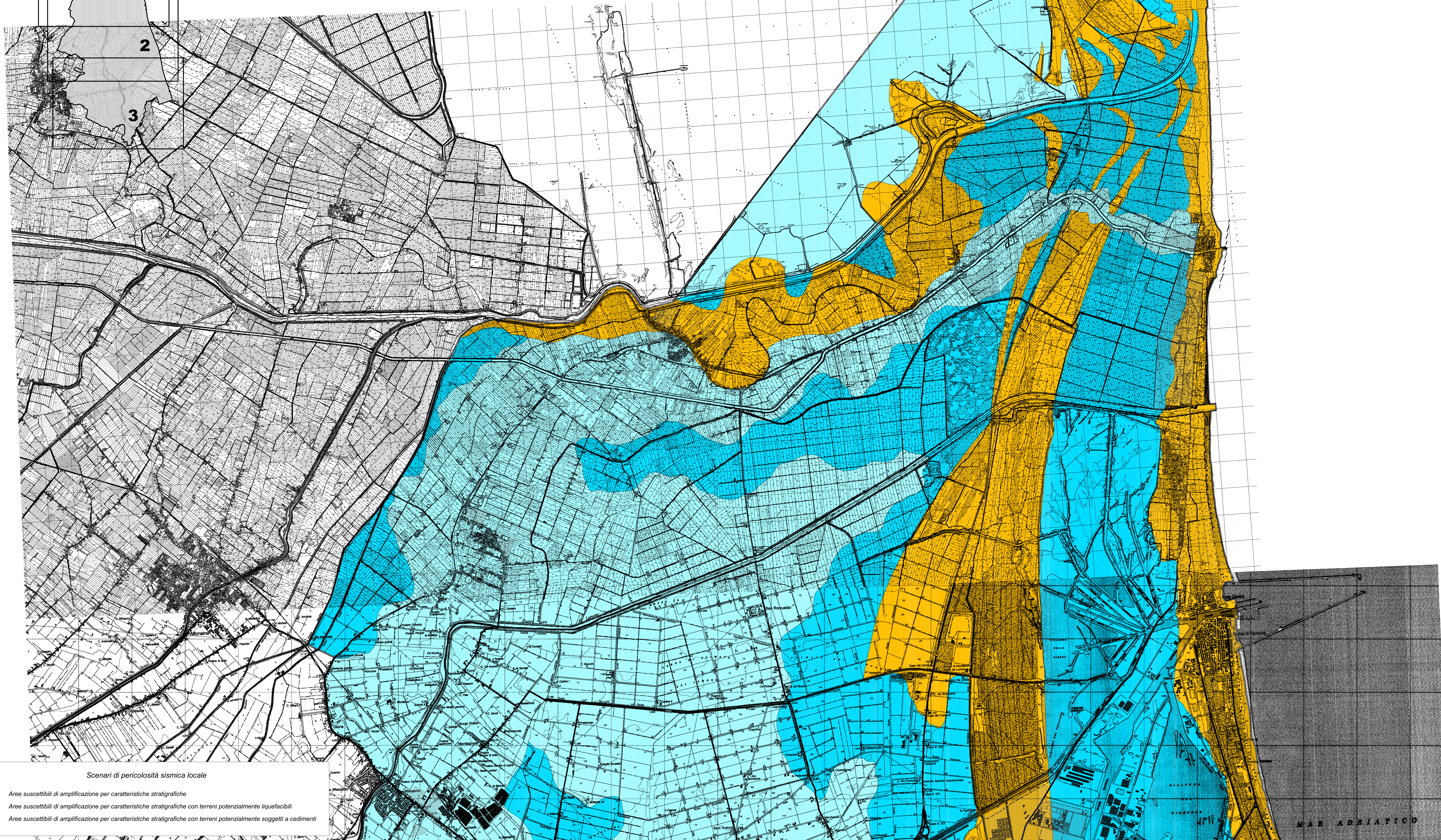
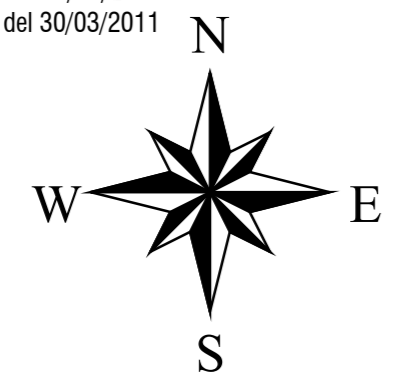
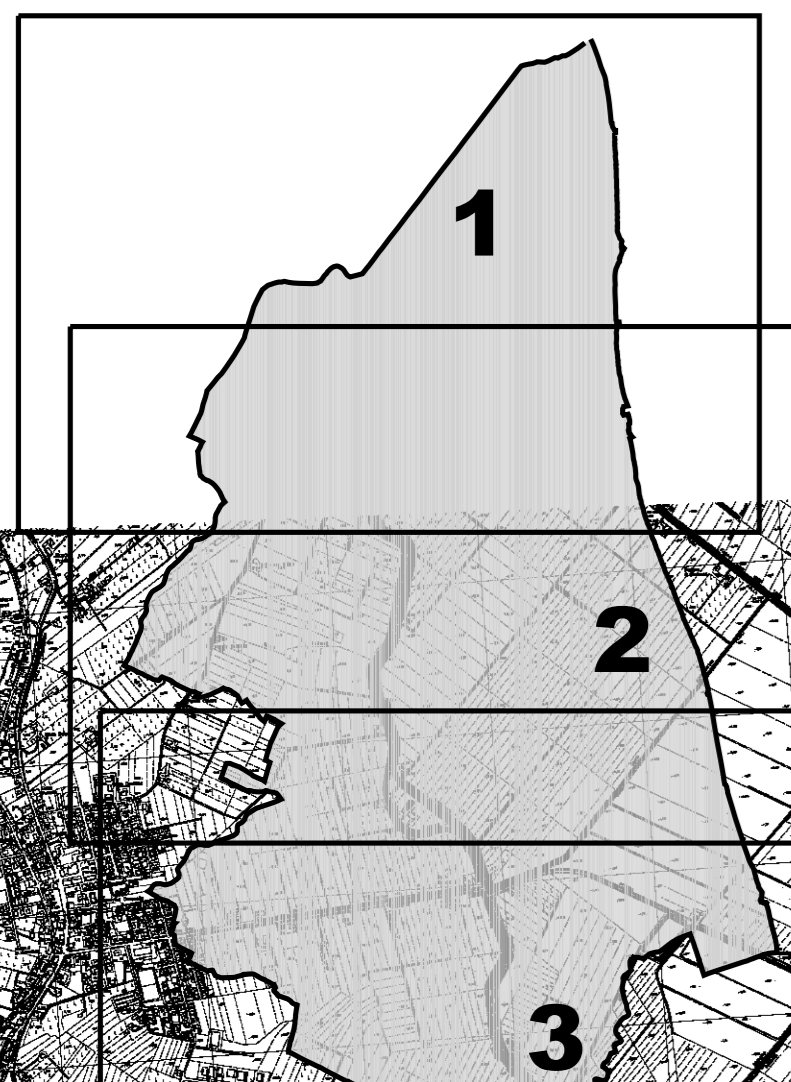
**PIANO OPERATIVO COMUNALE (POC)
COMUNE DI RAVENNA**

**CARTA DELLE AREE
SUSCETTIBILI DI
EFFETTI LOCALI**


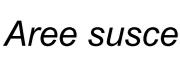
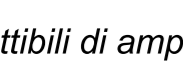
SCALA 1:25.000 - 1 di 3

POC.61.5.1

ADOTTATO Delibera di C.C. N. 66297/102 del 21/06/2010
PUBBLICATO B.U.R. N. 99 del 07/07/2010
APPROVATO Delibera di C.C. N.23970/37 del 10/03/2011
PUBBLICATO B.U.R. N. 48 del 30/03/2011



Scenari di pericolosità sismica locale

-  Aree suscettibili di amplificazione per caratteristiche stratigrafiche
-  Aree suscettibili di amplificazione per caratteristiche stratigrafiche con terreni potenzialmente liquefacibili
-  Aree suscettibili di amplificazione per caratteristiche stratigrafiche con terreni potenzialmente soggetti a cedimenti

MARE ADRIATICO