

COME COMUNICARE L'EMERGENZA

- comunicare la propria posizione e il proprio nome
- comunicare la natura dell'emergenza
- comunicare l'eventuale presenza di feriti
- avvisare il responsabile della squadra di emergenza

IN CASO DI INCENDIO TELEFONARE AL



Comunicare dimensioni dell'evento
tipo e quantità di materiale infiammabili



se siete bloccati
dal fumo abbassatevi



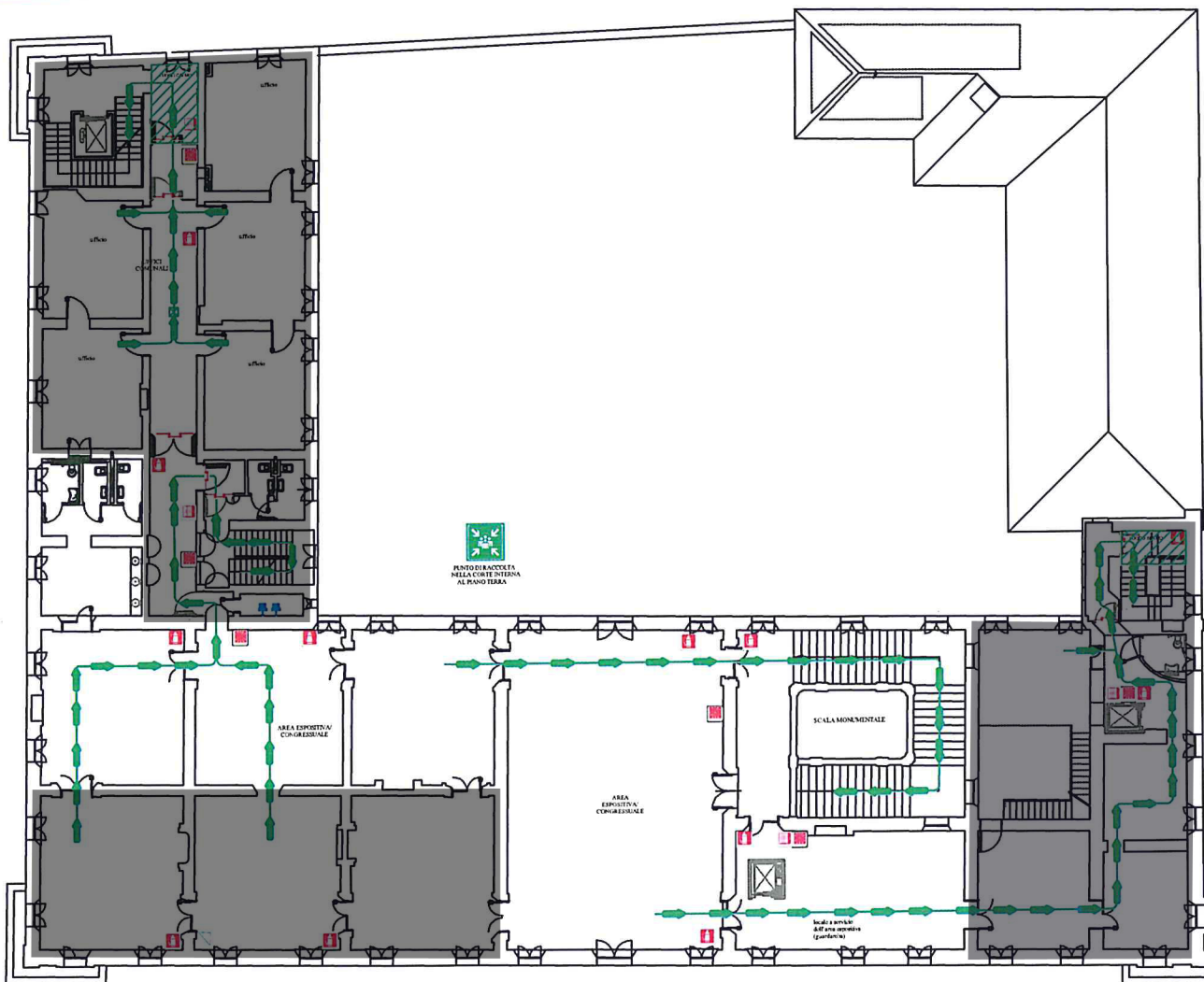
Intervenite sul focolaio
d'incendio con gli estintori
senza rischiare

IN CASO DI EMERGENZA SANITARIA TELEFONARE AL



PRONTO SOCCORSO

- 1 Raccogliere più dati possibili
- 2 Telefonare al 118 e dare informazioni chiare e precise
- 3 Comunicare modalità dell'infortunio e stato dell'infortunato



PIANTA PIANO SECONDO


COMUNE DI RAVENNA
PALAZZO RASPONI DALLE TESTE
PIANO SECONDO

| LEGENDA | |
|---------|------------------------------------|
| | Estintore |
| | Valvola intercettazione gas metano |
| | Pulsante sgancio d'emergenza |
| | Pulsante allarme |
| | Porta REI |
| | Lancia antincendio |
| | Attacco V.V.F. |
| | Quadro elettrico |
| | Percorso di esodo |
| | Punto di raccolta |
| | Cassetta di primo soccorso |
| | Spazio calmo |

GLI SPAZI DISPONIBILI SONO QUELLI NON OSCURATI



non camminate in senso contrario alle indicazioni



seguite le indicazioni dei responsabili all'evacuazione

confluite al punto di raccolta
attendete l'appello
attendete i soccorsi



PRONTO INTERVENTO



PREVENZIONE

- mantenere liberi i passaggi
- non occultate gli estintori
- abbandonate i locali ordinatamente
- uscendo chiudete le porte e le finestre
- lasciate tutti gli oggetti personali

