

COME COMUNICARE L'EMERGENZA

- comunicare la propria posizione e il proprio nome
- comunicare la natura dell'emergenza
- comunicare l'eventuale presenza di feriti
- avvisare il responsabile della squadra di emergenza

IN CASO DI INCENDIO TELEFONARE AL



Comunicare dimensioni dell'evento
tipo e quantità di materiale infiammabile



se siete bloccati dal fumo abbassatevi



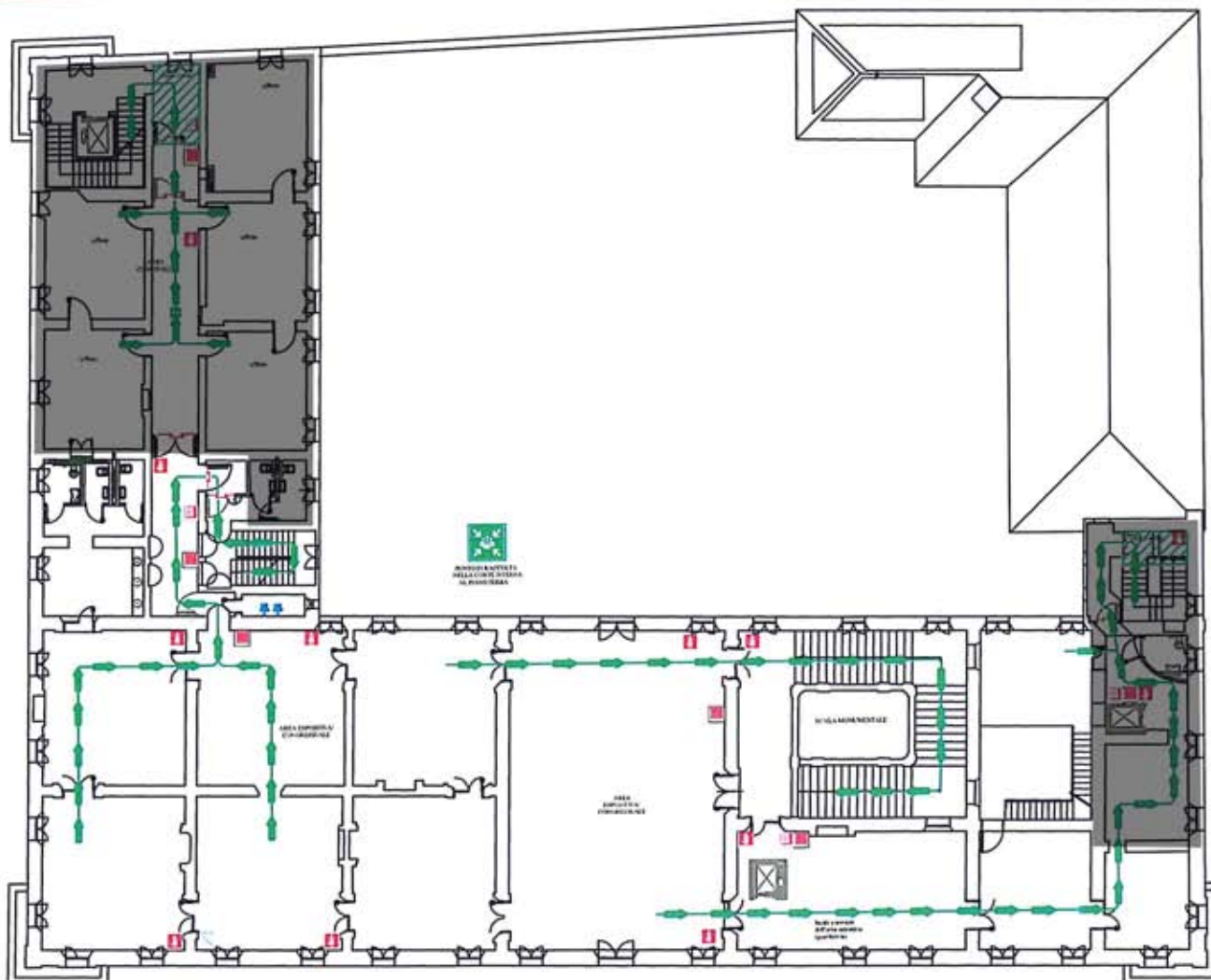
interventate sul focolaio d'incendio con gli estintori senza rischiare

IN CASO DI EMERGENZA SANITARIA TELEFONARE AL



PRONTO SOCCORSO

- 1 Raccogliere più dati possibili
- 2 Telefonare al 118 e dare informazioni chiare e precise
- 3 Comunicare modalità dell'infortunio e stato dell'infortunato



PIANTA PIANO SECONDO


COMUNE DI RAVENNA
PALAZZO RASPONI DALLE TESTE
PIANO SECONDO

LEGENDA	
	Estintore
	Valvola intercettazione gas metano
	Pulsante spancio d'emergenza
	Pulsante allarme
	Porta REI
	Lancia antiscendio
	Attacco V.V.F.
	Quadro elettrico
	Percorso di esodo
	Punto di raccolta
	Cassetta di primo soccorso
	Spazio calmo

GLI SPAZI DISPONIBILI SONO QUELLI NON OSCURATI



non camminate in senso contrario alle indicazioni

seguite le indicazioni dei responsabili all'evacuazione

confluite al punto di raccolta
attendete l'appello
attendete i soccorsi

PRONTO INTERVENTO



PREVENZIONE

- mantenere liberi i passaggi
- non occultate gli estintori
- abbandonate i locali ordinatamente
- uscendo chiudete le porte e le finestre
- lasciate tutti gli oggetti personali

