

COME SEGNALARE L'EMERGENZA

- comunicare la propria posizione e il proprio nome
- comunicare la natura dell'emergenza
- comunicare l'eventuale presenza di feriti
- avvisare il responsabile della squadra di emergenza

IN CASO DI INCENDIO TELEFONARE AL



Comunicare dimensioni dell'evento
tipo e quantità di materiale infiammabili



se siete bloccati
dal fumo abbassatevi

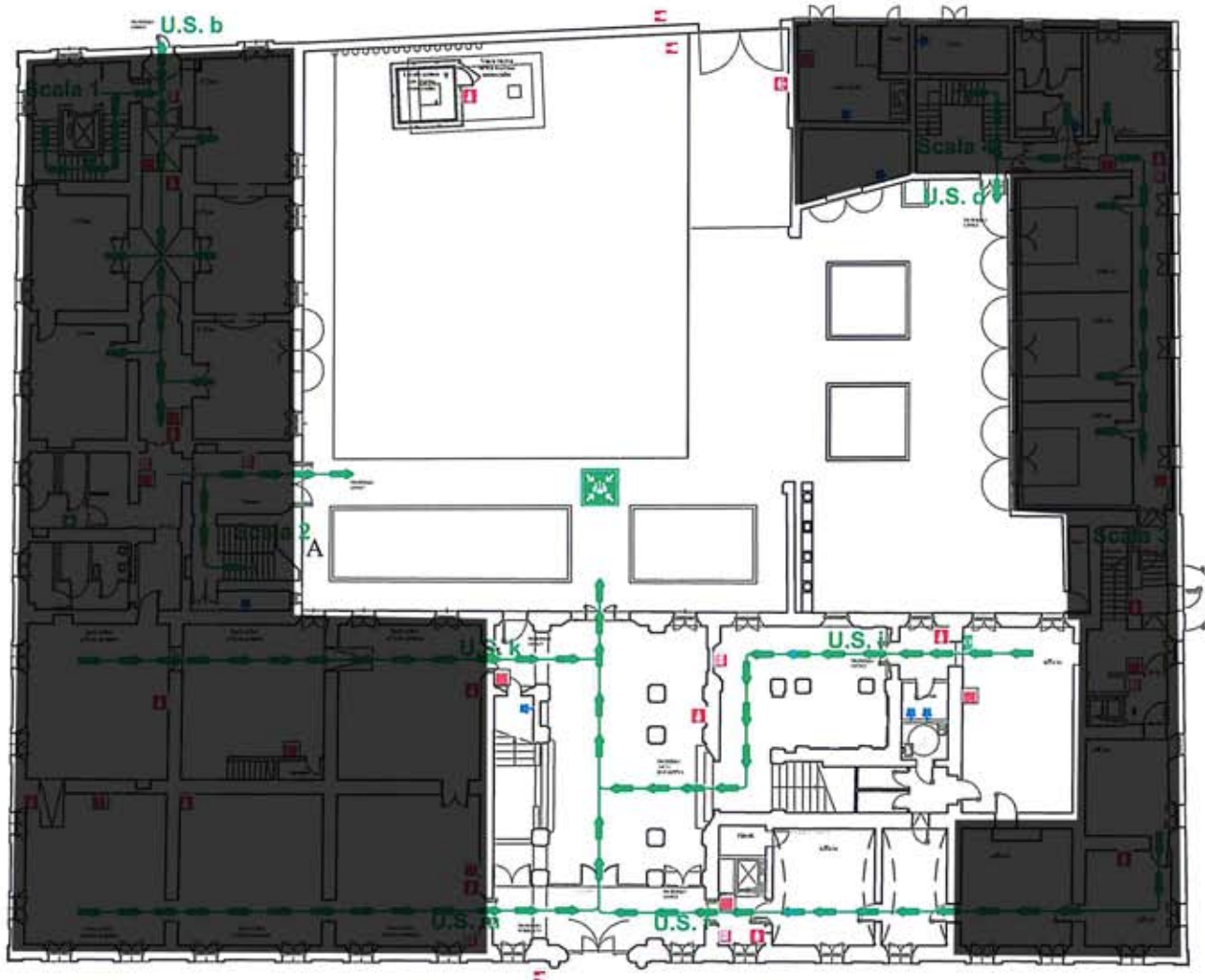


Intervente sul focolaio
d'incendio con gli estintori
senza rischiare

IN CASO DI EMERGENZA SANITARIA TELEFONARE AL



- 1 Raccogliere più dati possibili
- 2 Telefonare al 118 e dare informazioni chiare e precise
- 3 Comunicare modalità dell'infortunio e stato dell'infortunato



**COMUNE DI RAVENNA
PALAZZO RASPONI DALLE TESTE
PIANO TERRA**

LEGENDA	
	Estintore
	Valvola intercettazione gas metano
	Pulsante sgancio d'emergenza
	Pulsante allarme
	Porta REI
	Lancia antincendio
	Attacco V.V.F.
	Quadro elettrico
	Percorso di esodo
	Punto di raccolta
	Cassetta di primo soccorso

GLI SPAZI DISPONIBILI
SONO QUELLI NON OSCURATI



non camminate in senso
contrario alle indicazioni



seguite le indicazioni dei
responsabili all'evacuazione

confluite al
punto di
raccolta



attendete l'appello
attendete i soccorsi

PRONTO INTERVENTO



PREVENZIONE

- mantenere liberi i passaggi
- non occultate gli estintori
- abbandonate i locali ordinatamente
- uscendo chiudete le porte e le finestre
- lasciate tutti gli oggetti personali

