

| LINEAMENTO STRATEGICO - LS1 CONSOLIDARE E QUALIFICARE IL SISTEMA LINEARE COMPLESSO DEL LITORALE RAVENNATE COME "PARCO MARITTIMO" | | | |
|--|---|---|---------|
| AP1 | Arenili e sistemi dunali | Salvaguardia, qualificazione paesaggistica ed ecologica, ripristino funzionalità ecologica | art. 10 |
| AP2 | Zone umide, piallasse e specchi d'acqua | Salvaguardia e qualificazione paesaggistica ed ecologica | art. 10 |
| AP3 | Pinete e altre aree boschive e arbustive | Potenziamento della struttura e fisionomia delle aree boschive. Ricostituzione delle pinete danneggiate | art. 10 |
| AP4 | Foci di fiumi e torrenti | Riqualificazione paesaggistica | art. 10 |
| AP5 | Connessioni ecopaesaggistiche tra litorale e risorse ambientali retrostanti | Ricostituzione, potenziamento e valorizzazione | art. 10 |
| AP6 | Distretto ambientale zona Nord | Tutela e valorizzazione | art. 10 |

| LINEAMENTO STRATEGICO - LS2 RIDURRE DIFFUSAMENTE LA VULNERABILITÀ DI EDIFICI E TESSUTI EDILIZI AI RISCHI NATURALI E ANTROPICI (IDROGEOLOGICO E SISMICO) | | | |
|--|---|--|---------|
| AP1 | Tessuti edilizi ed edifici | Riduzione vulnerabilità nelle aree a rischio idrogeologico e idraulico | art. 11 |
| AP2 | Territorio storico | Salvaguardia e messa in sicurezza da subsidenza ed emersione fatta | art. 11 |
| AP3 | Aree di ammassamento e accoglienza del Piano di Protezione Civile | Consolidamento della rete primaria di spazi ed edifici pubblici | art. 11 |

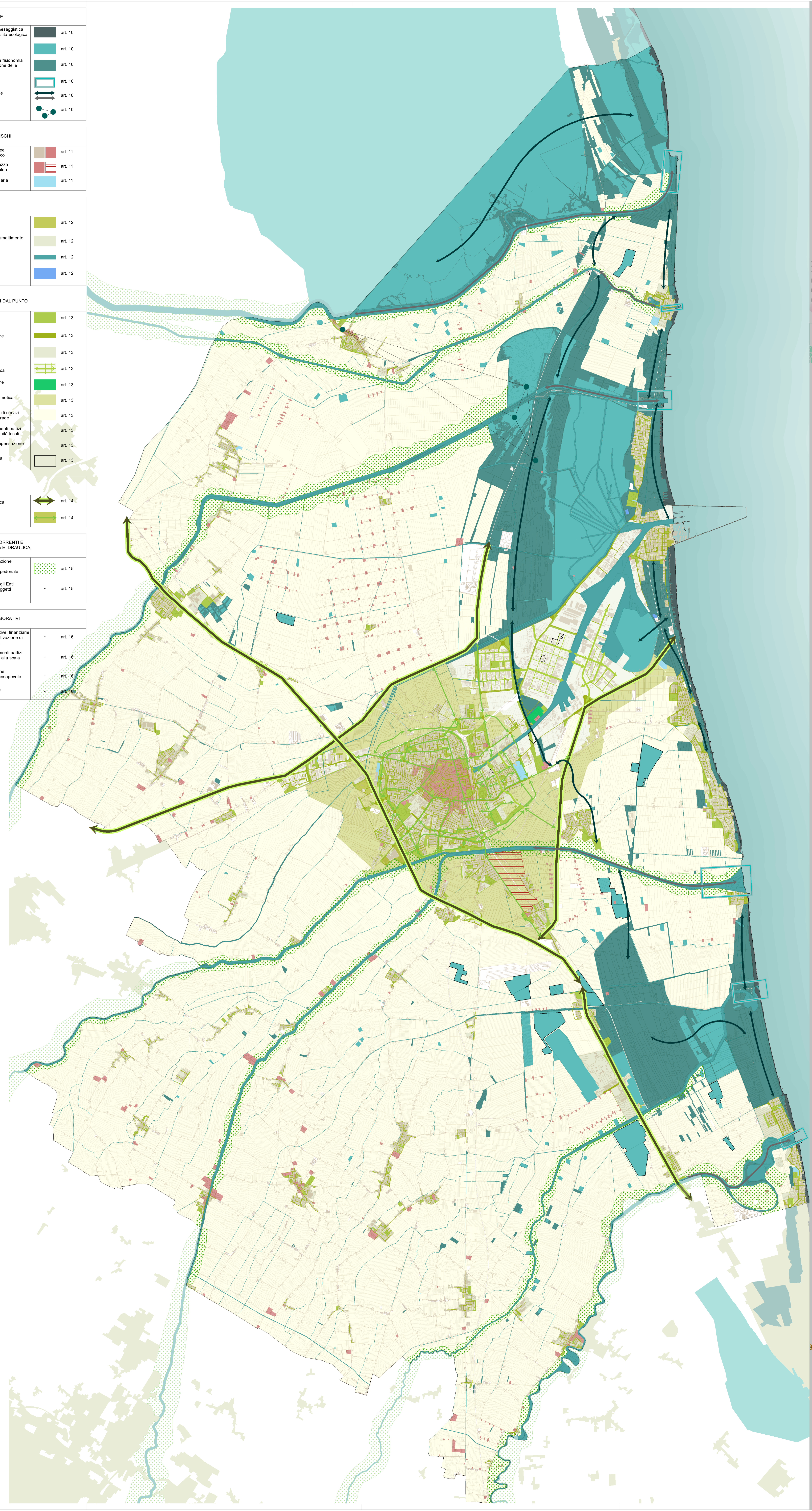
| LINEAMENTO STRATEGICO - LS3 QUALIFICARE IL CICLO DELLE ACQUE E DEL DRENAGGIO URBANO | | | |
|--|---|---|---------|
| AP1 | Spazi aperti urbani pubblici e privati | Incremento della permeabilità | art. 12 |
| AP2 | Aree pertinenziali di edifici pubblici e privati | Efficientamento del sistema di smaltimento e stoccaggio acque piovane | art. 12 |
| AP3 | Fiumi, torrenti, canali di bonifica e canale Candiano | Riqualificazione ambientale | art. 12 |
| AP4 | Impianti di depurazione delle acque | Potenziamento | art. 12 |

| LINEAMENTO STRATEGICO - LS4 RIGENERARE E QUALIFICARE LA RETE DEGLI SPAZI APERTI PUBBLICI E PRIVATI DAL PUNTO DI VISTA VEGETAZIONALE ED ECO-PAESAGGISTICO | | | |
|---|---|---|---------|
| AP1 | Parchi e giardini della città storica e consolidata | Qualificazione come pori verdi | art. 13 |
| AP2 | Strade, piazze e larghi della città storica e consolidata | Qualificazione e riconfigurazione | art. 13 |
| AP3 | Aree pertinenziali di edifici pubblici e privati | Qualificazione vegetazionale ed eco-paesaggistica | art. 13 |
| AP4 | Strade di impianto dell'area portuale e delle aree produttive esterne | Qualificazione eco-paesaggistica | art. 13 |
| AP5 | Cimitero monumentale | Riqualificazione e valorizzazione come polmone verde | art. 13 |
| AP6 | Spazi aperti a Corona della città storica e consolidata | Configurazione come fascia osmotica ecosistemica e paesaggistica | art. 13 |
| AP7 | Aree agricole | Innalzamento della produzione di servizi ecosistemici lungo margini e strade | art. 13 |
| AP8 | Orti urbani, aree verdi ornamentali e aree agricole periurbane | Qualificazione attraverso strumenti patto tra Comune, agricoltori e comunità locali | art. 13 |
| AP9 | Risorse ambientali | Attivazione di dispositivi di compensazione ecologica a distanza | art. 13 |
| AP10 | Suoli di industrie e cave dismesse e dismettibili | Priorità agli interventi di bonifica e riciclo dei suoli compromessi | art. 13 |

| LINEAMENTO STRATEGICO - LS5 MIGLIORARE LA QUALITÀ DELL'ARIA E DEL MICROCLIMA URBANO | | | |
|--|---|----------------------------------|---------|
| AP1 | Sistemi vegetali lineari di bordo delle strade statali e autostrade | Qualificazione eco-paesaggistica | art. 14 |
| AP2 | Spazi aperti urbani pubblici e privati | Riduzione isole di calore | art. 14 |

| LINEAMENTO STRATEGICO - LS6 RICONFIGURARE E QUALIFICARE IL SISTEMA LINEARE DEI PRINCIPALI FIUMI, TORRENTI E CANALI COME PARCHI FLUVIALI PER GARANTIRE SICUREZZA IDROGEOLOGICA E IDRAULICA, FRUIZIONE TURISTICA E QUALITÀ DELLE ACQUE | | | |
|---|-----------------|--|---------|
| AP1 | Parchi fluviali | Costituzione di fasce di esonazione controllata/defloccazione. Organizzazione della rete ciclopedonale di fruizione naturalistica. Coordinamento tra il Comune, gli Enti competenti sovraordinati e i soggetti promotori di contratti di fiume | art. 15 |
| AP2 | Parchi fluviali | | art. 15 |
| AP3 | Parchi fluviali | | art. 15 |

| LINEAMENTO STRATEGICO - LS7 SVILUPPARE FORME DI ADEGUATA GOVERNANCE E PROCESSI SOCIALI COLLABORATIVI ORIENTATI ALLA RIGENERAZIONE URBANA E AMBIENTALE | | | |
|--|---|--|---------|
| AP1 | Infrastrutture ambientali | Creazione di condizioni normative, finanziarie e decisionali multilivello per l'attivazione di progetti integrati e incrementali | art. 16 |
| AP2 | Spazi aperti, ciclo delle acque, dei rifiuti e dell'energia | Individuazione di specifici strumenti patto pubblico-privati per la gestione alla scala di singoli cluster urbani | art. 16 |
| AP3 | Aree di rigenerazione urbana e ambientale | Sollecitazione di una dimensione partecipativa e collaborativa consapevole delle comunità locali | art. 16 |
| AP4 | Struttura Urbana Minima (SUM) | Riconoscimento e condivisione con le comunità locali | art. 16 |



D.R.E.A.M. ITALIA

TRU

Progettisti
 Coordinamento Generale: **UR. LINEARE CASPER (MATE)**
 Supervisione: **UR. LINEARE CASPER (MATE)**
 Verifica: **UR. LINEARE CASPER (MATE)**
 Approvazione: **UR. LINEARE CASPER (MATE)**

Adozione PUG
 D.C.C. n. _____ del _____

Approvazione PUG
 D.C.C. n. _____ del _____

Segretario Generale
 Dott. Paolo NERI
Area Pianificazione Territoriale - Servizio Progettazione e Gestione Urbanistica
 Responsabile del procedimento:
 Dott. Luca Di Pietro - ufficio Comune di Ravenna
 Arch. Andrea PASTORINO - ufficio Comune di Ravenna
 Arch. Raffaella BENDAZZI

Sindaco
 Mirella PASCALE
Assessore Urbanistica
 Ferruccio DEL CONTE

Studio Gasparini

PUG 2020 COMUNE DI RAVENNA
Piano Urbanistico Generale (PUG)
 Legge Regionale n. 20/2017
STRATEGIE OS1
RAVENNA CITTÀ RESILIENTE - ADATTIVA E ANTIFRAGILE
 Il sistema delle infrastrutture verdi e blu
 OS1a. Attivazione spaziale delle infrastrutture verdi e blu

RaPUG
 ver. 7
 dic. 2021

TAV. **OS1a** ver. 7 dic. 2021

scala 1:40.000