

Parte urbana (Art. 33, comma 2, LR 24/2017)	Nx	art. 40
Aree di interazione Porto-Città (Art. 1, comma 1-bis, lett. b, D.Lgs 232/2017)	artt. 22, 23
AMBITI PRIORITARI DI RIGENERAZIONE URBANA		
Ambito di rigenerazione nella città storica e consolidata	■	art. 39
Ambito di rigenerazione nella città portuale e produttiva	■	art. 39
Progetti Urbani di Darsena, Classe, Mirablandina ed Ex Agip	■	art. 39
COMPONENTI PAESAGGISTICHE PRIMARIE DEL TERRITORIO		
Aree agricole, arenili e territorio storico in ambito rurale	■	TITOLO II, Capo 2
Corsi d'acqua, zone umide e piallasse, pinete e aree boscate	■	TITOLO II, Capo 2
Parchi fluviali	■	TITOLO II, Capo 2

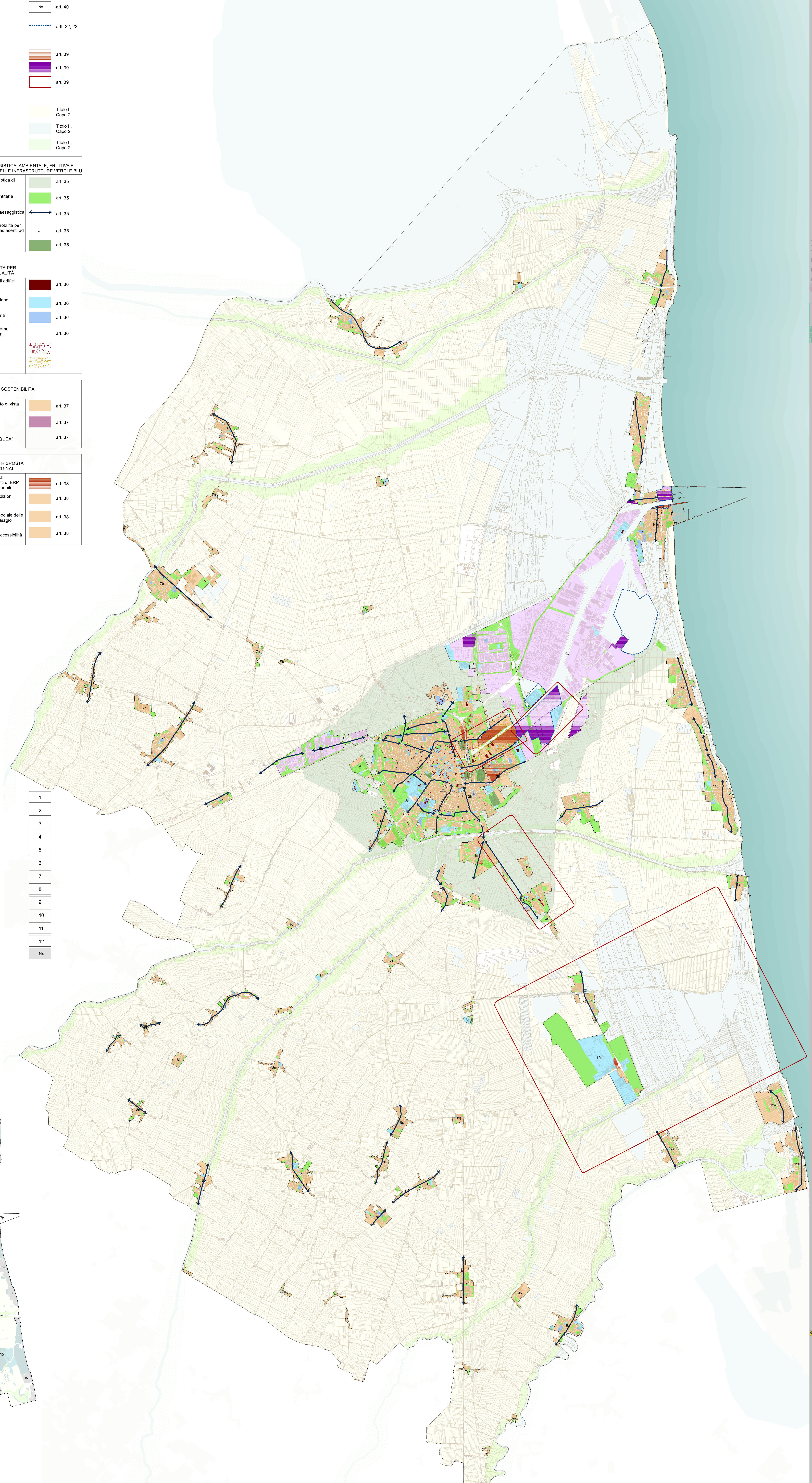
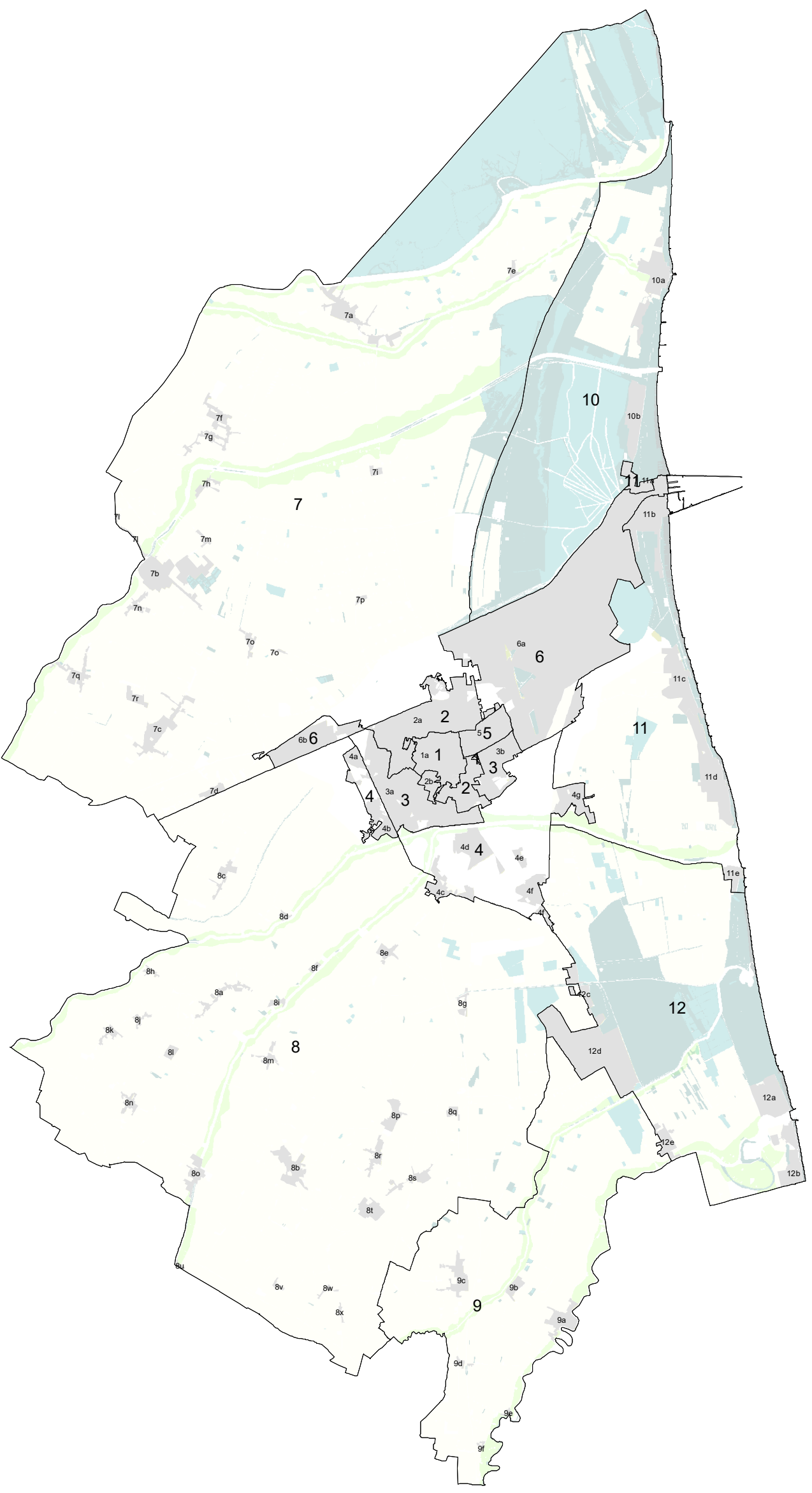
LINIAMENTO STRATEGICO - LS1 POTENZIARE LA RETE DEGLI SPAZI APERTI E LA LORO QUALIFICAZIONE PAESAGGISTICA, AMBIENTALE, FRUITIVA E SOCIALE COME COMPONENTE QUALIFICANTE E STRUTTURANTE DEL SISTEMA DELLE INFRASTRUTTURE VERDI E BLU		
AP1 Spazi aperti pubblici e privati a corona della città consolidata, portuale e industriale	Configurazione di una fascia omeotica di fruizione di qualità paesaggistica	art. 35
AP2 Spazi aperti urbani pubblici e privati	Qualificazione paesaggistica, identitaria e sociale	art. 35
AP3 Rete dei tracciati strutturali	Rafforzamento e qualificazione paesaggistica e funzionale	art. 35
AP4 Strade, piazze e larghi	Riconfigurazione connessa alla mobilità per la valorizzazione di luoghi storici adiacenti ad attrezzature	art. 35
AP5 Parchi, giardini e piazze di progetto	Realizzazione e completamento	art. 35

LINIAMENTO STRATEGICO - LS2 VALORIZZARE GLI EDIFICI SPECIALI DISMESSI O MAL UTILIZZATI COME CENTRALITÀ PER SERVIZI E FUNZIONI TURISTICO-CULTURALI, LUDICO-RECREATIVE E SOCIALI DI QUALITÀ		
AP1 Nuove centralità di livello urbano, nazionale e internazionale	Ricupero e riqualificazione di edifici speciali dismessi di interesse storico-architettonico	art. 36
AP2 Attrezzature per lo sport, la cultura, il tempo libero e di interesse generale	Nuova realizzazione e riqualificazione integrata delle strutture esistenti	art. 36
AP3 Edifici scolastici	Messa in sicurezza come riferimenti urbani primari	art. 36
AP4 Capitali architettonici e urbani	Rafforzamento e valorizzazione come principali poli e riferimenti identitari, simbolici e funzionali	art. 36
Capitali della città storica	■	
Capitali della città moderna e contemporanea	■	

LINIAMENTO STRATEGICO - LS3 RINNOVARE IL PATRIMONIO INSEDIATIVO ED EDILIZIO SECONDO PRINCIPI DI ECO SOSTENIBILITÀ E DI INTEGRAZIONE CON LE INFRASTRUTTURE VERDI E BLU		
AP1 Tessuti urbani esistenti e di progetto	Riqualificazione integrata dal punto di vista energetico, idraulico e strutturale	art. 37
AP2 Edifici e spazi aperti delle aree produttive, commerciali e logistiche	Adeguamento a standard ecologico-ambientali sostenibili	art. 37
AP3 "Certificato di QUEA"	Incentivazione del "Certificato di QUEA"	art. 37

LINIAMENTO STRATEGICO - LS4 SVILUPPARE POLITICHE E PROGRAMMI DI NUOVO WELFARE URBANO, PER DARE RISPOSTA ALLE DOMANDE ABITATIVE E DI SERVIZI DELLE FASCE SOCIALI PIÙ DEBOLI E MARGINALI		
AP1 Housing sociale	Interventi di rigenerazione e nuova urbanizzazione con ERS, interventi di ERP su aree pubbliche, acquisto di immobili	art. 38
AP2 Tessuti urbani esistenti	Raggiungimento di adeguate condizioni di vitalità e sicurezza	art. 38
AP3 Tessuti urbani esistenti	Rigenerazione fisica, abitativa e sociale delle situazioni di maggior degrado e disagio	art. 38
AP4 Tessuti urbani esistenti	Incremento e qualificazione dell'accessibilità	art. 38

SETTORI TERRITORIALI DI RIFERIMENTO PER LE PARTI URBANE	
Città storica	1
Città consolidata di prima cintura	2
Città consolidata di seconda cintura	3
Centri della frangia sud	4
Darsena di città	5
Città portuale e produttiva	6
Città policentrica del Reno e Lamone	7
Città policentrica del Montone e Ronco	8
Città policentrica del Bevano e Savio	9
Lidi della Pineta di San Vitale	10
Lidi del Candiano e Fiumi Uniti	11
Lidi e Poli della Pineta di Classe	12
Parte urbana (Art. 33, comma 2, LR 24/2017)	Nx



PUG 2020 COMUNE DI RAVENNA

Piano Urbanistico Generale (PUG)
Legge Regionale n. 24/2017

STRATEGIE OSS
RAVENNA CITTÀ RIGENERATA, ABITABILE, ACCOGLIENTE E SICURA.
Il sistema insediativo. Schema di assetto del territorio urbanizzato e delle aree contermini
OSSa. Origine degli elementi strutturali (ex Artt. 33 e 35, LR 24/2017)

Sindaco
MILITALE PASCALE
Assessore Urbanistica
FERRINO DEL CONTE

Segretario Generale
DOTT. PAOLO NICI
Area Pianificazione Territoriale - Servizio Progettazione e Gestione Urbanistica
Responsabile dell'area: Ing. FABIO TORTA (TRT)
Coordinatore Area: Ing. LUIGI POLI (POL)
Coordinatore Ufficio: Ing. LUIGI CASPER (MATE)
Coordinatore Ufficio: Ing. LUIGI CASPER (MATE)
Coordinatore Ufficio: Ing. LUIGI CASPER (MATE)
Coordinatore Ufficio: Ing. LUIGI CASPER (MATE)
Coordinatore Ufficio: Ing. LUIGI CASPER (MATE)

Adozione PUG
D.D.C. n. ... del ...

Approvazione PUG
D.D.C. n. ... del ...

Progettisti
Coordinatore Generale: Arch. FRANCESCO NINIO
Coordinatore Ufficio: Arch. FRANCESCO NINIO
Coordinatore Ufficio: Arch. FRANCESCO NINIO
Coordinatore Ufficio: Arch. FRANCESCO NINIO
Coordinatore Ufficio: Arch. FRANCESCO NINIO
Coordinatore Ufficio: Arch. FRANCESCO NINIO

Esperti specializzati
Pianificazione Urbanistica: Arch. FRANCESCO NINIO
Pianificazione Urbanistica: Arch. FRANCESCO NINIO
Pianificazione Urbanistica: Arch. FRANCESCO NINIO
Pianificazione Urbanistica: Arch. FRANCESCO NINIO
Pianificazione Urbanistica: Arch. FRANCESCO NINIO
Pianificazione Urbanistica: Arch. FRANCESCO NINIO

Consulenti
Geologia: Ing. LUIGI CASPER (MATE)
Struttura: Ing. LUIGI CASPER (MATE)
Urbanistica: Ing. LUIGI CASPER (MATE)
Urbanistica: Ing. LUIGI CASPER (MATE)
Urbanistica: Ing. LUIGI CASPER (MATE)
Urbanistica: Ing. LUIGI CASPER (MATE)

D.R.E.A.M. ITALIA

AVV. FEDERICO GIULIANI