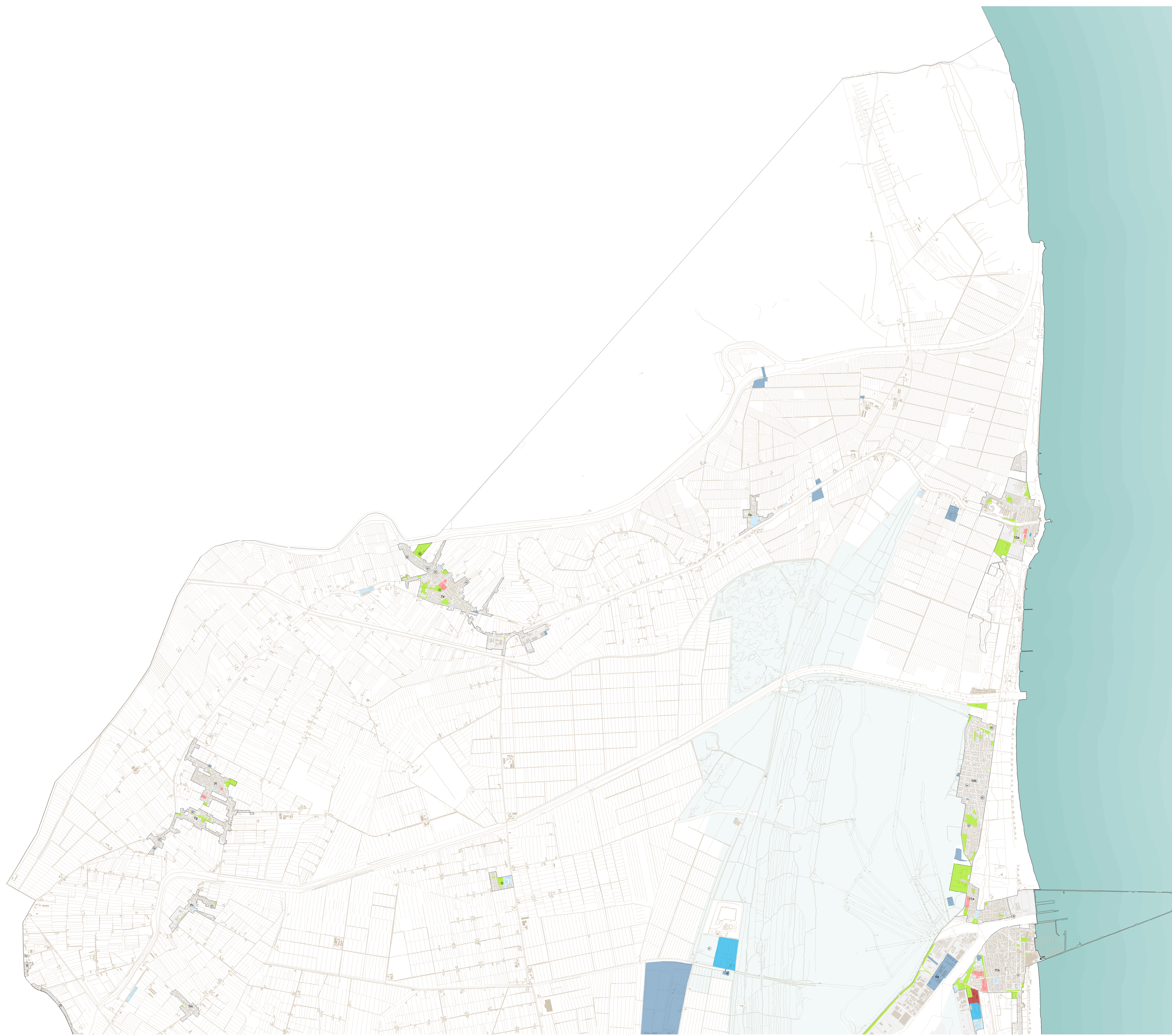


PARTI URBANE	
Parte urbana (Art. 33, comma 2, LR 24/2017)	Na art. 40
Tessuti urbani esistenti	art. 39

DOTAZIONI TERRITORIALI E INTERVENTI PRIORITARI DELLE STRATEGIE LOCALI		
Edifici per attrezzature e servizi di livello urbano e territoriale	Edificio per istruzione	art. 63
	Edificio per attrezzature di interesse generale	art. 63
Edifici per attrezzature e servizi di livello locale	Edificio per istruzione	art. 63
	Edificio per attrezzature di interesse generale	art. 63
Parchi e giardini - Verde pubblico o di uso pubblico	Parco urbano	art. 63
	Cintura verde urbana	art. 63
	Verde di quartiere, sportivo e attrezzato	art. 63
Aree a parcheggio e piazze		art. 57
	Impianti del metabolismo urbano	art. 63
Dotazioni ecologiche e ambientali (Pinete San Vitale e di Classe, Pialasse Baiona e Piomboni)		art. 10
Intervento prioritario	Ⓜ	art. 40



PUG 2020 **COMUNE DI RAVENNA**
 Piano Urbanistico Generale (PUG)
 Legge Regionale n. 24/2017
STRATEGIE OSS
RAVENNA CITTÀ RIGENERATA, ABITABILE, ACCOGLIENTE E SICURA
 Il sistema insediativo, Schema di assetto del Territorio urbanizzato e delle aree contigue
 OSS, Parti urbane, dotazioni territoriali e interventi prioritari - NORD

Sindaco
 Marina De Falcais
Assessore Urbanistica
 Francesca Del Conte

Segretario Generale
 Dott. Franco Neri
Area Pianificazione Territoriale
 Prof. Vincenzo Maffei
 Arch. Anna Tassinari
 Arch. Barbara Benazzi

Progettisti
 C. Scattolon
 Prof. Arch. Carlo Garavini
 Arch. Barbara Cerretti
 Arch. Francesco Neri
 Arch. Daniela Neri

Coordinamento Operativo
 Uff. F.lli Vanni
 Uff. Linea di Caspary
 Amministrazione Accoglienza
 Ing. Emma Conventi

Esperti specializzati
 Area Verde Bassinelli (Area Ospedale)
 Arch. Chiara Lodovate
 Arch. Francesco Neri
 Arch. Daniela Neri
 Arch. Federico Galandri

Starchitects
 Prof. Ugo De Eusebio
 Ing. Fabio Torri
 Economista Prof. Franco
 Dott. Paolo Pedroni

Architetti
 Ing. Franco Conti
 Ing. Luca Pollastrini
 Uff. Verba Polizzi

Geografi
 Dott. Stefano Lombardi Moretti
 Ing. Simone Galandri
 Dott. Lorenzo Viti

TRT
D.R.E.A.M.
 ITALIA

Studio Gasparini

RaPUG
 verina
OS5b
 ver. 5
 dic. 2021

scale 1:20.000