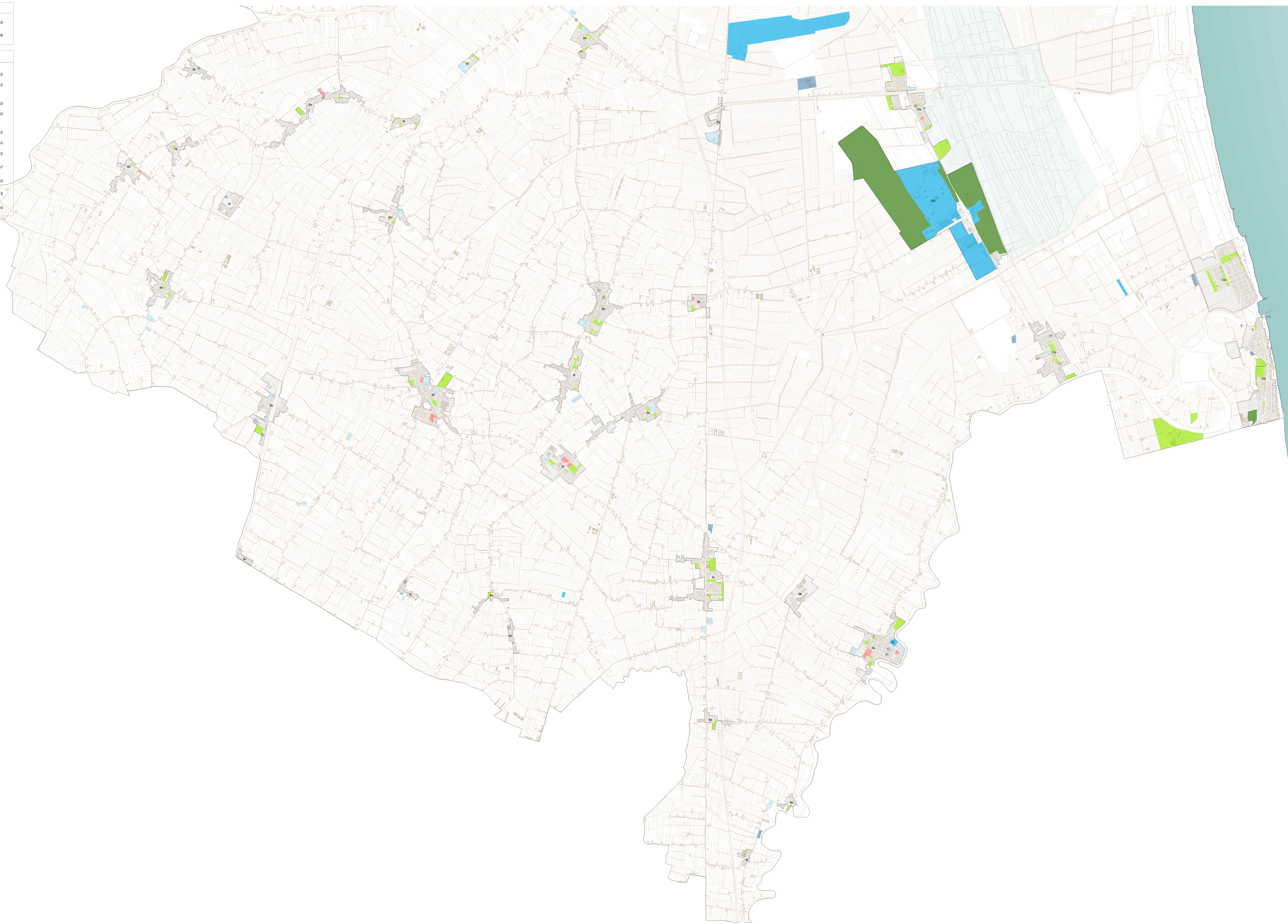



PARTI URBANE	
Parte urbana (Art. 33, comma 2, LR 24/2017)	Na art. 40
Tessuti urbani esistenti	art. 39
DOTAZIONI TERRITORIALI E INTERVENTI PRIORITARI DELLE STRATEGIE LOCALI	
Edifici per attrezzature e servizi di livello urbano e territoriale	<p>Edificio per istruzione art. 63</p> <p>Edificio per attrezzature di interesse generale art. 63</p>
Edifici per attrezzature e servizi di livello locale	<p>Edificio per istruzione art. 63</p> <p>Edificio per attrezzature di interesse generale art. 63</p>
Parchi e giardini - Verde pubblico o di uso pubblico	<p>Parco urbano art. 63</p> <p>Cintura verde urbana art. 63</p> <p>Verde di quartiere, sportivo e attrezzato art. 63</p>
Aree a parcheggio e piazze	art. 57
Impianti del metabolismo urbano	art. 63
Dotazioni ecologiche e ambientali (Pinete San Vitale e di Classe, Pialasse Baiona e Piomboni)	art. 10
Intervento prioritario	art. 40




PUG 2020  **COMUNE DI RAVENNA**

Piano Urbanistico Generale (PUG)
Legge Regionale n. 24/2017

STRATEGIE OSS
RAVENNA CITTÀ RIGENERATA, ABITABILE, ACCOGLIENTE E SICURA
Il sistema insediativo. Schema di assetto del territorio urbanizzato e delle aree contigue

OS5b, Parti urbane, dotazioni territoriali e interventi prioritari - SUD

Studio Gasparini 

Sindaco
MIRKA DE FALCIS
Assessore Urbanistica
FRANCESCO DEL CONTE

Segretario Generale
DOTT. FRANCO NERI
Area Pianificazione Territoriale
SERGIO PRINZIVANO e STEFANO STROBILSKA
Ing. Vito Marzulli
Arch. Anna TASSINARI
Arch. Barbara BENAZZI

Progettisti
C. Scavolini
Prof. Arch. Carlo GARDINARI
Arch. Barbara GEMELLI
Arch. Francesco VECCHI
Arch. Daniela BELLINI

Coordinamento Operativo
UNI. FRANCESCO MANI (MATE)
UNI. LUIGI DE CASPARI (MATE)
Arch. Alessandra ACCIARI (MATE)
Ing. EMILIA CONVENTINI (MATE)

Esperti specializzati
Arch. Irene MASSIMILI (Urban Design)
Arch. Chiara GIARDINO (Urban Design)
Arch. Barbara GIARDINO (Urban Design)
Arch. Laura BIANCHI (Urban Design)
Arch. Federico GUARDI

Struttura di coordinamento/tecnico
Prof. Dario CINQUE
Ing. PAOLO TORTI (PRT)
Economista G. FERRARI
Dott. Paolo VIGOREANI (MATE)

Architetti
Ing. FRANCESCO CATTI
Ing. LUIGI POLLASTRI (MATE)
Arch. VITTORIO POLLIZZI (MATE)

Geologia
Dott. Gino LONARDI MORETTI (GEMM)
Ing. SIMONE GALIARDI (GEMM)
Dott. LUCIANO VIGI (GEMM)

TRT **D.R.E.A.M.**
ITALIA

TAV. **OS5b** ver. 5
dic. 2021

scala 1:20.000