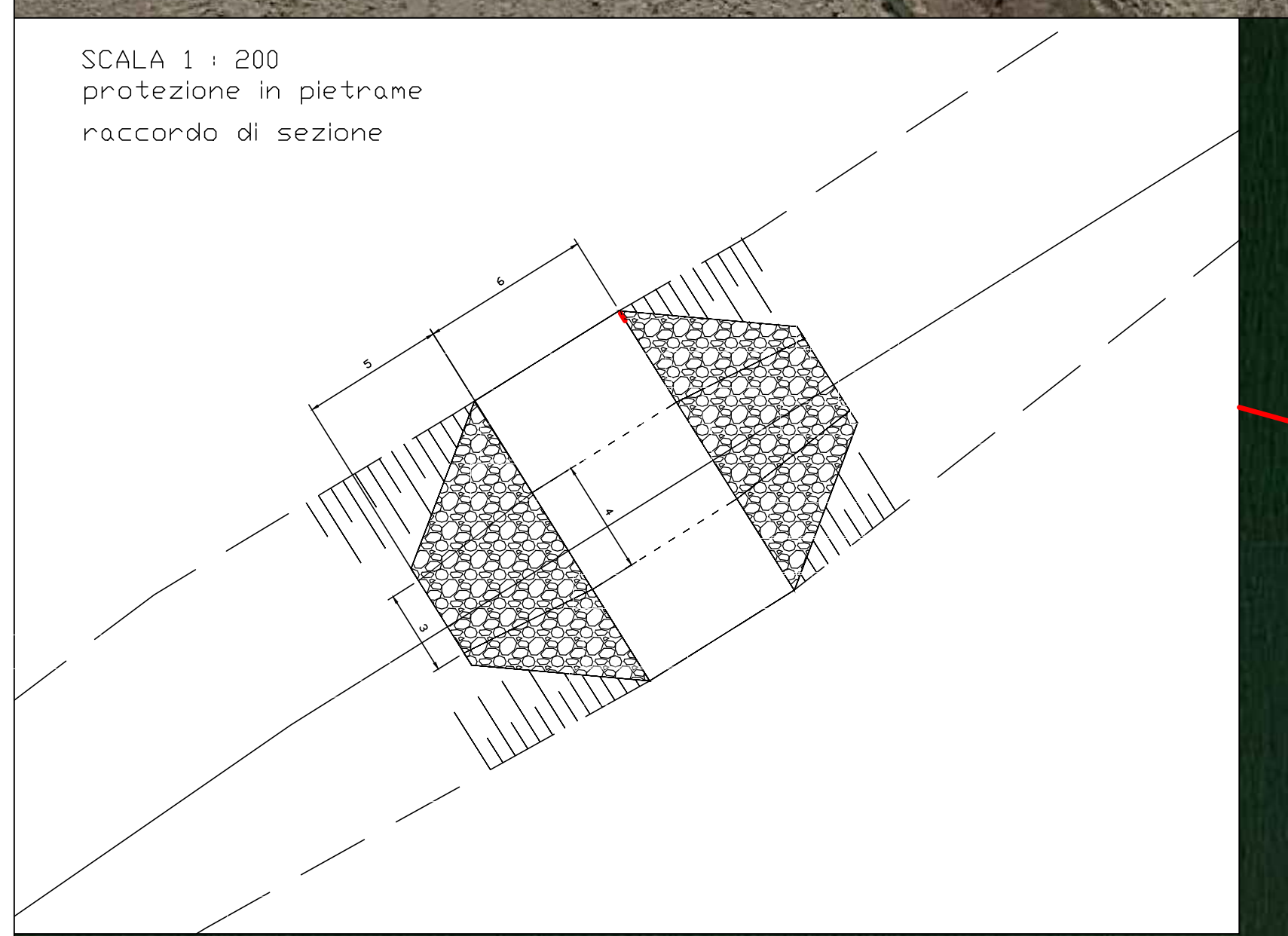
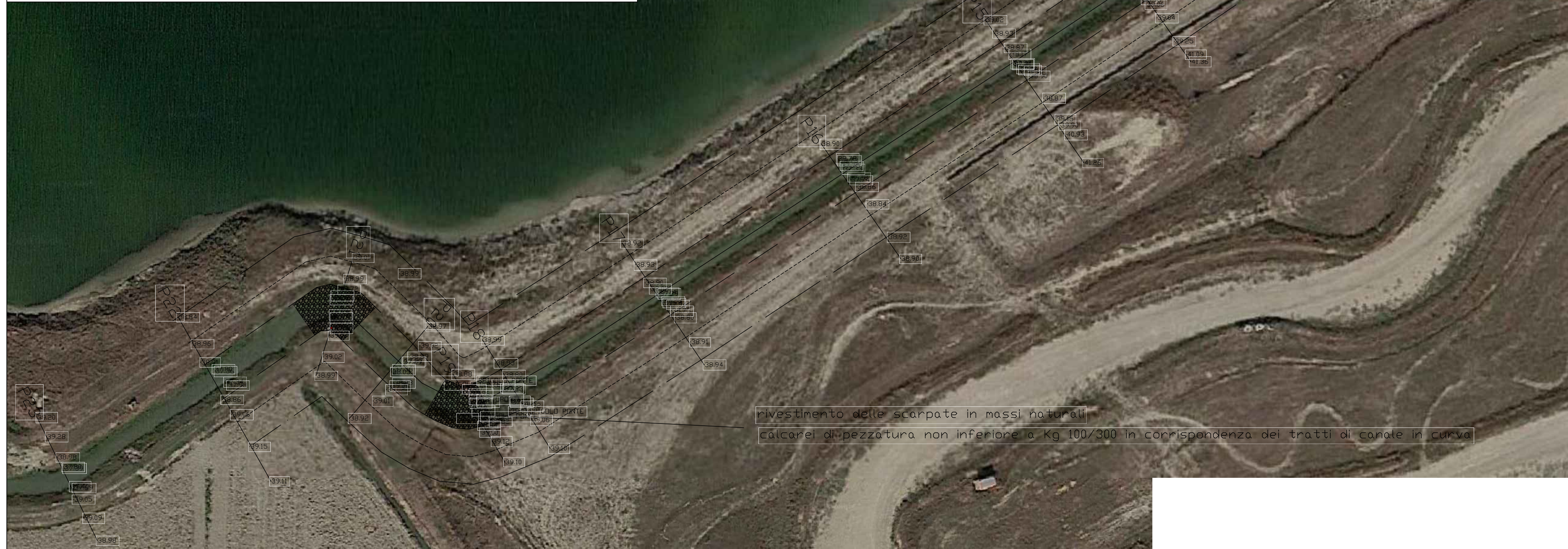
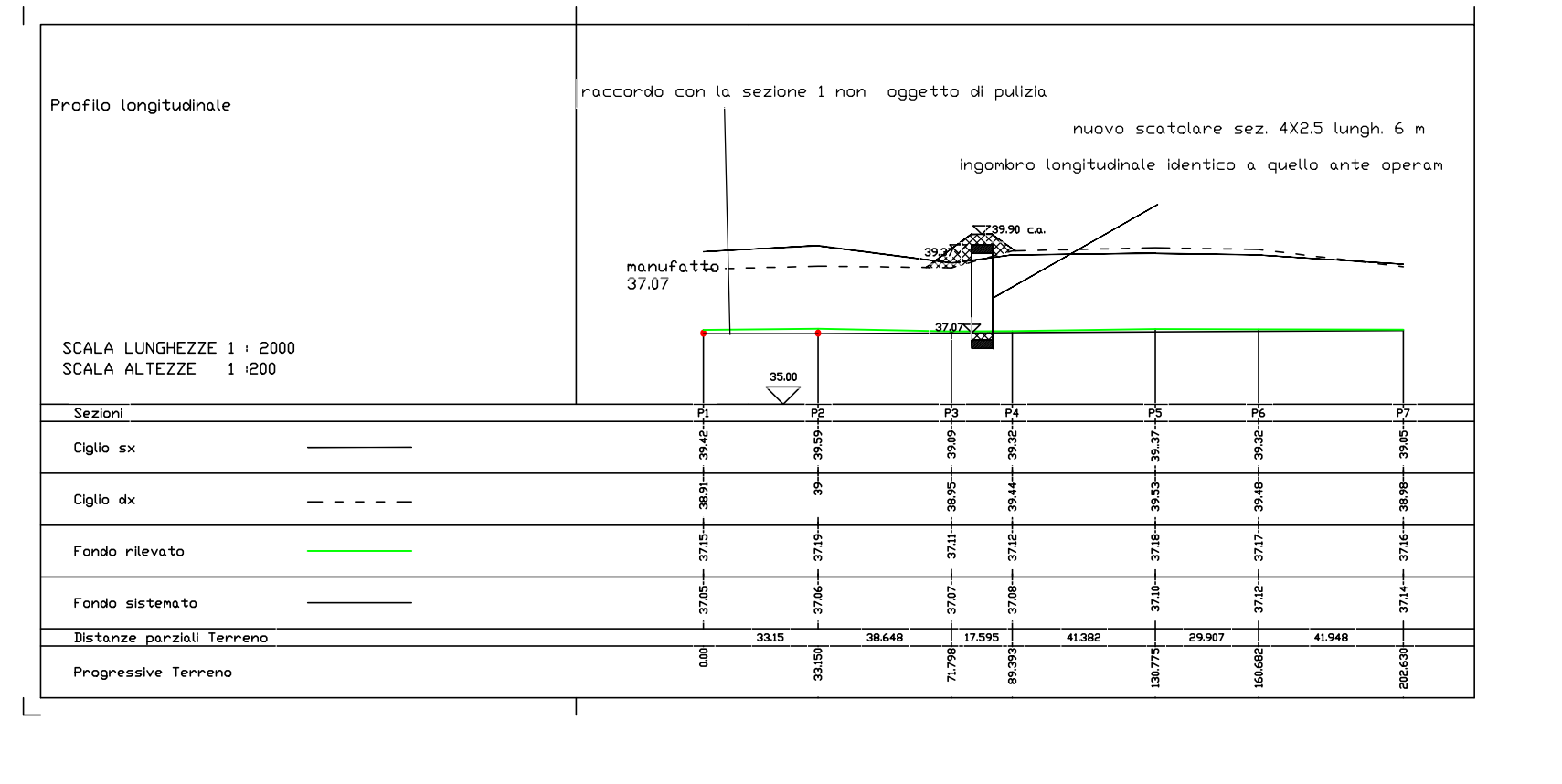
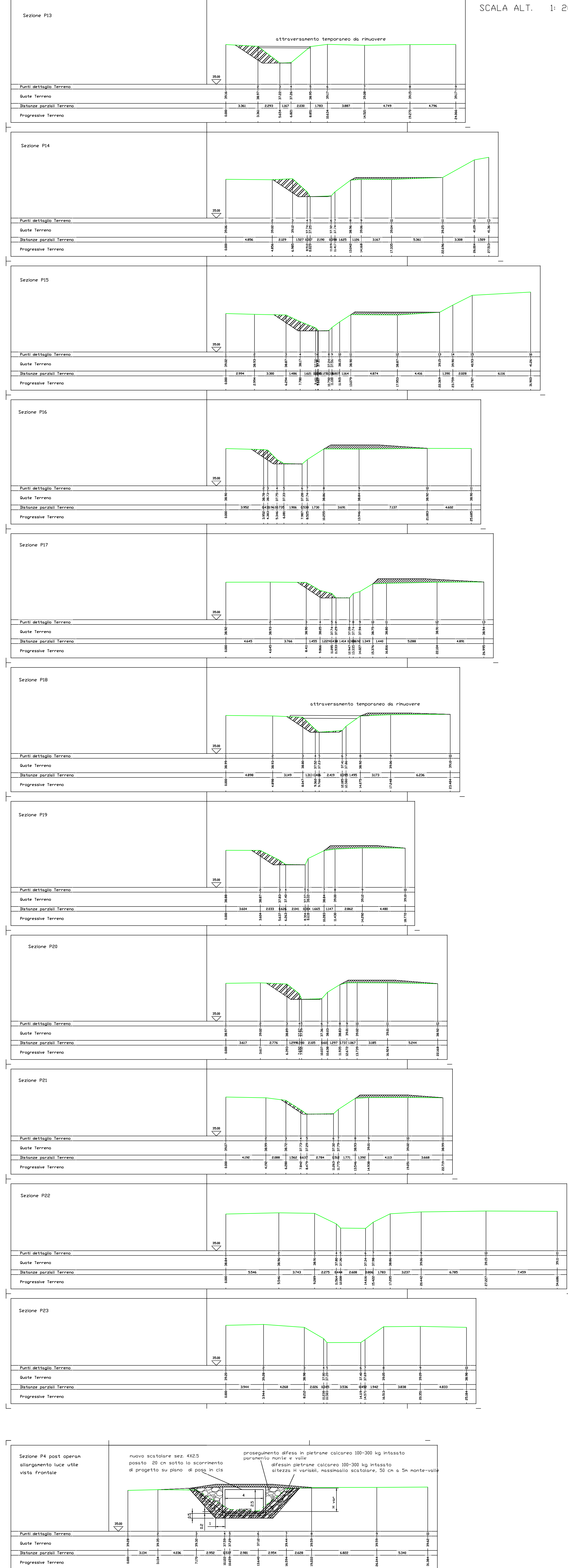
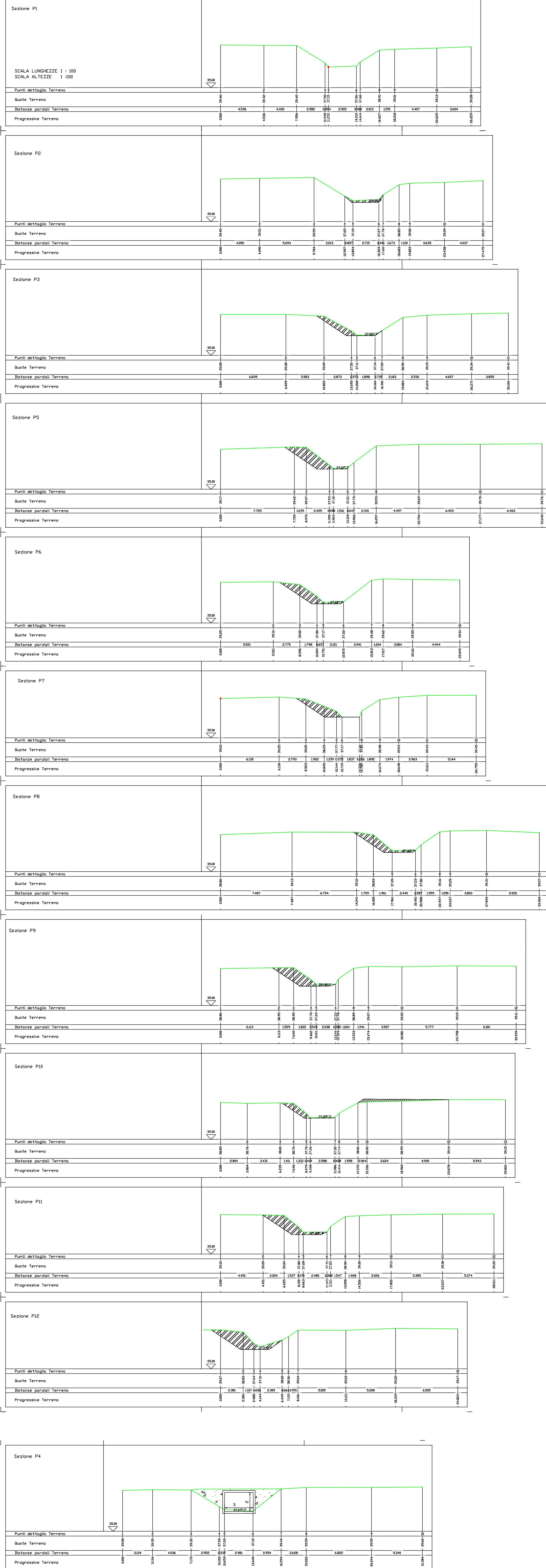


SCALA LUNG. 1 : 200
SCALA ALT. 1 : 200



Comune di Ravenna

STUDIO IDRAULICO DI UN TRATTO DEL CANALE CASTELLADELLA
Proposta di Adeguamento

Proponente: E.M.S. S.R.L.
VIA BERLINGUER 14
RAVENNA

TAV. UNICA

OGGETTO: Planimetria e sezioni /profilo di rilievo
Ante - Post operam
tipologici per raccordi di sezione

Scala piante 1/500, scala sezioni 1/200

sovrapposizione foto 2022

Revisione XX - Giugno 2022

Al termini della vigente legge sui diritti d'autore, questo disegno non potrà essere copiato, riprodotto o comunicato ad altra persona o ditta senza preventiva autorizzazione

- Legenda
- riporto di terreno
 - scavo di risagomatura
 - Tratto oggetto di intervento
 - ciglio di progetto
 - fascia di transito 5 m
 - fascia di rispetto 10m