

Elaborato prescrittivo

## RUE 2

# Regolamento Urbanistico Edilizio

## RUE 2 - Regimi normativi della città esistente e del territorio extraurbano

ADOTTATO	il 03/07/08 con Delibera di CC. n.64552/102
APPROVATO	il 28/07/09 con Delibera di CC. n.77035/133
PUBBLICATO	il 26/08/09 sul B.U.R. n° 152/2009

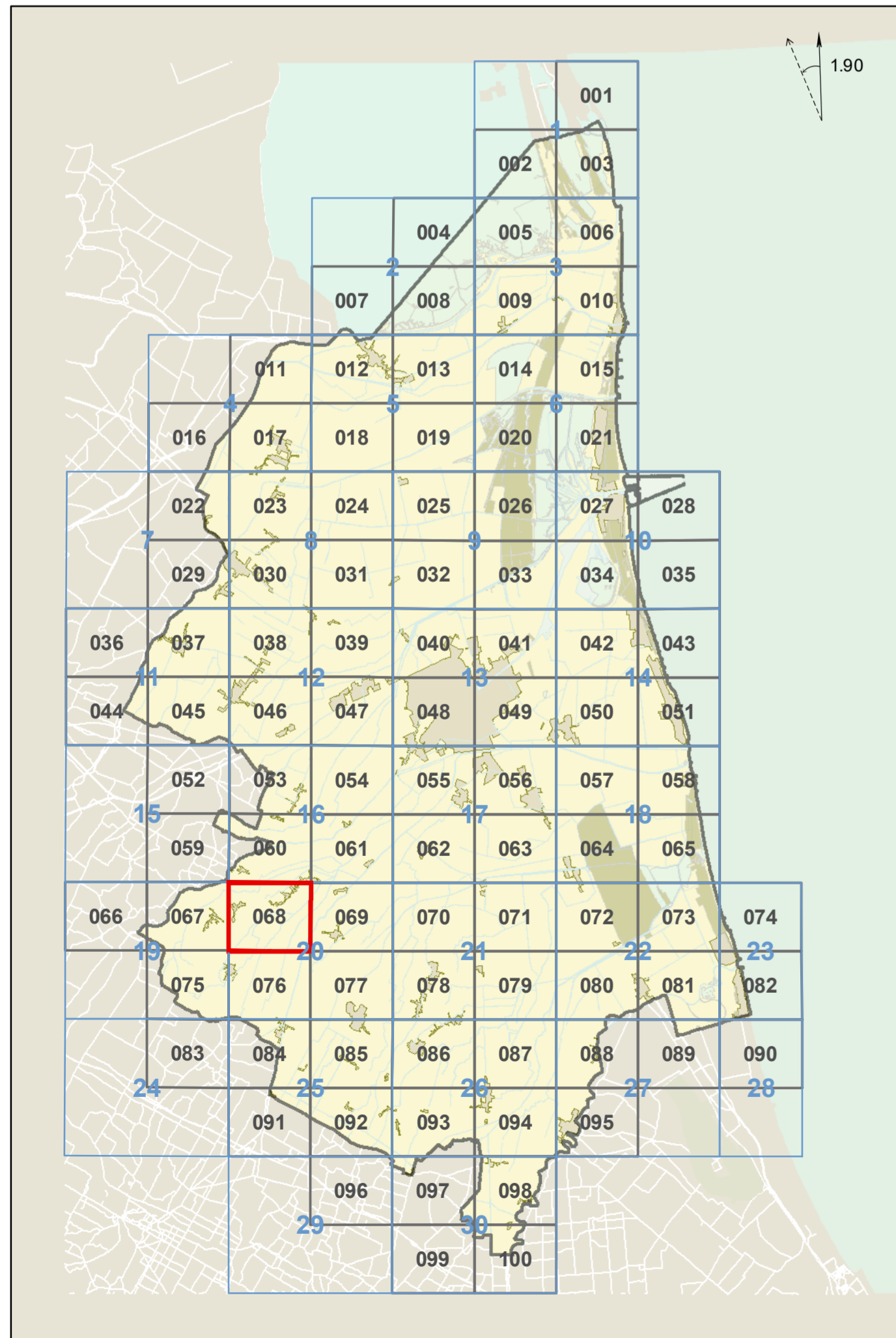
MODIFICATA CON:  
 Delibera di CC n.17364/24 del 21/02/2011 Approvazione POC Tematico-Logistica 2010  
 Delibera di CC n. 54946/88 del 14/04/2016 Approvazione Variante Adeguamento e semplificazione RUE  
 Delibera di CC n. 148 del 24/09/2019 Approvazione Variante in riduzione 2018 al PSC  
 (adottata con Del. CC n.222989/156 del 11/12/2018)

tavola **068**  
**RONCALCECI**  
Rapporto 1:5000

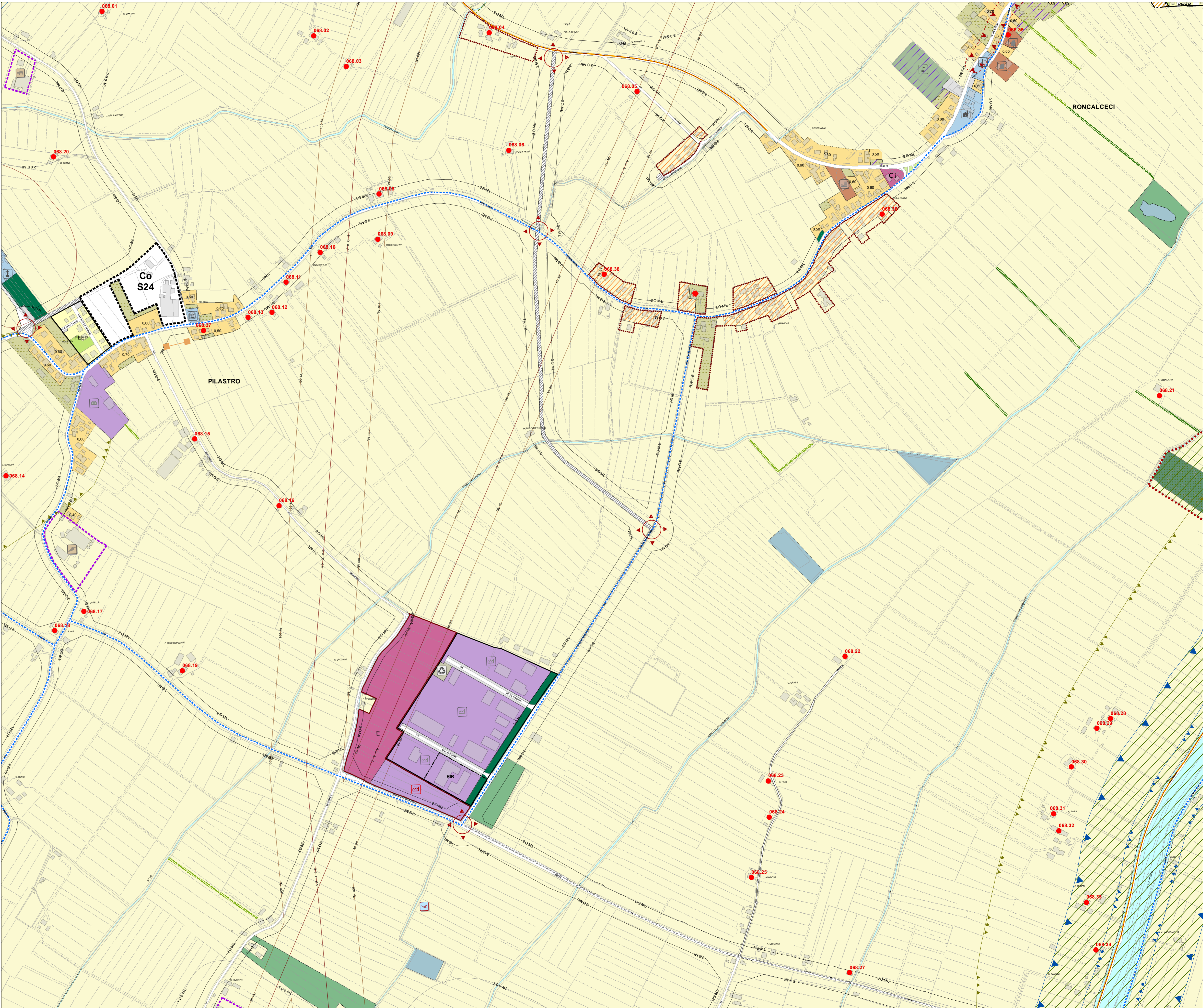
Sindaco	Fabrizio Matteucci		
Segretario Generale	Dott. Paolo Neri		
Assistente Urbanistica	Giulia Maraldi		
<b>CONSULENTI</b>			
Consulente generale	Arch. Gianluigi Nigro		
Collaboratori	Arch. Tiziana Alberti		
Consulente operativo	Arch. Edoardo Piegari		
Consulente paesaggio	Arch. Francesco Nigro		
<b>UNITA' DI PROGETTO</b>			
Responsabile	Arch. Franco Stringa	Resp. ambiente	Dott. Angela Vistoli
Coordinatore	Arch. Alberto Mutili	Resp. edilizia	Arch. Flavio Magagnoli
Consulente attività	Arch. Francesca Piroi	S.I.T.	Arch. Alessandra Morini
	Arch. Antonio Olivucci		Silvia Casavecchia
	Arch. Leonardo Rossi		Dott. Roberto Zecchi
	Arch. Antonia Tessarini	Segreteria	Giovanna Calandri Minguzzi
Istruttori tecnici	Francesca Brusci		Francesca Gordini
	Federica Pironi	Comunicazione	Marta Pasi
			Arch. Stefania Benazzi
			Arch. Paolo Bili
			Arch. Elio Biondi
			Arch. Daniela Gianelli
			Arch. Caterina Giamberini
			Dott. Paolo Minguzzi

Comune di Ravenna PRG 2003 **Regolamento Urbanistico Edilizio** tavola **068**

## QUADRO D'UNIONE



Comune di Ravenna PRG 2003 Regolamento Urbanistico Edilizio tavola **068**

tavola**068**